




Zwischen KI und Selbstorganisation
**Wie verändert sich Führung und
braucht es sie überhaupt noch?**


good health - good business, 04.06.26

Dr. Patrick Mollet, Mitinhaber Great Place To Work® Schweiz



 **OpenAI**

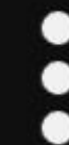
 **Ich**
Wirst du mich ersetzen?

 **ChatGPT**
Ja, wenn du dich nicht bald



7:21

**So verändert Künstliche Intelligenz
HEUTE die Arbeitswelt | ChatGPT i...**



498 views • 3 years ago





Pilotstudie zur 4-Tage-Woche in Deutschland

New York Times, 28.09.25

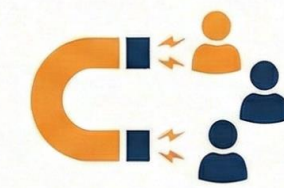
Organizational Results at a Glance – February 2026



70% continue with
work time reduction



22% adapted
their work time model



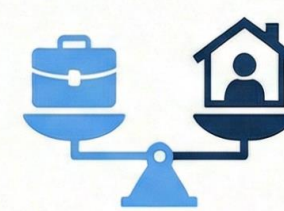
75% of continuing
organizations reported
improved effects in
employer attractiveness



53% of continuing
organizations reported
improved quantity
in applications



74% of continuing
organizations
reported impact on
innovation & creativity



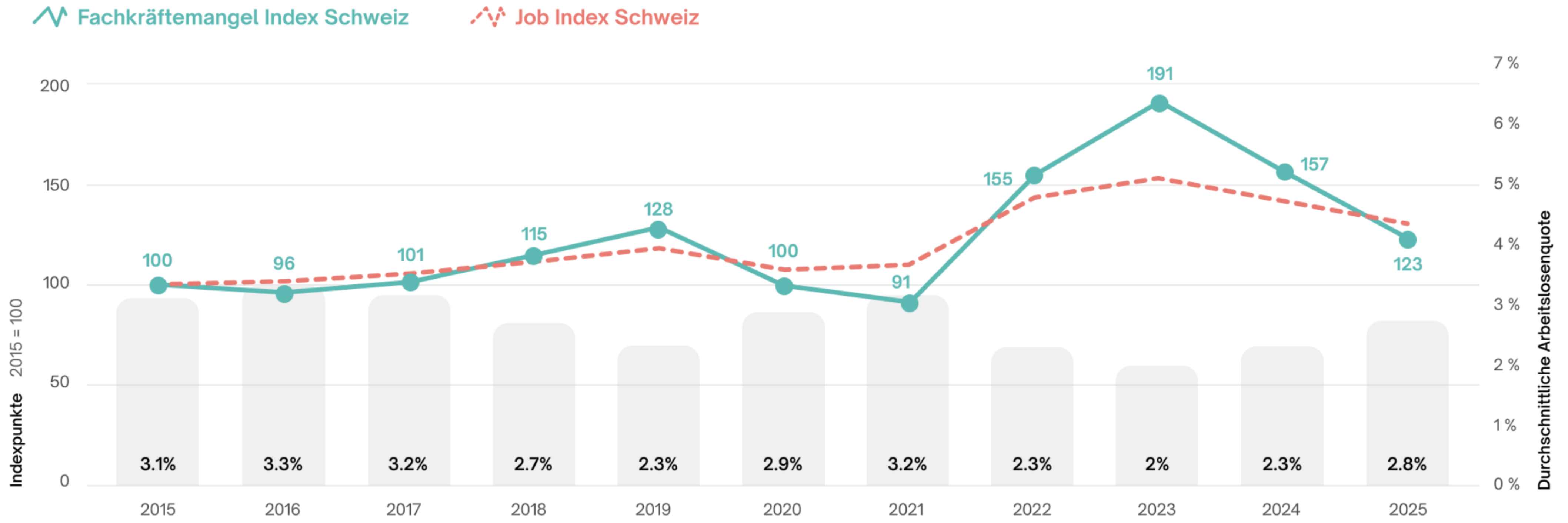
94% of continuing
organizations reported
improvements in
work-life-balance

Would You Work '996'? The Hustle Culture Trend Is Taking Hold in Silicon Valley.

The number combination refers to a work schedule — 9 a.m. to 9 p.m., six days a week — that has its origins in China's hard-charging tech scene.

Fachkräftemangel Index Schweiz, Job Index und Arbeitslosenquote

2025



Quelle: Adecco & Universität Zürich, 27.11.25

Abo KI als Jobkiller

Chefs sehen den KI-Stellenabbau kommen, die Angestellten nicht

Die grösste internationale KI-Umfrage zeigt: Unternehmen planen den Umbau leise – über gedrosselte Neueinstellungen statt Entlassungen.






Alexander Trentin

Publiziert: 23.02.2026, 13:22



Finanz und Wirtschaft, 23.02.2026

HBR |  [Subscribe](#) | Hi, Patrick  

AI And Machine Learning

AI Doesn't Reduce Work— It Intensifies It

by Aruna Ranganathan and Xingqi Maggie Ye

February 9, 2026


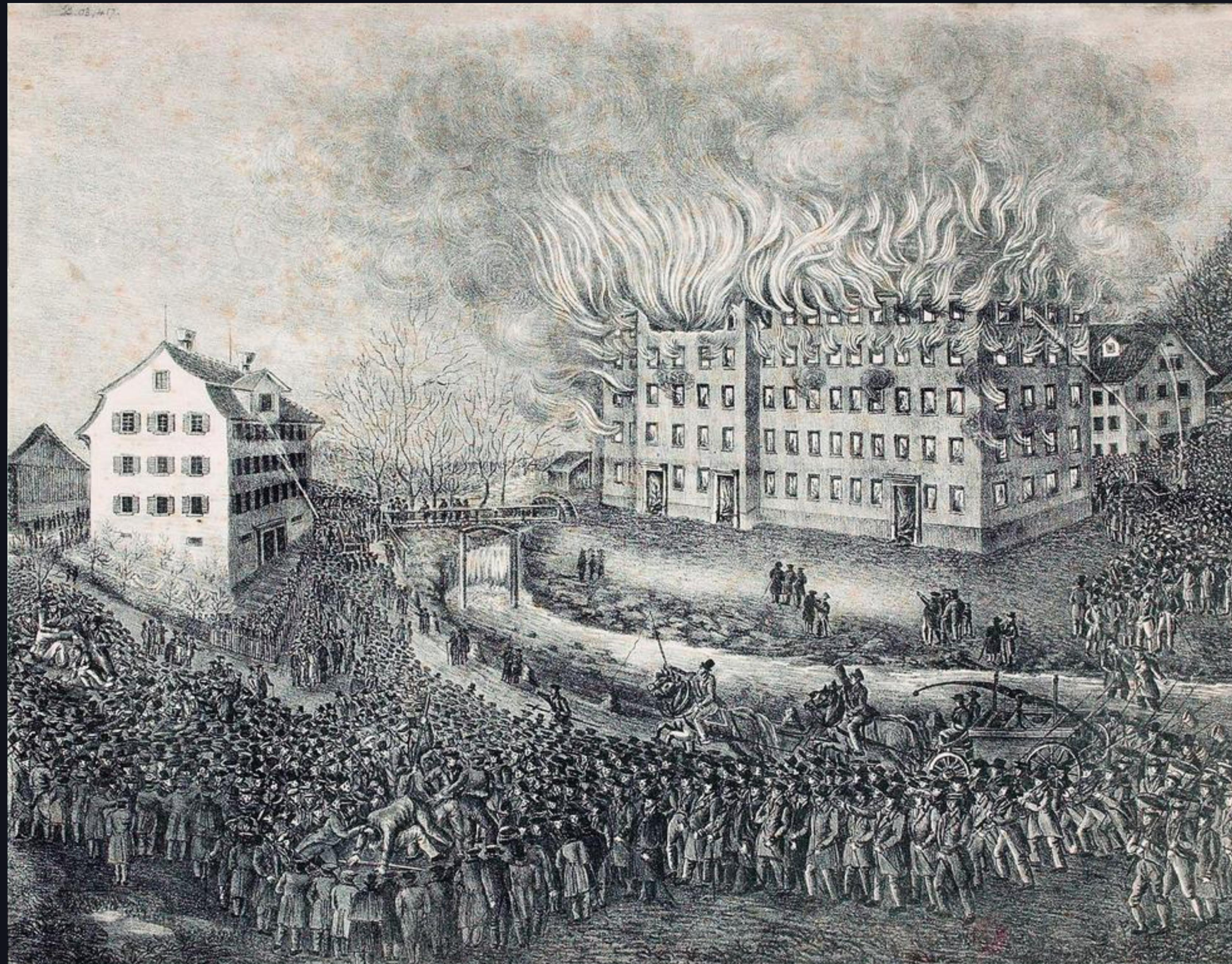


Illustration by Eynon Jones



Der Brand der Fabrik Corrodi & Pfister in Uster am 22. November 1832
Lithografie von G. Werner (Schweizerische Nationalbibliothek)



Reworked
AI (artificial intelligence)

Bosses say AI boosts productivity - workers say they're drowning in 'workslop'

Workslop refers to AI-generated work that seems polished but is flawed and in need of heavy corrections

Supported by



About this content

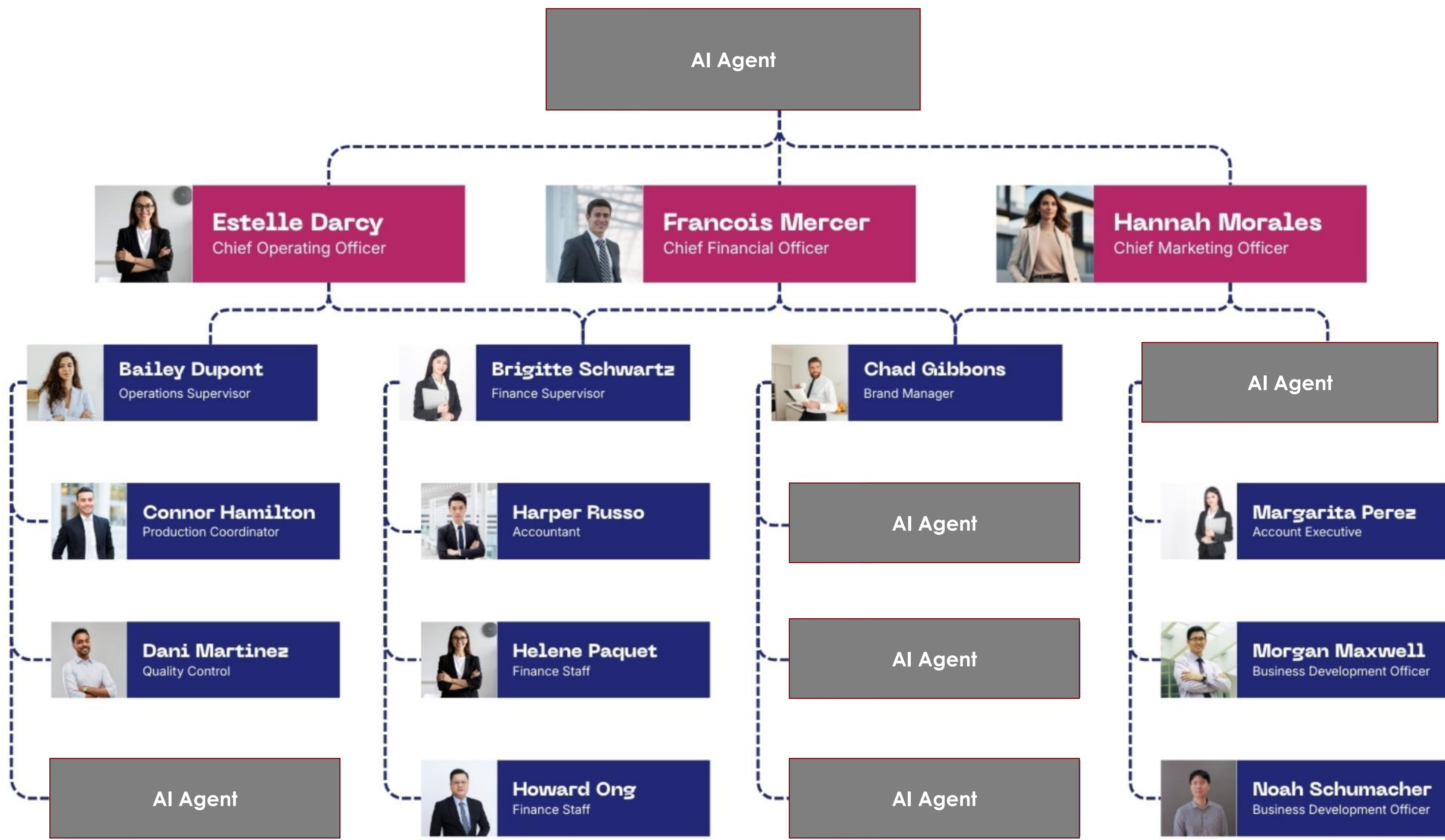
Ramin Skibba

Tue 14 Apr 2026 16.00 CEST

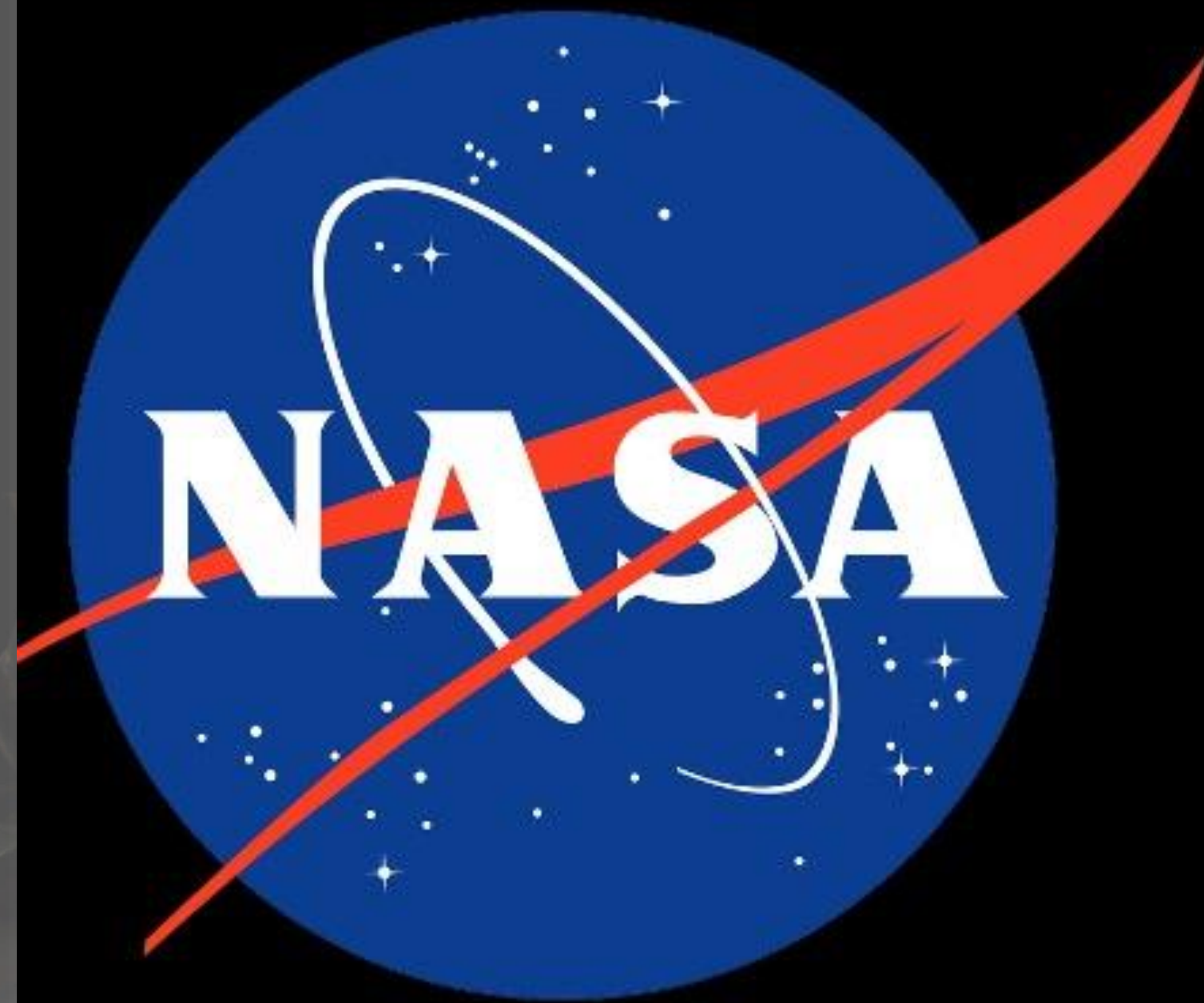
 **Share**

 Prefer the Guardian on Google





Einige Erfahrungen aus dem NASA-Wissenschaftsprogramm



- Alle Missionen sind schwierig – und deshalb haben alle auch Herausforderungen. Missionen werden in Teams von 500 bis 10'000 Personen entwickelt.
- In den meisten Fällen haben Missionen die richtigen Ziele und die richtige Strategie – warum geraten sie trotzdem in Schwierigkeiten?
- **Technologische Probleme machen nur etwa 20 % der tatsächlichen Schwierigkeiten aus.** Meistens sind es Team- und Personalthemen, die zu Problemen führen.
- Der Schlüssel ist also: Führung ,Team und Kultur.



“

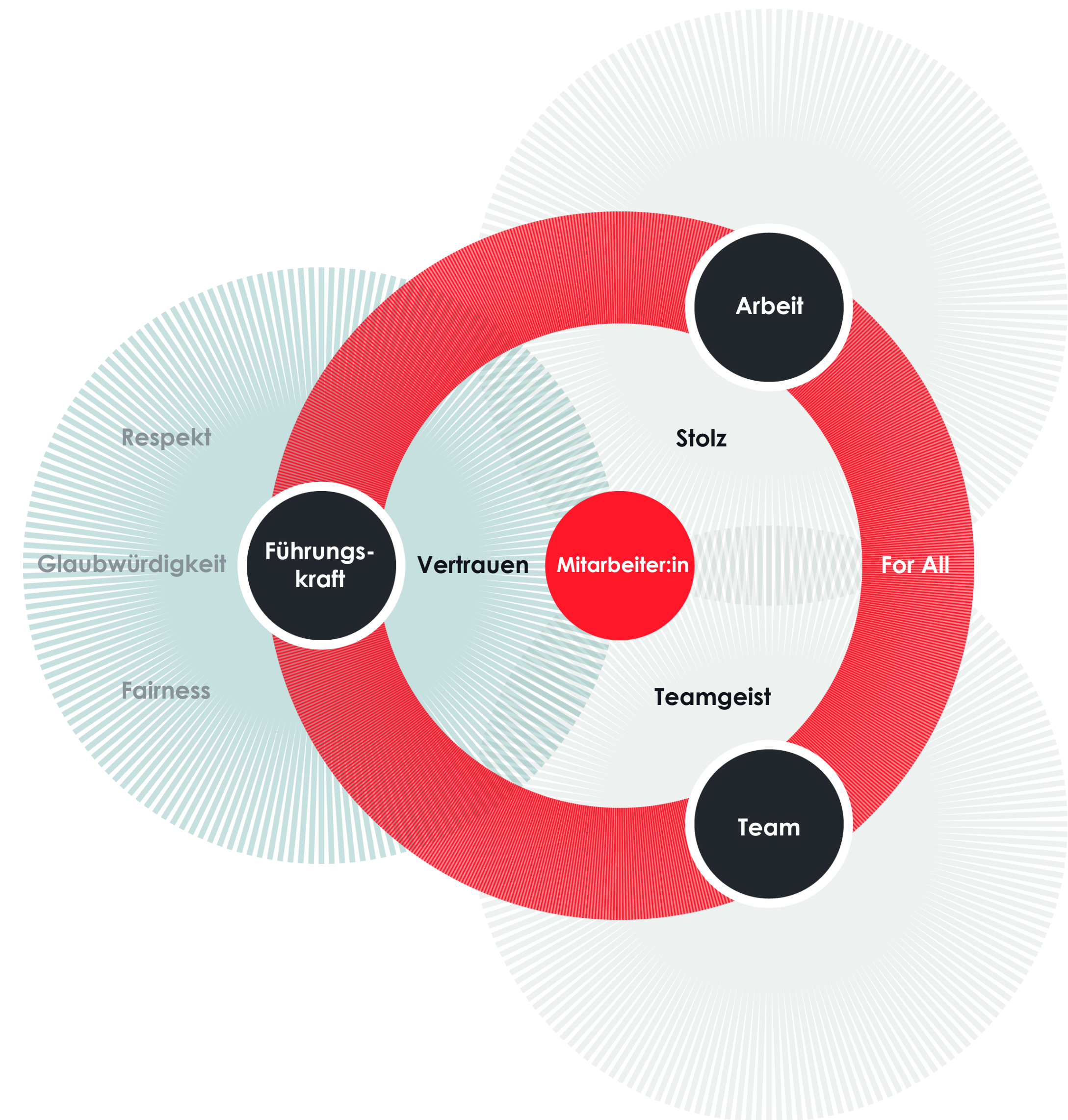
Welche Bedingungen brauchen meine Mitarbeitenden, damit sie ihr volles Potenzial entfalten und ihre bestmögliche Leistung zugunsten der Organisation erbringen können?



Nein, das ist nicht das Ziel!

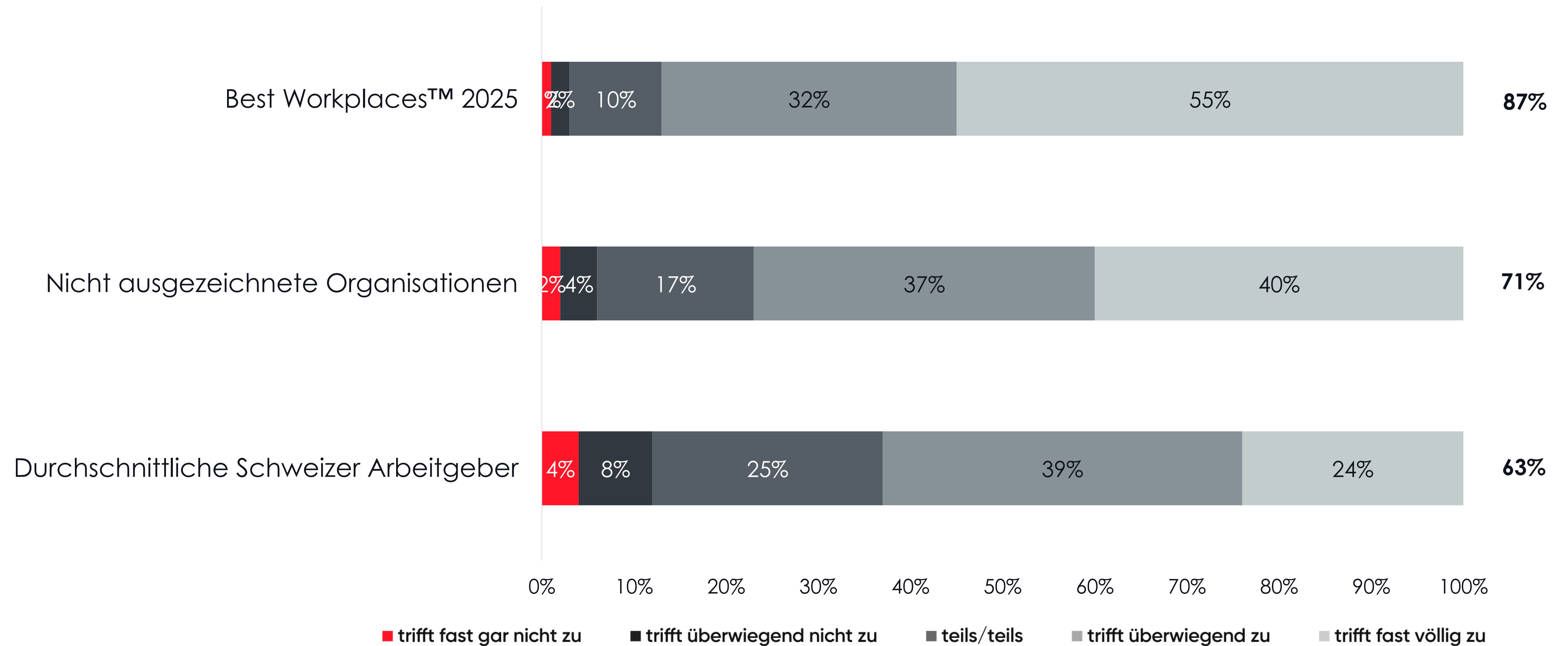
Ein grossartiger Arbeitsplatz zeichnet sich durch Vertrauen, Stolz und Teamgeist für alle aus.

Ein grossartiger Arbeitsplatz ist ein Arbeitsplatz, an dem die Mitarbeitenden den Menschen, für die sie arbeiten, vertrauen, stolz auf ihre Arbeit sind und gerne mit ihren Kolleg:innen zusammenarbeiten. Und diese Erfahrung muss für jede Mitarbeiterin und jeden Mitarbeiter gleich sein, unabhängig davon, wer sie oder er ist, was sie oder er tut und wo sie oder er arbeitet.

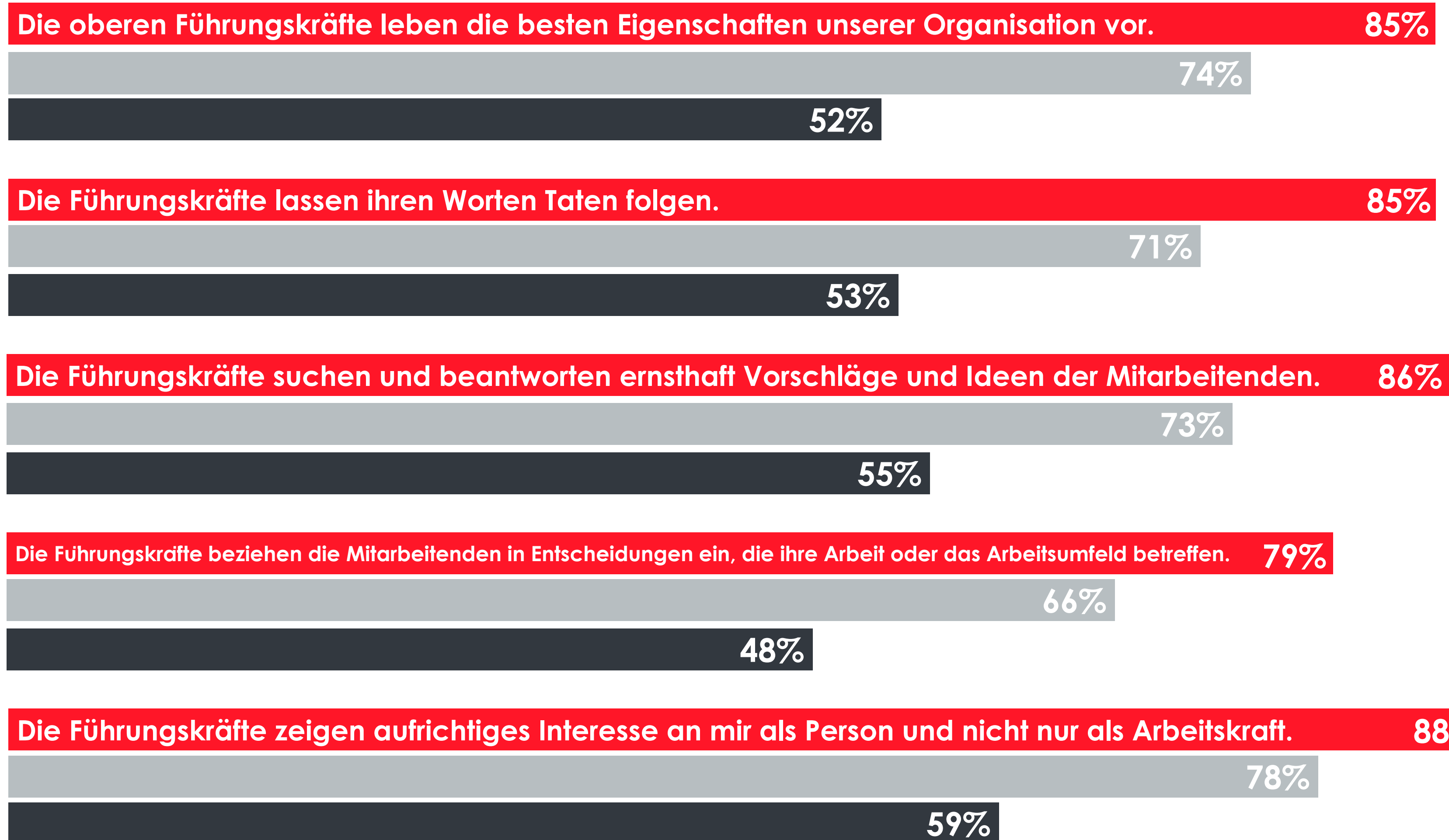


Was denken die Mitarbeitenden?

Trust Index™: Durchschnitt aller Statements



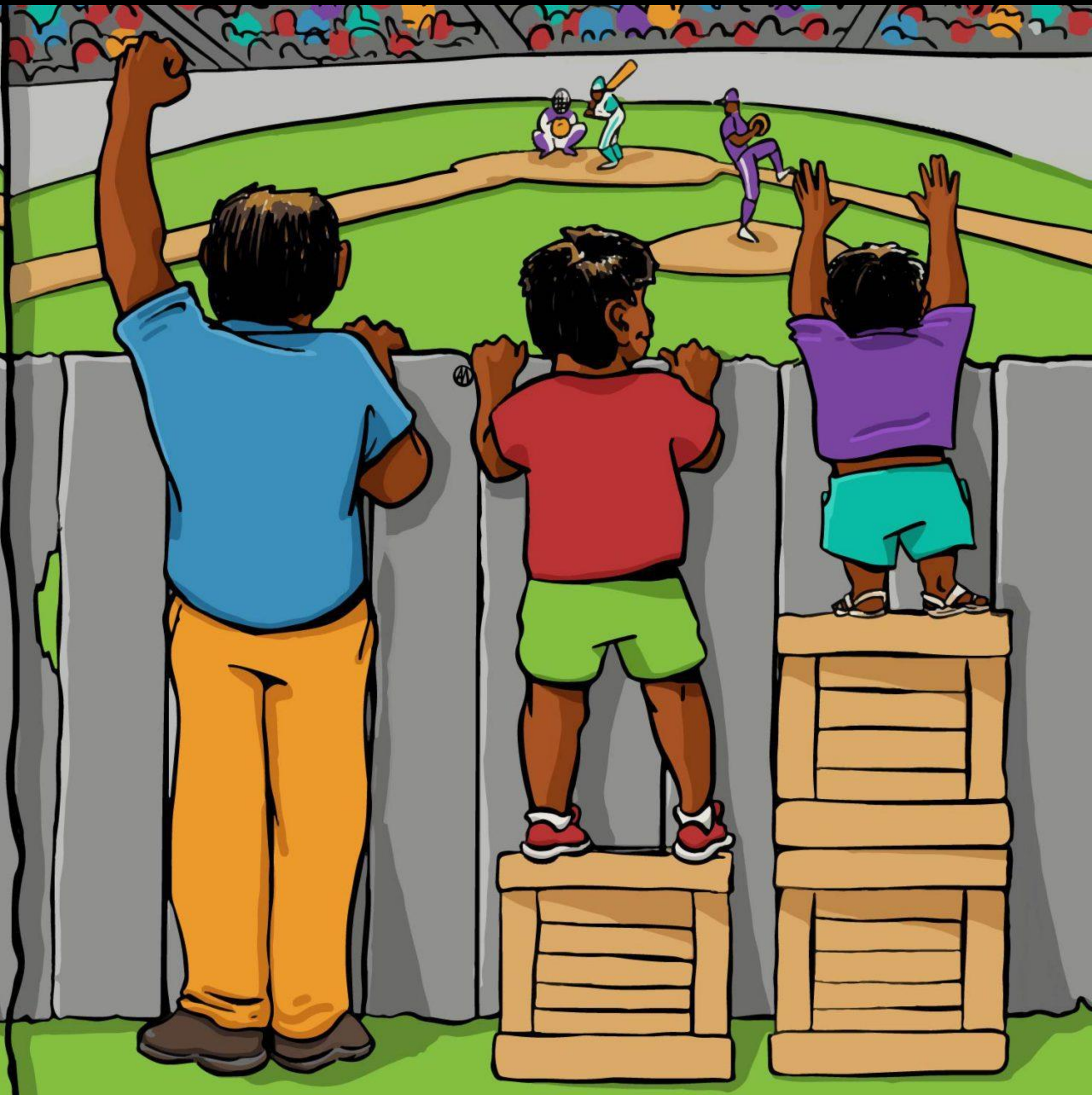
Wo die Best Workplaces™ Schweiz 2025 besonders herausragen



**Best Workplaces™
Schweiz 2025**

Nicht ausgezeichnete
Organisationen

Durchschnittliche
Schweizer Arbeitgeber





Startseite » News » [Mehrwert für Betrieb wie Mitarbeitende](#)

Flexible Arbeitszeitmodelle

Mehrwert für Betrieb wie Mitarbeitende

23. Mai 2024 agvs-upsa.ch – Als CEO der Thomann Nutzfahrzeuge AG ist Andrea Niggli für die Geschicke von rund 200 Mitarbeitenden an fünf Standorten verantwortlich. Das Spezielle daran: Sie arbeiten nicht einfach einheitlich «Nine-to-five», sondern nutzen über 40 Arbeitszeitmodelle. *Jürg A. Stettler*

4-Tage-Woche? „Freitags zur Baustelle ist unwirtschaftlich“

Mit einem Streich mehr produktive Arbeitszeit pro Monteur. Das ist für diesen Kollegen ein schlagendes Argument für die 4-Tage-Woche. So setzt er sie um.

Von [Denny Gille](#) 



Auf einen Blick

- Zur Verbesserung der Mitarbeiter-Zufriedenheit hat sich das Team der Schreinerei & Möbelmanufaktur Mayr einen regelmäßigen offenen Austausch professionell antrainiert.
- Ein Ergebnis der Treffen: Das Unternehmen hat im Sommer probeweise eine 4-Tage-Woche eingeführt.
- Das soll sich für den Betrieb auch wirtschaftlich lohnen.

WOLLEN

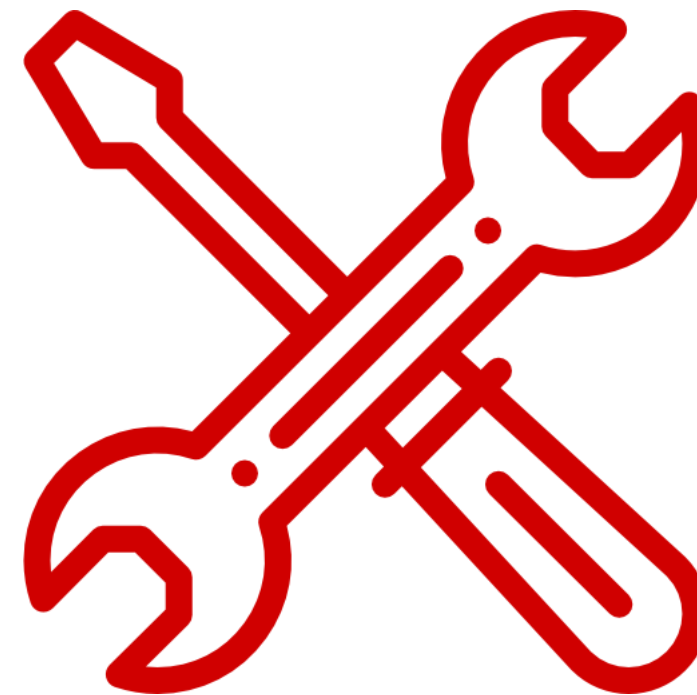
Purpose



Zielsetzung

KÖNNEN

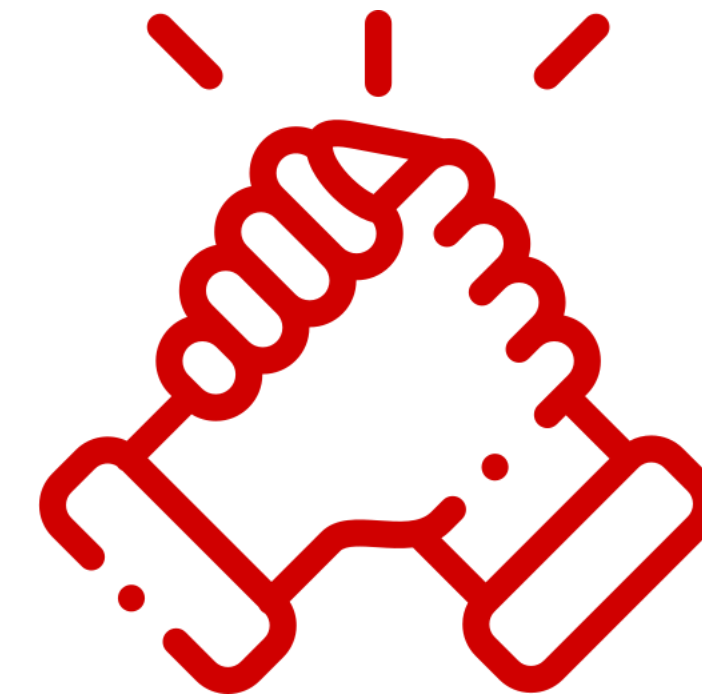
Mastery



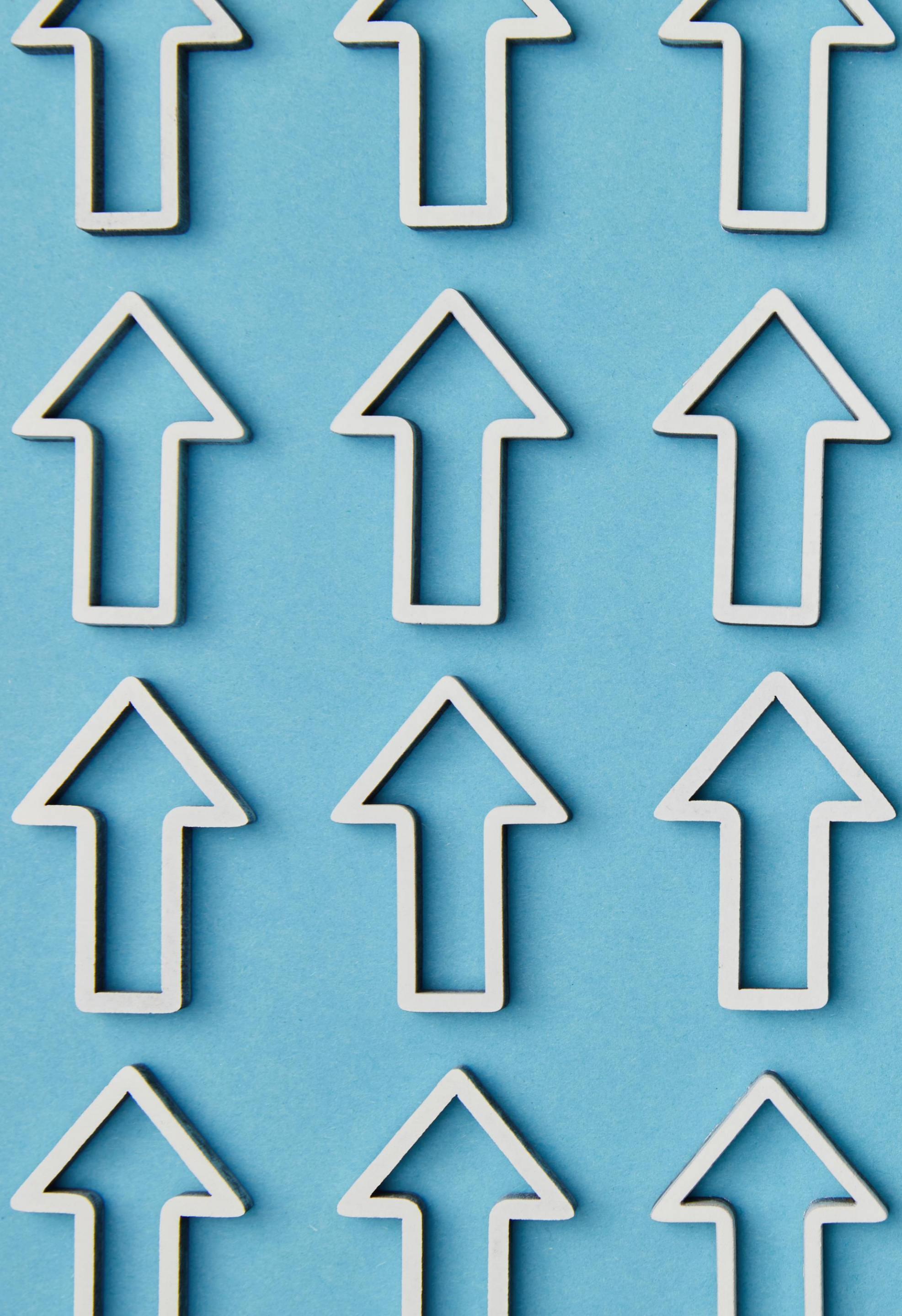
Skills & Tools

DÜRFEN

Autonomy



Vertrauen & Normen



**KI Projekte scheitern nicht an
der Technologie, sondern an
der Kultur**

**Es braucht eine Innovations- &
Fehlerkultur**

**Führung muss neu gedacht
werden**

Ich freue mich auf den Austausch!



Adresse

GPTW Switzerland AG
Schiffbaustrasse 7
8005 Zürich

Kontaktieren Sie uns

+41 44 244 31 10
CH_info@greatplacetowork.com
www.greatplacetowork.ch

Great Place To Work® sind die weltweiten Expert:innen für Arbeitsplatzkultur. Unser Ziel ist es, eine bessere Welt zu schaffen, indem wir Organisationen dabei unterstützen, grossartige Arbeitsplätze für alle zu schaffen. Wir geben Führungskräften und Organisationen die Anerkennung und die Instrumente an die Hand, um eine durchweg positive Erfahrung für alle Mitarbeitenden zu schaffen und eine Kultur zu fördern, die nachweislich zur Wertschöpfung von Organisationen beiträgt, das Leben und die Gesellschaft verbessert.

Seit 1992 haben wir mehr als 100 Millionen Mitarbeitende auf der ganzen Welt befragt und diese Erkenntnisse genutzt, um zu definieren, was einen grossartigen Arbeitsplatz ausmacht: Vertrauen.

Great beginnt hier.



[greatplacetowork.ch](https://www.greatplacetowork.ch)