

Zwischen Hochleistung und Burnout – Umgang mit psychischen Erkrankungen bei Swisscom

Swisscom (Schweiz) AG
Simone Eisner
Health&Care Expertise
Claims Days 26.09.2018



Am Anfang steht die Bereitschaft

- › Wie kommt ein Grossunternehmen wie Swisscom dazu, einen Umgang mit dem Thema "Psychische Erkrankung / Burnout" finden zu wollen?
- › Und wenn die Bereitschaft da ist – was tun wir bei Swisscom?

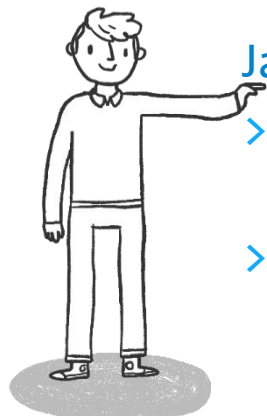
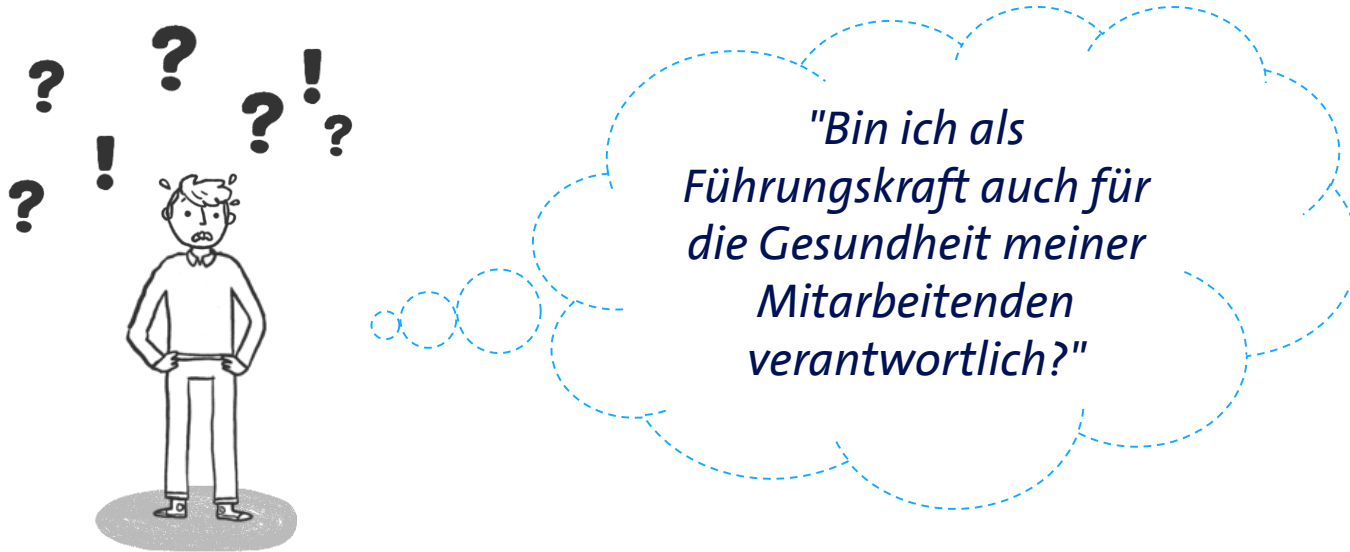
*Was ist der
einfachste Weg,
Sie zu
überzeugen?*



*Es macht Sinn!
Aus der sozialen Verantwortung heraus & finanziell*

Es lohnt sich!

Auszug aus einer Schulungsfolie für Führungspersonen



Ja – auch aus Eigennutz!

- > Vorgesetzte brauchen leistungsfähige Mitarbeitende - gesundheitlich belastete Mitarbeitende sind weniger leistungsfähig
- > Werden gesundheitlich belastete zu kranken Mitarbeitenden, wird es noch schwieriger / aufwändiger / teurer für Betroffene, Vorgesetzte, Kollegen und das Umfeld

Facts&Figures – aber wie entsteht Handlungsbereitschaft?

2017: Die Absenzenquote beträgt 3.1%

> Was bedeutet das grundsätzlich? für Swisscom?



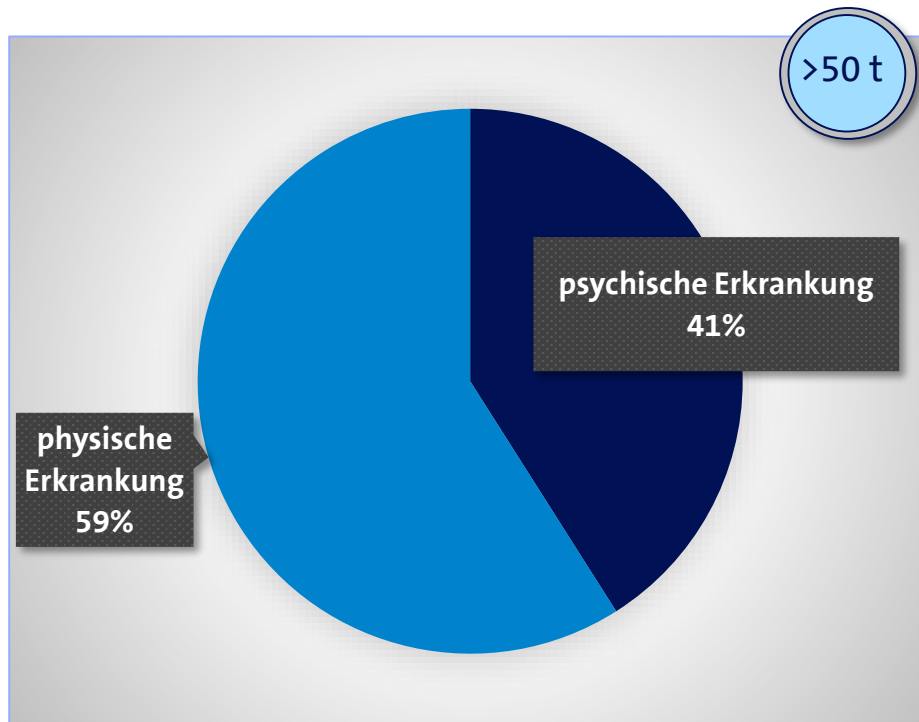
Jeden Tag erscheinen 600 Vollzeitmitarbeitende nicht zur Arbeit!

Mit allen weiteren Konsequenzen, die eine Abwesenheit mitbringt:

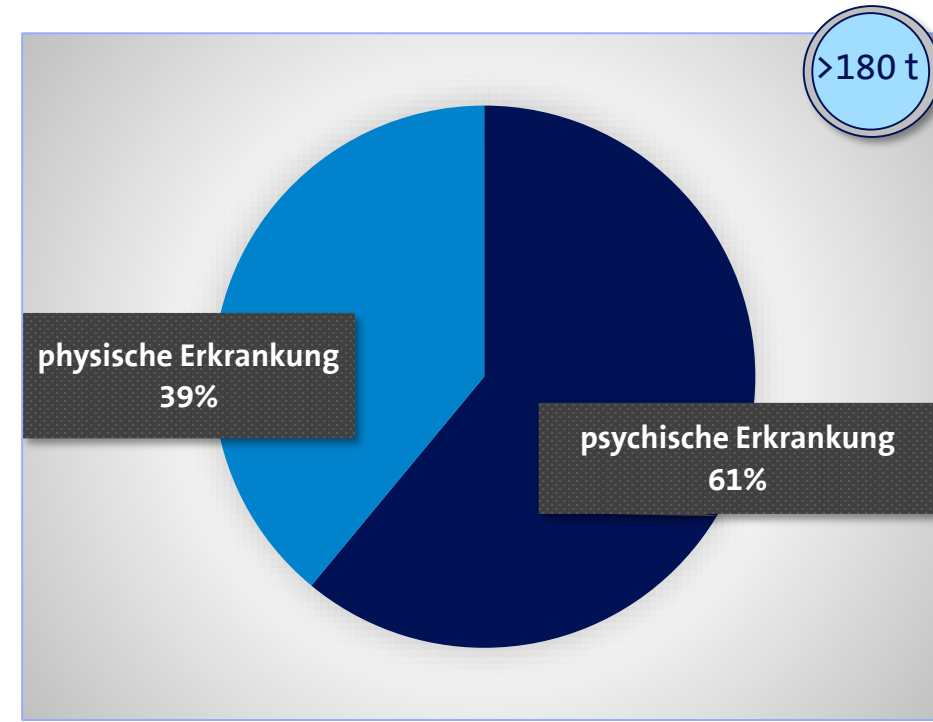
> Ausfall organisieren, Kunden verärgern, Kollegen mehr belasten etc.

Analysieren!

Situation bei Langzeiterkrankten - Anteil der psychischen Erkrankungen



Langzeiterkrankte Swisscom



Langzeiterkrankte Swisscom



Der Anteil psychischer und physischer Erkrankungen dreht nach einem halben Jahr. Psychische Erkrankungen dauern häufig lange!

Zusammenarbeit mit Externen:

Eine Auswahl

Pro mente
sana

compasso

Bündnis gegen
Depression

Universität
Freiburg

praevmedic

...

...



Health & Care Expertise
ein Team - ein Eingangsportal
Einfacher Zugang zu Unterstützung

Prävention

Früherkennung

Reintegration

Schaffen von Rahmenbedingungen - Strukturen – Dienstleistungen – Angeboten
Reaktive und (zunehmend) proaktive Strategien und Massnahmen
Schulung

Haltung – Es macht Sinn
"Wir sprechen darüber - wir machen etwas dagegen"
"Wir halten an unseren Mitarbeitenden fest – auch bei psychischer Krankheit"

Corporate Health Angebote

Sensibilisierung – Schulung - Frühintervention

Bestehende Angebote

Online

- › Psychische Gesundheit - Prävention: Frühwarnzeichen erkennen und handeln
- › Psychische Gesundheit – Austausch mit Expertentalk
- › eLearning Präsenzmanagement

Seminar/Präsenz

- › Psychische Gesundheit: Früherkennung inkl. Gesprächstraining (Vorgesetzte)
- › Stammtisch: "Gespräche rund um Burnout"
- › Selfmanagement with Quickwins
- › MBSR – Mindfulness based Stress-Reduction
- › Health-Check

In Entwicklung/Pilot

- › iCope - Online Stressmanagement-Training
- › Cockpit für Führungsverantwortliche Früherkennung von "Hotspots" in der Organisation
- › Train the Trainer Heartmath, Stress & Resilienz

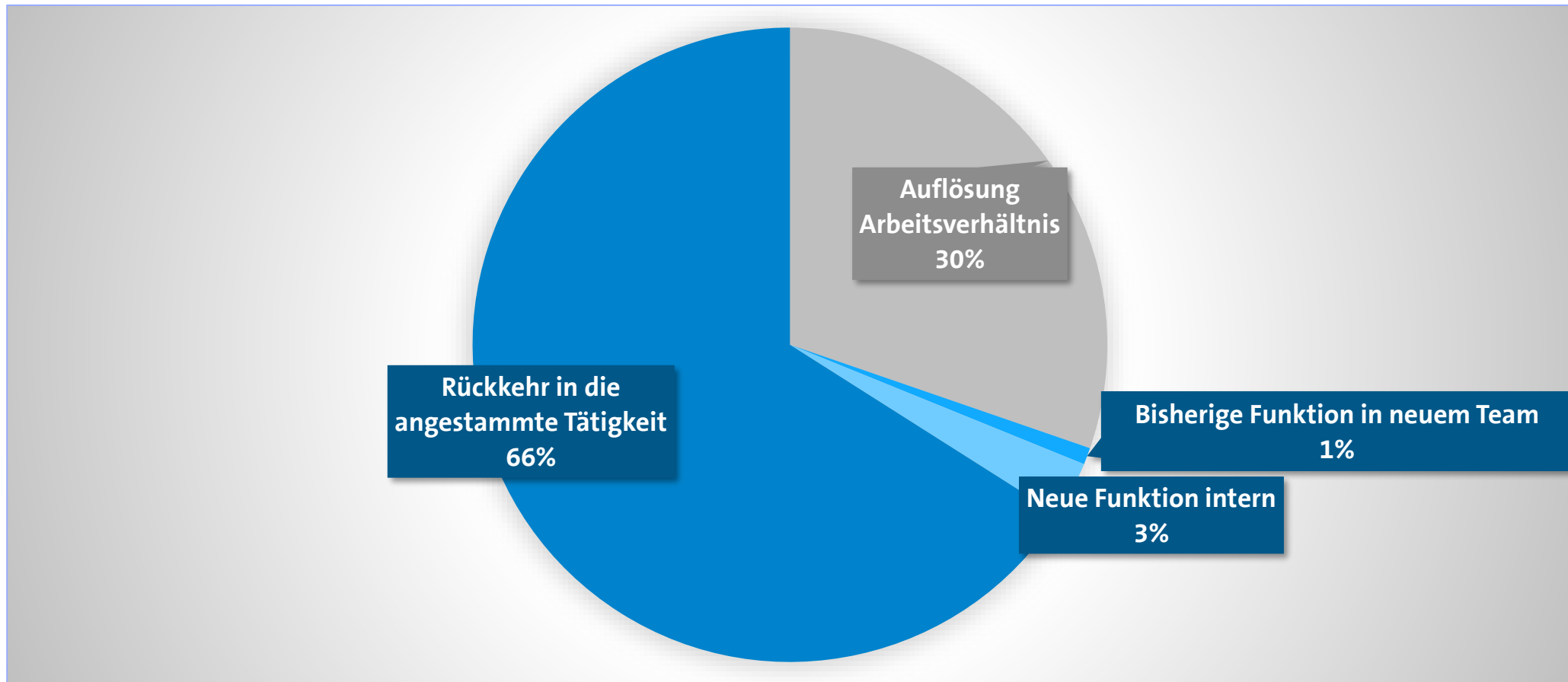
Frühintervention konkret - Präsenzmanagement-Prozess

zur Unterstützung – nicht Disziplinierung



Wiedereingliederung lohnt sich!

Fallabschlüsse Langzeitarbeitsunfähige 2017



rund 2/3 aller langzeitarbeitsunfähigen Mitarbeitenden kehren in die Swisscom zurück!

Zusammengefasst

Im Spannungsfeld zwischen Anspruch und Wirklichkeit!



Haltung

Wir halten an unseren Mitarbeitenden fest – auch bei psychischer Krankheit



Strukturen

Wir schaffen Rahmenbedingungen dazu.



Enttabuisieren

Wir sprechen darüber, denn jeden kann es treffen!



Befähigen

Wir informieren/schulen in Prävention und Frühintervention im Sinn von "Hinschauen&Handeln"



Unterstützung

Wir unterstützen psychisch erkrankte Mitarbeitende und ihre Vorgesetzten bei der Wiedereingliederung