

Anlagestiftung Swiss Life

Obl. Global Unternehmen Short Term (CHF hedged)



Anlagestrategie

- Anlagen in auf Fremdwährungen lautende Forderungspapiere von Unternehmen inklusive Agencies und Supranationals mit einer kurzen Restlaufzeit (mehrheitlich unter 3 Jahren)
- Aktive Titelselektion, Durationsteuerung und Zinskurvenpositionierung
- Schuldnerbegrenzung: 10%
- Benchmarkfremde Schuldner: max. 10%
- Durchschnittliche Ratingqualität: mindestens BBB
- Fremdwährungsrisiken werden zu mindestens 90% gegen Schweizerfranken abgesichert
- Umsetzung mittels Einsatz des Swiss Life iFunds (CH) Bond Global Corporates Short Term (CHF hedged)

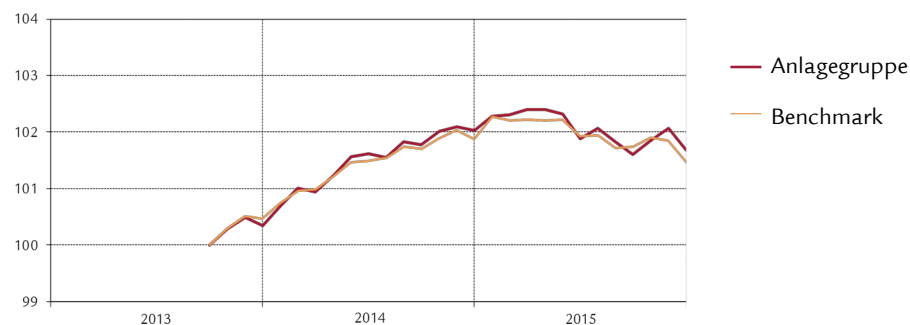
Produkteinformationen

Valorennummer	22073699
ISIN	CH0220736992
LEI	549300MHXLKUXBO8KC66
Bloomberg Ticker	SWLOGNT SW
Benchmark	Barclays Global Aggregate Corporates 1-3 Jahre TR (CHF hedged)
Währung	CHF
Lancierungsdatum	11.10.2013
Lancierungspreis	100.00
Jahresabschluss	30.09.
Ausgabe/Rücknahme	täglich
Annahmeschluss	14.30 Uhr
Asset Manager gemäss Best Select Invest Plus® *	Swiss Life Asset Management AG
Überwachung Asset Manager	PPCmetrics unterstützt die laufende Überwachung des Asset Managers sowie die Beurteilung der Anlageresultate
Kurspublikationen	Bloomberg: ASSL www.swisslife.ch/anlagestiftung
Betriebsaufwandquote TER _{KGAST} **	
- ex ante	0.38%
- ex post per 30.09.2015	0.38%
Ausgabe-/Rücknahmekommission	keine
Ausschüttungspraxis	Thesaurierung

* Die Auswahl der Manager, deren permanente Überwachung und die gesamte Prozessbegleitung erfolgen nach objektiven Kriterien und bester institutioneller Praxis durch Swiss Life Asset Management AG

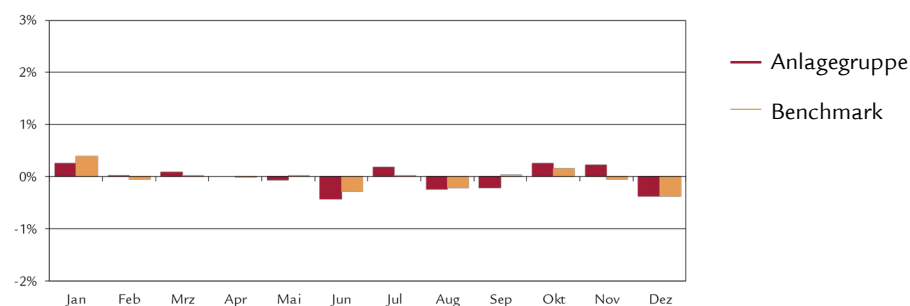
** Die Betriebsaufwandquote TER_{KGAST} deckt sämtliche Kosten mit Ausnahme der Transaktionskosten und der transaktionsbezogenen steuerlichen Abgaben ab

Indexierte Wertentwicklung und Performances



Performance	1M	3M	1J	3J	5J	p.a. seit
				p.a.	p.a.	11.10.13
Anlagegruppe (in %)	-0.38	0.08	-0.33			0.74
Benchmark (in %)	-0.37	-0.27	-0.39			0.65
	YTD	2014	2013	2012	2011	2010
Anlagegruppe (in %)	-0.33	1.67				
Benchmark (in %)	-0.39	1.39				

Monatliche Performance



Statistische Angaben (annualisiert)

	1J	3J	5J	10J	seit
					11.10.13
Volatilität Anlagegruppe (in %)	0.84				0.76
Volatilität Benchmark (in %)	0.69				0.63
Tracking Error ex post (in %)	0.50				0.38
Tracking Error ax ante (in %)	0.40				
Information Ratio	0.12				0.25
Sharpe Ratio	0.47				1.38
Korrelation	0.81				0.87
Beta	0.98				1.05
Jensen-Alpha	0.07				0.04
Maximum Drawdown (in %)	-1.06				-1.06
Recovery Period (Jahre)	n.a.				n.a.

Kennzahlen

	31.12.2014	31.12.2015
Vermögen in Mio. CHF	252.0	420.3
Nettoinventarwert pro Anspruch in CHF	102.02	101.68

Anlagestiftung Swiss Life

Obl. Global Unternehmen Short Term (CHF hedged)



Portefeuillestruktur nach Schuldnerkategorien

	Anlagegruppe	Benchmark
Industrie	64.4%	44.9%
Versorgungsbetriebe	3.3%	5.6%
Banken, Finanzgesellschaften	33.8%	49.5%
Übrige	0.6%	0.0%
Liquide Mittel	1.7%	-
Währungsabsicherung	-3.8%	-
Total	100.0%	100.0%

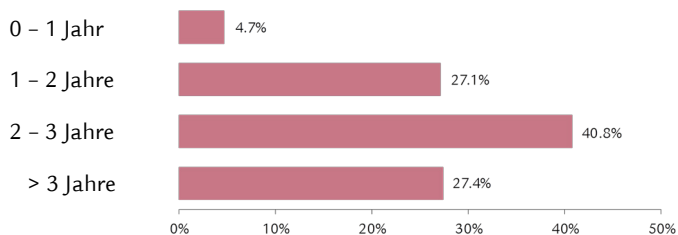
Portefeuillestruktur nach Währungen und Duration

	Anlagegruppe		Benchmark	
	Anteil	Duration	Anteil	Duration
USD	73.7%	1.7	63.1%	1.8
EUR	17.9%	2.3	23.0%	1.8
JPY	0.0%	0.0	4.0%	1.8
GBP	10.2%	2.4	3.7%	1.7
Übrige	-1.8%	0.0	6.2%	1.8
Total	100.0%		100.0%	

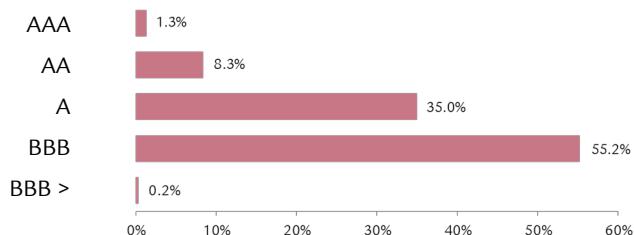
Modified Duration ¹⁾	1.8	1.8
Theoretische Rendite auf Verfall ¹⁾	2.1%	1.8%

¹⁾ vor Währungsabsicherung, unter Berücksichtigung der Derivate

Fälligkeitstruktur der Anlagen



Anlagen nach Rating



Durchschnittliches Rating: BBB+

Grösste Schuldner und Rating

Siemens Fin Nv	1.5%	A+
Swedbank AB	1.4%	AA-
Bottling Group LLC	1.4%	A
McDonald s Corp	1.3%	BBB+
HSBC Holdings PLC	1.2%	BBB+

Portefeuillestruktur nach Ländern/Regionen

	Anlagegruppe	Benchmark
USA/Kanada	45.5%	49.6%
Japan	4.0%	6.2%
United Kingdom	12.7%	7.7%
Deutschland	8.7%	5.5%
Frankreich	6.2%	6.3%
Schweiz	4.5%	3.0%
Niederlande	4.1%	4.1%
Schweden	3.0%	1.9%
PIIGS	1.7%	3.9%
Übriges Europa	2.1%	2.0%
Übrige	9.6%	9.8%
Liquide Mittel, Absicherung	-2.1%	-
Total	100.0%	100.0%

Weitere Angaben zu den Schuldnern

Anzahl Schuldner	200
Anteil Nicht-Benchmark Schuldner	4.1%

Disclaimer

Die vorliegende Publikation begründet weder eine Aufforderung noch eine Empfehlung zum Erwerb oder Verkauf von Anlageinstrumenten sondern dient lediglich zu Informationszwecken. Sämtliche Dokumente, welche die rechtliche Grundlage für eine allfällige Investition bilden, können kostenlos bei der Anlagestiftung Swiss Life, Postfach, 8022 Zürich, Tel. 043 284 79 79 bezogen werden. Der Kreis der Anleger ist auf in der Schweiz domizilierte steuerbefreite Einrichtungen der 2. Säule und der Säule 3a sowie patronale Wohlfahrtsfonds beschränkt.

Die vergangene Performance stellt keinen Indikator für die laufende und zukünftige Entwicklung dar. Die Performancedaten lassen die bei der Ausgabe und Rücknahme der Anteile allenfalls erhobenen Kommissionen und Kosten unberücksichtigt.