

UPDATE BUSINESS

Des collaborateurs en pleine forme. Swiss Life Care Management peut venir en aide aux personnes en situation difficile. // Page 6

Réseau des entrepreneurs PME. Une plateforme pour les propriétaires de PME en proie à des défis majeurs. // Page 8

Les collaborateurs du futur. Comment vieillirons-nous à l'avenir, et quelles en seront les conséquences pour les collaborateurs et l'entreprise? // Page 10

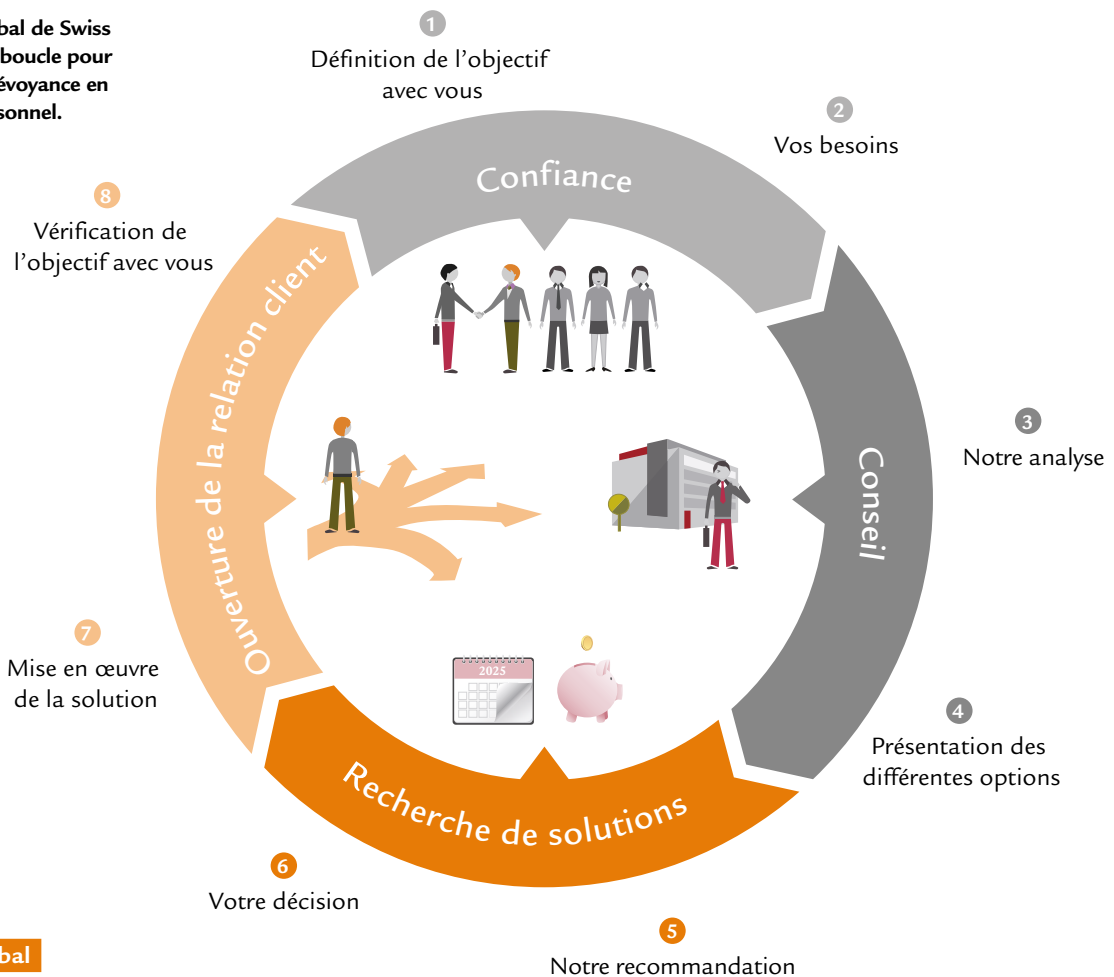
Edition du printemps 2016



Un conseil global pour vous et votre entreprise

Pour de nombreuses personnes, la prévoyance professionnelle est un sujet confus et très complexe. Cela ne doit pas être une fatalité! Fondé sur l'«Analyse de situation Prévoyance en faveur du personnel», le conseil global pour votre entreprise marque une nouvelle étape vers une approche exhaustive axée sur le long terme. >>> La suite en page 2

Le conseil global de Swiss Life boucle la boucle pour une bonne prévoyance en faveur du personnel.



Conseil global

Texte: Dajan.Roman@swisslife.ch

Un dirigeant d'entreprise est souvent très occupé et doit penser à de nombreuses choses. Des questions telles que la prévoyance professionnelle et l'assurance d'indemnités journalières en cas de maladie figurent rarement en tête de liste, le gros de l'attention étant généralement accordé à l'activité principale. Une situation tout à fait compréhensible, d'autant plus que de nombreux entrepreneurs ne maîtrisent pas entièrement ce sujet qui, il est vrai, semble quelque peu rébarbatif. Du moins au premier abord! Car en y regardant de plus près, les possibilités de combinaisons proposées permettent d'adapter sur mesure la prévoyance professionnelle aux besoins de l'entreprise.

L'«Analyse de situation Prévoyance en faveur du personnel», la pierre angulaire

Le conseil global de Swiss Life repose sur le principe que chaque entreprise est unique et a ses propres besoins. Toute entreprise traverse différents cycles que l'on peut parfaitement comparer à ceux de la vie de l'être humain. La situation de prévoyance évolue constamment durant les différentes «phases de vie» d'une entreprise. Il est donc important de procéder de temps en temps à une

analyse de la situation. L'«Analyse de situation Prévoyance en faveur du personnel» constitue l'élément central du conseil global à l'intention des PME. Ce qui peut sembler un peu compliqué et contraignant n'est finalement rien de plus qu'un ensemble de questions. Chaque thème est accompagné de graphiques explicatifs. Le but de ces questions est clair: permettre au conseiller d'analyser et de vérifier avec l'aide du client de façon rapide et exhaustive la situation actuelle et les besoins concrets de l'entreprise. ▲

L'«Analyse de situation Prévoyance en faveur du personnel» répond à des questions de ce type:

Combien de collaborateurs sont assujettis à la LPP?

Combien de cadres travaillent dans l'entreprise?

Des solutions spécifiques leur sont-elles proposées?

Quelle est la structure d'âge au sein du personnel?

Quelle est la solution de prévoyance actuelle?

A combien s'élèvent les prestations de vieillesse et comment les risques sont-ils couverts?

Quels sont les points essentiels pour l'employeur en matière de prévoyance en faveur du personnel?

La sécurité est-elle prioritaire?

Est-on disposé à assumer de fortes fluctuations de cours afin d'obtenir un rendement plus élevé?

Des prestations subobligatoires ou des modèles de retraite flexibles sont-ils envisageables?

Un conseil complet et individuel

Chez Swiss Life, vos besoins, vos objectifs et vos souhaits figurent au centre des préoccupations. Grâce à notre processus de conseil éprouvé, vous bénéficiez d'une approche globale et axée sur le long terme. La confiance, la transparence et la compétence sont à la base de la solution optimale élaborée avec vous. Le conseil global est un plus pour vous et pour votre entreprise?

Votre conseiller se tient à votre disposition.



Vous souhaitez bénéficier d'un conseil global pour votre entreprise? N'hésitez pas à contacter votre conseiller, sans engagement.



Hans-Jakob Stahel, responsable Clientèle Entreprises et membre du comité de direction, nous parle du conseil global destiné aux PME.

Plusieurs sondages réalisés auprès de nos clients ont démontré que la prévoyance professionnelle ne faisait guère partie de leurs sujets de prédilection. Je comprends parfaitement cette position. En effet, le sujet est complexe et présente de nombreuses facettes. Il faut du temps pour avoir une bonne vue d'ensemble.

Outre les conditions et possibilités légales, il faut également tenir compte des aspects fiscaux. Il est aussi judicieux de prendre en considération l'assurance d'indemnités journalières en cas de maladie et l'assurance accidents. Ou encore la responsabilité civile et l'assurance perte d'exploitation, pour n'en citer que quelques-unes. Chaque entreprise est unique et a par conséquent ses propres besoins.

C'est précisément ici qu'intervient le conseil global pour les PME. Avec l'aide de nos clients, nous avons développé un concept de conseil qui peut être exploité de façon individuelle pour chaque entreprise, quels que soient sa situation de départ et ses besoins. Lors de notre première visite, nous cherchons à savoir dans quel cycle de vie se situe votre entreprise et quels sont les thèmes qui vous préoccupent en matière de prévoyance. Après avoir réalisé conjointement ce tour d'horizon, nous analysons votre situation de prévoyance actuelle et développons, avec vous, des solutions et des services parfaitement adaptés à votre entreprise. Cette synergie a pour objectif de trouver ce qu'il y a de meilleur pour votre entreprise, pour vos collaborateurs et pour vous-même.

Trois questions à Fabian D'Atri concernant le conseil global de Swiss Life:



Quelles sont vos expériences dans le cadre du conseil global en tant que conseiller?

Des expériences positives! Le conseil global couvre la totalité des sujets pertinents pour un entrepreneur et son entreprise. Grâce à l'examen et au processus étendus, aucun thème n'est mis à l'écart, et nous pouvons déterminer les besoins individuels du client, en concertation avec celui-ci.

Ce processus structuré vous est-il utile?

Tout à fait. Il nous permet d'aborder les différents thèmes de manière claire et compréhensible.

Qu'apprécient les clients tout particulièrement?

Le pack complet avec ses solutions individuelles. Les clients ont la certitude de n'avoir rien oublié et de disposer d'une couverture d'assurance complète. Cette solution séduit en particulier les jeunes entrepreneurs qui peuvent ainsi se consacrer pleinement à leur activité commerciale.

Conseil global

«Cela nous a apporté bien plus que nous ne l'aurions imaginé.»

Un dirigeant d'entreprise doit penser à de nombreuses choses. En outre, il n'est pas expert dans tous les domaines. Découvrez pourquoi **Florian Huonder** et **Sacha Dolski**, fondateurs et propriétaires de proluitions GmbH, seraient entièrement disposés à bénéficier d'un nouveau conseil global pour eux-mêmes et pour leur entreprise.

Texte: Dajan.Roman@swisslife.ch

Quelles expériences avez-vous faites avec le conseil global pour les entreprises?

Florian Huonder: En matière d'assurances, nous étions totalement inexpérimentés, en particulier après la création de notre entreprise. Nous étions vraiment en terrain inconnu. Lors de l'entretien, notre conseiller nous a parfaitement expliqué ce dont nous avons besoin en tant que fondateurs, pour notre entreprise et pour nous-mêmes.

Sacha Dolski: En plus, avec Swiss Life, nous obtenons tout auprès d'un seul et même prestataire. Mais ce pack global ne comprend pas «seulement» les assurances nécessaires pour l'entreprise. Il englobe aussi notre propre prévoyance vieillesse.

Nous nous sommes souvent dit: «Tiens donc, ça aussi on peut le faire!» (rires).

Quel est votre avis au sujet du processus de conseil et de ses différents graphiques et outils, notamment l'analyse de la situation?

Sacha Dolski: Grâce à ces outils, même des profanes comme nous parviennent rapidement à cerner le sujet. Ils ont permis au conseiller de nous indiquer de manière claire quelles étaient les différentes possibilités en matière de prévoyance professionnelle.

Florian Huonder: Après s'être renseigné sur nos besoins, il nous a montré différentes variantes et nous les a expliquées. Nous n'avions plus qu'à faire notre choix.



Florian Huonder (à gauche) et Sacha Dolski sont ravis que leur conseiller prenne les choses en main.

Dans le cadre du processus de conseil, quel point a particulièrement retenu votre attention?

Florian Huonder: La liberté de choix. Notre conseiller a demandé aux partenaires de Swiss Life de soumettre plusieurs offres et nous a laissé choisir. Le fait de pouvoir choisir et de tout obtenir auprès d'un seul prestataire est très appréciable. Nous avons l'impression d'être compris et pris au sérieux.

Outre le processus, le conseiller a-t-il aussi tenu compte de vos besoins?

Sacha Dolski: Absolument. Et pas seulement pour ce qui est du contenu, mais aussi

en matière de temps: compte tenu de notre calendrier chargé, nous préférons souvent le rencontrer à 7 heures du matin. Cela ne lui a posé aucun problème. Il nous a même reçus avec du café et des croissants.

Seriez-vous prêts à recommander notre approche d'analyse de la situation pour entreprises?

Florian Huonder: Absolument et à tout moment. Cela nous a apporté bien plus que nous ne l'aurions imaginé. ▲

Logiciels sur mesure: proolutions GmbH

Florian Huonder et Sacha Dolski se connaissent depuis longtemps. Ensemble, ils ont déjà accompli leur apprentissage et leurs études en informatique.

Leur société proolutions GmbH propose des services informatiques pour les entreprises de toutes les tailles. Le développement de logiciels spécialement adaptés aux besoins des clients figure au cœur de leurs préoccupations.

www.proolutions.ch

GSE

«La gestion de la santé en entreprise, c'est l'affaire du patron.»

Epaulé par l'équipe du home «Zum Eibach», **Heinz Frötscher** veille au bien-être des résidents. En tant que directeur, il s'occupe également de celui de ses collaborateurs. Dans le cadre d'un entretien, il explique de quelle façon il procède et pourquoi ce sujet est de son ressort.

Entretien: Diego.Haeberli@swisslife.ch

Monsieur Frötscher, le bien-être de vos résidents constitue une priorité absolue. Mais comment veillez-vous à celui de vos collaborateurs?

Cela fait déjà partie de notre stratégie: nous évoluons dans le «salon» de nos clients. Il est donc d'autant plus important que nos collaborateurs soient satisfaits. Une personne mécontente ne contribue pas à ce que les résidents se sentent bien ici. En tant que directeur de home, je dois donc y regarder de plus près.

La gestion de la santé en entreprise, c'est donc l'affaire du patron?

Absolument. C'est seulement lorsque les employeurs soutiennent un projet à 100% et qu'ils joignent le geste à la parole qu'ils prennent conscience de l'importance d'un projet. Bien sûr, vous pouvez également vous consacrer à la gestion de la santé en entreprise de manière plus désinvolte, mais dans ce cas,

le résultat devient totalement secondaire et cela n'est guère profitable.

Quel résultat souhaitez-vous obtenir?

Il est bien sûr question de la santé de mes collaborateurs, mais il y a aussi des intérêts économiques en jeu. Prenons un exemple: admettons que votre masse salariale s'élève à près de six millions de francs et que vous puissiez diminuer les absences liées à des raisons de santé ne serait-ce que d'un pour cent. Cela représente déjà une somme considérable. De plus, dans notre secteur, nous ne pouvons pas reporter le travail à plus tard. Si quelqu'un est absent, il doit être remplacé au pied levé, et cela est valable pour les 365 jours de l'année.

Comment avez-vous pu réduire les absences?

Grâce à un système de gestion des absences. D'abord, nous accordons une attention accrue au bien-être des collaborateurs, et nous terminons par des entretiens de feedback constructifs. Cette

méthode a fait ses preuves. Le principal est de se comporter avec le personnel de manière correcte, ouverte et équitable. Si tel est le cas, alors les collaborateurs joueront le jeu.

Vous avez eu un cas dans lequel Swiss Life a assuré le Care Management. Comment est-ce arrivé?

C'est un cas que l'on rencontre fréquemment en soins infirmiers: une collaboratrice plus âgée était confrontée à des problèmes de santé et ne pouvait plus effectuer son travail correctement. Elle était en proie à des angoisses existentielles et souhaitait tant bien que mal poursuivre son activité jusqu'à son départ à la retraite. Mais en réalité, chacun savait que la situation ne pouvait durer ainsi. Dans un premier temps, nous avons même envisagé de résilier son contrat de travail. Mais je trouvais cela injuste. Après tout, chacun de nous vieillit et peut-être qu'un jour, nous aussi serons moins performants. Nous devons





Heinz Frötscher, directeur du home «Zum Eibach», joint le geste à la parole.

néanmoins prendre une décision, et c'est là que nous est venue l'idée d'avoir recours au Care Management.

Comment cela s'est-il passé?

Nous avons rassemblé toutes les parties concernées à une même table, exactement comme je l'avais toujours souhaité: nous, Swiss Life, Aviga, notre courtier en assurance, et une autre personne pour les questions relatives à l'assurance d'indemnités journalières. Le Care Management a également donné la possibilité à la collaboratrice d'exprimer ses craintes dans un cadre neutre et d'y réfléchir.

L'objectif était d'apaiser ses angoisses et de trouver conjointement une solution pour l'avenir. Et cela a fonctionné: la collaboratrice travaille de nouveau, mais à un taux réduit, et ses problèmes de santé appartiennent désormais au passé.

Pouvez-vous imaginer avoir une nouvelle fois recours au Care Management?

Mais très certainement! Ce sont des cas de figure qui reviennent régulièrement. A l'avenir, le Care Management sera la solution de référence dans ce type de situation. ▲

Gestion de la santé en entreprise et Care Management

Dans le domaine du Care Management, Swiss Life travaille en étroite collaboration avec un partenaire neutre: Aviga AG (www.aviga.ch). Le suivi actif des cas et la coordination entre des services spécialisés permettent de mettre en œuvre des solutions visant à maintenir le collaborateur concerné à son poste actuel. Grâce à cette solution, les cadres bénéficient d'un soutien dans le suivi du personnel en situation difficile (p. ex. en cas de problèmes de santé, de conflits ou de difficultés psychosociales). Le collaborateur dispose d'un conseil professionnel adapté à son cas.

Prenez rendez-vous pour une analyse de situation gratuite. Si vous avez des questions supplémentaires, adressez-vous à la hotline au **0800 873 875** ou à l'adresse suivante: bgm@swisslife.ch.

La santé des collaborateurs influe sur la marche des affaires

«Une conception de l'environnement de travail et une culture d'entreprise axées sur la promotion de la santé contribuent à maintenir les employés à leur poste de travail. En cas de situation difficile, le Care Management propose une aide ciblée et coordonnée aux personnes concernées.

L'objectif est de prévenir toute incapacité de travail en assurant une intervention précoce et en apportant un soutien aux cadres et aux collaborateurs. Cette solution permet de renforcer l'identification avec l'entreprise et d'améliorer la productivité», explique Maurus Huber, responsable Claims and Business Services Clientèle Entreprises.

Le 7 juin 2016, Swiss Life organisera la manifestation «Good health – Good business» sur la gestion de la santé dans les entreprises. Inscription sur www.swisslife.ch/gse. Nombre de participants limité.

Un espace de vie pour personnes âgées

Depuis décembre 2014, le home médicalisé «Zum Eibach» est abrité dans un nouveau bâtiment à Gelterkinden qui répond à toutes les exigences posées à une maison de retraite ultramoderne. Avec l'aide de ses 100 collaborateurs, le directeur Heinz Frötscher prend en charge 84 résidents. Le home affiche complet depuis près d'un an. www.zumeibach.ch



Fabian Frei, constructeur métallique de Herrliberg ZH, aime s'entretenir avec d'autres entrepreneurs.

Réseau des entrepreneurs PME

«Il s'agit d'élargir son horizon.»

Fabian Frei participe au Réseau des entrepreneurs PME depuis sa mise en place et n'a encore jamais raté une rencontre jusqu'à ce jour. Dans le cadre d'un entretien, il explique pourquoi il en est ainsi et ce que lui apportent ces rencontres.

Entretien: Dajan.Roman@swisslife.ch

Monsieur Frei, comment avez-vous appris l'existence du Réseau des entrepreneurs PME?

Swiss Life m'a envoyé un courrier peu

ordinaire. On me demandait entre autre quelle valeur j'accordais à une heure de mon temps. Cette question a suscité ma curiosité et j'ai voulu savoir de quoi il

en retournait. C'est ainsi que je me suis rendu à la première séance. Et depuis, je n'en ai manqué aucune.

Pourquoi?

D'une part, parce que les exposés sont toujours très intéressants et très diversifiés du point de vue thématique. D'autre part, parce que les réunions me permettent de faire des rencontres intéressantes avec des personnes issues de secteurs très différents. Nous avons d'ailleurs également organisé un événement chez nous. Ce fut une superbe soirée d'été avec des grillades sur notre terrasse en attique.

A quoi les participants peuvent-ils s'attendre lors de ces rencontres?

A une ambiance très agréable avec des gens ouverts et satisfaits. Et comme je viens de le préciser: les exposés sont intéressants et les intervenants sont compétents. En règle générale, la parole revient

d'abord à un représentant de l'entreprise qui tient le rôle d'hôte, puis interviennent deux experts du même domaine.

Que vous apportent ces rencontres au sein du réseau?

Je peux m'entretenir avec des personnes issues de différents secteurs, d'entrepreneur à entrepreneur. C'est très profitable. En outre, personne ne s'y rend à des fins purement commerciales. Il s'agit avant tout d'élargir son horizon, d'approfondir ses connaissances et de voir les choses sous un angle différent. Grâce à son cadre informel et dénué de tout but lucratif, le Réseau des entrepreneurs PME de Swiss Life se démarque agréablement des autres réseaux. ▲

Une affaire de famille: Frei Metallbau AG

Fondée en 1920, l'entreprise familiale Fabian Frei est aujourd'hui dirigée par la 4^e génération. Sise à Herrliberg, l'entreprise propose une gamme complète de produits dans le domaine de la construction métallique générale: de l'auvent aux balustrades, en passant par les portes coupe-feu. Du premier conseil jusqu'à la mise en œuvre, l'accompagnement des clients est assuré par un seul et même interlocuteur. Fabian Frei mise sur le développement durable: l'ensemble de l'énergie provient des installations photovoltaïques montées sur le toit. Celles-ci couvrent même 220% des besoins énergétiques. L'excédent alimente le réseau. Le recours à une technologie d'avant-garde permet de stocker l'énergie solaire et de l'utiliser également par mauvais temps. L'énergie solaire produite par l'entreprise alimente également la nouvelle flotte de véhicules électriques de Frei Metallbau.

www.frei-metallbau.ch

Réseau des entrepreneurs PME

Des discussions passionnantes avec des personnes passionnées

Face à la situation économique complexe, de nombreuses PME sont confrontées aux mêmes défis. Dans un tel contexte, il peut être profitable de s'entretenir avec des personnes partageant les mêmes ambitions pour connaître leur opinion sur un sujet donné. C'est précisément dans cette optique que le Réseau des entrepreneurs PME a été créé.

Texte: Dominik.Stolz@swisslife.ch

Avec le Réseau des entrepreneurs PME, Swiss Life a créé un forum réunissant des entrepreneurs de différents secteurs, en les invitant à relever des défis en commun. Les membres du réseau peuvent échanger leurs expériences et profiter d'un transfert de connaissances sur les thèmes actuellement prioritaires pour les entreprises.

Ce réseau, ouvert aux clients de Swiss Life comme aux autres, se distingue par plusieurs spécificités: les hôtes sont toujours les entrepreneurs eux-mêmes. Les manifestations

ont lieu dans les locaux d'une entreprise, ce qui permet de créer une atmosphère authentique. Les manifestations se déroulent toujours selon le même principe: après un apéritif de bienvenue qui offre la possibilité de faire connaissance, la manifestation se poursuit par une visite de l'entreprise, puis par deux exposés sur un thème central actuel et pertinent pour les PME. Les participants sont ensuite conviés à s'entretenir dans le cadre d'un buffet dînatoire et à échanger leur point de vue avec les intervenants. Discussions passionnantes garanties! ▲

Les collaborateurs du futur

C'est une question qui concerne chacun de nous: comment vieillirons-nous à l'avenir? En tant qu'employeur, vous vous demandez aussi certainement quel en sera l'impact sur vos collaborateurs et votre entreprise. Une étude du GDI apporte des réponses.

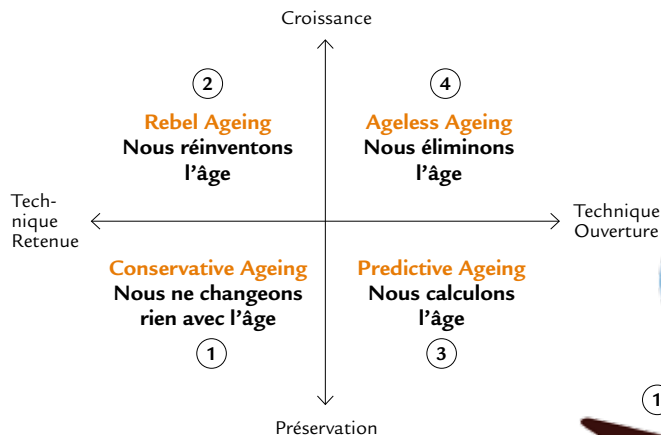
Texte: stephan.berthoud@swisslife.ch

Personne n'est en mesure de prédire exactement de quoi sera fait demain. Pourtant, il serait utile de nous projeter dans le futur et d'envisager diverses options. Dans le cadre de l'étude «Digital Ageing – Unterwegs in die alterslose Gesellschaft» («Digital Ageing: vers une société sans âge») menée en collaboration avec le Gottlieb Duttweiler Institute (GDI), Swiss Life a analysé en détail les différents scénarios pour le vieillissement de demain.

Robotique, médecine et mégadonnées

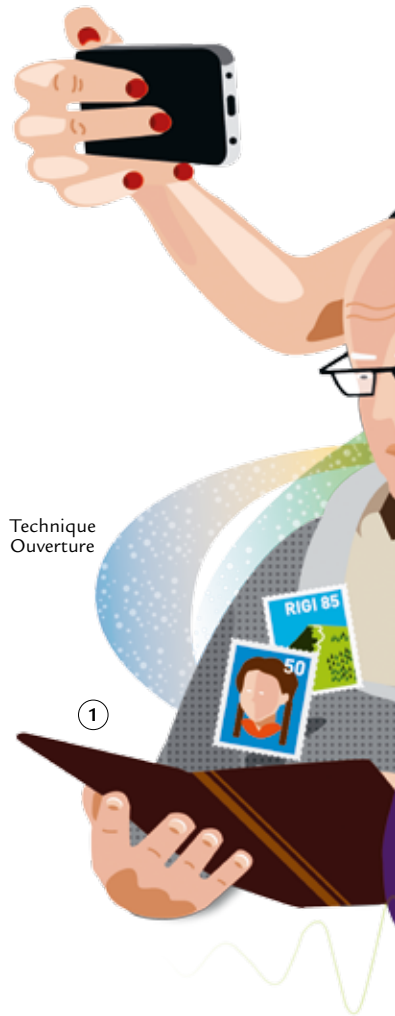
À l'avenir, plusieurs facteurs et évolutions exerceront une influence sur notre façon de vieillir. Parmi les principaux, il convient de citer la démographie, la robotique et la bionique, la médecine et les recherches sur la longévité, mais aussi la quantification de soi et les mégadonnées. Les projections démographiques montrent d'ailleurs qu'en 2030, la Suisse comptera une proportion de personnes âgées sans précédent. Grâce à ces principaux facteurs d'influence, chacun de nous pourrait être amené à en savoir davantage sur son état de santé (phénomène de la «quantification de soi»). Quant aux moyens techniques et médicaux, ils nous permettraient de vivre nettement plus longtemps et de surmonter les soucis

physiques actuels liés à l'âge. Mais le profil des personnes et leurs valeurs sont aussi déterminants: quelle est leur approche en matière de nouvelles technologies? Souhaitent-elles continuer à se développer une fois à la retraite? Comme le montre le graphique, l'image du vieillissement varie fortement en fonction des réponses apportées à ces questions.



Conservative Ager

Le Conservative Ager correspond à peu près à l'image actuelle de la population âgée. Pour les employeurs, cela signifie que les nouveautés techniques ou organisationnelles sont accueillies plutôt timidement, cette catégorie privilégiant



nettement le *statu quo*. Les innovations et les nouveaux développements ont du mal à s'imposer dans une entreprise dont le personnel est essentiellement constitué de Conservative Ager. Les modèles de travail et de retraite novateurs (p. ex. la réduction progressive du temps de travail) sont peu demandés. Inversement, ces personnes cultivent les connaissances liées à l'entreprise et contribuent ainsi à sa continuité. Rester en phase avec un environnement en constante évolution sera

le plus grand défi pour toute entreprise composée de Conservative Ager.

Rebel Ager

Ce scénario part du principe que les personnes âgées souhaitent constamment acquérir de nouvelles connaissances et faire de nouvelles expériences. A condition que le Rebel Ager reste fidèle à l'entreprise, cela signifie pour l'employeur que ses salariés disposent de connaissances approfondies sur l'entreprise et sur les différents secteurs. Ils sont également ouverts au développement et à la réorientation, au cours de leur carrière ou dans leur propre activité. Un Rebel Ager est parfaitement disposé à travailler dans l'entreprise jusqu'à l'âge de 80 ans, que ce soit dans différentes fonctions ou à des taux horaires variables. Mais il peut aussi avoir l'intention de changer d'employeur tous les trois ans et même se mettre à son compte pendant un

certain temps. Le principal défi sera de garder ces personnes au sein de l'entreprise et de concilier leur soif de savoir et de développement avec les objectifs de l'entreprise.

Predictive Ager

Le Predictive Ager vieillit «de manière contrôlée»: en effet, les personnes de cette catégorie ont recours aux moyens techniques pour rester en pleine forme et contrôler leur vie (finances et santé). Les Predictive Ager souhaitent avant tout planifier, ce qui facilite grandement le travail des employeurs. En outre, ils prévoient très tôt leur départ à la retraite et font rapidement connaître leur décision. Ce scénario permet à l'employeur de planifier l'avenir de son entreprise. Etant donné que cette catégorie tient à préserver l'état actuel des choses, le principal défi sera, à l'instar des Conservative Ager, de motiver les collaborateurs aux changements organisationnels ou à la formation personnelle.

Ageless Ager

S'il est vrai que les trois premiers scénarios sont déjà envisageables à l'heure actuelle, la thèse du Ageless Ager relève davantage de la science-fiction. Bien que divers instituts de recherche s'interrogent sur la façon de ralentir le processus de vieillissement, il n'est guère probable que cette prédiction se réalise à moyen terme et nous abreuve de technologies capables de prolonger considérablement la durée de notre vie. Si toutefois cela devait être possible, le visage de la société en serait fondamentalement modifié et les conditions-cadres devraient être redéfinies. ▲



Vous souhaitez en savoir plus sur cette étude? Téléchargez-la gratuitement ici:

 gdi.ch/swisslife

A man, Thomas Zesiger, is sitting on a large stack of tea bags. He is wearing a light blue button-down shirt, blue jeans, and black shoes. The tea bags are stacked on wooden pallets and are labeled 'Produce of Malawi' and 'KIBENA'. The background is filled with more stacks of tea bags.

Thomas Zesiger, associé
de la société Infré SA,
client depuis 2013.

*«Notre thé est garant d'un bon sommeil,
tout comme le 2^e pilier de Swiss Life.»
Prends les devants.*

Swiss Life propose des solutions de prévoyance professionnelle sur mesure aux PME pour que vous puissiez vous concentrer pleinement sur vos affaires. La société Infré SA est l'un des 40 000 clients convaincus par nos prestations. Rendez-vous sur swisslife.ch/pme pour vous en convaincre vous aussi!



SwissLife

L'avenir commence ici.