

# Outplacement

*L'outplacement est un soutien professionnel en vue de la réorientation professionnelle de collaborateurs planifiant leur départ, dont les rapports de travail sont résiliés ou en passe de prendre une retraite anticipée.*

*En cas de restructurations (perte de poste de travail de plusieurs collaborateurs), nous offrons aux entreprises des services d'outplacement pour des groupes/services. Nous encadrons les collaborateurs dans le cadre de coachings personnels pendant une durée convenue.*



## **Quels sont les objectifs d'un outplacement?**

L'outplacement offre un soutien et un conseil indépendants et systématiques aux collaborateurs mis en disponibilité afin d'assurer une bonne continuité de leur carrière professionnelle. Il améliore la compétitivité des collaborateurs mis en disponibilité et peut offrir un accompagnement aux collaborateurs en cas de retraite anticipée.

## **Quels sont les avantages de l'outplacement?**

### *Employeurs:*

Au sein d'une entreprise, un service d'outplacement montre à l'interne comme à l'externe que l'entreprise est attachée à des processus de séparation justes. Quand cela fonctionne, cela se répercute positivement sur la motivation des collaborateurs restants et sur l'image de l'entreprise auprès du grand public. Cela accroît son attractivité dans la course aux bons collaborateurs.

- Garantie d'un conseil et d'un suivi professionnels pour les collaborateurs en processus de séparation
- Création de situations profitables à la fois à l'employeur et aux collaborateurs
- Prévention de conflits en termes de droit du travail (contentieux juridiques)
- Accompagnement et soutien de collaborateurs en cas de retraite anticipée

### *Collaborateurs:*

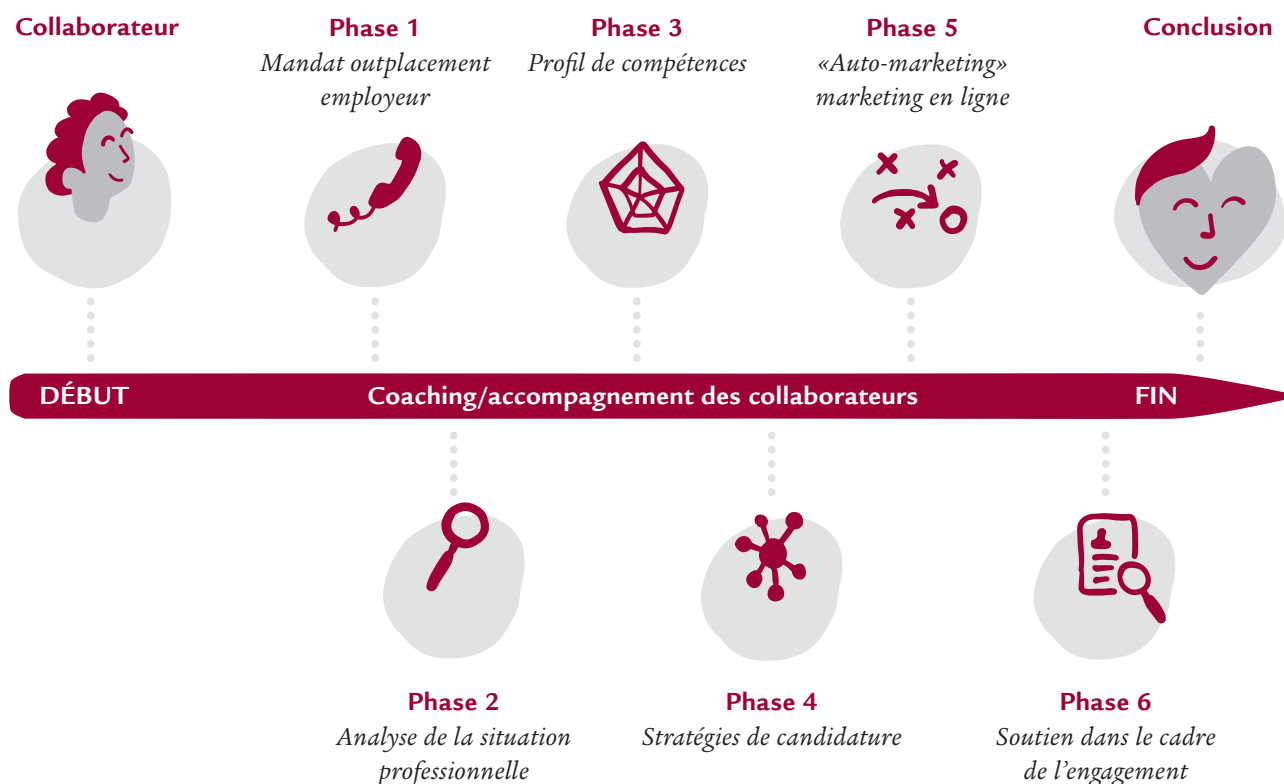
Les collaborateurs bénéficient d'une aide dans la recherche d'un nouvel emploi, ce qui peut réduire le temps de cette recherche. L'aide va de la compilation de dossiers de candidature à l'entraînement aux entretiens d'embauche. Le collaborateur améliore ainsi nettement ses chances sur le marché du travail. Le suivi dispensé par le coach stimule à la fois la motivation et le moral, car une perte de poste peut avoir d'importantes répercussions sur le plan émotionnel.

- Soutien axé sur les objectifs et les solutions en matière de réorientation professionnelle
- Soutien dans le processus de transition et de réorientation
- Amélioration de la compétence en matière de candidature grâce à un conseil et un accompagnement professionnels
- Amélioration des chances de réussite sur le marché du travail

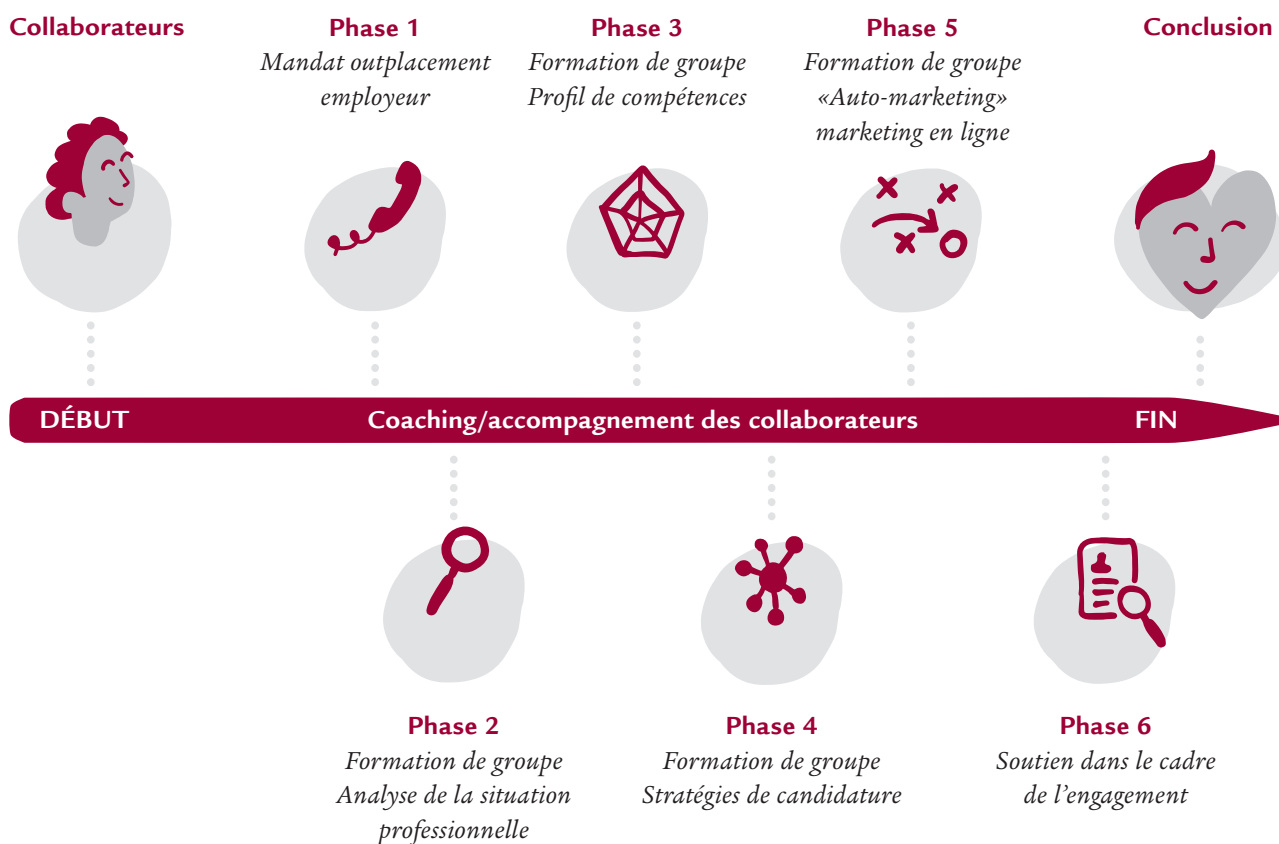
### Comment le processus d'outplacement se déroule-t-il?

Phase 1	<i>Soutien de l'employeur</i> Aide à la préparation et à la planification du processus de résiliation.
Phase 2	<i>Analyse de la situation</i> <ul style="list-style-type: none"> <li>• Traitement de la situation en matière d'embauche</li> <li>• Etablissement du bilan des étapes professionnelles/du profil professionnel</li> <li>• Portefeuille de compétences</li> </ul>
Phase 3	<i>Réorientation</i> <ul style="list-style-type: none"> <li>• Marché de l'emploi</li> <li>• Documents de candidature, marketing</li> <li>• Active Sourcing</li> </ul>
Phase 4	« <i>Auto-marketing</i> » <ul style="list-style-type: none"> <li>• Sincérité</li> <li>• Détermination</li> <li>• Changement de perspective/création de valeur ajoutée</li> <li>• Réalisations</li> <li>• Présentation personnelle/entraînement à l'entretien</li> </ul>
Phase 5	<i>Recherche d'emploi</i> <ul style="list-style-type: none"> <li>• Support des activités de réseautage</li> <li>• Evaluation d'offres d'emploi</li> <li>• Soutien dans le processus de recherche d'emploi</li> </ul>
Phase 6	<i>Conclusion de contrat</i> Au cours de la dernière phase, le collaborateur est assisté dans la conclusion d'un nouveau contrat de travail.

### Comment l'outplacement se déroule-t-il pour les collaborateurs?



## Comment l'«outplacement» se déroule-t-il pour les groupes/services?



### Combien de temps le processus d'outplacement dure-t-il?

Outplacement dans le cadre de la recherche d'un nouvel employeur:

- Durée d'au moins 6 mois (réorientation)

### Fréquence des entretiens

- Collaborateurs 1 fois par semaine
- Entretiens de bilan chez l'employeur 1 fois par mois
- Cours en groupe: 4 à 8 blocs de cours (de ½ journée)

### Combien coûte l'outplacement?

Aperçu des coûts*	CHF
<b>Collaborateurs</b>	2 000.-
Forfait par mois et par personne*	
<b>Groupes (4 à 6 collaborateurs)</b>	8 000.-
Forfait par mois*	

\* plus frais et temps de déplacement ainsi que taxe sur la valeur ajoutée, durée minimale: 3 mois.

Notre partenaire

# aviga.

Swiss Life SA, Service spécialisé Gestion de la santé en entreprise, Clientèle Entreprises, Case postale, 8022 Zurich  
Téléphone 0800 873 875, e-mail: [bgm@swisslife.ch](mailto:bgm@swisslife.ch), [www.swisslife.ch/gse](http://www.swisslife.ch/gse)