

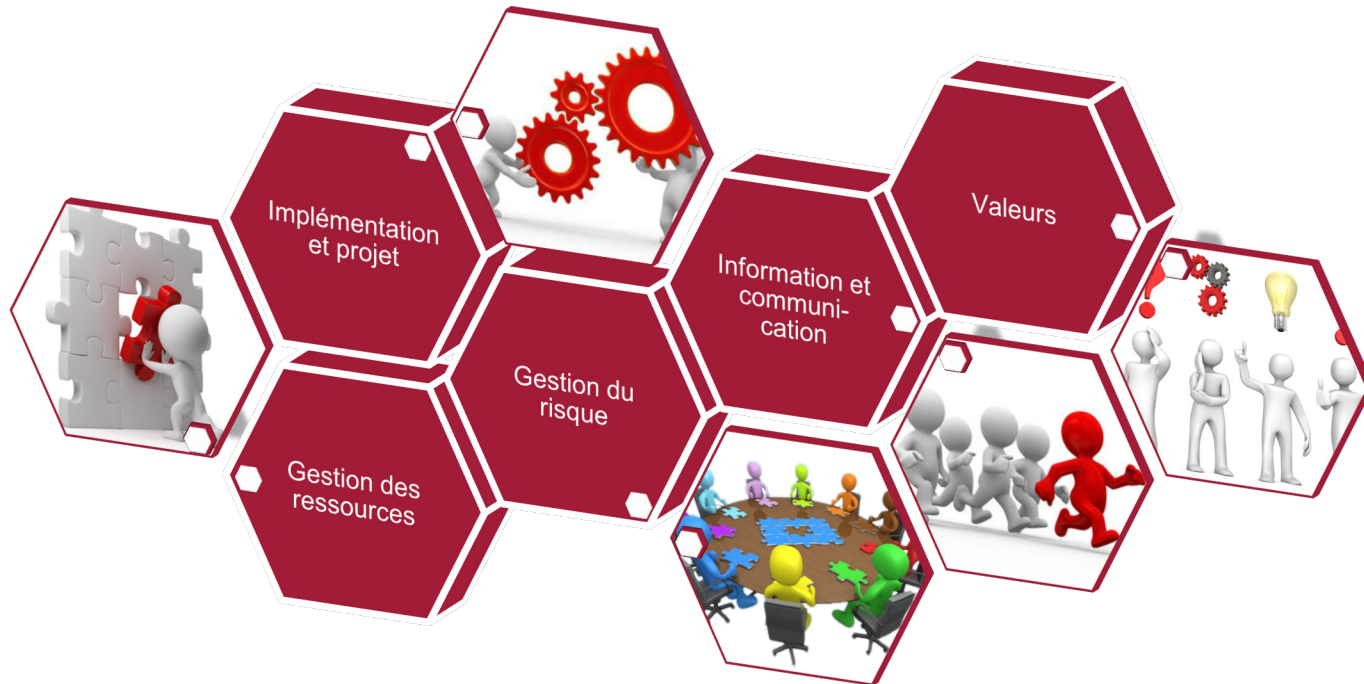
La digitalisation dans le 2^{ème} pilier

Nicole Dettwyler, Membre de la Direction - Responsable Suisse romande

Christian Twerenbold, Responsable Team Business Support & IT

Croisière, Les Trois Lacs – 6 octobre 2017

... à la croisée de différentes fonctions



L'information et la communication

Une bonne communication

- Augmente la confiance et enthousiasme l'utilisateur
- Apporte de la nouveauté à la relation Administrateur - Destinataire
- Est calibrée en fonction des destinataires: actifs / rentiers / employeur / ...
- Possible en tout temps et en tout lieu !



Mise en place


- Evaluation des besoins des utilisateurs, par exemple
 - Outil de calculs online
 - Certificat personnel: réflexion sur le contenu et l'opportunité d'un accès online
 - Saisie des mutations online
 - ...
- Développement d'un concept de communication
 - Mise en œuvre selon les besoins
 - Quand et sous quelle forme communiquer?
- Evaluation de possibilité Online, pour développer de nouveaux services
- Assurer la protection des données



Procédures de migration



Concept de migration
Élaboration d'un plan de migration (d'entente avec le client)

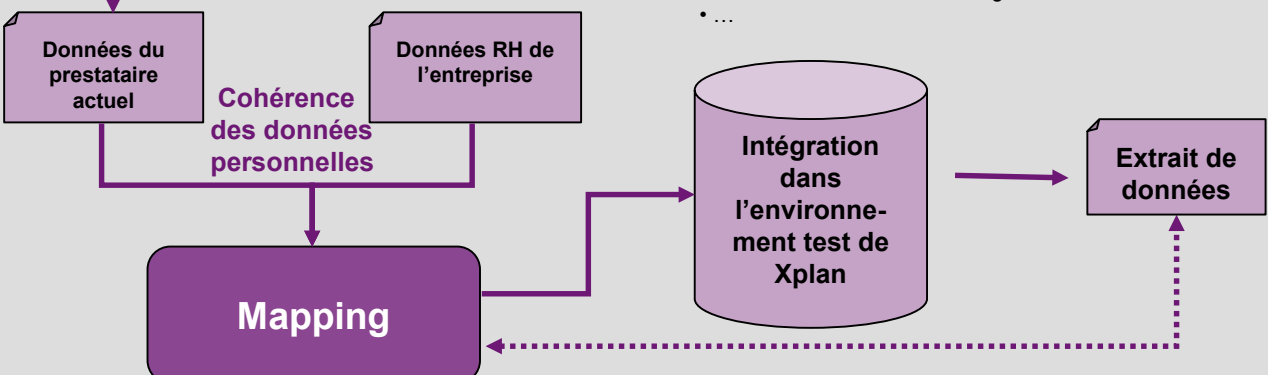



Contrôle de plausibilité des données

- Données obligatoires
- Date de naissance
- Avoir de vieillesse à 50 ans vs avoir de vieillesse
- Données relatives à l'encouragement à la propriété du logement
- ...

Échantillon des prestations

- Homme / femme
- Jeune / âgé / limite d'âge
- États civils
- Langue
- Limites de salaire
- Prestations / cotisations vs actuellement
- Prestations / cotisations vs règlement
- ...



```

graph TD
    A[Données du prestataire actuel] --> C[Mapping]
    B[Données RH de l'entreprise] --> C
    C --> D[Intégration dans l'environnement test de Xplan]
    D --> E[Extrait de données]
    E -.-> F[Réconciliation]
    F -.-> C
    
```

Échantillon des assurés

- Homme / femme
- Jeune / âgé / limite d'âge
- États civils
- Langue
- ...

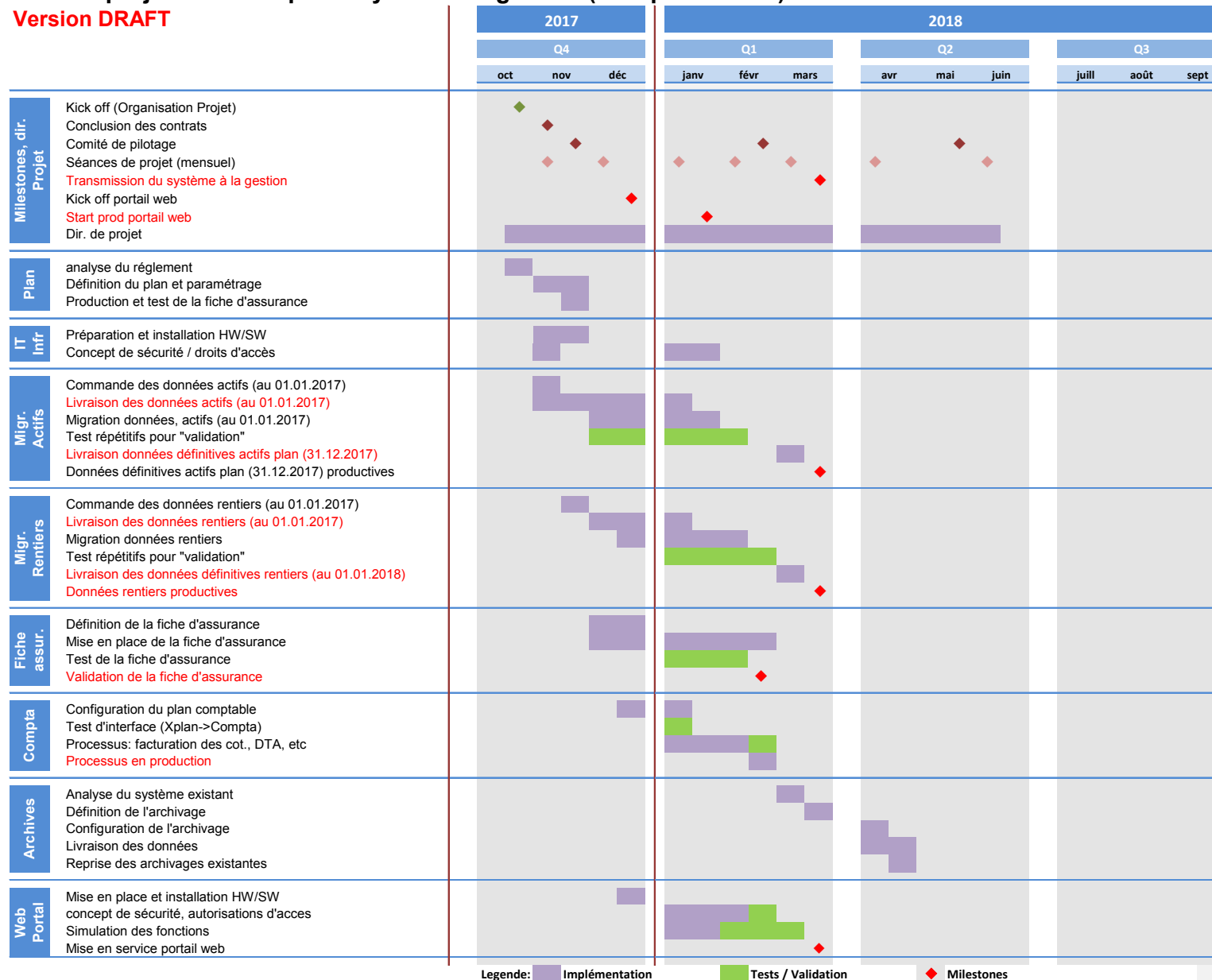
Réconciliation

- Toutes les données
 - Nombre de personnes
 - Somme des salaires
 - Somme des avoirs de vieillesse
 - ...



Plan de projet - Mise en place Système de gestion (incl. portail web)

Version **DRAFT**



Legende:  Implémentation  Tests / Validation  Milestones

Gestion du risque

Possibilité de mettre en place des outils de gestion du risque peu onéreux et utilisables de manière autonome:

- Implémentation du calcul des réserves mathématiques dans le logiciel de gestion
 - Estimation possible à tout moment du degré de couverture
- Simulation des effets d'un changement de plans
- Contrôle de la situation financière

Processus ISAE

ISAE 3402:

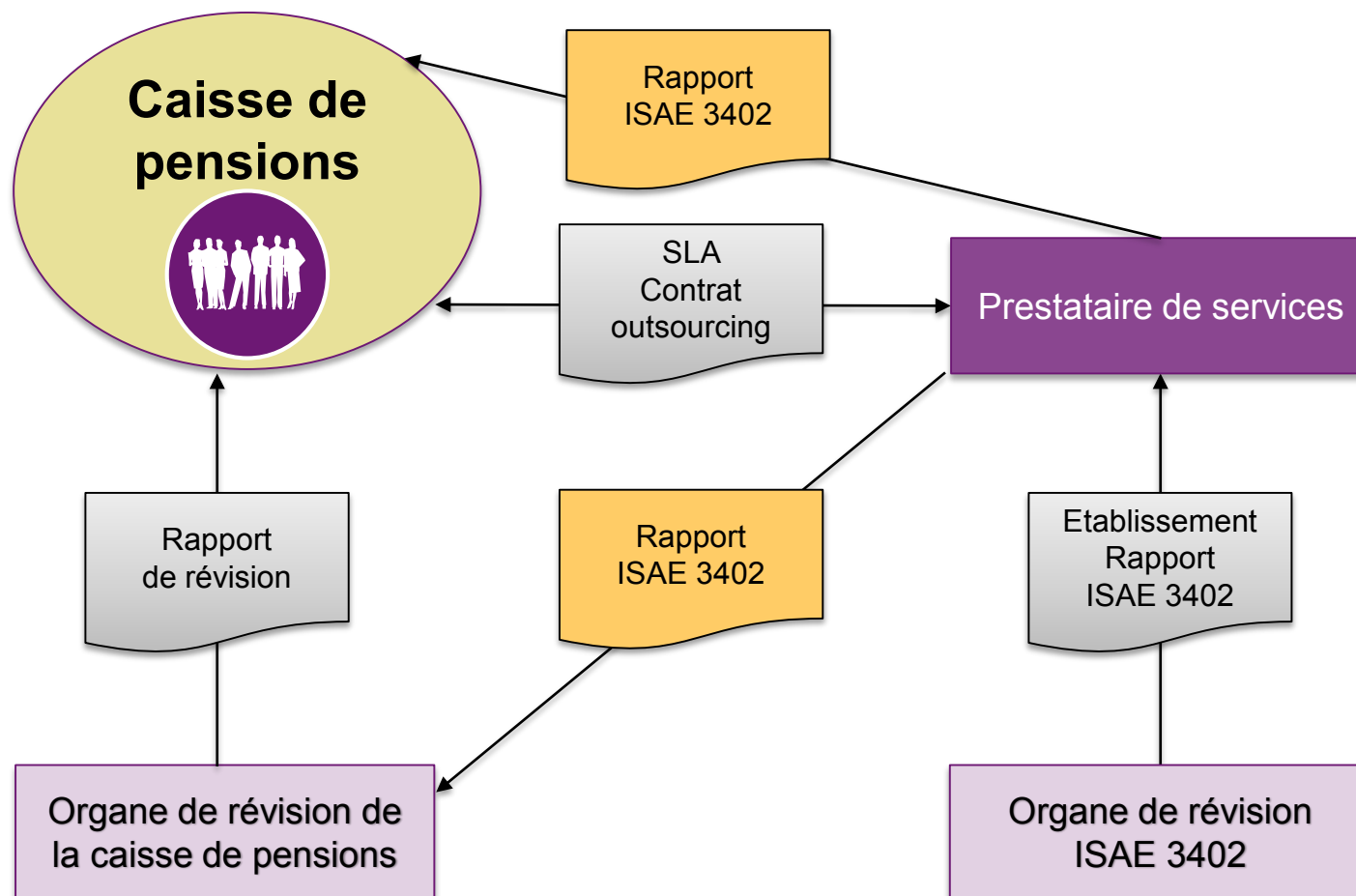
International **S**tandard on **A**ssurance **E**ngagements 3402

Norme internationale publiée par l'**IAASB** (International **A**uditing and **A**ssurance **S**tandards **B**oard), applicable à partir de juin 2011, impliquant l'engagement du management de l'entité certifiée.

Type I : Vérification de la conception et de l'implémentation des contrôles

Type II: Vérification de l'efficacité opérationnelle des contrôles sur la base d'éléments de preuve obtenus sur la période auditée

Objectifs d'une certification ISAE 3402



Avantages d'une certification ISAE 3402

Pour le prestataire de service:

- Outil de gestion des risques
- Outil d'évaluation et d'amélioration continue
- Réduction des interventions d'audit
- Outil de formation

Pour l'institution de prévoyance:

- Garantit un niveau élevé de sécurité et de qualité au travers de contrôles opérationnels prédéfinis et réguliers
- Assure la qualité du système de contrôle interne (SCI) mis en place pour l'activité déléguée
- Permet de satisfaire au devoir de contrôle du Conseil de fondation
- Accroît la transparence
- Réduit les coûts d'audit pour la fondation

Gestion des ressources

- Digitalisation et automatisation des processus impliquant une réduction de coûts à moyen et long terme (par ex. coûts d'envoi, tâches administratives, coûts liés à l'expert)
- Les ressources en personnel peuvent être utilisées autrement (Job-Enrichement).



Plus-value

Données
accessibles en
tout temps

Calcul
automatique
des
engagements

Moyen de
communication
efficace. Les
thèmes
compliqués ou
les décisions
peuvent être
communiqués
simplement

Connais-
sance des
besoins des
employeurs
affiliés, des
assurés et
des rentiers

Estimation en
tout temps de
la situation
financière

Nos services

- Questionnaires électroniques d'évaluation de la satisfaction des assurés, de leur perception des coûts et des prestations, ainsi que de leurs attentes
- Concepts de communication
- Formations
- Informations aux assurés
- Etudes de benchmark
- Implémentation d'outil de calcul Online des engagements de prévoyance
- Pension Navigator pour l'étude de scénarios / d'impacts / d'effets non désirés

N'hésitez pas à nous contacter!

Nicole Dettwyler

Membre de la Direction
Responsable Suisse romande

Téléphone +41 21 329 22 67

Email nicole.dettwyler@slps.ch

Christian Twerenbold

Responsable Team Business Support

Téléphone +41 43 284 74 21

Email christian.twerenbold@slps.ch

Swiss Life Pension Services SA la société de conseil de Swiss Life

Avenue de Rumine 13
Case postale 1260
1001 Lausanne

Tel: 0800 00 25 25
pension.services@slps.ch
www.slps.ch

**Le partenaire solide et compétent
dans la mise en œuvre également**

L'avenir commence ici.