

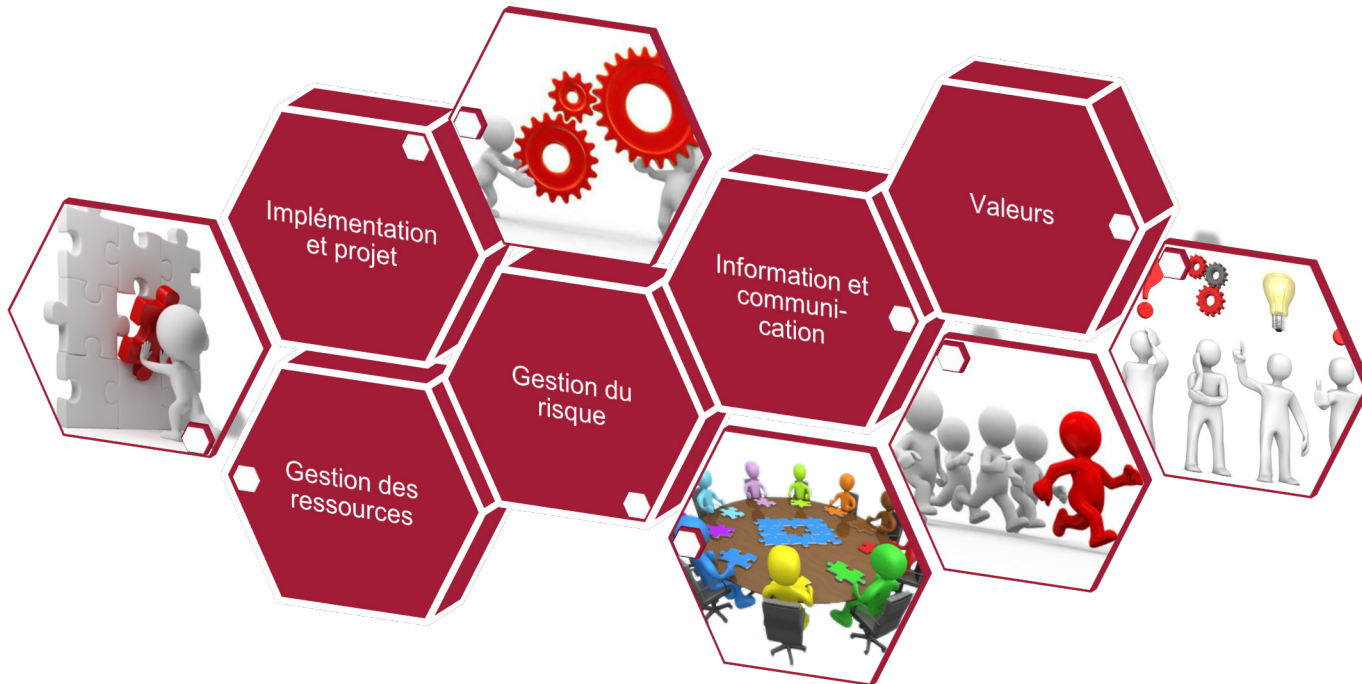
## **La digitalisation dans le 2<sup>ème</sup> pilier**

*Nicole Dettwyler, Membre de la Direction - Responsable Suisse romande*

*Christian Twerenbold, Responsable Team Business Support & IT*

*Croisière, Les Trois Lacs – 6 octobre 2017*

# ... à la croisée de différentes fonctions



# L'information et la communication

## Une bonne communication

- Augmente la confiance et enthousiasme l'utilisateur
- Apporte de la nouveauté à la relation Administrateur - Destinataire
- Est calibrée en fonction des destinataires: actifs / rentiers / employeur / ...
- Possible en tout temps et en tout lieu !



# Mise en place


- Evaluation des besoins des utilisateurs, par exemple
  - Outil de calculs online
  - Certificat personnel: réflexion sur le contenu et l'opportunité d'un accès online
  - Saisie des mutations online
  - ...
- Développement d'un concept de communication
  - Mise en œuvre selon les besoins
  - Quand et sous quelle forme communiquer?
- Evaluation de possibilité Online, pour développer de nouveaux services
- Assurer la protection des données



# Procédures de migration



**Concept de migration**  
Élaboration d'un plan de migration (d'entente avec le client)

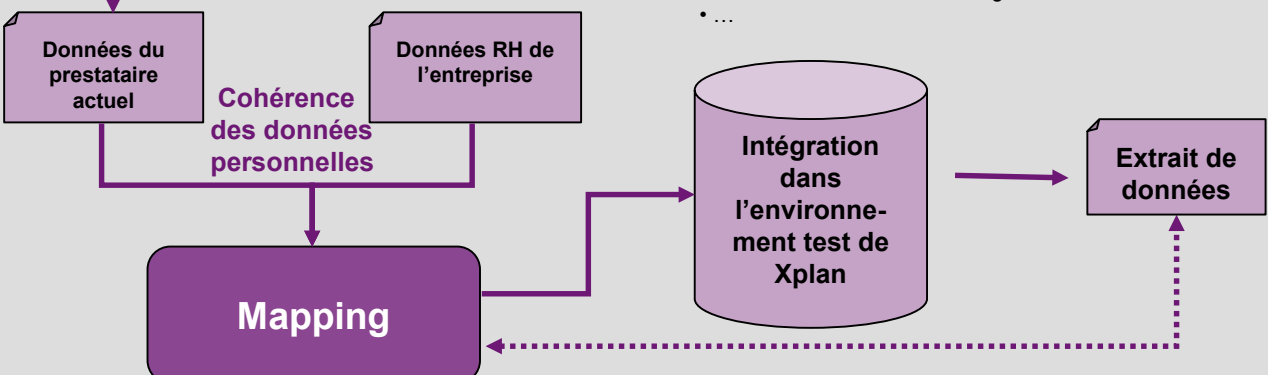



**Contrôle de plausibilité des données**

- Données obligatoires
- Date de naissance
- Avoir de vieillesse à 50 ans vs avoir de vieillesse
- Données relatives à l'encouragement à la propriété du logement
- ...

**Échantillon des prestations**

- Homme / femme
- Jeune / âgé / limite d'âge
- États civils
- Langue
- Limites de salaire
- Prestations / cotisations vs actuellement
- Prestations / cotisations vs règlement
- ...



```

graph TD
    A[Données du prestataire actuel] --> C[Mapping]
    B[Données RH de l'entreprise] --> C
    C --> D[Intégration dans l'environnement test de Xplan]
    D --> E[Extrait de données]
    E -.-> C
    
```

**Échantillon des assurés**

- Homme / femme
- Jeune / âgé / limite d'âge
- États civils
- Langue
- ...

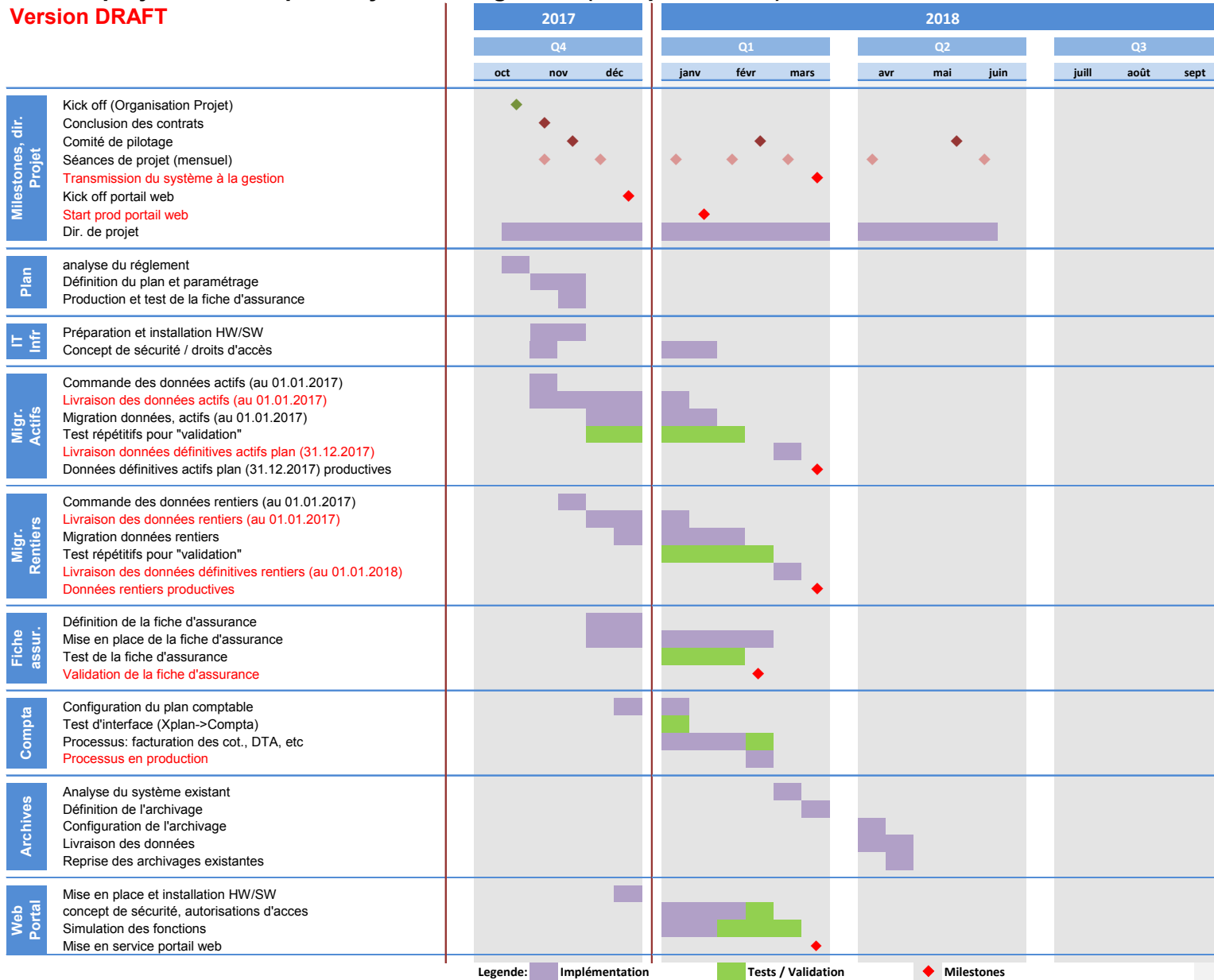
**Réconciliation**

- Toutes les données
  - Nombre de personnes
  - Somme des salaires
  - Somme des avoirs de vieillesse
  - ...



## Plan de projet - Mise en place Système de gestion (incl. portail web)

Version DRAFT



Legende:  Implémentation  Tests / Validation  Milestones

# Gestion du risque

Possibilité de mettre en place des outils de gestion du risque peu onéreux et utilisables de manière autonome:

- Implémentation du calcul des réserves mathématiques dans le logiciel de gestion
  - Estimation possible à tout moment du degré de couverture
- Simulation des effets d'un changement de plans
- Contrôle de la situation financière

# Processus ISAE

**ISAE** 3402:

International **S**tandard on **A**ssurance **E**ngagements 3402

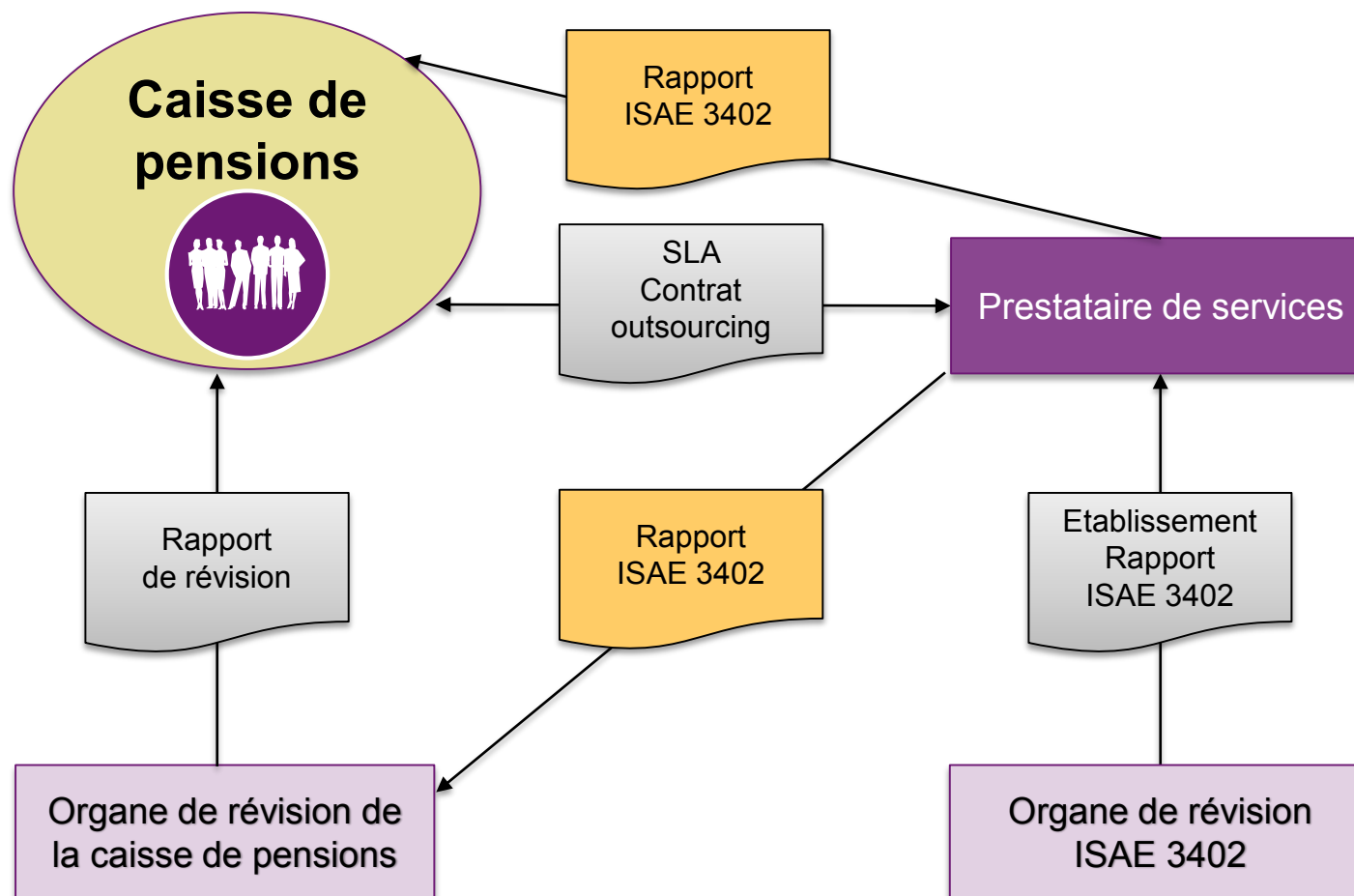
Norme internationale publiée par l'**IAASB** (International **A**uditing and **A**ssurance **S**tandards **B**oard), applicable à partir de juin 2011, impliquant l'engagement du management de l'entité certifiée.

Type I : Vérification de la conception et de l'implémentation des contrôles

Type II: Vérification de l'efficacité opérationnelle des contrôles sur la base d'éléments de preuve obtenus sur la période auditée



# Objectifs d'une certification ISAE 3402



# Avantages d'une certification ISAE 3402

## Pour le prestataire de service:

- Outil de gestion des risques
- Outil d'évaluation et d'amélioration continue
- Réduction des interventions d'audit
- Outil de formation

## Pour l'institution de prévoyance:

- Garantit un niveau élevé de sécurité et de qualité au travers de contrôles opérationnels prédéfinis et réguliers
- Assure la qualité du système de contrôle interne (SCI) mis en place pour l'activité déléguée
- Permet de satisfaire au devoir de contrôle du Conseil de fondation
- Accroît la transparence
- Réduit les coûts d'audit pour la fondation

# Gestion des ressources

- Digitalisation et automatisation des processus impliquant une réduction de coûts à moyen et long terme (par ex. coûts d'envoi, tâches administratives, coûts liés à l'expert)
- Les ressources en personnel peuvent être utilisées autrement (Job-Enrichement).



# Plus-value

Données  
accessibles en  
tout temps

Calcul  
automatique  
des  
engagements

Moyen de  
communication  
efficace. Les  
thèmes  
compliqués ou  
les décisions  
peuvent être  
communiqués  
simplement

Connais-  
sance des  
besoins des  
employeurs  
affiliés, des  
assurés et  
des rentiers

Estimation en  
tout temps de  
la situation  
financière

## Nos services

- Questionnaires électroniques d'évaluation de la satisfaction des assurés, de leur perception des coûts et des prestations, ainsi que de leurs attentes
- Concepts de communication
- Formations
- Informations aux assurés
- Etudes de benchmark
- Implémentation d'outil de calcul Online des engagements de prévoyance
- Pension Navigator pour l'étude de scénarios / d'impacts / d'effets non désirés

# N'hésitez pas à nous contacter!

## Nicole Dettwyler

Membre de la Direction  
Responsable Suisse romande

Téléphone +41 21 329 22 67

Email [nicole.dettwyler@slps.ch](mailto:nicole.dettwyler@slps.ch)

## Christian Twerenbold

Responsable Team Business Support

Téléphone +41 43 284 74 21

Email [christian.twerenbold@slps.ch](mailto:christian.twerenbold@slps.ch)

## Swiss Life Pension Services SA la société de conseil de Swiss Life

Avenue de Rumine 13  
Case postale 1260  
1001 Lausanne

Tel: 0800 00 25 25  
[pension.services@slps.ch](mailto:pension.services@slps.ch)  
[www.slps.ch](http://www.slps.ch)

**Le partenaire solide et compétent  
dans la mise en œuvre également**

**L'avenir commence ici.**