



Xplan

Portail Web évolution future

Octobre 2017



Xplan: Webportal 2018

- Refonte complète
- Nouveau tableau de bord pour les assurés et employeurs
- «classeur» électronique (stockage des documents)
- Transmission électronique des documents (envoi en masse)
- processus d'affaires supplémentaires
- simulations supplémentaires

DE FR | LOGOUT

aXenta
Caisse de retraite
Mon portail

Page d'accueil Services Capital de prévoyance Documents et formulaires

Bienvenue, Andrea HUG854
Vos avoirs de caisse de retraite en un coup d'oeil

| Votre capital de retraite actuel | | Votre capital vieillesse actuel | |
|---|--|--|--|
| 659'241 CHF | 53'188 CHF | 838 CHF | 10'959 CHF |
| Capital de retraite + Compte supplémentaire CHF 0 au 05.10.2017 | Rente de retraite prévue à 65 ans au 28.02.2026 | Capital vieillesse + Compte supplémentaire CHF 0 au 05.10.2017 | Capital vieillesse prévu à 65 ans au 28.02.2026 |

| Votre potentiel de rachat au 05.10.2017 | Votre potentiel de rachat au 05.10.2017 |
|--|--|
| Capital retraite CHF 307'149.00 | Capital vieillesse CHF 29'521.00 |
| Compte supplémentaire CHF 855'105.00 | Compte supplémentaire CHF 12'707.00 |
| <input type="button" value="Simuler un rachat"/> | <input type="button" value="Simuler un rachat"/> |

| | | |
|--|--|---|
| <p>Simulez vos rachats potentiels</p> <p>Quel est l'impact du rachat sur ma retraite ? Simulez un rachat dans vos fonds d'investissement.</p> <p><input type="button" value="Simuler un rachat"/></p> | <p>Voulez-vous prendre votre retraite de manière anticipée ?</p> <p>Quel est l'impact d'une retraite partielle sur ma retraite ? Simulez votre retraite en fonction de votre âge.</p> <p><input type="button" value="Simuler une rente de retraite"/></p> | <p>Prévoyez-vous d'accéder à la propriété d'un logement ?</p> <p>Quel capital est à ma disposition ? Dans quelle mesure influence-t-il ma rente de retraite ?</p> <p><input type="button" value="Simuler une accession à la propriété"/></p> |
|--|--|---|



Xplan: Webportal 2018

- Messages types «Push» pour assurés employeurs
- Choix des cotisations («base», «standard», «top»)
- Choix de la catégorie de placements plan 1e
- Simulations d'affiliations
- Responsive Design (PC, Tablet, Portables)
- Possibilités de personnalisation étendue

DE FR | LOGOUT

aXenta

Caisse de retraite

Mon portail

Page d'accueil | Services | Capital de prévoyance | Documents et formulaires

Variantes de cotisations

Conjointement avec votre employeur, vous payez des cotisations mensuelles d'épargne proportionnelles au salaire assuré. Ces cotisations vous sont créditées individuellement et forment votre capital de prévoyance avec les intérêts, la prestation de libre passage et les autres versements. La caisse de retraite vous permet de déterminer vous-même le montant de vos cotisations pour votre épargne. Les variantes de cotisations Base, Standard et Top comprennent les cotisations d'épargne pour le salaire de base assuré ainsi que celles pour les indemnités et les excédents de salaire de base assurés.

① La variante de cotisations choisie peut être adaptée à vos besoins jusqu'au 1er décembre de l'année suivante au plus tard. Lorsque vous entrez dans la caisse de pension, vous êtes automatiquement assuré selon la variante de cotisation Standard. Cette variante de cotisation est valable jusqu'à révocation ou jusqu'à la survenance d'un événement de prévoyance (âge, invalidité, décès).

BASE

Votre rente de retraite prévue à 65 ans

51'548
CHF/an

Cotisation épargne : 32'576 CHF / mois

choisir

STANDARD

Votre rente de retraite prévue à 65 ans

53'188
CHF/an

Cotisation épargne : 36'139 CHF / mois

actif

TOP

Votre rente de retraite prévue à 65 ans

54'828
CHF/an

Cotisation épargne : 39'702 CHF / mois

choisir

Données des cotisations en détail ^

Vos cotisations

| BASE | STANDARD | TOP |
|------|----------|------|
| ~5% | ~5% | ~8% |
| ~6% | ~6% | ~9% |
| ~7% | ~7% | ~10% |
| ~8% | ~8% | ~11% |
| ~9% | ~9% | ~12% |

Cotisations employeur

| BASE | STANDARD | TOP |
|------|----------|-----|
| ~5% | ~5% | ~5% |
| ~5% | ~5% | ~5% |
| ~5% | ~5% | ~5% |
| ~5% | ~5% | ~5% |
| ~5% | ~5% | ~5% |

● salaire de base ○ Excédent de salaire de base et indemnités ● Pourcentages actuels

Simulation : Quel est l'impact de la variante de cotisation sur mes prestations de retraite ?

Roadmap

Déploiement aux autres clients

Fourniture au client pilote
Portail Web "Employeur"

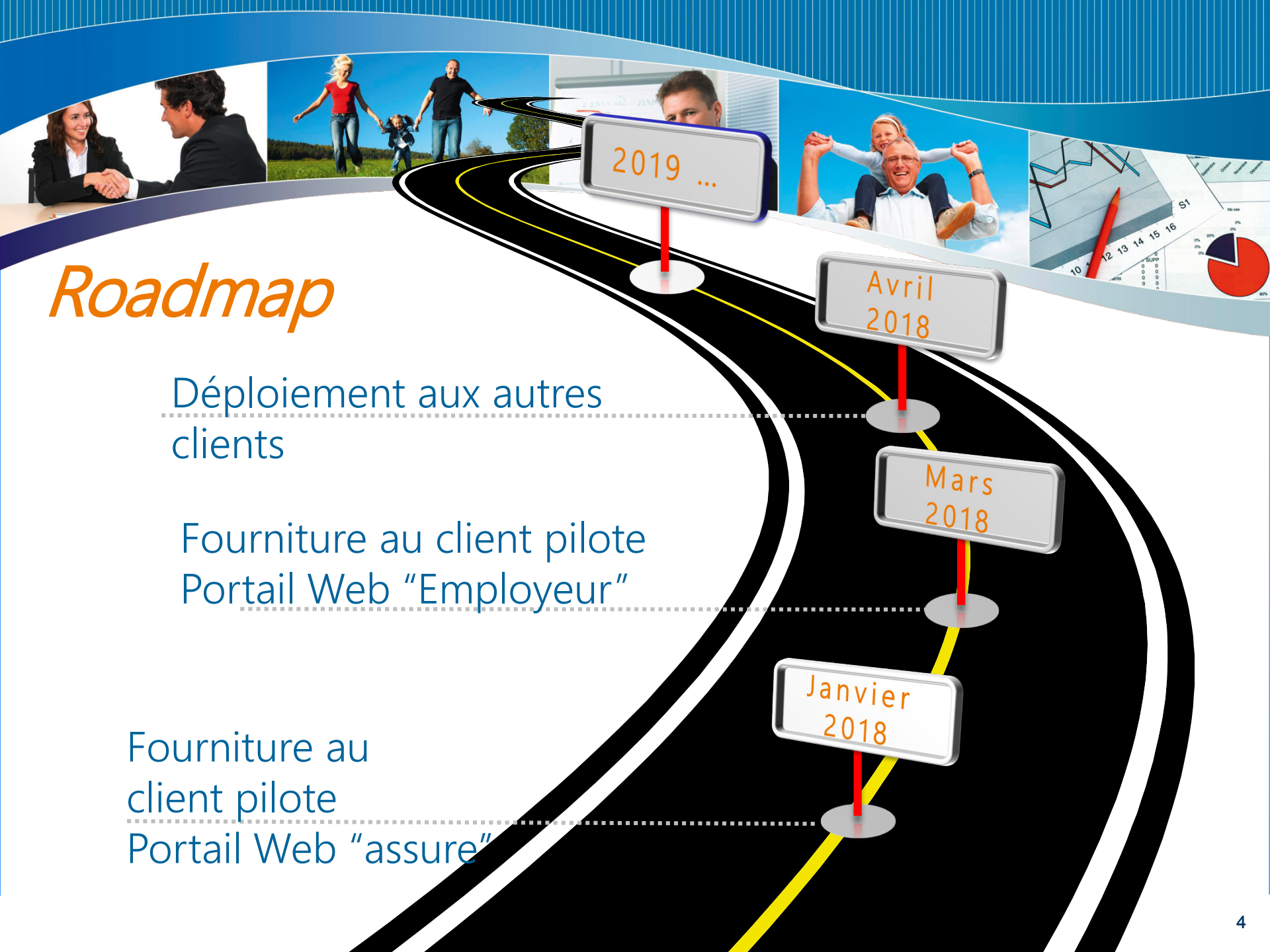
Fourniture au client pilote
Portail Web "assureur"

2019 ...

Avril
2018

Mars
2018

Janvier
2018





Au-delà de cela

Le développement se poursuit...

SLPS et aXenta travaillons déjà à la réalisation de la prochaine génération de Portail...