

# Maggiore libertà di scelta grazie a una assicurazione in caso di decesso



## Proprietà d'abitazioni

I superstiti sono in grado di **permettersi la casa**, anche se uno dei debitori ipotecari dovesse venire a mancare improvvisamente?

Un'assicurazione in caso di decesso vi permette di provvedere affinché i vostri cari possano continuare a vivere entro le proprie quattro mura anche in caso di decesso del debitore ipotecario.

**Suggerimento:** Se desiderate decidere a chi lasciare la vostra proprietà d'abitazioni in caso di vostro decesso, dovrete allestire un testamento ed eventualmente accompagnarlo da una convenzione matrimoniale.

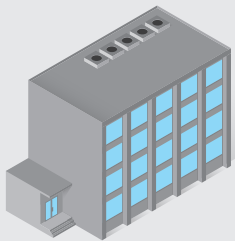
## Assistenza ai bambini

I mezzi finanziari sono sufficienti per l'**assistenza ai bambini** in caso di decesso di un genitore?



Un'assicurazione in caso di decesso vi permette di tutelare finanziariamente voi e la vostra famiglia. Vogliate osservare che nel caso dell'assicurazione in caso di decesso nel pilastro 3a la prestazione di decesso viene sempre versata al coniuge – anche in caso di domicili separati.

**Suggerimento:** Verificate regolarmente il beneficiario della vostra assicurazione in caso di decesso del pilastro 3b, affinché il capitale assicurato non venga versato alla persona sbagliata (p. es. ex coniuge) in caso di vostro decesso.



## Persone chiave nell'impresa

L'**impresa continuerà a sussistere** in caso di decesso di un partner commerciale, di un venditore top o di un'altra persona chiave dell'impresa?

Le ripercussioni finanziarie di un caso di decesso improvviso di una persona chiave possono essere attenuate da un'assicurazione in caso di decesso.

**Suggerimento:** Assicuratevi che l'impresa, in caso di decesso di una o più persone chiave, riceva la prestazione assicurata. Con la somma versata in caso di decesso, l'impresa riceve i mezzi finanziari per impiegare una nuova persona che rilevi la funzione della persona chiave defunta.

## Convivenza

Siete consapevoli che, se veniste a mancare, nel caso in cui non fosse stato convenuto diversamente in un testamento, la persona a voi più cara **non erediterebbe niente** a livello di diritto successorio, nonostante un rapporto di convivenza sussistito per anni?



Se desiderate designare come beneficiario la vostra/il vostro partner, dovete necessariamente allestire un testamento o un contratto successorio. Potete inoltre stipulare un'assicurazione in caso di decesso a favore della vostra/del vostro partner e designarla/o beneficiaria/o senza limitazioni nel pilastro 3b. Un'attribuzione beneficiaria nel pilastro 3a è legata a determinate condizioni. Nel secondo pilastro la/il partner ha diritto a prestazioni della cassa pensioni, se avete vissuto assieme cinque anni o avete una figlio in comune. Chiarite i presupposti.

**Suggerimento:** Dal punto di vista fiscale una pura assicurazione in caso di decesso può di regola risultare vantaggiosa per i rapporti di convivenza, dal momento che a differenza dell'assicurazione in caso di decesso riscattabile\* non subentrano imposte di successione nel pilastro 3b.

\* L'assicurazione in caso di decesso riscattabile abbina la copertura del rischio alla parte di risparmio.



## Eredità

Desiderate **lasciare del denaro a una persona**, senza che i vostri parenti prossimi possano far valere i loro diritti a questa eredità?

Gli eredi aventi diritto alla porzione legittima non possono far valere i loro diritti alla prestazione di decesso di una pura assicurazione in caso di decesso, dal momento che la prestazione in questione non contempla un valore di riscatto\* e, pertanto, non vengono violate porzioni legittime.

**Suggerimento:** La menzione inequivocabile della persona beneficiaria con nome, cognome e indirizzo nell'assicurazione in caso di decesso permette di velocizzare il versamento.

\* Il valore che ha un contratto d'assicurazione in caso di uno scioglimento anticipato da parte del contraente.

## Prestito privato

Vi siete già chiesti se in caso di decesso della persona a cui avete prestato denaro il **prestito vi sarà restituito?**



La copertura di un prestito tramite un'assicurazione in caso di decesso conclusa dal mutuatario che sancisca che il mutuante è anche beneficiario, vi può aiutare a ottenere la restituzione del denaro in caso di decesso della persona a cui lo avete prestato.

**Suggerimento:** Il mutuante ha anche la possibilità di costituire in pegno l'assicurazione in caso di decesso.

## Suggerimenti – le questioni che potete affrontare tempestivamente

### Conto bloccato – come procedere?

Se avete un conto in comune con la vostra/il vostro partner, la banca può bloccarlo dopo il decesso di uno dei due titolari del conto. Ricordate di aprire un conto supplementare per la/il partner, che in caso di decesso permetta di pagare i prossimi tre affitti mensili nonché ulteriori fatture subentranti.

### APMA\* – il suo ruolo in caso di decesso

In caso di decesso di un genitore, il genitore superstite deve inoltrare all'APMA un inventario della sostanza del figlio. A dipendenza dell'entità della sostanza del figlio l'APMA ordina un'inventariazione o una fatturazione e un rendiconto periodici. All'occorrenza può inoltre ordinare la protezione dei figli minorenni. Al fine di agevolare il disbrigo dell'eredità, nel vostro testamento o contratto successorio potete istituire un esecutore testamentario indipendente.

\* L'autorità di protezione dei minori e degli adulti assicura la protezione di persone che non sono in grado di procurarsi il supporto a loro necessario (p.es. a causa di precarie condizioni psichiche o fisiche, età minorile ecc.).

### Passaporto d'emergenza – informazioni importanti direttamente sul vostro cellulare

Lo sapevate che potete salvare i vostri contatti e le informazioni in caso di emergenza (p.es. carta di donatore esistente) sui nuovi smartphone (sotto Impostazioni o in un'app) e in parte consultarli anche se sono bloccati? Provate voi stessi.

### Caso di decesso – come decidere secondo le vostre scelte

Avvalendovi di diversi strumenti della previdenza legale, quali il mandato precauzionale, la direttiva del paziente o il testamento, potete decidere secondo le vostre scelte e tempestivamente. In base alla vostra situazione personale e ai vostri desideri gli specialisti della nostra partner Büro-Spitex saranno lieti di illustrarvi i diversi strumenti previdenziali e di aiutarvi ad allestirli. Affinché possiate vivere in maniera più serena, sapendo che avete pensato a tutto.

## Avete altre domande?

Avete domande o c'è un argomento che vorreste approfondire? Contattate il consulente nelle vostre vicinanze, chiamateci al numero 043 284 33 11 o visitate il sito [www.swisslife.ch/it/protection](http://www.swisslife.ch/it/protection).