

# Outplacement

*L'outplacement è un supporto professionale per il riorientamento professionale per i collaboratori in fase di pianificazione della disdetta, di disdetta o in fase di pensionamento anticipato.*

*In caso di ristrutturazioni (perdita del posto di lavoro di diversi collaboratori) sosteniamo le imprese con servizi di outplacement per gruppi/reparti.*

*I collaboratori vengono assistiti nell'ambito di coaching personali per la durata stabilita.*



## **Quali sono gli obiettivi di un outplacement?**

L'outplacement offre un supporto e una consulenza indipendenti e sistematici ai collaboratori messi a disposizione, al fine di garantire un'appropriata continuità della carriera professionale. Esso migliora la competitività dei collaboratori messi a disposizione o può accompagnare i collaboratori in caso di pensionamento anticipato.

## **Qual è l'utilità dell'outplacement?**

*Datore di lavoro:*

L'outplacement nell'impresa segnala, sia verso l'interno che verso l'esterno, che l'impresa è interessata a processi di separazione equi. In caso di riuscita, ciò si ripercuote positivamente sulla motivazione dei collaboratori che rimangono nell'impresa e sull'immagine dell'impresa nell'opinione pubblica. Ciò aumenta l'attrattiva nella competizione per acquisire collaboratori validi.

- Garantire una consulenza e un'assistenza professionali ai collaboratori nel processo di separazione
- Creazione di situazioni win-win per il datore di lavoro e i collaboratori
- Evitare controversie di diritto del lavoro (controversie giuridiche)
- Assistenza e sostegno ai collaboratori in caso di pensionamento anticipato

*Collaboratori:*

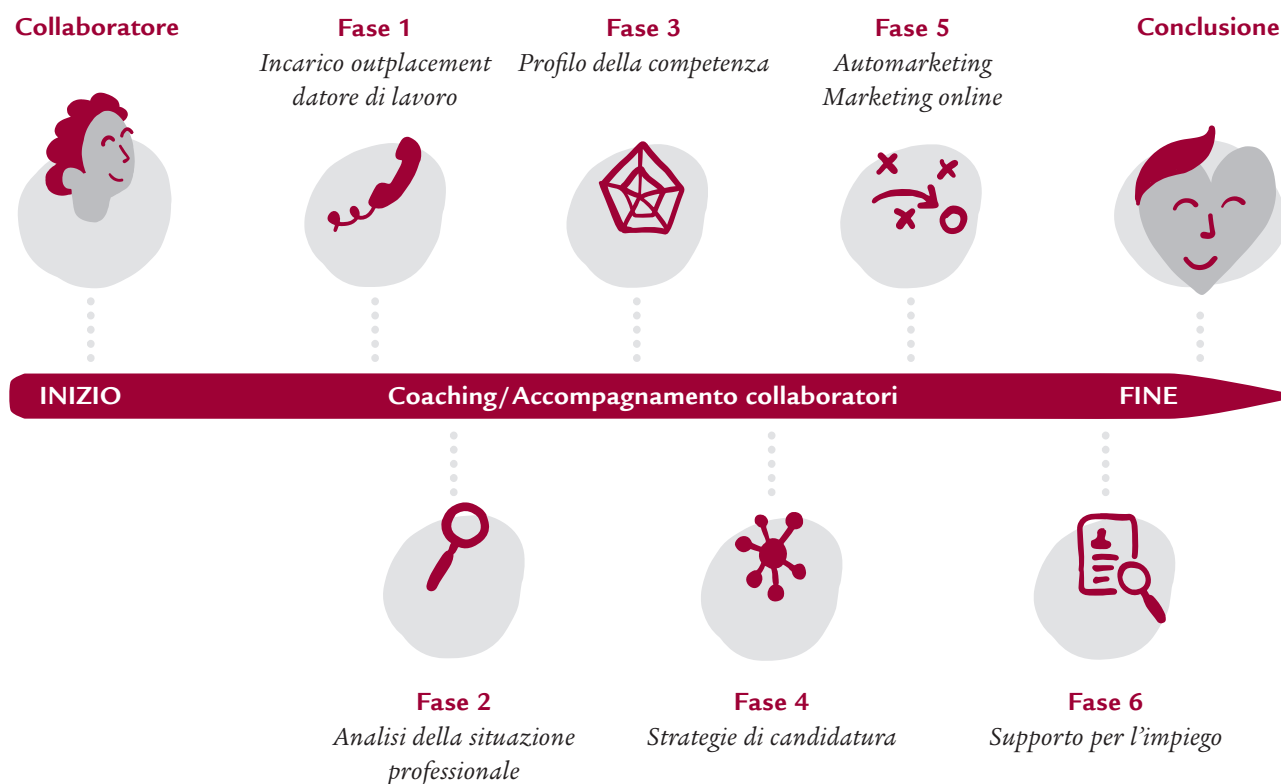
Il collaboratore riceve supporto nella ricerca di un nuovo posto di lavoro, ciò che può ridurre la ricerca di lavoro. Il supporto spazia dalla preparazione della documentazione per la candidatura alle prove dei colloqui di presentazione. Pertanto, il collaboratore migliora significativamente le sue opportunità di successo sul mercato del lavoro. L'accompagnamento da parte del coach, al contempo, favorisce la motivazione e funge da sostegno morale, poiché la perdita del lavoro può essere anche emotivamente provante.

- Sostegno orientato agli obiettivi e alle soluzioni nel riorientamento professionale
- Sostegno nel processo di separazione e nel riorientamento
- Aumento della competenza di candidatura tramite consulenza e assistenza professionali
- Aumentare le opportunità di successo sul mercato del lavoro

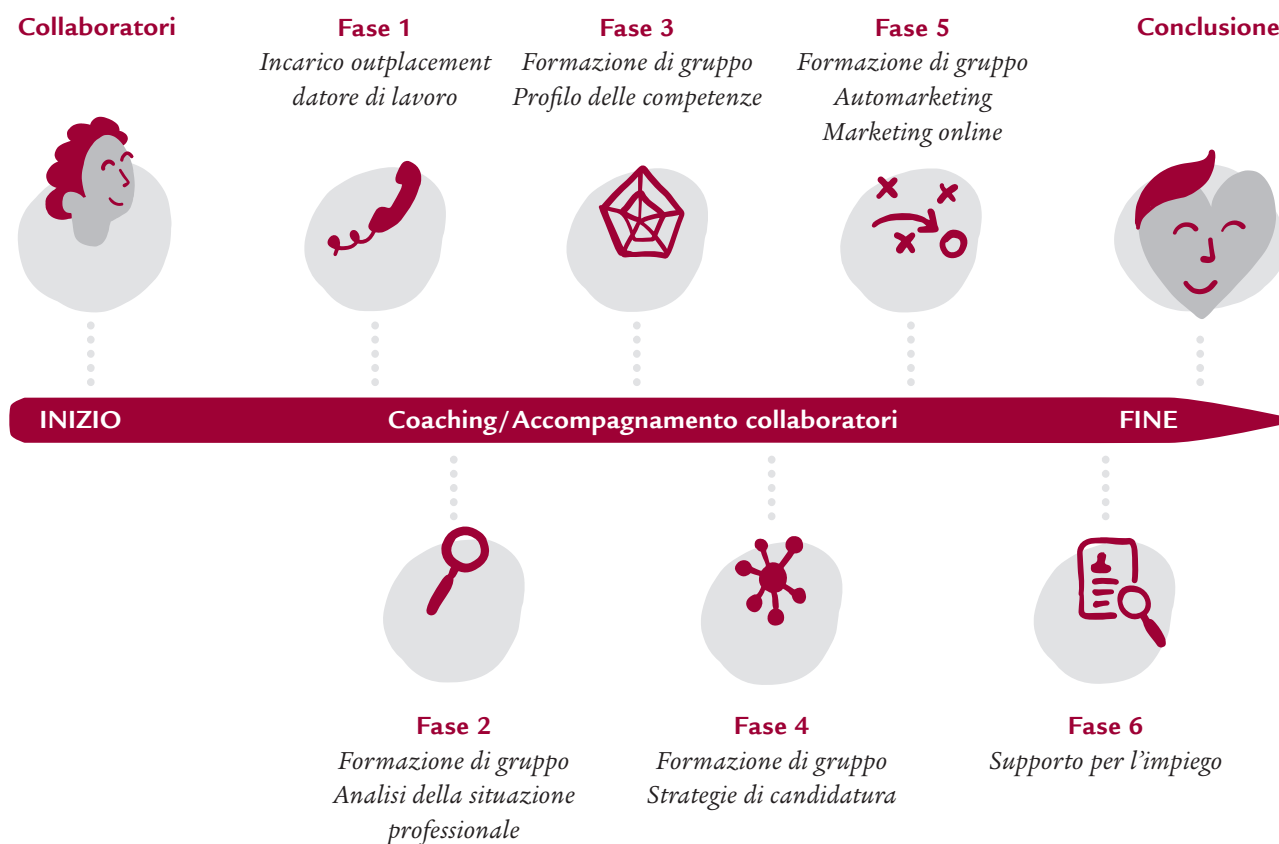
### Come si svolge il processo di outplacement?

<i>Fase 1</i>	<i>Sostegno da parte del datore di lavoro</i> Sostegno per la preparazione e la pianificazione del processo di disdetta.
<i>Fase 2</i>	<i>Analisi della situazione</i> <ul style="list-style-type: none"> <li>• Elaborazione della situazione di impiego</li> <li>• Bilancio delle tappe professionali/profilo professionale</li> <li>• Portafoglio di competenze</li> </ul>
<i>Fase 3</i>	<i>Riorientamento</i> <ul style="list-style-type: none"> <li>• Mercato del lavoro</li> <li>• Documentazione/Marketing per la candidatura</li> <li>• Active sourcing</li> </ul>
<i>Fase 4</i>	<i>Automarketing</i> <ul style="list-style-type: none"> <li>• Autenticità</li> <li>• Focalizzazione</li> <li>• Cambio di prospettiva/Creare plusvalore</li> <li>• Certificato delle prestazioni</li> <li>• Presentazione personale/Esercitazione per il colloquio</li> </ul>
<i>Fase 5</i>	<i>Ricerca del posto di lavoro</i> <ul style="list-style-type: none"> <li>• Supporto attività in rete</li> <li>• Valutazione delle offerte di lavoro</li> <li>• Sostegno nel processo di ricerca del lavoro</li> </ul>
<i>Fase 6</i>	<i>Conclusione del contratto</i> Nell'ultima fase il collaboratore viene assistito nella stipula di un nuovo contratto di lavoro.

### Come si svolge l'outplacement per i collaboratori?



## Come si svolge l'outplacement per gruppi/reparti?



### Quanto dura il processo di outplacement?

Outplacement nella ricerca di un nuovo datore di lavoro:

- Durata minima di 6 mesi (nuovo orientamento)

### Frequenza dei colloqui

- Collaboratori 1 volta a settimana
- Colloqui sull'analisi della situazione presso il datore di lavoro 1 volta al mese
- Lavoro di gruppo: da 4 a 8 blocchi di corsi (½ giornate)

### Quanto costa l'outplacement?

Panoramica dei costi*	CHF
<b>Collaboratori</b>	2 000.-
Importo forfetario mensile per persona*	
<b>Gruppi (4-6 collaboratori)</b>	8 000.-
Importo forfetario mensile*	

\*più spese e tempo di viaggio nonché imposta sul valore aggiunto, durata minima 3 mesi.

Il nostro partner

# aviga.

Swiss Life SA, Servizio specialistico Gestione della salute in azienda, Clientela aziendale, Casella postale, 8022 Zurigo  
Telefono 0800 873 875, e-mail: [bgm@swisslife.ch](mailto:bgm@swisslife.ch), [www.swisslife.ch/bgm](http://www.swisslife.ch/bgm)