

# Anlagestiftung Swiss Life Obligationen CHF Inland



## Anlagestrategie

- Anlagen in auf CHF lautende Forderungspapiere von Schuldern mit Domizil in der Schweiz
- Aktive Titelselektion, Durationsteuerung und Zinskurvenpositionierung
- Schuldnerbegrenzung: 10% (Ausnahmen: Pfandbriefinstitute 25%, Bund ohne Begrenzung)
- Durchschnittliche Ratingqualität: mindestens A+
- Umsetzung mittels Einsatz des Swiss Life iFunds (CH) Bond Swiss Francs Domestic (CHF)

## Produkteinformationen

Valorenummer	1239071
ISIN	CH0012390719
Bloomberg Ticker	SWAOBIN SW
Benchmark	SBI Domestic AAA - BBB TR
Währung	CHF
Lancierungsdatum	1.10.2001
Lancierungspreis	100.00
Jahresabschluss	30.09.
Ausgabe/Rücknahme	täglich
Annahmeschluss	14.30 Uhr

Asset Manager gemäss

Swiss Life Best Select Invest Plus® \*

Swiss Life Asset Management AG

Überwachung Asset Manager

PPCmetrics unterstützt die laufende Überwachung des Asset Managers sowie die Beurteilung der Anlageresultate

Kurspublikationen Bloomberg: ASSL  
[www.swisslife.ch/anlagestiftung](http://www.swisslife.ch/anlagestiftung)

Betriebsaufwandquote TER<sub>KGAST</sub> \*\*

- ex ante 0.27%

- ex post per 30.09.2013 0.27%

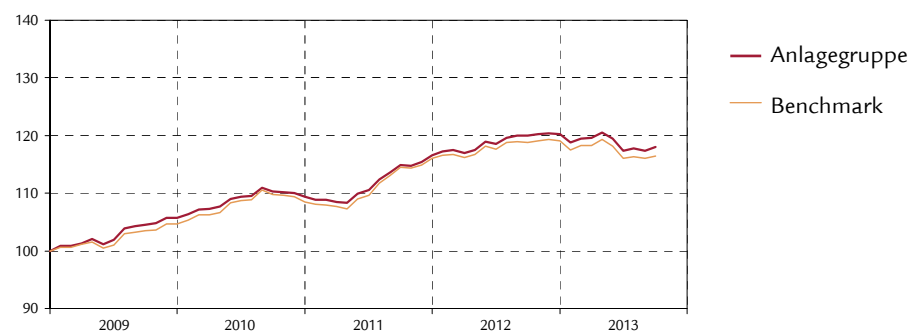
Ausgabe-/Rücknahmekommission keine

Ausschüttungspraxis Thesaurierung

\* Die Auswahl der Manager, deren permanente Überwachung und die gesamte Prozessbegleitung erfolgen nach objektiven Kriterien und bester institutioneller Praxis durch Swiss Life Asset Management AG

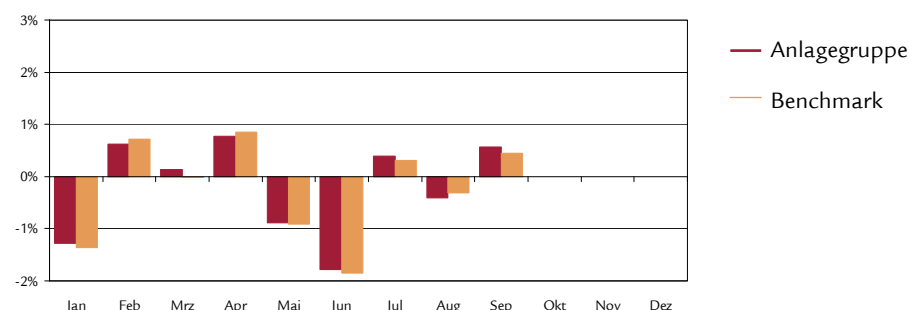
\*\* Die Betriebsaufwandquote TER<sub>KGAST</sub> deckt sämtliche Kosten mit Ausnahme der Transaktionskosten und der transaktionsbezogenen steuerlichen Abgaben ab

## Indexierte Wertentwicklung und Performances



	1M	3M	1J	3J	5J	p.a. seit
				p.a.	p.a.	1.10.01
Performance Anlagegruppe (in %)	0.57	0.54	-1.64	2.29	4.06	3.47
Performance Benchmark (in %)	0.44	0.44	-1.92	2.02	3.85	3.56
	YTD	2012	2011	2010	2009	2008
Performance Anlagegruppe (in %)	-1.90	3.20	6.51	3.53	5.68	7.17
Performance Benchmark (in %)	-2.16	2.65	6.90	3.64	4.69	8.08

## Monatliche Performance



## Statistische Angaben (annualisiert)

	1J	3J	5J	seit
				1.10.01
Volatilität Anlagegruppe (in %)	2.78	2.57	2.96	2.89
Volatilität Benchmark (in %)	2.88	2.76	3.15	3.04
Tracking Error (in %)	0.33	0.36	0.49	0.51
Sharpe Ratio	-0.60	0.85	1.25	0.87
Korrelation	0.99	0.99	0.99	0.99

## Kennzahlen

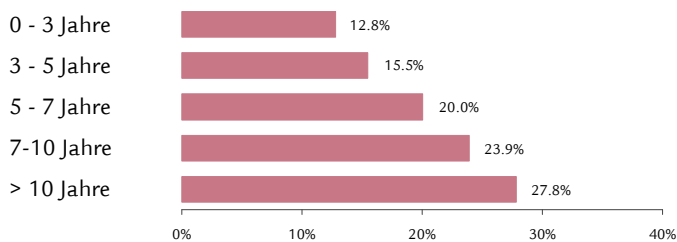
	31.12.2012	30.09.2013
Vermögen in Mio. CHF	391.0	326.0
Nettoinventarwert pro Anspruch in CHF	153.58	150.66

### Portefeuillestruktur nach Schuldnerkategorien und Angaben zur Duration und Rendite auf Verfall

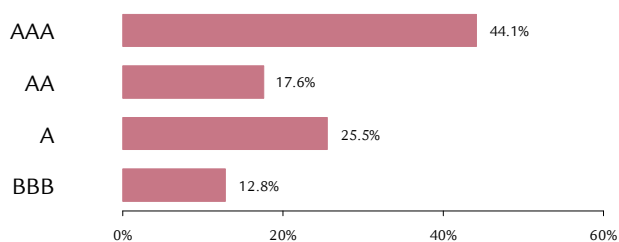
	Anlagegruppe	Benchmark
Eidgenossenschaft	17.7%	33.4%
Kantone, Städte	12.6%	9.6%
Pfandbriefinstitute	19.7%	27.9%
Banken, Finanzgesellschaften	18.3%	14.6%
Supranationale	0.0%	2.0%
Industrie, Energie, Übrige	32.0%	12.5%
Liquide Mittel	-0.3%	-
<b>Total</b>	<b>100.0%</b>	<b>100.0%</b>
Modified Duration <sup>1)</sup>	7.1	7.2
Theoretische Rendite auf Verfall <sup>1)</sup>	1.5%	1.3%

<sup>1)</sup> unter Berücksichtigung der Derivate

### Fälligkeitsstruktur der Anlagen



### Anlagen nach Rating<sup>2)</sup>



<sup>2)</sup> Rating nach Verfügbarkeit in der Reihenfolge S&P, Moody's, Swiss Life AM

### Grösste Schuldner und Rating<sup>3)</sup>

Schuldner	Anteil	Rating
Eidgenossenschaft	17.7%	AAA
Pfandbriefbank	10.9%	AAA
Pfandbriefzentrale	8.8%	AAA
Stadt Zürich	2.2%	AA
Aargauische Kantonalbank	2.1%	AAA

<sup>3)</sup> Rating nach Verfügbarkeit in der Reihenfolge S&P, Moody's, Swiss Life AM

### Disclaimer

Die vorliegende Publikation begründet weder eine Aufforderung noch eine Empfehlung zum Erwerb oder Verkauf von Anlageinstrumenten sondern dient lediglich zu Informationszwecken. Sämtliche Dokumente, welche die rechtliche Grundlage für eine allfällige Investition bilden, können kostenlos bei der Anlagestiftung Swiss Life, Postfach, 8022 Zürich, Tel. 043 284 79 79 bezogen werden. Der Kreis der Anleger ist auf in der Schweiz domizilierte steuerbefreite Einrichtungen der 2. Säule und der Säule 3a sowie patronale Wohlfahrtsfonds beschränkt.

Die vergangene Performance stellt keinen Indikator für die laufende und zukünftige Entwicklung dar. Die Performancedaten lassen die bei der Ausgabe und Rücknahme der Anteile allenfalls erhobenen Kommissionen und Kosten unberücksichtigt.

# Anlagestiftung Swiss Life Obligationen CHF Ausland



## Anlagestrategie

- Anlagen in auf CHF lautende Forderungspapiere von Schuldern, die vorwiegend im Ausland domiziliert sind
- Aktive Titelselektion, Durationsteuerung und Zinskurvenpositionierung
- Schuldnerbegrenzung: 20% (Ausnahme: sofern in der Benchmark mit min. 16,6% vertreten, max. 120% der Benchmarkgewichtung)
- Durchschnittliche Ratingqualität: mindestens A+
- Umsetzung mittels Einsatz des Swiss Life iFunds (CH) Bond Swiss Francs Foreign (CHF)

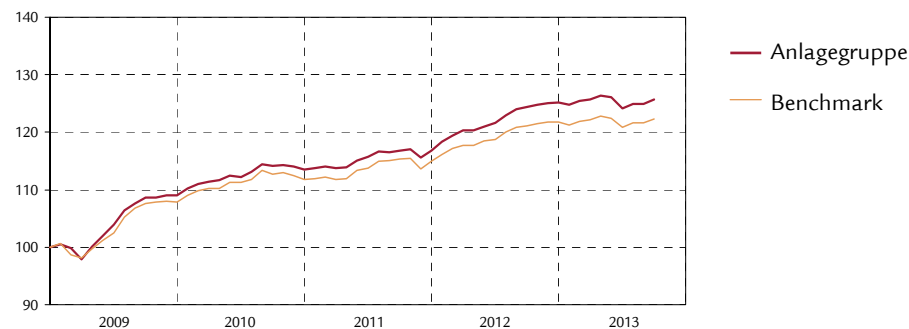
## Produkteinformationen

Valorennummer	1245477
ISIN	CH0012454770
Bloomberg Ticker	SWAOBAU SW
Benchmark	SBI Foreign AAA - BBB TR
Währung	CHF
Lancierungsdatum	1.10.2001
Lancierungspreis	100.00
Jahresabschluss	30.09.
Ausgabe/Rücknahme	täglich
Annahmeschluss	14.30 Uhr
Asset Manager gemäss Swiss Life Best Select Invest Plus® * Swiss Life Asset Management AG	
Überwachung Asset Manager PPCmetrics unterstützt die laufende Überwachung des Asset Managers sowie die Beurteilung der Anlageresultate	
Kurspublikationen	Bloomberg: ASSL <a href="http://www.swisslife.ch/anlagestiftung">www.swisslife.ch/anlagestiftung</a>
Betriebsaufwandquote TER <sub>KGAST</sub> **	
- ex ante	0.27%
- ex post per 30.09.2013	0.27%
Ausgabe-/Rücknahmekommission	keine
Ausschüttungspraxis	Thesaurierung

\* Die Auswahl der Manager, deren permanente Überwachung und die gesamte Prozessbegleitung erfolgen nach objektiven Kriterien und bester institutioneller Praxis durch Swiss Life Asset Management AG

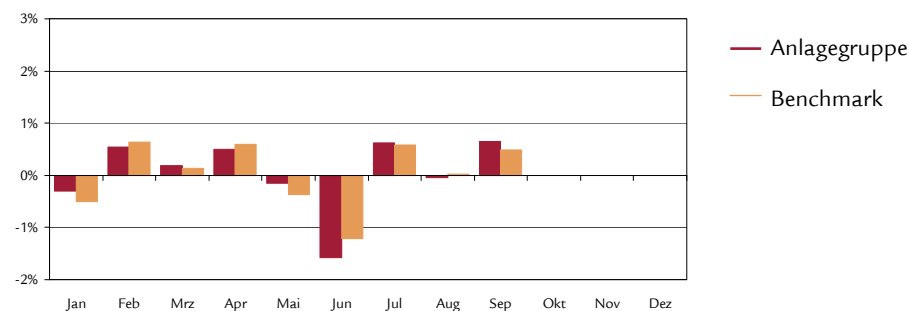
\*\* Die Betriebsaufwandquote TER<sub>KGAST</sub> deckt sämtliche Kosten mit Ausnahme der Transaktionskosten und der transaktionsbezogenen steuerlichen Abgaben ab

## Indexierte Wertentwicklung und Performances



	1M	3M	1J	3J p.a.	5J p.a.	p.a. seit 1.10.01
Performance Anlagegruppe (in %)	0.65	1.24	1.06	3.26	4.75	2.88
Performance Benchmark (in %)	0.48	1.10	0.93	2.72	4.56	3.09
	YTD	2012	2011	2010	2009	2008
Performance Anlagegruppe (in %)	0.42	7.22	2.79	4.17	9.01	-1.88
Performance Benchmark (in %)	0.36	6.01	2.73	3.67	7.88	1.10

## Monatliche Performance



## Statistische Angaben (annualisiert)

	1J	3J	5J	seit 1.10.01
Volatilität Anlagegruppe (in %)	2.11	2.08	3.71	3.12
Volatilität Benchmark (in %)	1.90	2.11	3.33	2.97
Tracking Error (in %)	0.56	0.57	1.61	1.14
Sharpe Ratio	0.49	1.50	1.18	0.63
Korrelation	0.97	0.96	0.90	0.93

## Kennzahlen

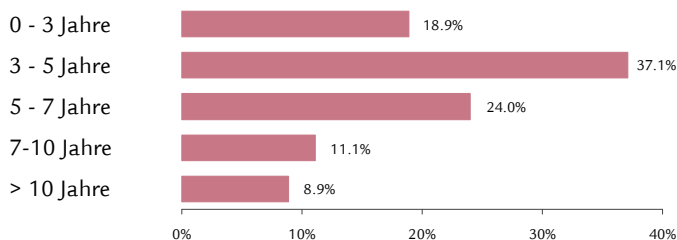
	31.12.2012	30.09.2013
Vermögen in Mio. CHF	287.1	183.9
Nettoinventarwert pro Anspruch in CHF	140.06	140.65

### Portfeuillestruktur nach Schuldnerkategorien Angaben zur Duration und Rendite auf Verfall

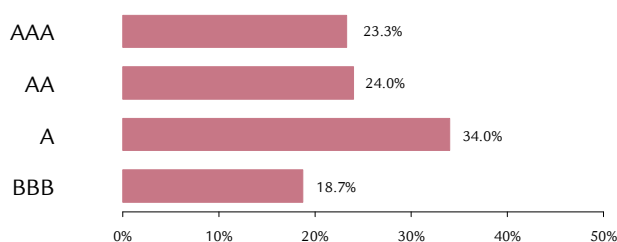
	Anlagegruppe	Benchmark
Banken, Finanzgesellschaften	63.3%	61.2%
Staaten, Provinzen	8.1%	16.2%
Supranationale	7.3%	6.5%
Industrie, Energie, Übrige	23.0%	16.1%
Liquide Mittel	-1.7%	-
<b>Total</b>	<b>100.0%</b>	<b>100.0%</b>
Modified Duration <sup>1)</sup>	4.9	4.5
Theoretische Rendite auf Verfall <sup>1)</sup>	1.4%	1.3%

<sup>1)</sup> unter Berücksichtigung der Derivate

### Fälligkeitsstruktur der Anlagen



### Anlagen nach Rating<sup>2)</sup>



<sup>2)</sup> Rating nach Verfügbarkeit in der Reihenfolge S&P, Moody's, Swiss Life AM

### Grösste Schuldner und Rating<sup>3)</sup>

Schuldner	Anteil	Rating
European Investment Bank	3.6%	AAA
General Electric	2.9%	AA+
Bank Nederlandse Gemeenten	2.6%	AAA
Österreichische Kontrollbank	2.5%	AA+
Petroleos Mexico	2.1%	BBB

<sup>3)</sup> Rating nach Verfügbarkeit in der Reihenfolge S&P, Moody's, Swiss Life AM

### Portfeuillestruktur nach Ländern/Regionen

	Anlagegruppe	Benchmark
USA / Kanada	16.5%	11.1%
Japan	0.0%	0.3%
Niederlande	8.5%	11.6%
Schweden	7.9%	4.5%
Frankreich	7.4%	14.5%
Deutschland	6.6%	8.7%
Österreich	6.2%	10.3%
United Kingdom	4.8%	2.5%
PIIGS	0.0%	3.5%
Übriges Europa	9.0%	13.3%
Übrige	27.0%	13.1%
Supranationale	7.8%	6.6%
Liquide Mittel	-1.7%	-
<b>Total</b>	<b>100.0%</b>	<b>100.0%</b>

#### Disclaimer

Die vorliegende Publikation begründet weder eine Aufforderung noch eine Empfehlung zum Erwerb oder Verkauf von Anlageinstrumenten sondern dient lediglich zu Informationszwecken. Sämtliche Dokumente, welche die rechtliche Grundlage für eine allfällige Investition bilden, können kostenlos bei der Anlagestiftung Swiss Life, Postfach, 8022 Zürich, Tel. 043 284 79 79 bezogen werden. Der Kreis der Anleger ist auf in der Schweiz domizilierte steuerbefreite Einrichtungen der 2. Säule und der Säule 3a sowie patronale Wohlfahrtsfonds beschränkt.

Die vergangene Performance stellt keinen Indikator für die laufende und zukünftige Entwicklung dar. Die Performancedaten lassen die bei der Ausgabe und Rücknahme der Anteile allenfalls erhobenen Kommissionen und Kosten unberücksichtigt.

# Anlagestiftung Swiss Life Obligationen Global (CHF hedged)

## Anlagestrategie

- Anlagen in auf Fremdwährungen lautende Forderungspapiere von Schuldern mit Domizil im In- oder Ausland (seit 1.1.2011 CHF hedged)
- Aktive Titelselektion, Durationsteuerung und Zinskurvenpositionierung
- Schuldnerbegrenzung: 15% (Ausnahme: sofern in der Benchmark mit min. 12,5% vertreten, max. 120% der Benchmarkgewichtung)
- Durchschnittliche Ratingqualität: mindestens A
- Umsetzung mittels Einsatz Swiss Life iFunds (CH) Bond Global Government+ (CHF hedged) und Swiss Life iFunds (CH) Bond Global Corporates (CHF hedged)

## Produkteinformationen

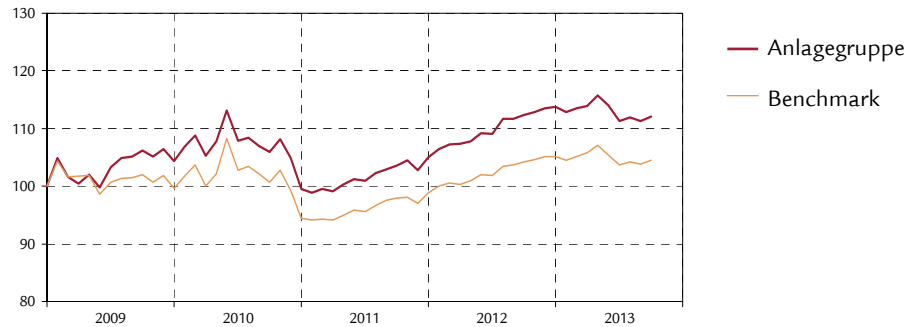
Valorennummer	1245479
ISIN	CH0012454796
Bloomberg Ticker	SWAOBFG SW
Benchmark *	40% Barclays Gl. Agg. Corp. 60% Barclays Gl. Agg. Treas. ex CH (Indices CHF hedged)
Währung	CHF
Lancierungsdatum	1.10.2001
Lancierungspreis	100.00
Jahresabschluss	30.09
Ausgabe-/Rücknahme	täglich
Annahmeschluss	14.30 Uhr
Asset Manager gemäss	Swiss Life Best Select Invest Plus® ** Swiss Life Asset Management AG
Überwachung Asset Manager	PPCmetrics unterstützt die laufende Überwachung des Asset Managers sowie die Beurteilung der Anlageresultate
Kurspublikationen	Bloomberg: ASSL www.swisslife.ch/anlagestiftung
Betriebsaufwandquote TER <sub>KGAST</sub> ***	
- ex ante	0.46%
- ex post per 30.09.2013	0.46%
Ausgabe-/Rücknahmekommission	keine
Ausschüttungspraxis	Thesaurierung

\* bis 30.06.12 60% Citigroup WGBI, ex CH (CHF hedged)

\*\* Die Auswahl der Manager, deren permanente Überwachung und die gesamte Prozessbegleitung erfolgen nach objektiven Kriterien und bester institutioneller Praxis durch Swiss Life Asset Management AG

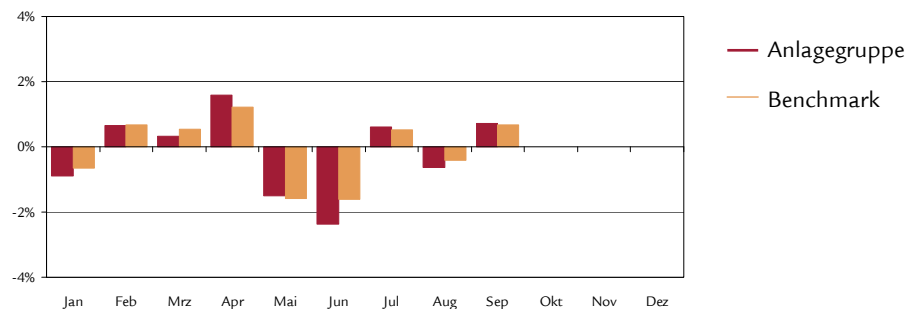
\*\*\* Die Betriebsaufwandquote TER<sub>KGAST</sub> deckt sämtliche Kosten mit Ausnahme der Transaktionskosten und der transaktionsbezogenen steuerlichen Abgaben ab

## Indexierte Wertentwicklung und Performances



	1M	3M	1J	3J	5J	p.a. seit
				p.a.	p.a.	1.10.01
Performance Anlagegruppe (in %)	0.72	0.70	-0.23	1.91	2.45	1.34
Performance Benchmark (in %)	0.67	0.79	0.30	1.22	1.53	1.41
	YTD	2012	2011	2010	2009	2008
Performance Anlagegruppe (in %)	-1.54	8.42	5.53	-4.71	4.39	-1.38
Performance Benchmark (in %)	-0.69	6.47	4.65	-5.20	-0.41	4.22

## Monatliche Performance



## Statistische Angaben (annualisiert)

	1J	3J	5J	seit
				1.10.01
Volatilität Anlagegruppe (in %)	3.86	5.16	8.08	6.36
Volatilität Benchmark (in %)	3.15	4.69	7.92	6.57
Tracking Error (in %)	1.01	1.08	2.05	1.88
Sharpe Ratio	-0.07	0.35	0.27	0.07
Korrelation	0.98	0.98	0.97	0.96

## Kennzahlen

	31.12.2012	30.09.2013
Vermögen in Mio. CHF	105.9	96.0
Nettoinventarwert pro Anspruch in CHF	119.17	117.34

# Anlagestiftung Swiss Life

## Obligationen Global (CHF hedged)

### Portefeuillestruktur nach Schuldnerkategorien

	Anlagegruppe	Benchmark
Industrie	25.4%	19.0%
Versorgungsbetriebe	4.8%	4.0%
Banken, Finanzgesellschaften	14.2%	17.0%
Staaten/Provinzen/Agencies	42.5%	60.0%
Supranationale	2.5%	0.0%
Liquide Mittel	9.2%	-
Währungsabsicherung	1.4%	-
Total	100.0%	100.0%

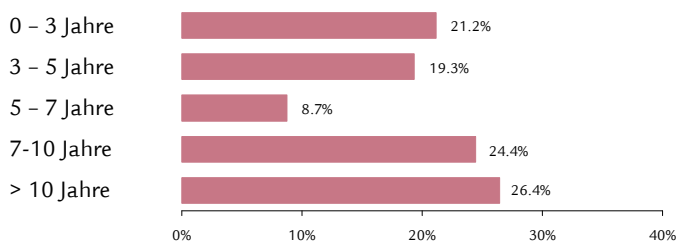
### Angaben zur Duration und Rendite auf Verfall

	Anlagegruppe		Benchmark	
	Anteil	Duration	Anteil	Duration
USD	47.1%	5.6	39.5%	5.2
EUR	27.6%	6.6	26.8%	6.5
JPY	15.3%	4.3	18.5%	7.2
GBP	8.9%	7.4	7.6%	8.7
Übrige	1.1%	0.0	7.6%	0.4
Total	100.0%		100.0%	

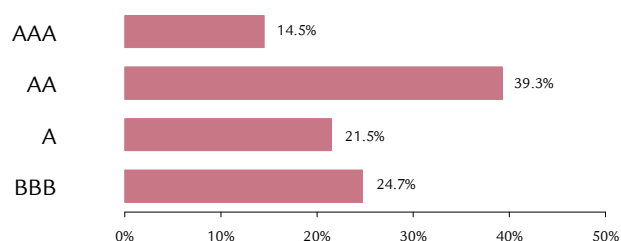
Modified Duration <sup>1)</sup>	6.5	6.2
Theoretische Rendite auf Verfall <sup>1)</sup>	2.5%	2.1%

<sup>1)</sup> vor Währungsabsicherung, unter Berücksichtigung der Derivate

### Fälligkeitsstruktur der Anlagen



### Anlagen nach Rating<sup>2)</sup>



<sup>2)</sup> Rating nach Verfügbarkeit in der Reihenfolge S&P, Moody's, Swiss Life AM

### Grösste Schuldner und Rating<sup>3)</sup>

Schuldner	Anteil	Rating
Japan Government	9.9%	AA+
United States Treasury Note/Bond	8.6%	AA-
United Kingdom Gilt	2.8%	AA+
Bundesrepublik Deutschland	2.4%	AAA
Frankreich	1.9%	AA+

<sup>3)</sup> Rating nach Verfügbarkeit in der Reihenfolge S&P, Moody's, Swiss Life AM

### Portefeuillestruktur nach Ländern/Regionen

	Anlagegruppe	Benchmark
USA / Kanada	32.1%	37.7%
Japan	10.2%	18.8%
Deutschland	7.1%	5.4%
United Kingdom	6.8%	8.6%
Niederlande	2.9%	2.6%
Frankreich	2.8%	6.8%
Schweiz	2.4%	0.7%
Schweden	2.0%	0.8%
PIIGS	4.3%	8.2%
Übriges Europa	8.5%	3.7%
Übrige	8.2%	6.7%
Supranationale	2.1%	-
Absicherung/Liquide Mittel	10.6%	-
Total	100.0%	100.0%

### Disclaimer

Die vorliegende Publikation begründet weder eine Aufforderung noch eine Empfehlung zum Erwerb oder Verkauf von Anlageinstrumenten sondern dient lediglich zu Informationszwecken. Sämtliche Dokumente, welche die rechtliche Grundlage für eine allfällige Investition bilden, können kostenlos bei der Anlagestiftung Swiss Life, Postfach, 8022 Zürich, Tel. 043 284 79 79 bezogen werden. Der Kreis der Anleger ist auf in der Schweiz domizilierte steuerbefreite Einrichtungen der 2. Säule und der Säule 3a sowie patronale Wohlfahrtsfonds beschränkt.

Die vergangene Performance stellt keinen Indikator für die laufende und zukünftige Entwicklung dar. Die Performancedaten lassen die bei der Ausgabe und Rücknahme der Anteile allenfalls erhobenen Kommissionen und Kosten unberücksichtigt.

# Anlagestiftung Swiss Life

## Obligationen Global Staaten+ (CHF hedged)



### Anlagestrategie

- Anlagen in auf Fremdwährungen lautende Forderungspapiere von Staaten und staatsnahen Institutionen
- Aktive Titelselektion, Durationsteuerung und Zinskurvenpositionierung
- Schuldnerbegrenzung: 20% (Ausnahme: sofern in der Benchmark mit min. 16,6% vertreten, max. 120% der Benchmarkgewichtung)
- Durchschnittliche Ratingqualität: mindestens AA-
- Fremdwährungsrisiken werden zu mindestens 90% gegen Schweizerfranken abgesichert
- Umsetzung mittels Einsatz des Swiss Life iFunds (CH) Bond Global Government+ (CHF hedged)

### Produkteinformationen

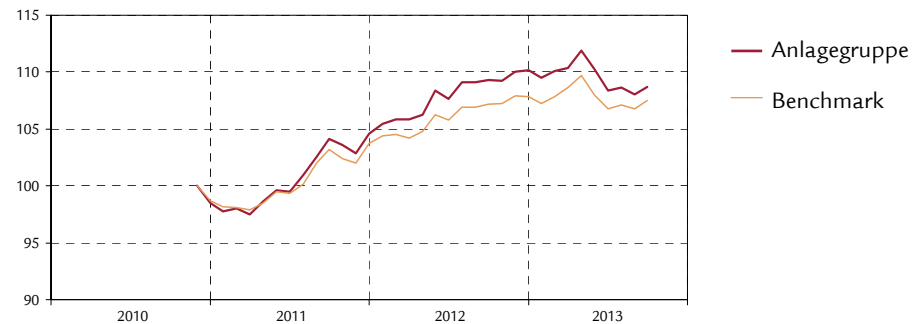
Valorennummer	11955694
ISIN	CH0119556949
Bloomberg Ticker	SWLGSTP SW
Benchmark *	
Barclays Gl. Agg. Treas. ex CH (CHF hedged)	
Währung	CHF
Lancierungsdatum	14.12.2010
Lancierungspreis	100.00
Jahresabschluss	30.09.
Ausgabe/Rücknahme	täglich
Annahmeschluss	14.30 Uhr
Asset Manager gemäss	
Swiss Life Best Select Invest Plus® **	
Swiss Life Asset Management AG	
Überwachung Asset Manager	
PPCmetrics unterstützt die laufende Überwachung des Asset Managers sowie die Beurteilung der Anlageresultate	
Kurspublikationen	Bloomberg: ASSL www.swisslife.ch/anlagestiftung
Betriebsaufwandquote TER <sub>KGAST</sub> ***	
- ex ante	0.42%
- ex post per 30.09.2013	0.42%
Ausgabe-/Rücknahmekommission	keine
Ausschüttungspraxis	Thesaurierung

\* bis 30.06.12 Citigroup WGBl, ex CH (CHF hedged)

\*\* Die Auswahl der Manager, deren permanente Überwachung und die gesamte Prozessbegleitung erfolgen nach objektiven Kriterien und bester institutioneller Praxis durch Swiss Life Asset Management AG

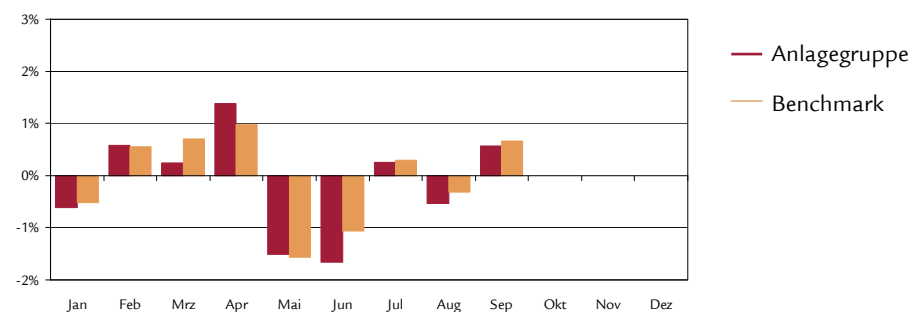
\*\*\* Die Betriebsaufwandquote TER<sub>KGAST</sub> deckt sämtliche Kosten mit Ausnahme der Transaktionskosten und der transaktionsbezogenen steuerlichen Abgaben ab

### Indexierte Wertentwicklung und Performances



	1M	3M	1J	3J p.a.	5J p.a.	p.a. seit 14.12.10
Performance Anlagegruppe (in %)	0.56	0.29	-0.59			2.98
Performance Benchmark (in %)	0.66	0.63	0.28			2.58
	YTD	2012	2011	2010	2009	2008
Performance Anlagegruppe (in %)	-1.33	5.31	6.21			
Performance Benchmark (in %)	-0.32	3.97	5.12			

### Monatliche Performance



### Statistische Angaben (annualisiert)

	1J	3J	5J	seit 14.12.10
Volatilität Anlagegruppe (in %)	3.12			3.32
Volatilität Benchmark (in %)	2.69			2.80
Tracking Error (in %)	0.94			1.05
Sharpe Ratio	-0.20			0.86
Korrelation	0.96			0.96

### Kennzahlen

	31.12.2012	30.09.2013
Vermögen in Mio. CHF	85.7	220.0
Nettoinventarwert pro Anspruch in CHF	110.15	108.68

# Anlagestiftung Swiss Life

## Obligationen Global Staaten+ (CHF hedged)

### Portefeuillestruktur nach Schuldnerkategorien

	Anlagegruppe	Benchmark
Staaten/Provinzen	70.8%	100.0%
Agencies	9.2%	0.0%
Supranationale	4.0%	0.0%
Übrige	0.0%	0.0%
Liquide Mittel	14.8%	-
Währungsabsicherung	1.2%	-
Total	100.0%	100.0%

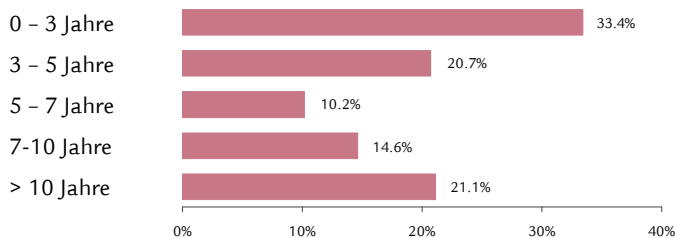
### Angaben zur Duration und Rendite auf Verfall

	Anlagegruppe		Benchmark	
	Anteil	Duration	Anteil	Duration
USD	29.9%	5.1	26.2%	4.9
EUR	30.8%	6.6	28.4%	6.3
JPY	28.9%	8.0	28.7%	7.8
GBP	9.4%	7.5	7.7%	9.2
Übrige	1.0%	0.0	9.0%	0.5
Total	100.0%		100.0%	

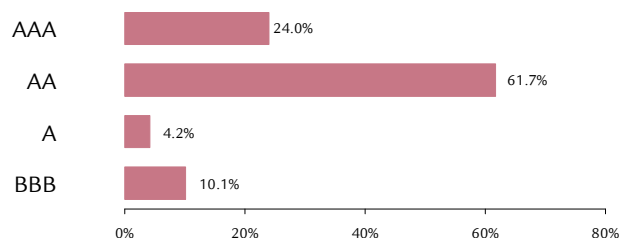
Modified Duration <sup>1)</sup>	6.6	6.5
Theoretische Rendite auf Verfall <sup>1)</sup>	1.5%	1.5%

<sup>1)</sup> vor Währungsabsicherung, unter Berücksichtigung der Derivate

### Fälligkeitsstruktur der Anlagen



### Anlagen nach Rating<sup>2)</sup>



<sup>2)</sup> Rating nach Verfügbarkeit in der Reihenfolge S&P, Moody's, Swiss Life AM

### Grösste Schuldner und Rating<sup>3)</sup>

Schuldner	Anteil	Rating
Japan Government	18.6%	AA+
United States Treasury Note/Bond	16.1%	AA-
United Kingdom Gilt	5.2%	AA+
Bundesrepublik Deutschland	4.4%	AAA
Frankreich	3.6%	AA+

<sup>3)</sup> Rating nach Verfügbarkeit in der Reihenfolge S&P, Moody's, Swiss Life AM

### Portefeuillestruktur nach Ländern/Regionen

	Anlagegruppe	Benchmark
Japan	18.6%	28.7%
USA / Kanada	18.7%	27.9%
Deutschland	6.1%	5.8%
United Kingdom	5.9%	7.7%
Frankreich	4.1%	6.7%
Belgien	3.5%	1.8%
Niederlande	3.0%	1.8%
Österreich	2.3%	1.1%
PIIGS	8.0%	10.5%
Übriges Europa	8.3%	2.6%
Übrige	1.6%	5.4%
Supranationale	3.9%	-
Absicherung/Liquide Mittel	16.0%	-
Total	100.0%	100.0%

### Disclaimer

Die vorliegende Publikation begründet weder eine Aufforderung noch eine Empfehlung zum Erwerb oder Verkauf von Anlageinstrumenten sondern dient lediglich zu Informationszwecken. Sämtliche Dokumente, welche die rechtliche Grundlage für eine allfällige Investition bilden, können kostenlos bei der Anlagestiftung Swiss Life, Postfach, 8022 Zürich, Tel. 043 284 79 79 bezogen werden. Der Kreis der Anleger ist auf in der Schweiz domizilierte steuerbefreite Einrichtungen der 2. Säule und der Säule 3a sowie patronale Wohlfahrtsfonds beschränkt.

Die vergangene Performance stellt keinen Indikator für die laufende und zukünftige Entwicklung dar. Die Performancedaten lassen die bei der Ausgabe und Rücknahme der Anteile allenfalls erhobenen Kommissionen und Kosten unberücksichtigt.



# Anlagestiftung Swiss Life

## Obl. Global Unternehmen (CHF hedged)



### Anlagestrategie

- Anlagen in auf Fremdwährungen lautende Forderungspapiere von Unternehmen inklusive Agencies und Supranationals
- Ergänzend dürfen Forderungspapiere von Staaten gehalten werden: max. 10%
- Aktive Titelselektion, Durationsteuerung und Zinskurvenpositionierung
- Schuldnerbegrenzung: 10% (Ausnahme: sofern in der Benchmark mit min. 8,3% vertreten, max. 120% der Benchmarkgewichtung)
- Durchschnittliche Ratingqualität: mindestens BBB+
- Fremdwährungsrisiken werden zu mindestens 90% gegen Schweizerfranken abgesichert
- Umsetzung mittels Einsatz des Swiss Life iFunds (CH) Bond Global Corporates (CHF hedged)

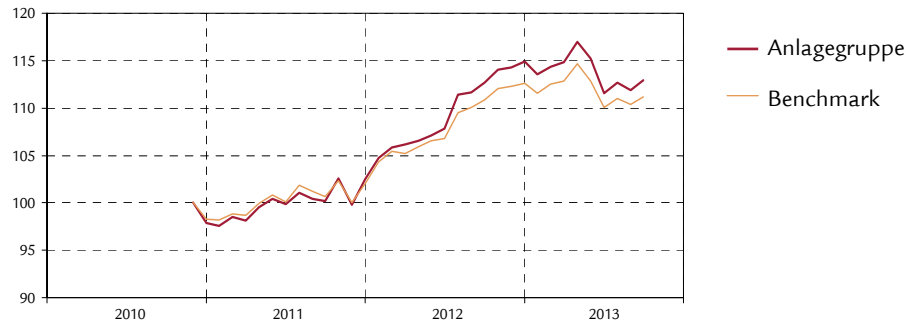
### Produkteinformationen

Valorennummer	11955702
ISIN	CH0119557020
Bloomberg Ticker	SWLGUNT SW
Benchmark	Barclays Gl. Agg. Corp. TR (CHF hedged)
Währung	CHF
Lancierungsdatum	14.12.2010
Lancierungspreis	100.00
Jahresabschluss	30.09.
Ausgabe/Rücknahme	täglich
Annahmeschluss	14.30 Uhr
Asset Manager gemäss	Swiss Life Best Select Invest Plus® *
Überwachung Asset Manager	Swiss Life Asset Management AG
PPCmetrics unterstützt die laufende Überwachung des Asset Managers sowie die Beurteilung der Anlageresultate	
Kurspublikationen	Bloomberg: ASSL
	www.swisslife.ch/anlagestiftung
Betriebsaufwandquote TER <sub>KGAST</sub> **	
- ex ante	0.53%
- ex post per 30.09.2013	0.53%
Ausgabe-/Rücknahmekommission	keine
Ausschüttungspraxis	Thesaurierung

\* Die Auswahl der Manager, deren permanente Überwachung und die gesamte Prozessbegleitung erfolgen nach objektiven Kriterien und bester institutioneller Praxis durch Swiss Life Asset Management AG

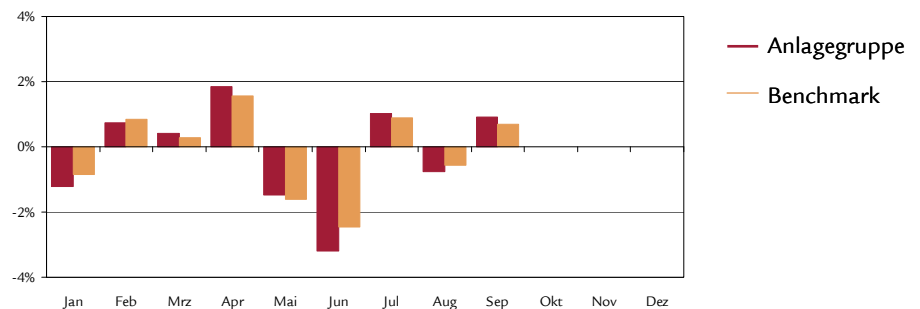
\*\* Die Betriebsaufwandquote TER<sub>KGAST</sub> deckt sämtliche Kosten mit Ausnahme der Transaktionskosten und der transaktionsbezogenen steuerlichen Abgaben ab

### Indexierte Wertentwicklung und Performances



	1M	3M	1J	3J	5J	p.a. seit
				p.a.	p.a.	14.12.10
Performance Anlagegruppe (in %)	0.91	1.17	0.16			4.37
Performance Benchmark (in %)	0.69	1.02	0.30			3.81
	YTD	2012	2011	2010	2009	2008
Performance Anlagegruppe (in %)	-1.78	12.13	4.71			
Performance Benchmark (in %)	-1.24	10.30	3.88			

### Monatliche Performance



### Statistische Angaben (annualisiert)

	1J	3J	5J	seit
				14.12.10
Volatilität Anlagegruppe (in %)	4.91			4.98
Volatilität Benchmark (in %)	4.11			4.19
Tracking Error (in %)	1.05			1.28
Sharpe Ratio	0.03			0.84
Korrelation	0.99			0.98

### Kennzahlen

	31.12.2012	30.09.2013
Vermögen in Mio. CHF	302.8	363.9
Nettoinventarwert pro Anspruch in CHF	114.93	112.88

# Anlagestiftung Swiss Life

## Obl. Global Unternehmen (CHF hedged)

### Portefeuillestruktur nach Schuldnerkategorien

	Anlagegruppe	Benchmark
Industrie	54.6%	47.6%
Versorgungsbetriebe	10.4%	10.0%
Banken, Finanzgesellschaften	30.2%	42.4%
Übrige	0.9%	0.0%
Liquide Mittel	2.3%	-
Währungsabsicherung	1.6%	-
Total	100.0%	100.0%

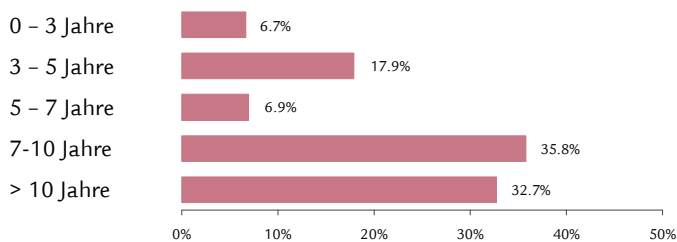
### Portefeuillestruktur nach Währungen und Duration

	Anlagegruppe		Benchmark	
	Anteil	Duration	Anteil	Duration
USD	66.8%	6.3	59.4%	6.2
EUR	24.2%	6.6	24.4%	4.3
JPY	0.0%	0.0	3.3%	3.4
GBP	8.5%	7.4	7.5%	7.7
Übrige	0.5%	0.0	5.4%	0.2
Total	100.0%		100.0%	

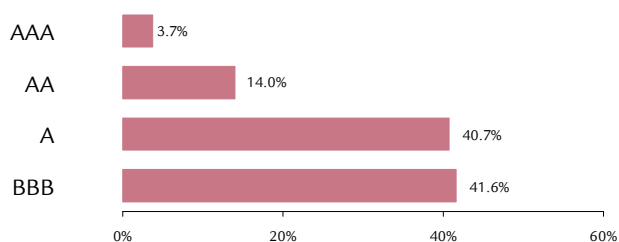
Modified Duration <sup>1)</sup>	6.5	5.7
Theoretische Rendite auf Verfall <sup>1)</sup>	3.8%	2.9%

<sup>1)</sup> vor Währungsabsicherung, unter Berücksichtigung der Derivate

### Fälligkeitsstruktur der Anlagen



### Anlagen nach Rating<sup>2)</sup>



<sup>2)</sup> Rating nach Verfügbarkeit in der Reihenfolge S&P, Moody's, Swiss Life AM

### Grösste Schuldner und Rating<sup>3)</sup>

Unternehmen	Anteil	Rating
Microsoft Corp	1.8%	AAA
Statoil	1.7%	AA-
Apple Inc	1.6%	AA+
Zurich Fin US	1.5%	A
Wells Fargo	1.5%	A+

<sup>3)</sup> Rating nach Verfügbarkeit in der Reihenfolge S&P, Moody's, Swiss Life AM

### Portefeuillestruktur nach Ländern/Regionen

	Anlagegruppe	Benchmark
USA / Kanada	48.1%	52.3%
Japan	0.6%	4.1%
Deutschland	8.2%	4.7%
United Kingdom	7.8%	10.0%
Schweiz	5.1%	1.7%
Norwegen	3.2%	0.3%
Niederlande	2.9%	3.9%
Schweden	2.2%	1.5%
PIIGS	0.0%	4.6%
Übriges Europa	2.3%	8.2%
Übrige	15.7%	8.7%
Absicherung/Liquide Mittel	3.9%	-
Total	100.0%	100.0%

### Disclaimer

Die vorliegende Publikation begründet weder eine Aufforderung noch eine Empfehlung zum Erwerb oder Verkauf von Anlageinstrumenten sondern dient lediglich zu Informationszwecken. Sämtliche Dokumente, welche die rechtliche Grundlage für eine allfällige Investition bilden, können kostenlos bei der Anlagestiftung Swiss Life, Postfach, 8022 Zürich, Tel. 043 284 79 79 bezogen werden. Der Kreis der Anleger ist auf in der Schweiz domizilierte steuerbefreite Einrichtungen der 2. Säule und der Säule 3a sowie patronale Wohlfahrtsfonds beschränkt.

Die vergangene Performance stellt keinen Indikator für die laufende und zukünftige Entwicklung dar. Die Performancedaten lassen die bei der Ausgabe und Rücknahme der Anteile allenfalls erhobenen Kommissionen und Kosten unberücksichtigt.

## Anlagestrategie

- Anlagen in Beteiligungspapiere von Gesellschaften, die im Swiss Performance Index (SPI) vertreten sind
- Large Caps werden passiv abgedeckt, Small & Mid Caps werden aktiv verwaltet (Core-Satellite)
- Gesellschaftsbegrenzung: 10% (Ausnahme: sofern in der Benchmark mit min. 8,3% vertreten, max. 120% der Benchmarkgewichtung)
- Umsetzung mittels Einsatz der Swiss Life iFunds (CH) Equity Switzerland (CHF) und Equity Switzerland Small & Mid Cap (CHF)

## Produkteinformationen

Valorennummer	1245481
ISIN	CH0012454812
Bloomberg Ticker	SWAAKCH SW
Benchmark	Swiss Performance Index
Währung	CHF
Lancierungsdatum	1.10.2001
Lancierungspreis	100.00
Jahresabschluss	30.09.
Ausgabe/Rücknahme	täglich
Annahmeschluss	14.30 Uhr

Asset Manager gemäss

Swiss Life Best Select Invest Plus® \*

Large Caps (passiv)

Pictet Asset Management AG

Small&Mid Caps (aktiv)

Privatbank Von Graffenried AG

Externe Beratung

PPCmetrics erbringt folgende Dienst-

leistungen: Beratung betreffend geeigneter

Mandatsstrukturen (Core-Satellite),

Unterstützung bei der Selektion geeigneter

Asset Manager sowie Unterstützung bei der

laufenden Überwachung der Asset Manager

und Beurteilung der Anlageresultate

Kurspublikationen Bloomberg: ASSL

[www.swisslife.ch/anlagestiftung](http://www.swisslife.ch/anlagestiftung)

Betriebsaufwandquote TER<sub>KGAST</sub> \*\*

- ex ante 0.52%

- ex post per 30.09.2013 0.52%

Ausgabe-/Rücknahmekommission keine

Ausschüttungspraxis Thesaurierung

\* Die Auswahl der Manager, deren permanente Überwachung und die gesamte Prozessbegleitung erfolgen nach objektiven Kriterien und bester institutioneller Praxis durch Swiss Life Asset Management AG

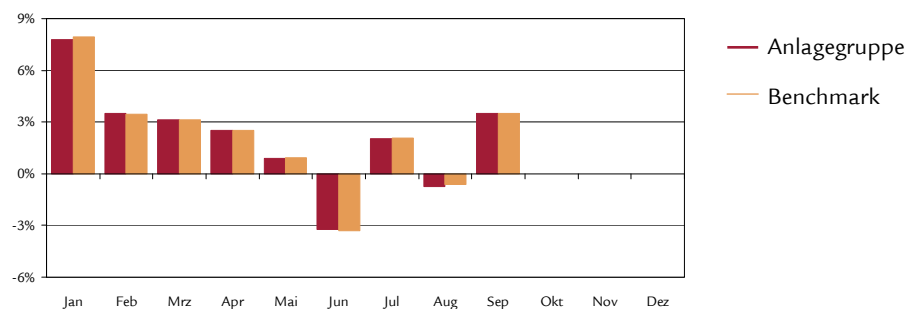
\*\* Die Betriebsaufwandquote TER<sub>KGAST</sub> deckt sämtliche Kosten mit Ausnahme der Transaktionskosten und der transaktionsbezogenen steuerlichen Abgaben ab

## Indexierte Wertentwicklung und Performances



	1M	3M	1J	3J	5J	p.a. seit
				p.a.	p.a.	1.10.01
Performance Anlagegruppe (in %)	3.51	4.81	26.24	10.56	6.03	4.69
Performance Benchmark (in %)	3.50	5.02	26.62	10.81	6.47	5.32
	YTD	2012	2011	2010	2009	2008
Performance Anlagegruppe (in %)	20.63	17.95	-8.54	3.55	22.33	-36.08
Performance Benchmark (in %)	21.00	17.72	-7.72	2.92	23.18	-34.05

## Monatliche Performance



## Statistische Angaben (annualisiert)

	1J	3J	5J	seit
				1.10.01
Volatilität Anlagegruppe (in %)	9.33	11.09	13.76	13.70
Volatilität Benchmark (in %)	9.45	11.05	13.86	14.23
Tracking Error (in %)	0.29	0.45	0.79	1.63
Sharpe Ratio	2.49	0.90	0.41	0.27
Korrelation	1.00	1.00	1.00	0.99

## Kennzahlen

	31.12.2012	30.09.2013
Vermögen in Mio. CHF	130.1	152.3
Nettoinventarwert pro Anspruch in CHF	143.67	173.31

## Portefeuillestruktur nach Unternehmensgrösse<sup>1)</sup>

	Anlagegruppe		Benchmark	
	Anteil	Anzahl	Anteil	Anzahl
Grosse Unternehmen	85.0%	20	85.1%	20
Mittlere Unternehmen	12.5%	40	13.5%	79
Kleine Unternehmen	1.4%	8	1.4%	112
Liquide Mittel	1.1%	-	-	-
Total	100.0%	68	100.0%	211

<sup>1)</sup> unter Berücksichtigung der Derivate und Kollektivanlagen

## Portefeuillestruktur nach Branchen<sup>2)</sup>

	Anlagegruppe	Benchmark
Gesundheitswesen	32.5%	32.7%
Nahrungsmittel & Getränke	18.5%	19.3%
Banken	10.2%	11.3%
Industrie, Energie & Ressourcen	11.1%	9.8%
Versicherungen	6.5%	6.5%
Chemie, Öl & Gas	6.5%	6.7%
Güter & Dienstleistungen	6.6%	6.5%
Technologie, Medien, Telekom	1.8%	1.5%
Übrige	5.2%	5.7%
Liquide Mittel	1.1%	-
Total	100.0%	100.0%

<sup>2)</sup> unter Berücksichtigung der Derivate und Kollektivanlagen

## Grösste Positionen<sup>3)</sup>

	Anlagegruppe	Benchmark
Nestlé	17.7%	17.7%
Novartis	16.3%	16.3%
Roche GS	14.9%	14.9%
UBS	5.8%	5.8%
ABB	4.3%	4.3%
Cie Fin Richemont	4.1%	4.1%
Credit Suisse Group	3.6%	3.6%
Zurich Insurance Group	3.0%	3.0%
Syngenta	3.0%	3.0%
Swiss Re Reg.	2.2%	2.2%

<sup>3)</sup> unter Berücksichtigung der Derivate und Kollektivanlagen

### Disclaimer

Die vorliegende Publikation begründet weder eine Aufforderung noch eine Empfehlung zum Erwerb oder Verkauf von Anlageinstrumenten sondern dient lediglich zu Informationszwecken. Sämtliche Dokumente, welche die rechtliche Grundlage für eine allfällige Investition bilden, können kostenlos bei der Anlagestiftung Swiss Life, Postfach, 8022 Zürich, Tel. 043 284 79 79 bezogen werden. Der Kreis der Anleger ist auf in der Schweiz domizilierte steuerbefreite Einrichtungen der 2. Säule und der Säule 3a sowie patronale Wohlfahrtsfonds beschränkt.

Die vergangene Performance stellt keinen Indikator für die laufende und zukünftige Entwicklung dar. Die Performancedaten lassen die bei der Ausgabe und Rücknahme der Anteile allenfalls erhobenen Kommissionen und Kosten unberücksichtigt.

## Anlagestrategie

- Indexierte Anlagen mit ergänzender, regelbasierter Absicherungsstrategie
- Anlageuniversum besteht aus Gesellschaften des Swiss Market Index
- Investitionen können in Form von Beteiligungspapieren, kollektiven Anlagen oder derivativen Instrumenten erfolgen
- Gesellschaftsbegrenzung: 10% (Ausnahme: sofern im Index mit min. 8,3% vertreten, max. 120% der Indexgewichtung)
- Der ergänzende Einsatz einer Absicherungsstrategie bestehend aus liquiden Optionen bewirkt bei stark sinkenden Märkten eine Verminderung der Kursverluste und bei stark steigenden Märkten eine Limitierung des Aufwärtspotentials („Put Spread Collar“)
- Liquide Mittel, die aufgrund von eingesetzten derivativen Instrumenten gehalten werden, können am Geldmarkt angelegt werden

## Produkteinformationen

Valorennummer	13016962
ISIN	CH0130169623
Bloomberg Ticker	SWLASPR SW
Benchmark	-
Währung	CHF
Lancierungsdatum	30.06.2011
Lancierungspreis	100.00
Jahresabschluss	30.09.
Ausgabe/Rücknahme	täglich
Annahmeschluss	14.30 Uhr
Asset Manager	

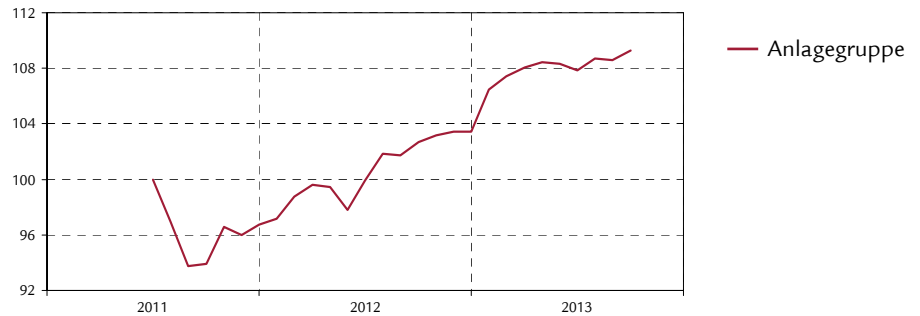
Swiss Life Asset Management AG

Kurspublikationen Bloomberg: ASSL  
www.swisslife.ch/anlagestiftung

Betriebsaufwandquote TER <sub>KGAST</sub> *	
- ex ante	0.43%
- ex post per 30.09.2013	0.43%
Ausgabe-/Rücknahmekommission	keine
Ausschüttungspraxis	Thesaurierung

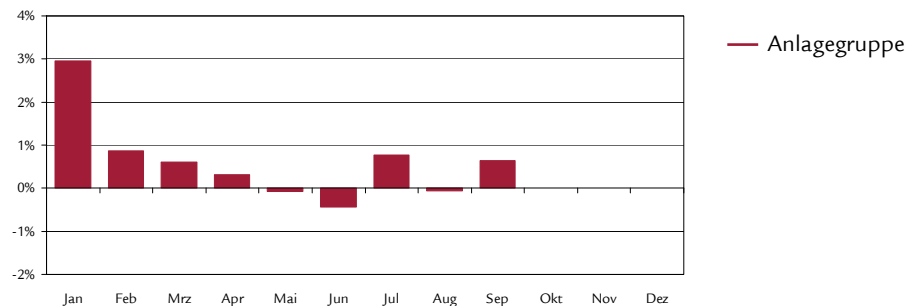
\* Die Betriebsaufwandquote TER<sub>KGAST</sub> deckt sämtliche Kosten mit Ausnahme der Transaktionskosten und der transaktionsbezogenen steuerlichen Abgaben ab

## Indexierte Wertentwicklung und Performances



	1M	3M	1J	3J	5J	p.a. seit
				p.a.	p.a.	30.06.11
Performance Anlagegruppe (in %)	0.64	1.35	6.43			4.04
	YTD	2012	2011	2010	2009	2008
Performance Anlagegruppe (in %)	5.69	6.95				

## Monatliche Performance



## Statistische Angaben (annualisiert)

	1J	3J	5J	seit
				30.06.11
Volatilität Anlagegruppe (in %)	2.97			4.97
Sharpe Ratio	2.09			0.79

## Kennzahlen

	31.12.2012	30.09.2013
Vermögen in Mio. CHF	117.1	113.7
Nettoinventarwert pro Anspruch in CHF	103.43	109.31

30. September 2013

# Anlagestiftung Swiss Life Aktien Schweiz Protect



---

## Details zum Wert der Absicherungsstrategie

---

	Anlagegruppe
Long Put auf SMI bei 6'283.47	0.09%
Short Put auf SMI bei 5'260.10	-0.02%
Short Call auf SMI bei 7'047.58	-15.09%
Total	-15.02%

---

## Portefeuillestruktur

---

	Anlagegruppe
SMI (Exposure via synthetische Futures)	115.0%
Absicherungsstrategie (Put Spread Collar)	-15.0%
Liquide Mittel	0.0%
Total	100.0%

---

## Details zur Anlage der liquiden Mittel

---

	Anlagegruppe
Margen-Konto bei Börse	0.0%
Bank-/Postkontoguthaben / Margen-Konto bei Banken	100.0%
Total	100.0%

### Disclaimer

Die vorliegende Publikation begründet weder eine Aufforderung noch eine Empfehlung zum Erwerb oder Verkauf von Anlageinstrumenten sondern dient lediglich zu Informationszwecken. Sämtliche Dokumente, welche die rechtliche Grundlage für eine allfällige Investition bilden, können kostenlos bei der Anlagestiftung Swiss Life, Postfach, 8022 Zürich, Tel. 043 284 79 79 bezogen werden. Der Kreis der Anleger ist auf in der Schweiz domizilierte steuerbefreite Einrichtungen der 2. Säule und der Säule 3a sowie patronale Wohlfahrtsfonds beschränkt.

Die vergangene Performance stellt keinen Indikator für die laufende und zukünftige Entwicklung dar. Die Performancedaten lassen die bei der Ausgabe und Rücknahme der Anteile allenfalls erhobenen Kommissionen und Kosten unberücksichtigt.

### Anlagestrategie

- Anlagen in Beteiligungspapiere von Gesellschaften mit Domizil im Ausland
- Large & Mid Caps werden passiv abgedeckt, Small Caps sowie der Bereich Emerging Markets werden aktiv verwaltet (Core-Satellite)
- Gesellschaftsbegrenzung: 10% (Ausnahme: sofern in der Benchmark mit min. 8,3% vertreten, max. 120% der Benchmarkgewichtung)
- Umsetzung mittels Swiss Life iFunds (CH) Equity Global ex Switzerland (CHF), Invesco Global Small Cap Equity Fund und Kollektivanlagen von Emerging Markets

### Produkteinformationen

Valorennummer	1245539
ISIN	CH0012455397
Bloomberg Ticker	SWAAKAU SW
Benchmark *	80% MSCI World, ex CH, in CHF 15% MSCI World Small Cap, in CHF 5% MSCI World Emerging Markets, in CHF
Währung	CHF
Lancierungsdatum	1.10.2001
Lancierungspreis	100.00
Jahresabschluss	30.09.
Ausgabe/Rücknahme	täglich
Annahmeschluss	14.30 Uhr
Asset Manager gemäss	Swiss Life Best Select Invest Plus® **
Large & Mid Caps (passiv)	UBS AG
Small Caps (aktiv)	Invesco
EmMa (aktiv auf quantitativer Basis)	Swiss Life Management AG

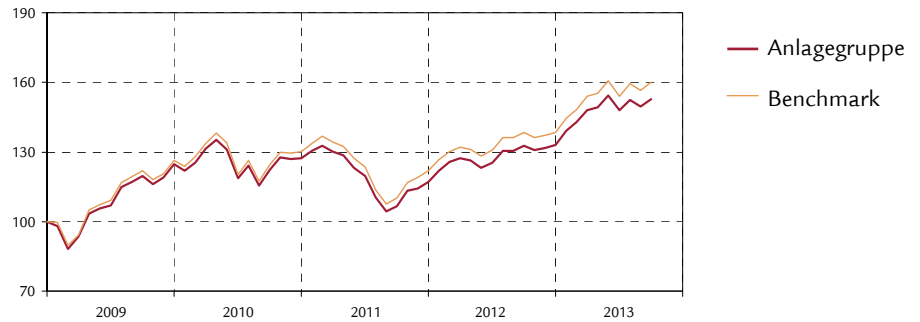
Externe Beratung	PPCmetrics erbringt folgende Dienstleistungen: Beratung betreffend geeigneter Mandatsstrukturen (Core-Satellite), Unterstützung bei der Selektion geeigneter Asset Manager sowie Unterstützung bei der laufenden Überwachung der Asset Manager und Beurteilung der Anlageresultate
Kurspublikationen	Bloomberg: ASSL www.swisslife.ch/anlagestiftung
Betriebsaufwandquote TER <sub>KGAST</sub> ***	
- ex ante	0.79%
- ex post per 30.09.2013	0.79%
Ausgabe-/Rücknahmekommission	keine
Ausschüttungspraxis	Thesaurierung

\* bis 31.12.2009 100% MSCI World, ex CH, in CHF

\*\* Die Auswahl der Manager, deren permanente Überwachung und die gesamte Prozessbegleitung erfolgen nach objektiven Kriterien und bester institutioneller Praxis durch Swiss Life Asset Management AG

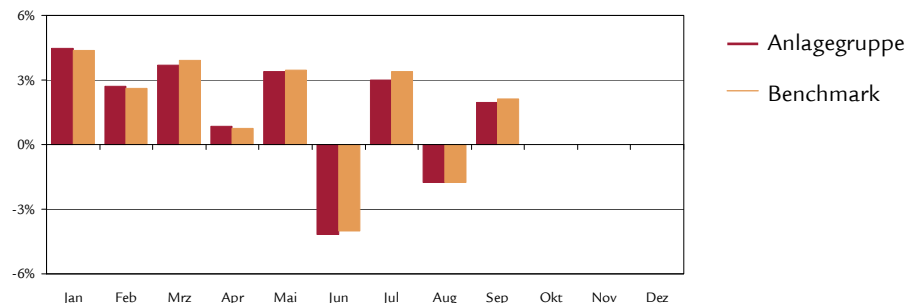
\*\*\* Die Betriebsaufwandquote TER<sub>KGAST</sub> deckt sämtliche Kosten mit Ausnahme der Transaktionskosten und der transaktionsbezogenen steuerlichen Abgaben ab

### Indexierte Wertentwicklung und Performances



	1M	3M	1J	3J	5J	p.a. seit
				p.a.	p.a.	1.10.01
Performance Anlagegruppe (in %)	1.96	3.17	14.99	7.71	2.85	-0.11
Performance Benchmark (in %)	2.13	3.72	15.42	8.74	3.76	1.36
	YTD	2012	2011	2010	2009	2008
Performance Anlagegruppe (in %)	14.65	13.69	-7.97	2.06	24.65	-45.50
Performance Benchmark (in %)	15.45	13.64	-6.37	2.96	26.44	-44.31

### Monatliche Performance



### Statistische Angaben (annualisiert)

	1J	3J	5J	seit
				1.10.01
Volatilität Anlagegruppe (in %)	8.91	10.76	16.21	16.15
Volatilität Benchmark (in %)	9.01	10.73	16.33	16.60
Tracking Error (in %)	0.60	0.85	1.26	1.81
Sharpe Ratio	1.56	0.68	0.16	-0.06
Korrelation	1.00	1.00	1.00	0.99

### Kennzahlen

	31.12.2012	30.09.2013
Vermögen in Mio. CHF	129.6	163.3
Nettoinventarwert pro Anspruch in CHF	86.03	98.63

### Portefeuillestruktur nach Regionen/Ländern<sup>1)</sup>

	Anlagegruppe	Benchmark		Anlagegruppe	Benchmark
Nordamerika	52.7%	56.4%	USA	49.2%	52.2%
Europa	25.2%	23.0%	Grossbritannien	9.0%	8.8%
Asien	14.7%	15.4%	Frankreich	4.4%	3.7%
Übrige	5.9%	5.2%	Deutschland	3.3%	3.4%
Liquide Mittel	1.5%	-	Japan	8.5%	9.0%
Total	100.0%	100.0%			

<sup>1)</sup> unter Berücksichtigung der Derivate und Kollektivanlagen

### Portefeuillestruktur nach Branchen<sup>2)</sup>

	Anlagegruppe	Benchmark
Finanz	20.6%	21.7%
Konsumgüter	21.5%	21.4%
Informationstechnologie	12.6%	12.7%
Industrie	12.6%	11.0%
Energie	9.2%	10.1%
Gesundheit	9.6%	8.9%
Basismaterial	5.9%	6.5%
Telekommunikation	3.5%	4.3%
Versorgung	3.0%	3.4%
Liquide Mittel	1.5%	-
Total	100.0%	100.0%

<sup>2)</sup> unter Berücksichtigung der Derivate und Kollektivanlagen

### Grösste Positionen<sup>3)</sup>

	Anlagegruppe	Benchmark
Apple Inc.	1.3%	1.3%
Exxon Mobil Corp.	1.1%	1.1%
Microsoft Corp.	0.7%	0.7%
General Electric	0.7%	0.7%
Johnson & Johnson	0.7%	0.7%
Google	0.7%	0.7%
Chevron Corp.	0.7%	0.7%
Royal Dutch Shell	0.6%	0.6%
Wells Fargo & Co.	0.6%	0.6%
Procter & Gamble	0.6%	0.6%

<sup>3)</sup> unter Berücksichtigung der Derivate und Kollektivanlagen

#### Disclaimer

Die vorliegende Publikation begründet weder eine Aufforderung noch eine Empfehlung zum Erwerb oder Verkauf von Anlageinstrumenten sondern dient lediglich zu Informationszwecken. Sämtliche Dokumente, welche die rechtliche Grundlage für eine allfällige Investition bilden, können kostenlos bei der Anlagestiftung Swiss Life, Postfach, 8022 Zürich, Tel. 043 284 79 79 bezogen werden. Der Kreis der Anleger ist auf in der Schweiz domizillierte steuerbefreite Einrichtungen der 2. Säule und der Säule 3a sowie patronale Wohlfahrtsfonds beschränkt.

Die vergangene Performance stellt keinen Indikator für die laufende und zukünftige Entwicklung dar. Die Performancedaten lassen die bei der Ausgabe und Rücknahme der Anteile allenfalls erhobenen Kommissionen und Kosten unberücksichtigt.



# Anlagestiftung Swiss Life

## Aktien Ausland Protect (CHF hedged)



### Anlagestrategie

- Indexierte Anlagen mit ergänzender, regelbasierter Absicherungsstrategie
- Anlageuniversum besteht aus Gesellschaften der wichtigsten ausländischen Börsenindices (S&P500, Eurostoxx50, FTSE100 und Nikkei225; Gewichtung gemäss Marktkapitalisierung), wobei die Fremdwährungsrisiken zu mindestens 90% gegen Schweizerfranken abgesichert werden
- Investitionen können in Form von Beteiligungspapieren, kollektiven Anlagen oder derivativen Instrumenten erfolgen
- Gesellschaftsbegrenzung: 10% (Ausnahme: sofern im Index mit min. 8,3% vertreten, max. 120% der Indexgewichtung)
- Der ergänzende Einsatz einer Absicherungsstrategie bestehend aus liquiden Optionen bewirkt bei stark sinkenden Märkten eine Verminderung der Kursverluste und bei stark steigenden Märkten eine Limitierung des Aufwärtspotentials („Put Spread Collar“)
- Liquide Mittel, die aufgrund von eingesetzten derivativen Instrumenten gehalten werden, können am Geldmarkt angelegt werden

### Produkteinformationen

Valorenummer	13016964
ISIN	CH0130169649
Bloomberg Ticker	SWLAUSP SW
Benchmark	-
Währung *	CHF
Lancierungsdatum	30.06.2011
Lancierungspreis	100.00
Jahresabschluss	30.09.
Ausgabe/Rücknahme	täglich
Annahmeschluss	14.30 Uhr
Asset Manager	Swiss Life Asset Management AG
Kurspublikationen	Bloomberg: ASSL www.swisslife.ch/anlagestiftung
Betriebsaufwandquote TER <sub>KGAST</sub> **	
- ex ante	0.59%
- ex post per 30.09.2013	0.59%
Ausgabe-/Rücknahmekommission	keine
Ausschüttungspraxis	Thesaurierung

\* bis 31.12.2012 (unhedged)

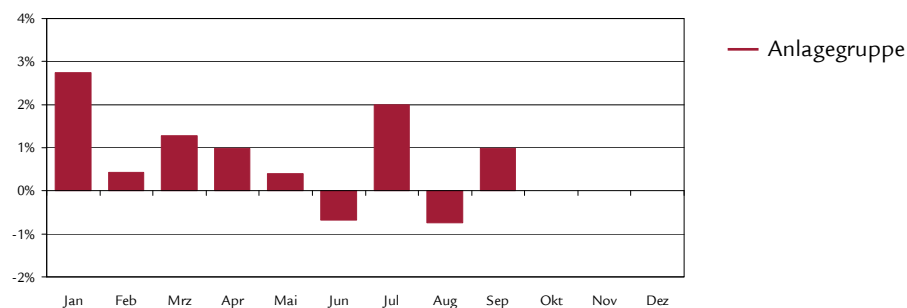
\*\* Die Betriebsaufwandquote TER<sub>KGAST</sub> deckt sämtliche Kosten mit Ausnahme der Transaktionskosten und der transaktionsbezogenen steuerlichen Abgaben ab

### Indexierte Wertentwicklung und Performances



	1M	3M	1J	3J	5J	p.a. seit
				p.a.	p.a.	30.06.11
Performance Anlagegruppe (in %)	0.98	2.24	6.35			9.07
	YTD	2012	2011	2010	2009	2008
Performance Anlagegruppe (in %)	7.57	6.86				

### Monatliche Performance



### Statistische Angaben (annualisiert)

	1J	3J	5J	seit
				30.06.11
Volatilität Anlagegruppe (in %)	4.04			8.36
Sharpe Ratio	1.52			1.03

### Kennzahlen

	31.12.2012	30.09.2013
Vermögen in Mio. CHF	152.0	147.0
Nettoinventarwert pro Anspruch in CHF	113.01	121.57

# Anlagestiftung Swiss Life

## Aktien Ausland Protect (CHF hedged)



### Details zum Wert der Absicherungsstrategie

	Anlagegruppe
Long Put auf S&P500 bei 1'327.78	0.12%
Short Put auf S&P500 bei 1'113.85	-0.01%
Short Call auf S&P500 bei 1'518.32	-7.52%
Long Put auf Eurostoxx50 bei 2'399.69	0.04%
Short Put auf Eurostoxx50 bei 2'006.73	-0.01%
Short Call auf Eurostoxx50 bei 2'799.20	-0.72%
Long Put auf FTSE100 bei 5'425.99	0.03%
Short Put auf FTSE100 bei 4'541.31	-0.01%
Short Call auf FTSE100 bei 6'145.52	-0.81%
Long Put auf Nikkei225 bei 9'719.49	0.01%
Short Put auf Nikkei225 bei 8'160.22	-0.01%
Short Call auf Nikkei225 bei 11'551.64	-2.73%
Total	-11.61%

### Portefeuillestruktur

	Anlagegruppe
S&P500 (Exposure via synthetische Futures)	72.5%
Eurostoxx50 (Exposure via synthetische Futures)	13.2%
FTSE100 (Exposure via synthetische Futures)	13.2%
Total Nikkei225 (Exposure via synthetische Futures)	12.7%
Absicherungsstrategie (Put Spread Collar)	-11.6%
Währungsfutures	0.0%
Liquide Mittel	0.0%
Total	100.0%

### Details zur Anlage der liquiden Mittel

	Anlagegruppe
Margen-Konto bei Börsen	0.2%
Bank-/Postkontoguthaben / Margen-Konto bei Banken	99.8%
Total	100.0%

#### Disclaimer

Die vorliegende Publikation begründet weder eine Aufforderung noch eine Empfehlung zum Erwerb oder Verkauf von Anlageinstrumenten sondern dient lediglich zu Informationszwecken. Sämtliche Dokumente, welche die rechtliche Grundlage für eine allfällige Investition bilden, können kostenlos bei der Anlagestiftung Swiss Life, Postfach, 8022 Zürich, Tel. 043 284 79 79 bezogen werden. Der Kreis der Anleger ist auf in der Schweiz domizilierte steuerbefreite Einrichtungen der 2. Säule und der Säule 3a sowie patronale Wohlfahrtsfonds beschränkt.

Die vergangene Performance stellt keinen Indikator für die laufende und zukünftige Entwicklung dar. Die Performancedaten lassen die bei der Ausgabe und Rücknahme der Anteile allenfalls erhobenen Kommissionen und Kosten unberücksichtigt.

## Anlagestrategie

- Investitionen erfolgen in direkt gehaltene Liegenschaften
- Aktive Bewirtschaftung des Immobilien-Portfolios
- Diversifikation hinsichtlich geografischer Lage, Nutzungsart, Grösse und Alter
  - Wohnen 50-75%
  - Kommerzielle Nutzung 25-50%
  - Projektentwicklungen 0-20%
- Ziel-Fremdfinanzierungsgrad: 0-20%

## Produkteinformationen

Valorennummer	10615013
ISIN	CH0106150136
Bloomberg Ticker	SWLIMMS SW
Benchmark (ab 1.1.2010)	KGAST Immo-Index
Währung	CHF
Lancierungsdatum	1.12.2009
Lancierungspreis	100.00
Jahresabschluss	30.09.

### Ausgabe

zurzeit für Zeichnungen geschlossen

Rücknahme zurzeit täglich \*

Annahmeschluss 14.30 Uhr

### Asset Manager

Swiss Life Property Asset Management AG

Kurspublikationen Bloomberg: ASSL

[www.swisslife.ch/anlagestiftung](http://www.swisslife.ch/anlagestiftung)

Management Fee p.a. \*\* 0.50%

Liegenschaftsverwaltung in % der Nettomietzinseinnahmen max. 4.50%

Transaktionskommission für Akquisitionen und Desinvestitionen in % des Preises max. 2.00%

Bau- & Renovationshonorar in % der Baukosten 2.00%

Nebenkosten wie Handänderungskosten, Schätzungen etc. nach dem effektiven Aufwand

Betriebsaufwandquote TER<sub>ISA</sub> NAV\*\*\*

- ex ante 0.88%

- ex post per 30.09.2013 0.88%

Rücknahmekommission \*\*\*\* 1.50%

Ausschüttungspraxis Thesaurierung

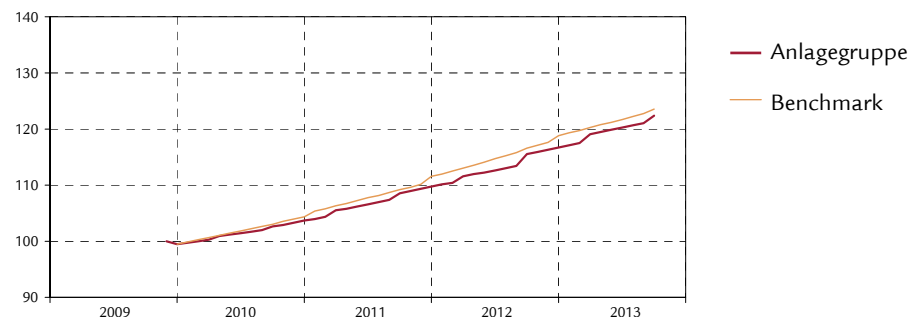
\* aufgrund aktueller Weiterplatzierungsmöglichkeit täglich (ansonsten per Ende Quartal unter Einhaltung einer Kündigungsfrist von 3 Monaten)

\*\* Beinhaltet die Verwaltungskosten für Portfolio-Management, Administration, Buchführung, NAV-Berechnung, ordentliche Revision, Aufsicht und Berichtswesen

\*\*\* Die Betriebsaufwandquote TER<sub>ISA</sub> deckt sämtliche Kosten mit Ausnahme der Transaktionskosten und der transaktionsbezogenen steuerlichen Abgaben ab

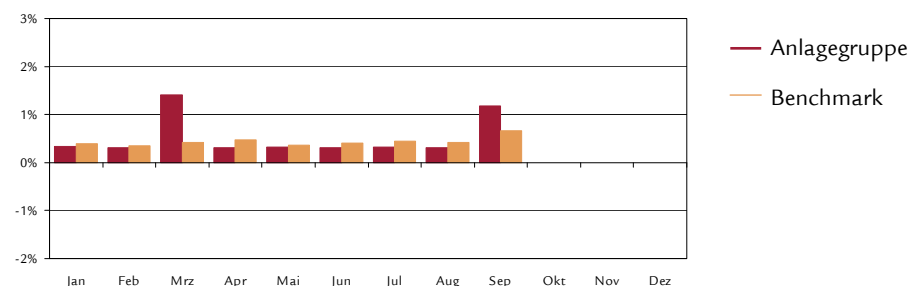
\*\*\*\* Können Ansprüche valutigerecht weiterplatziert werden, entfällt die Rücknahmekommission

## Indexierte Wertentwicklung und Performances



	1M	3M	1J	3J	5J	p.a. seit
				p.a.	p.a.	1.01.10
Performance Anlagegruppe (in %)	1.18	1.83	5.97	6.06		5.69
Performance Benchmark (in %)	0.67	1.54	6.07	6.24		5.96
	YTD	2012	2011	2010	2009	2008
Performance Anlagegruppe (in %)	4.91	6.39	5.81	4.19		
Performance Benchmark (in %)	4.00	6.52	6.89	4.91		

## Monatliche Performance



## Statistische Angaben (annualisiert)

	1J	3J	5J	seit
				1.01.10
Volatilität Anlagegruppe (in %)	1.33	1.31		1.29
Volatilität Benchmark (in %)	0.67	0.69		0.63
Tracking Error (in %)	1.43	1.41		1.36
Sharpe Ratio	4.36	4.43		4.21
Korrelation	0.10	0.11		0.12

## Kennzahlen

	31.12.2012	30.09.2013
Vermögen in Mio. CHF	612.2	642.3
Nettoinventarwert pro Anspruch in CHF	116.70	122.43

### Liegenschaftsertrag nach Nutzungsart

Wohnen	69.5%
Büro	12.9%
Verkauf	8.7%
Parking	6.8%
Nebennutzungen	2.1%
Total	100.0%
Projektentwicklungen <sup>1)</sup>	0.0%

<sup>1)</sup> in % des Marktwertes

### Kennzahlen zu den Liegenschaften

Verkehrswert in Mio. CHF	725.6
Anzahl Liegenschaften	96
Verbindlichkeiten in Mio. CHF	76.6
Fremdfinanzierungsgrad	10.6%
Liquide Mittel in Mio. CHF	2.8
Vermietungsquote	96.2%

### Geografische Verteilung der Liegenschaften<sup>2)</sup>

Zürich	17.4%
Bern	13.1%
Innerschweiz	5.5%
Westschweiz	8.3%
Nordwestschweiz	16.8%
Ostschweiz	11.7%
Südschweiz	15.1%
Genfersee	12.1%
Total	100.0%

<sup>2)</sup> gemäss Monitoring-Regionen von Wüest & Partner AG

### Altersstruktur der Liegenschaften

2010-2012	5.8%
2000-2009	8.5%
1990-1999	12.4%
1980-1989	19.5%
1970-1979	17.6%
1960-1969	8.1%
vor 1960	28.1%

#### Disclaimer

Die vorliegende Publikation begründet weder eine Aufforderung noch eine Empfehlung zum Erwerb oder Verkauf von Anlageinstrumenten sondern dient lediglich zu Informationszwecken. Sämtliche Dokumente, welche die rechtliche Grundlage für eine allfällige Investition bilden, können kostenlos bei der Anlagestiftung Swiss Life, Postfach, 8022 Zürich, Tel. 043 284 79 79 bezogen werden. Der Kreis der Anleger ist auf in der Schweiz domizilierte steuerbefreite Einrichtungen der 2. Säule und der Säule 3a sowie patronale Wohlfahrtsfonds beschränkt.

Die vergangene Performance stellt keinen Indikator für die laufende und zukünftige Entwicklung dar. Die Performedaten lassen die bei der Ausgabe und Rücknahme der Anteile allenfalls erhobenen Kommissionen und Kosten unberücksichtigt.

## Anlagestrategie

- Investitionen erfolgen in direkt gehaltene Liegenschaften
- Aktive Bewirtschaftung des Immobilien-Portfolios
- Diversifikation hinsichtlich geografischer Lage, Nutzungsart, Grösse und Alter
  - Kommerzielle Nutzung 60-90%
  - Wohnen 10-30%
  - Projektentwicklungen 0-20%
- Ziel-Fremdfinanzierungsgrad: 10-30%

## Produkteinformationen

Valorennummer	13683758
ISIN	CH0136837587
Bloomberg Ticker	SWLGSC SW
Benchmark (ab 1.1.2012)	KGAST Immo-Index
Währung	CHF
Lancierungsdatum	1.11.2011
Lancierungspreis	100.00
Jahresabschluss	30.09.
Ausgabe	zurzeit für Zeichnungen geschlossen
Rücknahme	zurzeit täglich *
Annahmeschluss	14.30 Uhr
Asset Manager	Swiss Life Property Asset Management AG
Kurspublikationen	Bloomberg: ASSL www.swisslife.ch/anlagestiftung
Management Fee p.a. **	0.50%
Liegenschaftsverwaltung in % der Nettomietzinseinnahmen	max. 4.50%
Transaktionskommission für Akquisitionen und Desinvestitionen in % des Preises	max. 2.00%
Bau- & Renovationshonorar in % der Baukosten	3.00%
Nebenkosten wie Handänderungskosten, Schätzungen etc. nach dem effektiven Aufwand	
Betriebsaufwandquote TER <sub>ISA</sub> NAV***	
- ex ante	0.88%
- ex post per 30.09.2013	0.88%
Rücknahmekommission ****	1.50%
Ausschüttungspraxis	Thesaurierung

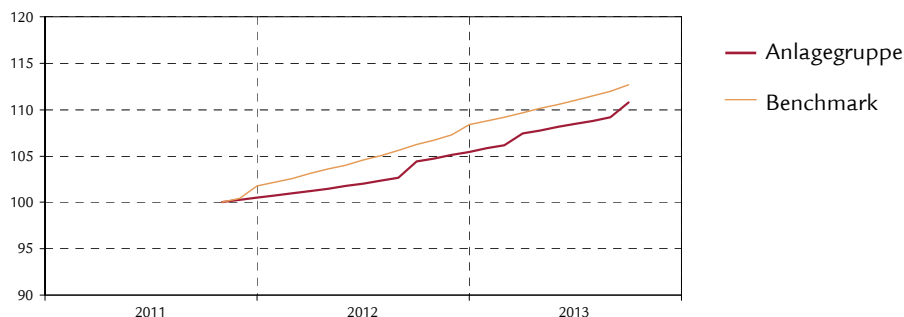
\* aufgrund aktueller Weiterplatierungsmöglichkeit täglich (ansonsten per Ende Quartal unter Einhaltung einer Kündigungsfrist von 3 Monaten)

\*\* Beinhaltet die Verwaltungskosten für Portfoliomanagement, Administration, Buchführung, NAV-Berechnung, ordentliche Revision, Aufsicht und Berichtswesen

\*\*\* Die Betriebsaufwandquote TER<sub>ISA</sub> deckt sämtliche Kosten mit Ausnahme der Transaktionskosten und der transaktionsbezogenen steuerlichen Abgaben ab

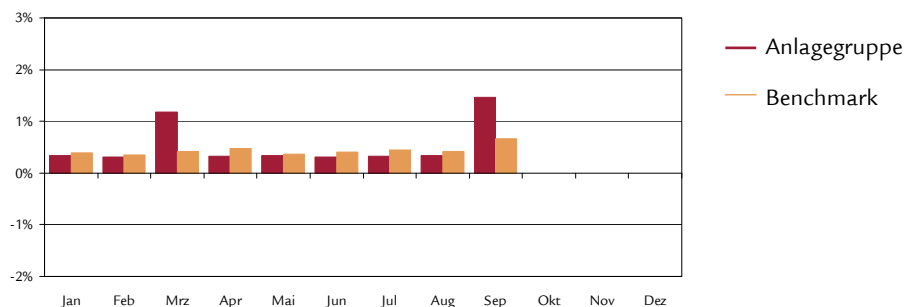
\*\*\*\* Können Ansprüche valutagerecht weiterplatziert werden, entfällt die Rücknahmekommission

## Indexierte Wertentwicklung und Performances



	1M	3M	1J	3J	5J	p.a. seit
				p.a.	p.a.	1.11.11
Performance Anlagegruppe (in %)	1.47	2.14	6.12			5.48
Performance Benchmark (in %)	0.67	1.54	6.07			6.44
	YTD	2012	2011	2010	2009	2008
Performance Anlagegruppe (in %)	5.04	4.94				
Performance Benchmark (in %)	4.00	6.52				

## Monatliche Performance



## Statistische Angaben (annualisiert)

	1J	3J	5J	seit
				1.11.11
Volatilität Anlagegruppe (in %)	1.35			1.41
Volatilität Benchmark (in %)	0.67			0.00
Tracking Error (in %)	1.40			1.53
Sharpe Ratio	4.38			3.74
Korrelation	0.17			0.11

## Kennzahlen

	31.12.2012	30.09.2013
Vermögen in Mio. CHF	527.3	582.9
Nettoinventarwert pro Anspruch in CHF	105.46	110.77

## Liegenschaftsertrag nach Nutzungsart

Wohnen	12.9%
Büro	42.8%
Verkauf	31.6%
Parking	6.7%
Nebennutzungen	6.0%
Total	100.0%
Projektentwicklungen <sup>1)</sup>	0.0%

<sup>1)</sup> in % des Marktwertes

## Kennzahlen zu den Liegenschaften

Verkehrswert in Mio. CHF	662.1
Anzahl Liegenschaften	46
Verbindlichkeiten in Mio. CHF	72.7
Fremdfinanzierungsgrad	11.0%
Liquide Mittel in Mio. CHF	0.1
Vermietungsquote	95.0%

## Geografische Verteilung der Liegenschaften<sup>2)</sup>

Zürich	38.6%
Bern	6.0%
Innerschweiz	7.1%
Westschweiz	9.5%
Nordwestschweiz	5.8%
Ostschweiz	11.2%
Südschweiz	1.7%
Genfersee	20.1%
Total	100.0%

<sup>1)</sup> gemäss Monitoring-Regionen von Wüest & Partner AG

## Altersstruktur der Liegenschaften

2010-2012	0.0%
2000-2009	0.6%
1990-1999	34.6%
1980-1989	24.6%
1970-1979	16.4%
1960-1969	6.4%
vor 1960	17.4%

### Disclaimer

Die vorliegende Publikation begründet weder eine Aufforderung noch eine Empfehlung zum Erwerb oder Verkauf von Anlageinstrumenten sondern dient lediglich zu Informationszwecken. Sämtliche Dokumente, welche die rechtliche Grundlage für eine allfällige Investition bilden, können kostenlos bei der Anlagestiftung Swiss Life, Postfach, 8022 Zürich, Tel. 043 284 79 79 bezogen werden. Der Kreis der Anleger ist auf in der Schweiz domizilierte steuerbefreite Einrichtungen der 2. Säule und der Säule 3a sowie patronale Wohlfahrtsfonds beschränkt.

Die vergangene Performance stellt keinen Indikator für die laufende und zukünftige Entwicklung dar. Die Performedaten lassen die bei der Ausgabe und Rücknahme der Anteile allenfalls erhobenen Kommissionen und Kosten unberücksichtigt.

## Anlagestrategie

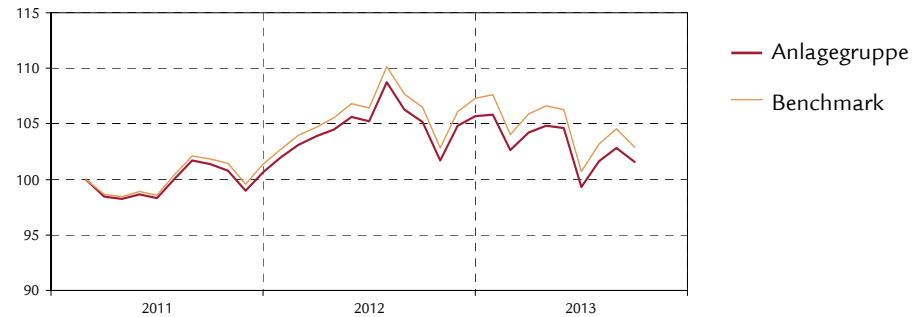
- Die Anlagegruppe investiert in Immobilien-Anlagefonds, die schweizerischen Rechts sind, auf CHF lauten und ausschliesslich in schweizerischen Liegenschaften anlegen
- Aktive Selektion der Immobilien-Anlagefonds
- Umsetzung mittels Einsatz des Swiss Life Funds (CH) Real Estate Switzerland Fund of Funds

## Produkteinformationen

Valorennummer	12468379
ISIN	CH0124683795
Bloomberg Ticker	SWLIMSC SW
Benchmark	SXI Swiss Real Estate® Funds
Währung	CHF
Lancierungsdatum	1.03.2011
Lancierungspreis	100.00
Jahresabschluss	30.09.
Ausgabe/Rücknahme	täglich
Annahmeschluss	14.30 Uhr
Asset Manager	Swiss Life Asset Management AG
Kurspublikationen	Bloomberg: ASSL www.swisslife.ch/anlagestiftung
Betriebsaufwandquote TER <sub>KGAST</sub> *	
- ex ante	1.08%
- ex post per 30.09.2013	1.08%
Ausgabe-/Rücknahmekommission	keine
Ausschüttungspraxis	Thesaurierung

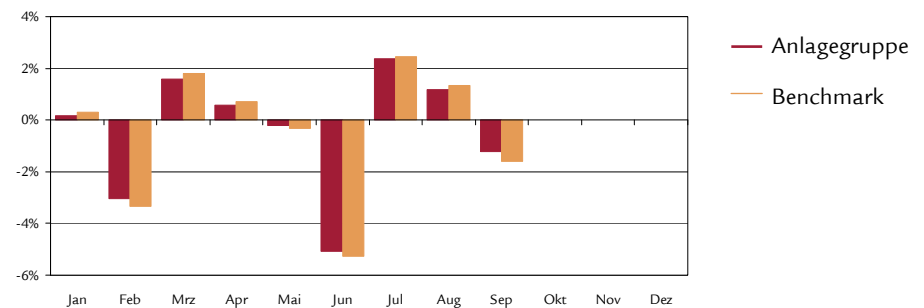
\* Die Betriebsaufwandquote TER<sub>KGAST</sub> deckt sämtliche Kosten mit Ausnahme der Transaktionskosten und der transaktionsbezogenen steuerlichen Abgaben ab

## Indizierte Wertentwicklung und Performances



	1M	3M	1J	3J p.a.	5J p.a.	p.a. seit 1.03.11
Performance Anlagegruppe (in %)	-1.22	2.31	-3.39			0.62
Performance Benchmark (in %)	-1.59	2.18	-3.36			1.11
	YTD	2012	2011	2010	2009	2008
Performance Anlagegruppe (in %)	-3.85	5.02				
Performance Benchmark (in %)	-4.09	5.81				

## Monatliche Performance



## Statistische Angaben (annualisiert)

	1J	3J	5J	seit 1.03.11
Volatilität Anlagegruppe (in %)	8.53			6.50
Volatilität Benchmark (in %)	9.05			6.79
Tracking Error (in %)	0.75			0.51
Sharpe Ratio	-0.41			0.08
Korrelation	1.00			1.00

## Kennzahlen

	31.12.2012	30.09.2013
Vermögen in Mio. CHF	68.4	45.4
Nettoinventarwert pro Anspruch in CHF	105.67	101.60

## Liegenschaften nach Nutzungsart<sup>1)</sup>

	Anlagegruppe	Benchmark
Wohnen	51.3%	50.0%
Kommerziell	40.8%	42.0%
Gemischt	6.0%	6.3%
Bauland/Projekte	1.9%	1.7%
Total	100.0%	100.0%

<sup>1)</sup> gemäss letzt verfügbaren Daten

## Geografische Verteilung der Liegenschaften<sup>2)</sup>

	Anlagegruppe	Benchmark
Zürich	34.3%	35.9%
Bern	10.0%	9.8%
Innerschweiz	7.8%	7.6%
Westschweiz	2.8%	2.9%
Nordwestschweiz	23.4%	21.8%
Ostschweiz	8.6%	8.3%
Südschweiz	1.8%	1.9%
Genfersee	11.3%	11.8%
Total	100.0%	100.0%

<sup>2)</sup> gemäss letzt verfügbaren Daten

## Grösste Positionen

	Anlagegruppe	Benchmark
UBS SIMA	18.8%	29.4%
UBS Anfos	16.1%	10.0%
CS REF LivingPlus	12.1%	12.1%
CS REF Siat	10.2%	11.0%
UBS Swissreal	9.2%	6.4%

### Disclaimer

Die vorliegende Publikation begründet weder eine Aufforderung noch eine Empfehlung zum Erwerb oder Verkauf von Anlageinstrumenten sondern dient lediglich zu Informationszwecken. Sämtliche Dokumente, welche die rechtliche Grundlage für eine allfällige Investition bilden, können kostenlos bei der Anlagestiftung Swiss Life, Postfach, 8022 Zürich, Tel. 043 284 79 79 bezogen werden. Der Kreis der Anleger ist auf in der Schweiz domizilierte steuerbefreite Einrichtungen der 2. Säule und der Säule 3a sowie patronale Wohlfahrtsfonds beschränkt.

Die vergangene Performance stellt keinen Indikator für die laufende und zukünftige Entwicklung dar. Die Performedaten lassen die bei der Ausgabe und Rücknahme der Anteile allenfalls erhobenen Kommissionen und Kosten unberücksichtigt.



## Anlagestrategie

- Anlagen in alle vom BVG zugelassenen Anlagekategorien (strategischer Aktienanteil: 15%)
- Aktive Asset Allocation
- Begrenzung für Beteiligungspapiere: 20%, Begrenzung für Fremdwährungen: 25%
- Durchschnittliche Ratingqualität der Obligationen: mindestens A
- Umsetzung mittels Einsatz artreiner Anlagegruppen
- Empfohlene Schwankungsreserven: ca. 6,5%

## Produkteinformationen

Valorennummer	1564965
ISIN	CH0015649657
Bloomberg Ticker	SWABM15 SW
Benchmark	customized
Währung	CHF
Lancierungsdatum	1.07.2003
Lancierungspreis	100.00
Jahresabschluss	30.09.
Ausgabe/Rücknahme	täglich
Annahmeschluss	14.00 Uhr

### Asset Manager \*

- Taktische Asset Allocation:

Swiss Life Asset Management AG

- Eingesetzte artreine Anlagegruppen:

Diverse gemäss Swiss Life Best Select Invest Plus®

### Externe Beratung

PPCmetrics erbringt innerhalb der artreinen Anlagegruppen folgende Dienstleistungen: Beratung betreffend geeigneter Mandatsstruktur, Unterstützung bei der Selektion geeigneter Asset Manager sowie Unterstützung bei der laufenden Überwachung des Asset Managers und Beurteilung der Anlageresultate

Kurspublikationen Bloomberg: ASSL  
www.swisslife.ch/anlagestiftung

Betriebsaufwandquote TER<sub>KGAST</sub> \*\*

- ex ante 0.51%

- ex post per 30.09.2013 0.51%

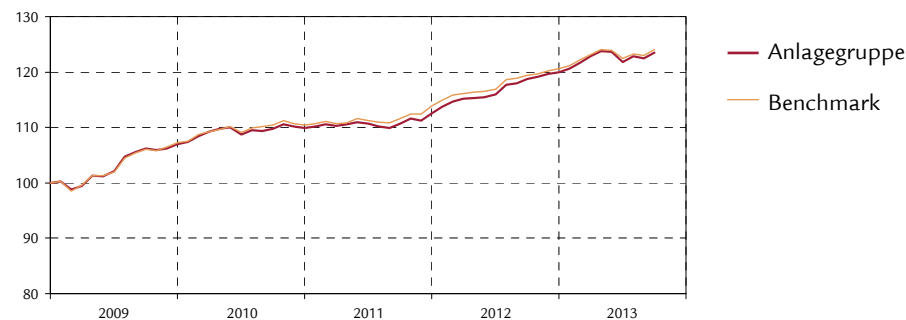
Ausgabe-/Rücknahmekommission keine

Ausschüttungspraxis Thesaurierung

\* Die Auswahl der Manager, deren permanente Überwachung und die gesamte Prozessbegleitung erfolgen nach objektiven Kriterien und bester institutioneller Praxis durch Swiss Life Asset Management AG

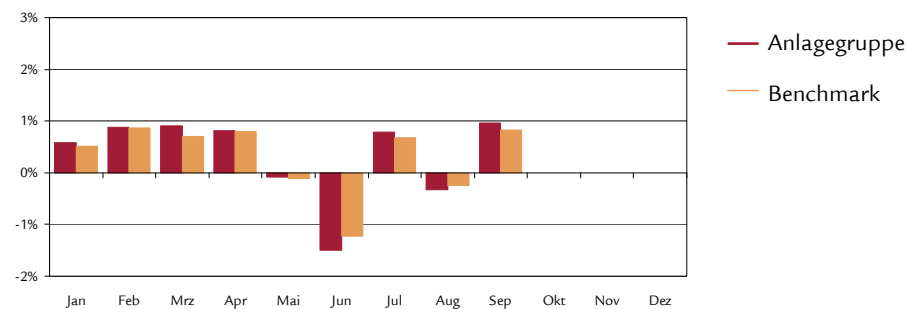
\*\* Die Betriebsaufwandquote TER<sub>KGAST</sub> deckt sämtliche Kosten mit Ausnahme der Transaktionskosten und der transaktionsbezogenen steuerlichen Abgaben ab

## Indexierte Wertentwicklung und Performances



	1M	3M	1J	3J	5J	p.a. seit
				p.a.	p.a.	1.07.03
Performance Anlagegruppe (in %)	0.96	1.41	4.00	4.02	4.14	3.02
Performance Benchmark (in %)	0.83	1.27	3.87	3.94	4.24	3.48
	YTD	2012	2011	2010	2009	2008
Performance Anlagegruppe (in %)	3.02	6.59	2.38	2.73	7.00	-3.12
Performance Benchmark (in %)	2.84	5.85	3.14	3.01	7.20	-1.84

## Monatliche Performance



## Statistische Angaben (annualisiert)

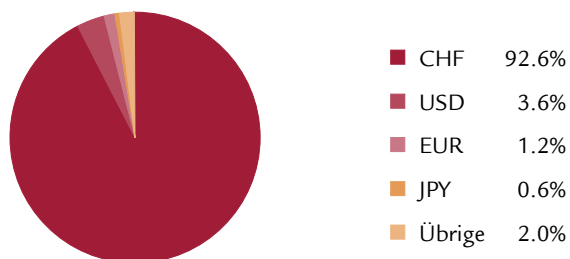
	1J	3J	5J	seit
				1.07.03
Volatilität Anlagegruppe (in %)	2.46	2.06	2.88	2.67
Volatilität Benchmark (in %)	2.10	1.84	2.83	2.62
Tracking Error (in %)	0.42	0.44	0.52	0.49
Sharpe Ratio	1.58	1.88	1.31	0.79
Korrelation	1.00	0.98	0.98	0.98

## Kennzahlen

	31.12.2012	30.09.2013
Vermögen in Mio. CHF	22.4	25.8
Nettoinventarwert pro Anspruch in CHF	131.62	135.60

**Portefeuillestruktur nach Anlagekategorien**

	Anlagegruppe	Benchmark	BW2-Max.
Liquide Mittel	4.4%	2%	
Hypotheken Schweiz	21.2%	20%	
Obligationen CHF Inland	13.8%	18%	
Obligationen CHF Ausland	10.1%	10%	
Obligationen Global (CHF hedged)	16.0%	17%	
Aktien Schweiz	8.2%	8%	
Aktien Ausland	7.4%	7%	
Immobilien Schweiz	18.9%	18%	30%
<b>Total</b>	<b>100.0%</b>	<b>100%</b>	
<hr/>			
Total Aktien (In- und Ausland)	15.6%	15%	50%
Total Fremdwährungen	7.4%	7%	30%

**Portefeuillestruktur nach Währungen**

**Benchmarkzusammensetzung**

Citigroup CHF 1 M Euro Depo	2.00%
CSA Hypotheken Schweiz	20.00%
SBI Domestic AAA - BBB	18.00%
SBI Foreign AAA - BBB	10.00%
Barclays Gl. Agg. Treas. ex CH (CHF hedged)	10.20%
Barclays Gl. Agg. Corp. TR (CHF hedged)	6.80%
Swiss Performance Index	8.00%
MSCI World, ex CH, in CHF	5.60%
MSCI World Small Cap, in CHF	1.05%
MSCI World Emerging Markets, in CHF	0.35%
KGAST Immo-Index	18.00%

**Disclaimer**

Die vorliegende Publikation begründet weder eine Aufforderung noch eine Empfehlung zum Erwerb oder Verkauf von Anlageinstrumenten sondern dient lediglich zu Informationszwecken. Sämtliche Dokumente, welche die rechtliche Grundlage für eine allfällige Investition bilden, können kostenlos bei der Anlagestiftung Swiss Life, Postfach, 8022 Zürich, Tel. 043 284 79 79 bezogen werden. Der Kreis der Anleger ist auf in der Schweiz domizilierte steuerbefreite Einrichtungen der 2. Säule und der Säule 3a sowie patronale Wohlfahrtsfonds beschränkt.

Die vergangene Performance stellt keinen Indikator für die laufende und zukünftige Entwicklung dar. Die Performancedaten lassen die bei der Ausgabe und Rücknahme der Anteile allenfalls erhobenen Kommissionen und Kosten unberücksichtigt.

## Anlagestrategie

- Anlagen in alle vom BVG zugelassenen Anlagekategorien (strategischer Aktienanteil: 25%)
- Aktive Asset Allocation
- Begrenzung für Beteiligungspapiere: 35%, Begrenzung für Fremdwährungen: 30%
- Durchschnittliche Ratingqualität der Obligationen: mindestens A
- Umsetzung mittels Einsatz artreiner Anlagegruppen
- Empfohlene Schwankungsreserven: über 10%

## Produkteinformationen

Valorennummer	1245601
ISIN	CH0012456015
Bloomberg Ticker	SWABM25 SW
Benchmark	customized
Währung	CHF
Lancierungsdatum	1.10.2001
Lancierungspreis	100.00
Jahresabschluss	30.09.
Ausgabe/Rücknahme	täglich
Annahmeschluss	14.00 Uhr

### Asset Manager \*

- Taktische Asset Allocation:

Swiss Life Asset Management AG

- Eingesetzte artreine Anlagegruppen:

Diverse gemäss Swiss Life Best Select Invest Plus®

### Externe Beratung

PPCmetrics erbringt innerhalb der artreinen Anlagegruppen folgende Dienstleistungen: Beratung betreffend geeigneter Mandatsstruktur, Unterstützung bei der Selektion geeigneter Asset Manager sowie Unterstützung bei der laufenden Überwachung des Asset Managers und Beurteilung der Anlageresultate

Kurspublikationen Bloomberg: ASSL  
[www.swisslife.ch/anlagestiftung](http://www.swisslife.ch/anlagestiftung)

### Betriebsaufwandquote TER<sub>KGAST</sub> \*\*

- ex ante 0.52%

- ex post per 30.09.2013 0.52%

Ausgabe-/Rücknahmekommission keine

Ausschüttungspraxis Thesaurierung

\* Die Auswahl der Manager, deren permanente Überwachung und die gesamte Prozessbegleitung erfolgen nach objektiven Kriterien und bester institutioneller Praxis durch Swiss Life Asset Management AG

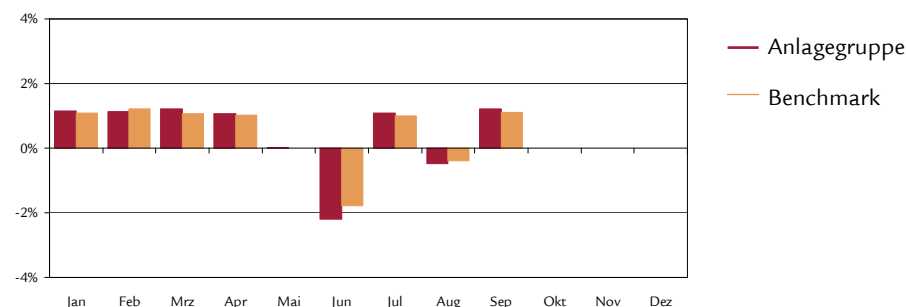
\*\* Die Betriebsaufwandquote TER<sub>KGAST</sub> deckt sämtliche Kosten mit Ausnahme der Transaktionskosten und der transaktionsbezogenen steuerlichen Abgaben ab

## Indexierte Wertentwicklung und Performances



	1M	3M	1J	3J	5J	p.a. seit
				p.a.	p.a.	1.10.01
Performance Anlagegruppe (in %)	1.21	1.82	5.47	4.92	4.68	3.14
Performance Benchmark (in %)	1.12	1.74	5.65	4.92	4.84	3.78
	YTD	2012	2011	2010	2009	2008
Performance Anlagegruppe (in %)	4.25	8.47	1.71	2.98	9.84	-8.51
Performance Benchmark (in %)	4.36	7.64	2.54	3.34	9.82	-6.72

## Monatliche Performance



## Statistische Angaben (annualisiert)

	1J	3J	5J	seit
				1.10.01
Volatilität Anlagegruppe (in %)	3.48	3.07	4.30	4.05
Volatilität Benchmark (in %)	3.05	2.78	4.19	3.93
Tracking Error (in %)	0.49	0.49	0.60	0.63
Sharpe Ratio	1.52	1.54	1.00	0.54
Korrelation	1.00	0.99	0.99	0.99

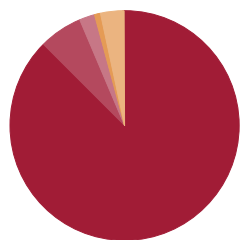
## Kennzahlen

	31.12.2012	30.09.2013
Vermögen in Mio. CHF	134.9	190.6
Nettoinventarwert pro Anspruch in CHF	139.02	144.93

## Portfeuillestruktur nach Anlagekategorien

	Anlagegruppe	Benchmark	BW2-Max.
Liquide Mittel	4.9%	2%	
Obligationen CHF Inland	19.9%	24%	
Obligationen CHF Ausland	13.4%	13%	
Obligationen Global (CHF hedged)	20.1%	21%	
Aktien Schweiz	13.5%	13%	
Aktien Ausland	12.4%	12%	
Immobilien Schweiz	15.8%	15%	30%
<b>Total</b>	<b>100.0%</b>	<b>100%</b>	
<hr/>			
Total Aktien (In- und Ausland)	25.9%	25%	50%
Total Fremdwährungen	12.4%	12%	30%

## Portfeuillestruktur nach Währungen



■ CHF	87.6%
■ USD	6.1%
■ EUR	2.0%
■ JPY	1.0%
■ Übrige	3.3%

## Benchmarkzusammensetzung

Citigroup CHF 1 M Euro Depo	2.0%
SBI Domestic AAA - BBB	24.0%
SBI Foreign AAA - BBB	13.0%
Barclays Gl. Agg. Treas. ex CH (CHF hedged)	12.6%
Barclays Gl. Agg. Corp. TR (CHF hedged)	8.4%
Swiss Performance Index	13.0%
MSCI World, ex CH, in CHF	9.6%
MSCI World Small Cap, in CHF	1.8%
MSCI World Emerging Markets, in CHF	0.6%
KGAST Immo-Index	15.0%

### Disclaimer

Die vorliegende Publikation begründet weder eine Aufforderung noch eine Empfehlung zum Erwerb oder Verkauf von Anlageinstrumenten sondern dient lediglich zu Informationszwecken. Sämtliche Dokumente, welche die rechtliche Grundlage für eine allfällige Investition bilden, können kostenlos bei der Anlagestiftung Swiss Life, Postfach, 8022 Zürich, Tel. 043 284 79 79 bezogen werden. Der Kreis der Anleger ist auf in der Schweiz domizilierte steuerbefreite Einrichtungen der 2. Säule und der Säule 3a sowie patronale Wohlfahrtsfonds beschränkt.

Die vergangene Performance stellt keinen Indikator für die laufende und zukünftige Entwicklung dar. Die Performancedaten lassen die bei der Ausgabe und Rücknahme der Anteile allenfalls erhobenen Kommissionen und Kosten unberücksichtigt.

# Anlagestiftung Swiss Life BVG-Mix 35



## Anlagestrategie

- Anlagen in alle vom BVG zugelassenen Anlagekategorien (strategischer Aktienanteil: 35%)
- Aktive Asset Allocation
- Begrenzung für Beteiligungspapiere: 45%, Begrenzung für Fremdwährungen: 30%
- Durchschnittliche Ratingqualität der Obligationen: mindestens A
- Umsetzung mittels Einsatz artreiner Anlagegruppen
- Empfohlene Schwankungsreserven: über 15%

## Produkteinformationen

Valorenummer	1245606
ISIN	CH0012456064
Bloomberg Ticker	SWABM35 SW
Benchmark	customized
Währung	CHF
Lancierungsdatum	1.10.2001
Lancierungspreis	100.00
Jahresabschluss	30.09.
Ausgabe/Rücknahme	täglich
Annahmeschluss	14.00 Uhr

### Asset Manager \*

- Taktische Asset Allocation:

Swiss Life Asset Management AG

- Eingesetzte artreine Anlagegruppen:

Diverse gemäss Swiss Life Best Select Invest Plus®

### Externe Beratung

PPCmetrics erbringt innerhalb der artreinen Anlagegruppen folgende Dienstleistungen: Beratung betreffend geeigneter Mandatsstruktur, Unterstützung bei der Selektion geeigneter Asset Manager sowie Unterstützung bei der laufenden Überwachung des Asset Managers und Beurteilung der Anlageresultate

Kurspublikationen Bloomberg: ASSL  
[www.swisslife.ch/anlagestiftung](http://www.swisslife.ch/anlagestiftung)

Betriebsaufwandquote TER<sub>KGAST</sub> \*\*

- ex ante 0.54%

- ex post per 30.09.2013 0.55%

Ausgabe-/Rücknahmekommission keine

Ausschüttungspraxis Thesaurierung

\* Die Auswahl der Manager, deren permanente Überwachung und die gesamte Prozessbegleitung erfolgen nach objektiven Kriterien und bester institutioneller Praxis durch Swiss Life Asset Management AG

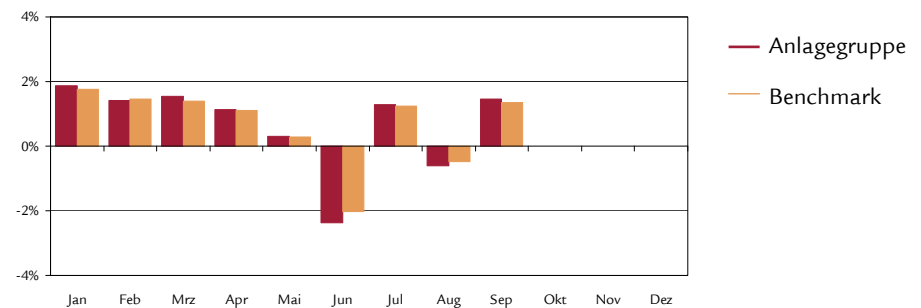
\*\* Die Betriebsaufwandquote TER<sub>KGAST</sub> deckt sämtliche Kosten mit Ausnahme der Transaktionskosten und der transaktionsbezogenen steuerlichen Abgaben ab

## Indexierte Wertentwicklung und Performances



	1M	3M	1J	3J	5J	p.a. seit
				p.a.	p.a.	1.10.01
Performance Anlagegruppe (in %)	1.46	2.15	7.66	5.61	4.80	3.13
Performance Benchmark (in %)	1.34	2.10	7.63	5.58	4.94	3.81
	YTD	2012	2011	2010	2009	2008
Performance Anlagegruppe (in %)	6.14	9.58	0.40	2.94	11.56	-13.51
Performance Benchmark (in %)	6.16	8.71	1.23	3.30	11.79	-11.66

## Monatliche Performance



## Statistische Angaben (annualisiert)

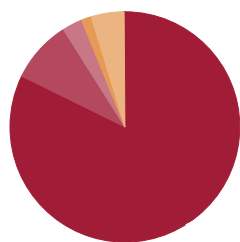
	1J	3J	5J	seit
Volatilität Anlagegruppe (in %)	4.08	3.91	5.43	5.30
Volatilität Benchmark (in %)	3.68	3.64	5.37	5.19
Tracking Error (in %)	0.44	0.47	0.58	0.67
Sharpe Ratio	1.80	1.37	0.81	0.41
Korrelation	1.00	0.99	0.99	0.99

## Kennzahlen

	31.12.2012	30.09.2013
Vermögen in Mio. CHF	50.2	71.8
Nettoinventarwert pro Anspruch in CHF	136.31	144.68

**Portfeuillestruktur nach Anlagekategorien**

	Anlagegruppe	Benchmark	BW2-Max.
Liquide Mittel	5.0%	2%	
Obligationen CHF Inland	16.1%	20%	
Obligationen CHF Ausland	12.0%	12%	
Obligationen Global (CHF hedged)	16.9%	18%	
Aktien Schweiz	18.4%	18%	
Aktien Ausland	17.8%	17%	
Immobilien Schweiz	13.8%	13%	30%
<b>Total</b>	<b>100.0%</b>	<b>100%</b>	
<hr/>			
Total Aktien (In- und Ausland)	36.2%	35%	50%
Total Fremdwährungen	17.8%	17%	30%

**Portfeuillestruktur nach Währungen**


CHF	82.2%
USD	8.8%
EUR	2.9%
JPY	1.5%
Übrige	4.6%

**Benchmarkzusammensetzung**

Citigroup CHF 1 M Euro Depo	2.00%
SBI Domestic AAA - BBB	20.00%
SBI Foreign AAA - BBB	12.00%
Barclays Gl. Agg. Treas. ex CH (CHF hedged)	10.80%
Barclays Gl. Agg. Corp. TR (CHF hedged)	7.20%
Swiss Performance Index	18.00%
MSCI World, ex CH, in CHF	13.60%
MSCI World Small Cap, in CHF	2.55%
MSCI World Emerging Markets, in CHF	0.85%
KGAST Immo-Index	13.00%

**Disclaimer**

Die vorliegende Publikation begründet weder eine Aufforderung noch eine Empfehlung zum Erwerb oder Verkauf von Anlageinstrumenten sondern dient lediglich zu Informationszwecken. Sämtliche Dokumente, welche die rechtliche Grundlage für eine allfällige Investition bilden, können kostenlos bei der Anlagestiftung Swiss Life, Postfach, 8022 Zürich, Tel. 043 284 79 79 bezogen werden. Der Kreis der Anleger ist auf in der Schweiz domizillierte steuerbefreite Einrichtungen der 2. Säule und der Säule 3a sowie patronale Wohlfahrtsfonds beschränkt.

Die vergangene Performance stellt keinen Indikator für die laufende und zukünftige Entwicklung dar. Die Performancedaten lassen die bei der Ausgabe und Rücknahme der Anteile allenfalls erhobenen Kommissionen und Kosten unberücksichtigt.

# Anlagestiftung Swiss Life BVG-Mix 45



## Anlagestrategie

- Anlagen in alle vom BVG zugelassenen Anlagekategorien (strategischer Aktienanteil: 45%)
- Aktive Asset Allocation
- Begrenzung für Beteiligungspapiere: 50%, Begrenzung für Fremdwährungen: 30%
- Durchschnittliche Ratingqualität der Obligationen: mindestens A
- Umsetzung mittels Einsatz artreiner Anlagegruppen
- Empfohlene Schwankungsreserven: über 20%

## Produkteinformationen

Valorennummer	1245607
ISIN	CH0012456072
Bloomberg Ticker	SWABM45 SW
Benchmark	customized
Währung	CHF
Lancierungsdatum	1.10.2001
Lancierungspreis	100.00
Jahresabschluss	30.09.
Ausgabe/Rücknahme	täglich
Annahmeschluss	14.00 Uhr

### Asset Manager \*

- Taktische Asset Allocation:  
Swiss Life Asset Management AG
- Eingesetzte artreine Anlagegruppen:  
Diverse gemäss Swiss Life Best Select Invest Plus®

### Externe Beratung

PPCmetrics erbringt innerhalb der artreinen Anlagegruppen folgende Dienstleistungen: Beratung betreffend geeigneter Mandatsstruktur, Unterstützung bei der Selektion geeigneter Asset Manager sowie Unterstützung bei der laufenden Überwachung des Asset Managers und Beurteilung der Anlageresultate

Kurspublikationen Bloomberg: ASSL  
[www.swisslife.ch/anlagestiftung](http://www.swisslife.ch/anlagestiftung)

### Betriebsaufwandquote TER<sub>KGAST</sub> \*\*

- ex ante	0.56%
- ex post per 30.09.2013	0.57%
Ausgabe-/Rücknahmekommission	keine
Ausschüttungspraxis	Thesaurierung

\* Die Auswahl der Manager, deren permanente Überwachung und die gesamte Prozessbegleitung erfolgen nach objektiven Kriterien und bester institutioneller Praxis durch Swiss Life Asset Management AG

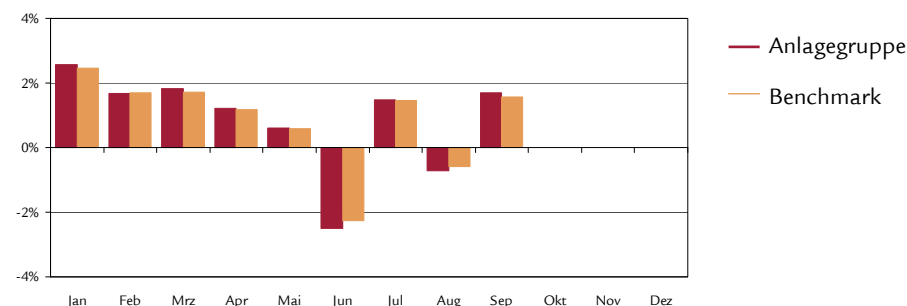
\*\* Die Betriebsaufwandquote TER<sub>KGAST</sub> deckt sämtliche Kosten mit Ausnahme der Transaktionskosten und der transaktionsbezogenen steuerlichen Abgaben ab

## Indexierte Wertentwicklung und Performances



	1M	3M	1J	3J	5J	p.a. seit
				p.a.	p.a.	1.10.01
Performance Anlagegruppe (in %)	1.70	2.47	9.78	6.24	4.83	3.01
Performance Benchmark (in %)	1.57	2.45	9.64	6.23	5.02	3.81
	YTD	2012	2011	2010	2009	2008
Performance Anlagegruppe (in %)	8.05	10.62	-0.97	2.86	13.24	-18.35
Performance Benchmark (in %)	7.99	9.79	-0.09	3.24	13.79	-16.47

## Monatliche Performance



## Statistische Angaben (annualisiert)

	1J	3J	5J	seit
				1.10.01
Volatilität Anlagegruppe (in %)	4.69	4.85	6.69	6.65
Volatilität Benchmark (in %)	4.38	4.60	6.67	6.58
Tracking Error (in %)	0.35	0.45	0.60	0.74
Sharpe Ratio	1.99	1.23	0.66	0.31
Korrelation	1.00	1.00	1.00	0.99

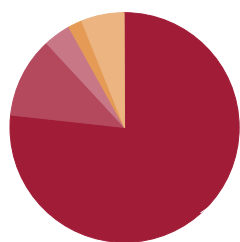
## Kennzahlen

	31.12.2012	30.09.2013
Vermögen in Mio. CHF	55.1	60.1
Nettoinventarwert pro Anspruch in CHF	132.09	142.72

### Portefeuillestruktur nach Anlagekategorien

	Anlagegruppe	Benchmark	BV2-Max.
Liquide Mittel	5.0%	2%	
Obligationen CHF Inland	11.6%	16%	
Obligationen CHF Ausland	11.0%	11%	
Obligationen Global (CHF hedged)	13.4%	15%	
Aktien Schweiz	23.4%	23%	
Aktien Ausland	23.4%	22%	
Immobilien Schweiz	12.2%	11%	30%
<b>Total</b>	<b>100.0%</b>	<b>100%</b>	
<hr/>			
Total Aktien (In- und Ausland)	46.8%	45%	50%
Total Fremdwährungen	23.4%	22%	30%

### Portefeuillestruktur nach Währungen



■ CHF	76.6%
■ USD	11.5%
■ EUR	3.8%
■ JPY	2.0%
■ Übrige	6.1%

### Benchmarkzusammensetzung

Citigroup CHF 1 M Euro Depo	2.0%
SBI Domestic AAA - BBB	16.0%
SBI Foreign AAA - BBB	11.0%
Barclays Gl. Agg. Treas. ex CH (CHF hedged)	9.0%
Barclays Gl. Agg. Corp. TR (CHF hedged)	6.0%
Swiss Performance Index	23.0%
MSCI World, ex CH, in CHF	17.6%
MSCI World Small Cap, in CHF	3.3%
MSCI World Emerging Markets, in CHF	1.1%
KGAST Immo-Index	11.0%

#### Disclaimer

Die vorliegende Publikation begründet weder eine Aufforderung noch eine Empfehlung zum Erwerb oder Verkauf von Anlageinstrumenten sondern dient lediglich zu Informationszwecken. Sämtliche Dokumente, welche die rechtliche Grundlage für eine allfällige Investition bilden, können kostenlos bei der Anlagestiftung Swiss Life, Postfach, 8022 Zürich, Tel. 043 284 79 79 bezogen werden. Der Kreis der Anleger ist auf in der Schweiz domizillierte steuerbefreite Einrichtungen der 2. Säule und der Säule 3a sowie patronale Wohlfahrtsfonds beschränkt.

Die vergangene Performance stellt keinen Indikator für die laufende und zukünftige Entwicklung dar. Die Performancedaten lassen die bei der Ausgabe und Rücknahme der Anteile allenfalls erhobenen Kommissionen und Kosten unberücksichtigt..



# Anlagestiftung Swiss Life Obligationen CHF Inland PM



## Anlagestrategie

- Anlagen in auf CHF lautende Forderungspapiere von Schuldern mit Domizil in der Schweiz
- Aktive Titelselektion, Durationsteuerung und Zinskurvenpositionierung
- Schuldnerbegrenzung: 10% (Ausnahmen: Pfandbriefinstitute 25%, Bund ohne Begrenzung)
- Durchschnittliche Ratingqualität: mindestens A+
- Umsetzung mittels Einsatz des Swiss Life iFunds (CH) Bond Swiss Francs Domestic (CHF)

## Produkteinformationen

Valorennummer	3026053
ISIN	CH0030260530
Bloomberg Ticker	SLOCIPM SW
Benchmark	SBI Domestic AAA - BBB TR
Währung	CHF
Lancierungsdatum	31.05.2007
Lancierungspreis	100.00
Jahresabschluss	30.09.
Ausgabe/Rücknahme	täglich
Annahmeschluss *	14.30 Uhr

Asset Manager gemäss

Swiss Life Best Select Invest Plus® \*\*

Swiss Life Asset Management AG

Überwachung Asset Manager

PPCmetrics unterstützt die laufende Überwachung des Asset Managers sowie die Beurteilung der Anlageresultate

Kurspublikationen Bloomberg: ASSL  
www.swisslife.ch/anlagestiftung

Betriebsaufwandquote TER<sub>KGAST</sub> \*\*\*

- ex ante 0.08%

- ex post per 30.09.2013 0.08%

Ausgabe-/Rücknahmekommission keine

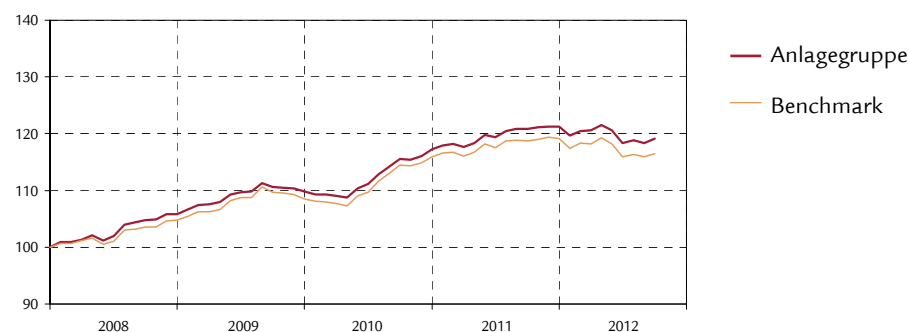
Ausschüttungspraxis Thesaurierung

\* Erwerb dieser Tranche nur im Rahmen eines Vermögensverwaltungsmandates bei Swiss Life Asset Management AG möglich

\*\* Die Auswahl der Manager, deren permanente Überwachung und die gesamte Prozessbegleitung erfolgen nach objektiven Kriterien und bester institutioneller Praxis durch Swiss Life Asset Management AG

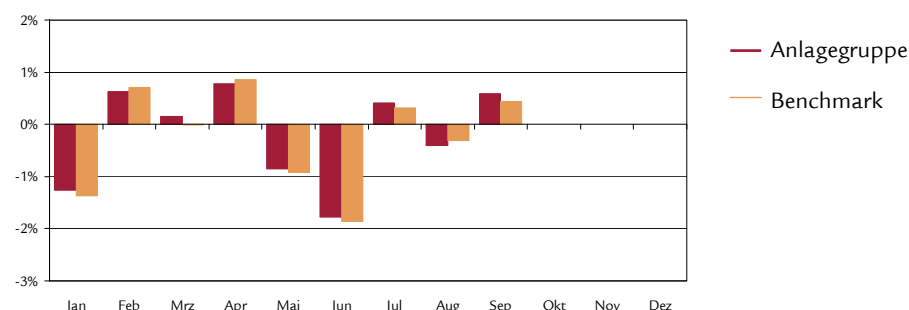
\*\*\* Die Betriebsaufwandquote TER<sub>KGAST</sub> deckt sämtliche Kosten mit Ausnahme der Transaktionskosten und der transaktionsbezogenen steuerlichen Abgaben ab

## Indexierte Wertentwicklung und Performances



	1M	3M	1J	3J	5J	p.a. seit
				p.a.	p.a.	31.05.07
Performance Anlagegruppe (in %)	0.58	0.59	-1.45	2.49	4.26	4.21
Performance Benchmark (in %)	0.44	0.44	-1.92	2.02	3.85	3.96
	YTD	2012	2011	2010	2009	2008
Performance Anlagegruppe (in %)	-1.76	3.40	6.72	3.74	5.88	7.37
Performance Benchmark (in %)	-2.16	2.65	6.90	3.64	4.69	8.08

## Monatliche Performance



## Statistische Angaben (annualisiert)

	1J	3J	5J	seit
				31.05.07
Volatilität Anlagegruppe (in %)	2.78	2.57	2.97	2.89
Volatilität Benchmark (in %)	2.88	2.76	3.15	3.08
Tracking Error (in %)	0.34	0.36	0.49	0.54
Sharpe Ratio	-0.53	0.92	1.32	1.16
Korrelation	0.99	0.99	0.99	0.99

## Kennzahlen

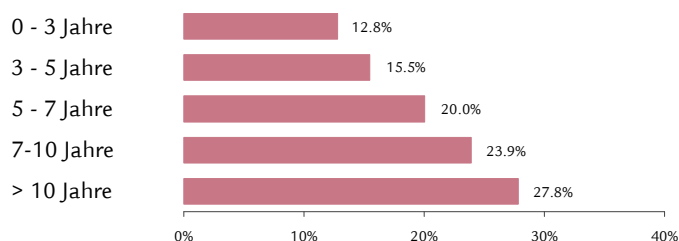
	31.12.2012	30.09.2013
Vermögen in Mio. CHF	391.0	326.0
Nettoinventarwert pro Anspruch in CHF	132.19	129.86

### Portefeuillestruktur nach Schuldnerkategorien und Angaben zur Duration und Rendite auf Verfall

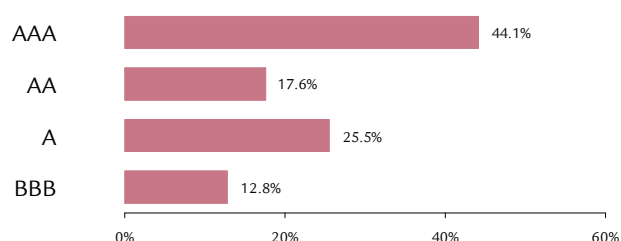
	Anlagegruppe	Benchmark
Eidgenossenschaft	17.7%	33.4%
Kantone, Städte	12.6%	9.6%
Pfandbriefinstitute	19.7%	27.9%
Banken, Finanzgesellschaften	18.3%	14.6%
Supranationale	0.0%	2.0%
Industrie, Energie, Übrige	32.0%	12.5%
Liquide Mittel	-0.3%	-
Total	100.0%	100.0%
<hr/>		
Modified Duration <sup>1)</sup>	7.1	7.2
Theoretische Rendite auf Verfall <sup>1)</sup>	1.5%	1.3%

<sup>1)</sup> unter Berücksichtigung der Derivate

### Fälligkeitsstruktur der Anlagen



### Anlagen nach Rating<sup>2)</sup>



<sup>2)</sup> Rating nach Verfügbarkeit in der Reihenfolge S&P, Moody's, Swiss Life AM

### Grösste Schuldner und Rating<sup>3)</sup>

Eidgenossenschaft	17.7%	AAA
Pfandbriefbank	10.9%	AAA
Pfandbriefzentrale	8.8%	AAA
Stadt Zürich	2.2%	AA
Aargauische Kantonalbank	2.1%	AAA

<sup>3)</sup> Rating nach Verfügbarkeit in der Reihenfolge S&P, Moody's, Swiss Life AM

### Disclaimer

Die vorliegende Publikation begründet weder eine Aufforderung noch eine Empfehlung zum Erwerb oder Verkauf von Anlageinstrumenten sondern dient lediglich zu Informationszwecken. Sämtliche Dokumente, welche die rechtliche Grundlage für eine allfällige Investition bilden, können kostenlos bei der Anlagestiftung Swiss Life, Postfach, 8022 Zürich, Tel. 043 284 79 79 bezogen werden. Der Kreis der Anleger ist auf in der Schweiz domizilierte steuerbefreite Einrichtungen der 2. Säule und der Säule 3a sowie patronale Wohlfahrtsfonds beschränkt, welche ein Vermögensverwaltungsvertrag mit Swiss Life Asset Management AG abgeschlossen haben.

Die vergangene Performance stellt keinen Indikator für die laufende und zukünftige Entwicklung dar. Die Performancedaten lassen die bei der Ausgabe und Rücknahme der Anteile allenfalls erhobenen Kommissionen und Kosten unberücksichtigt.

# Anlagestiftung Swiss Life

## Obligationen CHF Ausland PM



### Anlagestrategie

- Anlagen in auf CHF lautende Forderungspapiere von Schuldern, die vorwiegend im Ausland domiziliert sind
- Aktive Titelselektion, Durationsteuerung und Zinskurvenpositionierung
- Schuldnerbegrenzung: 20% (Ausnahme: sofern in der Benchmark mit min. 16,6% vertreten, max. 120% der Benchmarkgewichtung)
- Durchschnittliche Ratingqualität: mindestens A+
- Umsetzung mittels Einsatz des Swiss Life iFunds (CH) Bond Swiss Francs Foreign (CHF)

### Produkteinformationen

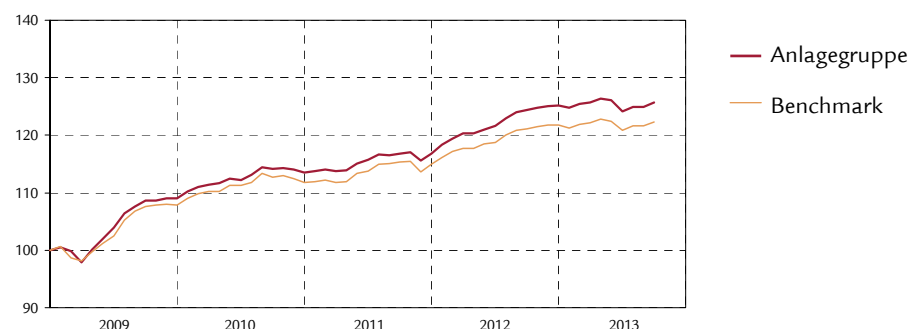
Valorennummer	3026054
ISIN	CH0030260548
Bloomberg Ticker	SLOCAPM SW
Benchmark	SBI Foreign AAA - BBB TR
Währung	CHF
Lancierungsdatum	31.05.2007
Lancierungspreis	100.00
Jahresabschluss	30.09.
Ausgabe/Rücknahme	täglich
Annahmeschluss *	14.30 Uhr
Asset Manager gemäss	Swiss Life Best Select Invest Plus® **
Überwachung Asset Manager	Swiss Life Asset Management AG
PPCmetrics unterstützt die laufende Überwachung des Asset Managers sowie die Beurteilung der Anlageresultate	
Kurspublikationen	Bloomberg: ASSL www.swisslife.ch/anlagestiftung
Betriebsaufwandquote TER <sub>KGAST</sub> ***	
- ex ante	0.08%
- ex post per 30.09.2013	0.08%
Ausgabe-/Rücknahmekommission	keine
Ausschüttungspraxis	Thesaurierung

\* Erwerb dieser Tranche nur im Rahmen eines Vermögensverwaltungsmandates bei Swiss Life Asset Management AG möglich

\*\* Die Auswahl der Manager, deren permanente Überwachung und die gesamte Prozessbegleitung erfolgen nach objektiven Kriterien und bester institutioneller Praxis durch Swiss Life Asset Management AG

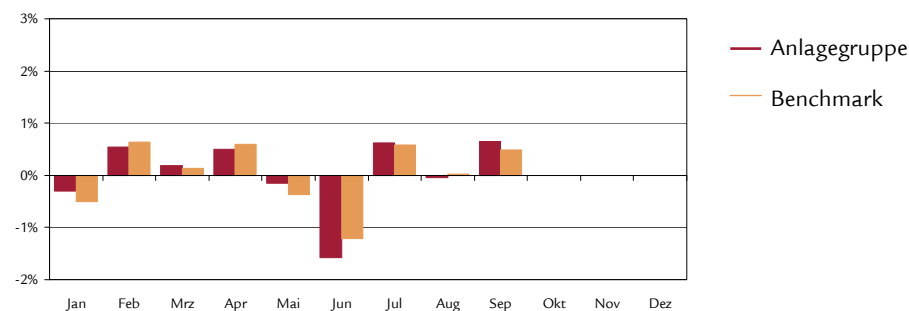
\*\*\* Die Betriebsaufwandquote TER<sub>KGAST</sub> deckt sämtliche Kosten mit Ausnahme der Transaktionskosten und der transaktionsbezogenen steuerlichen Abgaben ab

### Indexierte Wertentwicklung und Performances



	1M	3M	1J	3J	5J	p.a. seit
				p.a.	p.a.	31.05.07
Performance Anlagegruppe (in %)	0.67	1.29	1.27	3.46	4.95	3.57
Performance Benchmark (in %)	0.48	1.10	0.93	2.72	4.56	3.50
	YTD	2012	2011	2010	2009	2008
Performance Anlagegruppe (in %)	0.56	7.43	2.99	4.37	9.22	-1.69
Performance Benchmark (in %)	0.36	6.01	2.73	3.67	7.88	1.10

### Monatliche Performance



### Statistische Angaben (annualisiert)

	1J	3J	5J	seit
				31.05.07
Volatilität Anlagegruppe (in %)	2.11	2.08	3.71	3.73
Volatilität Benchmark (in %)	1.90	2.11	3.33	3.38
Tracking Error (in %)	0.56	0.57	1.61	1.52
Sharpe Ratio	0.59	1.59	1.23	0.73
Korrelation	0.97	0.96	0.90	0.91

### Kennzahlen

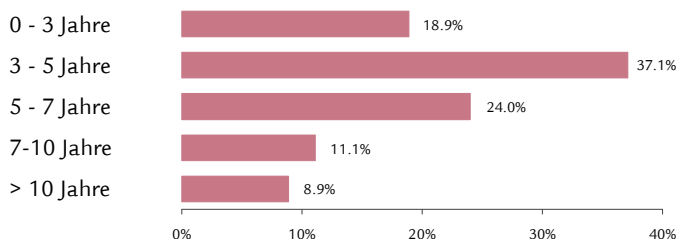
	31.12.2012	30.09.2013
Vermögen in Mio. CHF	287.1	183.9
Nettoinventarwert pro Anspruch in CHF	124.16	124.86

### Portfeuillestruktur nach Schuldnerkategorien Angaben zur Duration und Rendite auf Verfall

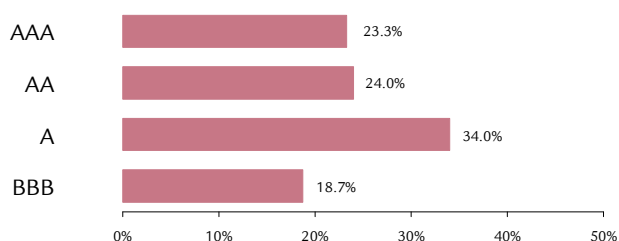
	Anlagegruppe	Benchmark
Banken, Finanzgesellschaften	63.3%	61.2%
Staaten, Provinzen	8.1%	16.2%
Supranationale	7.3%	6.5%
Industrie, Energie, Übrige	23.0%	16.1%
Liquide Mittel	-1.7%	-
<b>Total</b>	<b>100.0%</b>	<b>100.0%</b>
Modified Duration <sup>1)</sup>	4.9	4.5
Theoretische Rendite auf Verfall <sup>1)</sup>	1.4%	1.3%

<sup>1)</sup>unter Berücksichtigung der Derivate

### Fälligkeitsstruktur der Anlagen



### Anlagen nach Rating<sup>2)</sup>



<sup>2)</sup>Rating nach Verfügbarkeit in der Reihenfolge S&P, Moody's, Swiss Life AM

### Grösste Schuldner und Rating<sup>3)</sup>

Schuldner	Anteil	Rating
European Investment Bank	3.6%	AAA
General Electric	2.9%	AA+
Bank Nederlandse Gemeenten	2.6%	AAA
Österreichische Kontrollbank	2.5%	AA+
Petroleos Mexico	2.1%	BBB

<sup>3)</sup>Rating nach Verfügbarkeit in der Reihenfolge S&P, Moody's, Swiss Life AM

### Portfeuillestruktur nach Ländern/Regionen

	Anlagegruppe	Benchmark
USA / Kanada	16.5%	11.1%
Japan	0.0%	0.3%
Niederlande	8.5%	11.6%
Schweden	7.9%	4.5%
Frankreich	7.4%	14.5%
Deutschland	6.6%	8.7%
Österreich	6.2%	10.3%
United Kingdom	4.8%	2.5%
PIIGS	0.0%	3.5%
Übriges Europa	9.0%	13.3%
Übrige	27.0%	13.1%
Supranationale	7.8%	6.6%
Liquide Mittel	-1.7%	-
<b>Total</b>	<b>100.0%</b>	<b>100.0%</b>

### Disclaimer

Die vorliegende Publikation begründet weder eine Aufforderung noch eine Empfehlung zum Erwerb oder Verkauf von Anlageinstrumenten sondern dient lediglich zu Informationszwecken. Sämtliche Dokumente, welche die rechtliche Grundlage für eine allfällige Investition bilden, können kostenlos bei der Anlagestiftung Swiss Life, Postfach, 8022 Zürich, Tel. 043 284 79 79 bezogen werden. Der Kreis der Anleger ist auf in der Schweiz domizilierte steuerbefreite Einrichtungen der 2. Säule und der Säule 3a sowie patronale Wohlfahrtsfonds beschränkt, welche ein Vermögensverwaltungsvertrag mit Swiss Life Asset Management AG abgeschlossen haben.

Die vergangene Performance stellt keinen Indikator für die laufende und zukünftige Entwicklung dar. Die Performancedaten lassen die bei der Ausgabe und Rücknahme der Anteile allenfalls erhobenen Kommissionen und Kosten unberücksichtigt.

# Anlagestiftung Swiss Life

## Obligationen Global PM (CHF hedged)



### Anlagestrategie

- Anlagen in auf Fremdwährungen lautende Forderungspapiere von Schuldern mit Domizil im In- oder Ausland (seit 1.1.2011 CHF hedged)
- Aktive Titelselektion, Durationsteuerung und Zinskurvenpositionierung
- Schuldnerbegrenzung: 15% (Ausnahme: sofern in der Benchmark mit min. 12,5% vertreten, max. 120% der Benchmarkgewichtung)
- Durchschnittliche Ratingqualität: mindestens A
- Umsetzung mittels Einsatz Swiss Life iFunds (CH) Bond Global Government+ (CHF hedged) und Swiss Life iFunds (CH) Bond Global Corporates (CHF hedged)

### Produkteinformationen

Valorennummer	3026055
ISIN	CH0030260555
Bloomberg Ticker	SLOFGPM SW
Benchmark *	40% Barclays Gl. Agg. Corp. 60% Barclays Gl. Agg. Treas. ex CH (Indices CHF hedged)
Währung	CHF
Lancierungsdatum	31.05.2007
Lancierungspreis	100.00
Jahresabschluss	30.09.
Ausgabe/Rücknahme	täglich
Annahmeschluss **	14.30 Uhr
Asset Manager gemäss Swiss Life Best Select Invest Plus® *** Swiss Life Asset Management AG	
Überwachung Asset Manager PPCmetrics unterstützt die laufende Überwachung des Asset Managers sowie die Beurteilung der Anlageresultate	
Kurspublikationen	Bloomberg: ASSL www.swisslife.ch/anlagestiftung
Betriebsaufwandquote TER <sub>KGAST</sub> ****	
- ex ante	0.15%
- ex post per 30.09.2013	0.15%
Ausgabe-/Rücknahmekommission	keine
Ausschüttungspraxis	Thesaurierung

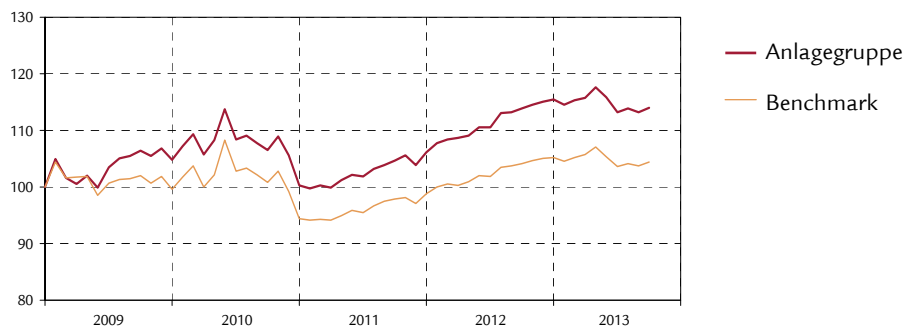
\* bis 30.06.12 60% Citigroup WGBI, ex CH (CHF hedged)

\*\* Erwerb dieser Tranche nur im Rahmen eines Vermögensverwaltungsmandates bei Swiss Life Asset Management AG möglich

\*\*\* Die Auswahl der Manager, deren permanente Überwachung und die gesamte Prozessbegleitung erfolgen nach objektiven Kriterien und bester institutioneller Praxis durch Swiss Life Asset Management AG

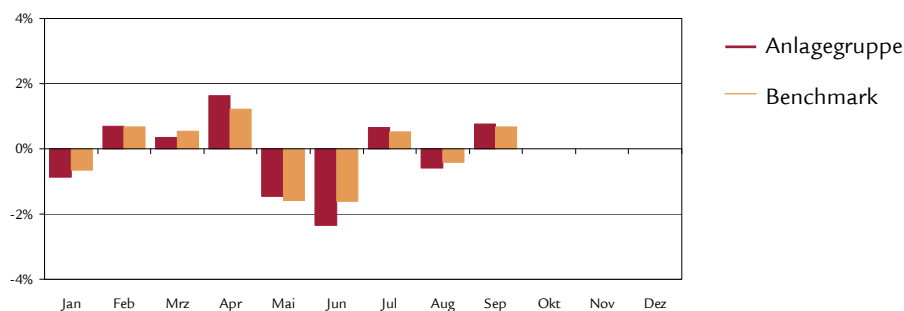
\*\*\*\* Die Betriebsaufwandquote TER<sub>KGAST</sub> deckt sämtliche Kosten mit Ausnahme der Transaktionskosten und der transaktionsbezogenen steuerlichen Abgaben ab

### Indexierte Wertentwicklung und Performances



	1M	3M	1J	3J	5J	p.a. seit
				p.a.	p.a.	31.05.07
Performance Anlagegruppe (in %)	0.75	0.80	0.14	2.29	2.83	2.10
Performance Benchmark (in %)	0.67	0.79	0.30	1.22	1.53	1.72
	YTD	2012	2011	2010	2009	2008
Performance Anlagegruppe (in %)	-1.27	8.82	5.91	-4.37	4.79	-1.01
Performance Benchmark (in %)	-0.69	6.47	4.65	-5.20	-0.41	4.22

### Monatliche Performance



### Statistische Angaben (annualisiert)

	1J	3J	5J	seit
				31.05.07
Volatilität Anlagegruppe (in %)	3.87	5.17	8.09	7.56
Volatilität Benchmark (in %)	3.15	4.69	7.92	7.48
Tracking Error (in %)	1.02	1.09	2.06	2.17
Sharpe Ratio	0.03	0.42	0.31	0.17
Korrelation	0.98	0.98	0.97	0.96

### Kennzahlen

	31.12.2012	30.09.2013
Vermögen in Mio. CHF	105.9	96.0
Nettoinventarwert pro Anspruch in CHF	115.56	114.09

# Anlagestiftung Swiss Life

## Obligationen Global PM (CHF hedged)

### Portefeuillestruktur nach Schuldnerkategorien

	Anlagegruppe	Benchmark
Industrie	25.4%	19.0%
Versorgungsbetriebe	4.8%	4.0%
Banken, Finanzgesellschaften	14.2%	17.0%
Staaten/Provinzen/Agencies	42.5%	60.0%
Supranationale	2.5%	0.0%
Liquide Mittel	9.2%	-
Währungsabsicherung	1.4%	-
Total	100.0%	100.0%

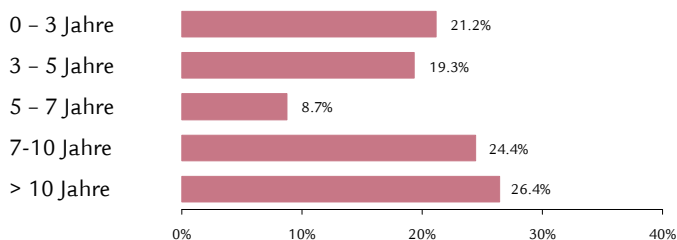
### Angaben zur Duration und Rendite auf Verfall

	Anlagegruppe		Benchmark	
	Anteil	Duration	Anteil	Duration
USD	47.1%	5.6	39.5%	5.2
EUR	27.6%	6.6	26.8%	6.5
JPY	15.3%	4.3	18.5%	7.2
GBP	8.9%	7.4	7.6%	8.7
Übrige	1.1%	0.0	7.6%	0.4
Total	100.0%		100.0%	

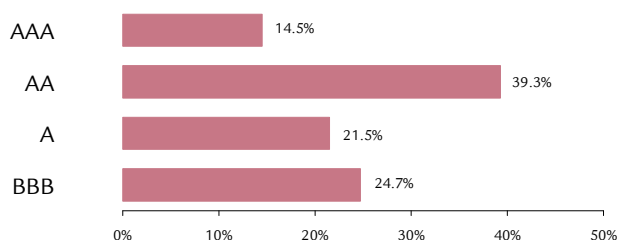
Modified Duration <sup>1)</sup>	6.5	6.2
Theoretische Rendite auf Verfall <sup>1)</sup>	2.5%	2.1%

<sup>1)</sup> vor Währungsabsicherung, unter Berücksichtigung der Derivate

### Fälligkeitsstruktur der Anlagen



### Anlagen nach Rating<sup>2)</sup>



<sup>2)</sup> Rating nach Verfügbarkeit in der Reihenfolge S&P, Moody's, Swiss Life AM

### Grösste Schuldner und Rating<sup>3)</sup>

Schuldner	Anteil	Rating
Japan Government	9.9%	AA+
United States Treasury Note/Bond	8.6%	AA-
United Kingdom Gilt	2.8%	AA+
Bundesrepublik Deutschland	2.4%	AAA
Frankreich	1.9%	AA+

<sup>3)</sup> Rating nach Verfügbarkeit in der Reihenfolge S&P, Moody's, Swiss Life AM

### Portefeuillestruktur nach Ländern/Regionen

	Anlagegruppe	Benchmark
USA / Kanada	32.1%	37.7%
Japan	10.2%	18.8%
Deutschland	7.1%	5.4%
United Kingdom	6.8%	8.6%
Niederlande	2.9%	2.6%
Frankreich	2.8%	6.8%
Schweiz	2.4%	0.7%
Schweden	2.0%	0.8%
PIIGS	4.3%	8.2%
Übriges Europa	8.5%	3.7%
Übrige	8.2%	6.7%
Supranationale	2.1%	-
Absicherung/Liquide Mittel	10.6%	-
Total	100.0%	100.0%

#### Disclaimer

Die vorliegende Publikation begründet weder eine Aufforderung noch eine Empfehlung zum Erwerb oder Verkauf von Anlageinstrumenten sondern dient lediglich zu Informationszwecken. Sämtliche Dokumente, welche die rechtliche Grundlage für eine allfällige Investition bilden, können kostenlos bei der Anlagestiftung Swiss Life, Postfach, 8022 Zürich, Tel. 043 284 79 79 bezogen werden. Der Kreis der Anleger ist auf in der Schweiz domizilierte steuerbefreite Einrichtungen der 2. Säule und der Säule 3a sowie patronale Wohlfahrtsfonds beschränkt, welche ein Vermögensverwaltungsvertrag mit Swiss Life Asset Management AG abgeschlossen haben.

Die vergangene Performance stellt keinen Indikator für die laufende und zukünftige Entwicklung dar. Die Performancedaten lassen die bei der Ausgabe und Rücknahme der Anteile allenfalls erhobenen Kommissionen und Kosten unberücksichtigt.

# Anlagestiftung Swiss Life

## Obligationen Global Staaten+ PM (CHF hedged)



### Anlagestrategie

- Anlagen in auf Fremdwährungen lautende Forderungspapiere von Staaten und staatsnahen Institutionen
- Aktive Titelselektion, Durationsteuerung und Zinskurvenpositionierung
- Schuldnerbegrenzung: 20% (Ausnahme: sofern in der Benchmark mit min. 16,6% vertreten, max. 120% der Benchmarkgewichtung)
- Durchschnittliche Ratingqualität: mindestens AA-
- Fremdwährungsrisiken werden zu mindestens 90% gegen Schweizerfranken abgesichert
- Umsetzung mittels Einsatz des Swiss Life iFunds (CH) Bond Global Government+ (CHF hedged)

### Produkteinformationen

Valorennummer	11956107
ISIN	CH0119561071
Bloomberg Ticker	SWLGS PM SW
Benchmark *	
Barclays Gl. Agg. Treas. ex CH (CHF hedged)	
Währung	CHF
Lancierungsdatum	14.12.2010
Lancierungspreis	100.00
Jahresabschluss	30.09.
Ausgabe/Rücknahme	täglich
Annahmeschluss **	14.30 Uhr
Asset Manager gemäss	
Swiss Life Best Select Invest Plus® ***	
Swiss Life Asset Management AG	
Überwachung Asset Manager	
PPCmetrics unterstützt die laufende Überwachung des Asset Managers sowie die Beurteilung der Anlageresultate	
Kurspublikationen	Bloomberg: ASSL
	www.swisslife.ch/anlagestiftung
Betriebsaufwandquote TER <sub>KGAST</sub> ****	
- ex ante	0.15%
- ex post per 30.09.2013	0.15%
Ausgabe-/Rücknahmekommission	keine
Ausschüttungspraxis	Thesaurierung

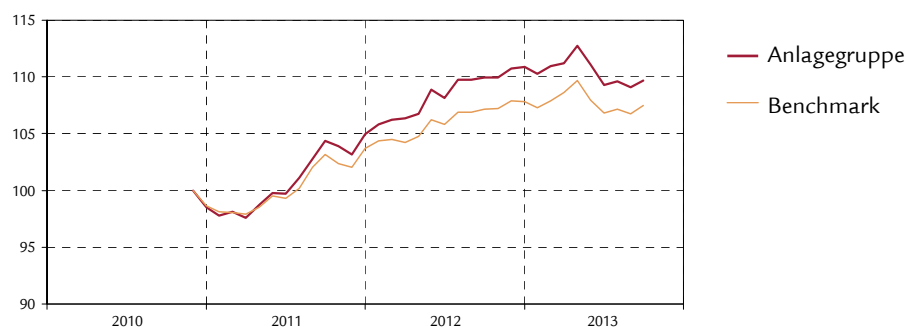
\* bis 30.06.12 Citigroup WGBI, ex CH (CHF hedged)

\*\* Erwerb dieser Tranche nur im Rahmen eines Vermögensverwaltungsmandates bei Swiss Life Asset Management AG möglich

\*\*\* Die Auswahl der Manager, deren permanente Überwachung und die gesamte Prozessbegleitung erfolgen nach objektiven Kriterien und bester institutioneller Praxis durch Swiss Life Asset Management AG

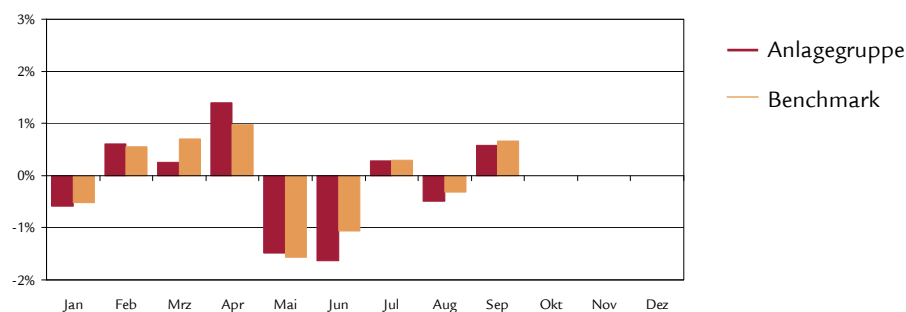
\*\*\*\* Die Betriebsaufwandquote TER<sub>KGAST</sub> deckt sämtliche Kosten mit Ausnahme der Transaktionskosten und der transaktionsbezogenen steuerlichen Abgaben ab

### Indexierte Wertentwicklung und Performances



	1M	3M	1J	3J p.a.	5J p.a.	p.a. seit 14.12.10
Performance Anlagegruppe (in %)	0.58	0.37	-0.26			3.31
Performance Benchmark (in %)	0.66	0.63	0.28			2.58
	YTD	2012	2011	2010	2009	2008
Performance Anlagegruppe (in %)	-1.10	5.65	6.57			
Performance Benchmark (in %)	-0.32	3.97	5.12			

### Monatliche Performance



### Statistische Angaben (annualisiert)

	1J	3J	5J	seit 14.12.10
Volatilität Anlagegruppe (in %)	3.11			3.32
Volatilität Benchmark (in %)	2.69			2.80
Tracking Error (in %)	0.93			1.05
Sharpe Ratio	-0.09			0.96
Korrelation	0.96			0.96

### Kennzahlen

	31.12.2012	30.09.2013
Vermögen in Mio. CHF	85.7	220.0
Nettoinventarwert pro Anspruch in CHF	110.90	109.68

# Anlagestiftung Swiss Life

## Obligationen Global Staaten+ PM (CHF hedged)

### Portfeuillestruktur nach Schuldnerkategorien

	Anlagegruppe	Benchmark
Staaten/Provinzen	70.8%	100.0%
Agencies	9.2%	0.0%
Supranationale	4.0%	0.0%
Übrige	0.0%	0.0%
Liquide Mittel	14.8%	-
Währungsabsicherung	1.2%	-
Total	100.0%	100.0%

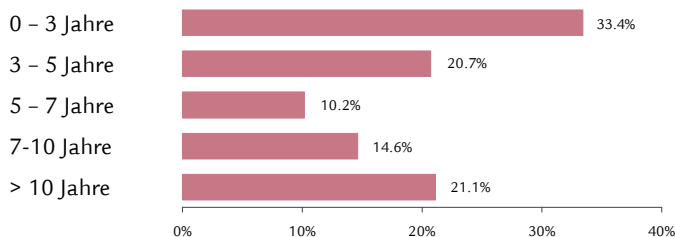
### Angaben zur Duration und Rendite auf Verfall

	Anlagegruppe		Benchmark	
	Anteil	Duration	Anteil	Duration
USD	29.9%	5.1	26.2%	4.9
EUR	30.8%	6.6	28.4%	6.3
JPY	28.9%	8.0	28.7%	7.8
GBP	9.4%	7.5	7.7%	9.2
Übrige	1.0%	0.0	9.0%	0.5
Total	100.0%		100.0%	

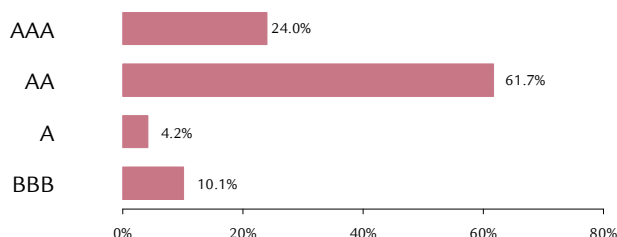
Modified Duration <sup>1)</sup>	6.6	6.5
Theoretische Rendite auf Verfall <sup>1)</sup>	1.5%	1.5%

<sup>1)</sup> vor Währungsabsicherung, unter Berücksichtigung der Derivate

### Fälligkeitsstruktur der Anlagen



### Anlagen nach Rating<sup>2)</sup>



<sup>2)</sup> Rating nach Verfügbarkeit in der Reihenfolge S&P, Moody's, Swiss Life AM

### Grösste Schuldner und Rating<sup>3)</sup>

Schuldner	Anteil	Rating
Japan Government	18.6%	AA+
United States Treasury Note/Bond	16.1%	AA-
United Kingdom Gilt	5.2%	AA+
Bundesrepublik Deutschland	4.4%	AAA
Frankreich	3.6%	AA+

<sup>3)</sup> Rating nach Verfügbarkeit in der Reihenfolge S&P, Moody's, Swiss Life AM

### Portfeuillestruktur nach Ländern/Regionen

	Anlagegruppe	Benchmark
Japan	18.6%	28.7%
USA / Kanada	18.7%	27.9%
Deutschland	6.1%	5.8%
United Kingdom	5.9%	7.7%
Frankreich	4.1%	6.7%
Belgien	3.5%	1.8%
Niederlande	3.0%	1.8%
Österreich	2.3%	1.1%
PIIGS	8.0%	10.5%
Übriges Europa	8.3%	2.6%
Übrige	1.6%	5.4%
Supranationale	3.9%	-
Absicherung/Liquide Mittel	16.0%	-
Total	100.0%	100.0%

### Disclaimer

Die vorliegende Publikation begründet weder eine Aufforderung noch eine Empfehlung zum Erwerb oder Verkauf von Anlageinstrumenten sondern dient lediglich zu Informationszwecken. Sämtliche Dokumente, welche die rechtliche Grundlage für eine allfällige Investition bilden, können kostenlos bei der Anlagestiftung Swiss Life, Postfach, 8022 Zürich, Tel. 043 284 79 79 bezogen werden. Der Kreis der Anleger ist auf in der Schweiz domizilierte steuerbefreite Einrichtungen der 2. Säule und der Säule 3a sowie patronale Wohlfahrtsfonds beschränkt, welche ein Vermögensverwaltungsvertrag mit Swiss Life Asset Management AG abgeschlossen haben.

Die vergangene Performance stellt keinen Indikator für die laufende und zukünftige Entwicklung dar. Die Performancedaten lassen die bei der Ausgabe und Rücknahme der Anteile allenfalls erhobenen Kommissionen und Kosten unberücksichtigt.



# Anlagestiftung Swiss Life

## Obl. Global Unternehmen PM (CHF hedged)



### Anlagestrategie

- Anlagen in auf Fremdwährungen lautende Forderungspapiere von Unternehmen inklusive Agencies und Supranationals
- Ergänzend dürfen Forderungspapiere von Staaten gehalten werden: max. 10%
- Aktive Titelselektion, Durationsteuerung und Zinskurvenpositionierung
- Schuldnerbegrenzung: 10% (Ausnahme: sofern in der Benchmark mit min. 8,3% vertreten, max. 120% der Benchmarkgewichtung)
- Durchschnittliche Ratingqualität: mindestens BBB+
- Fremdwährungsrisiken werden zu mindestens 90% gegen Schweizerfranken abgesichert
- Umsetzung mittels Einsatz des Swiss Life iFunds (CH) Bond Global Corporates (CHF hedged)

### Produkteinformationen

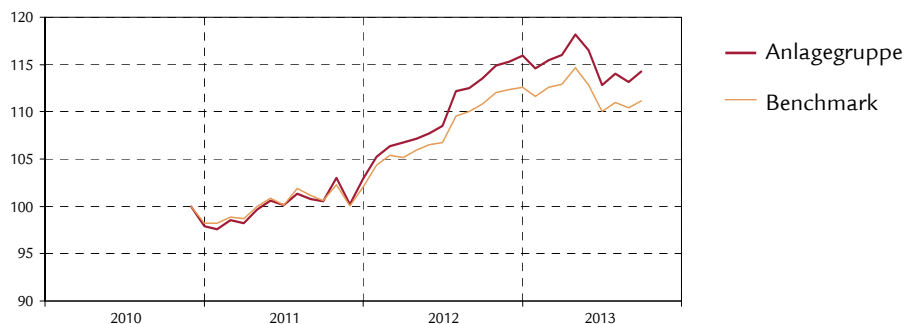
Valorennummer	11956108
ISIN	CH0119561089
Bloomberg Ticker	SWLGUPM SW
Benchmark	Barclays Gl. Agg. Corp. TR (CHF hedged)
Währung	CHF
Lancierungsdatum	14.12.2010
Lancierungspreis	100.00
Jahresabschluss	30.09.
Ausgabe/Rücknahme	täglich
Annahmeschluss *	14.30 Uhr
Asset Manager gemäss	Swiss Life Best Select Invest Plus® **
	Swiss Life Asset Management AG
Überwachung Asset Manager	PPCmetrics unterstützt die laufende Überwachung des Asset Managers sowie die Beurteilung der Anlageresultate
Kurspublikationen	Bloomberg: ASSL www.swisslife.ch/anlagestiftung
Betriebsaufwandquote TER <sub>KGAST</sub> ***	
- ex ante	0.15%
- ex post per 30.09.2013	0.15%
Ausgabe-/Rücknahmekommission	keine
Ausschüttungspraxis	Thesaurierung

\* Erwerb dieser Tranche nur im Rahmen eines Vermögensverwaltungsmandates bei Swiss Life Asset Management AG möglich

\*\* Die Auswahl der Manager, deren permanente Überwachung und die gesamte Prozessbegleitung erfolgen nach objektiven Kriterien und bester institutioneller Praxis durch Swiss Life Asset Management AG

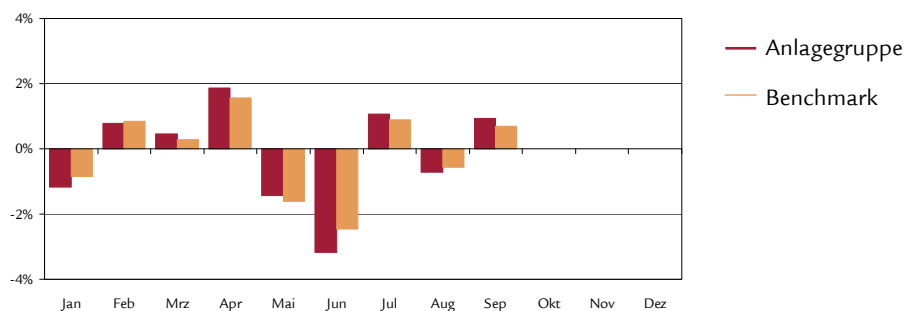
\*\*\* Die Betriebsaufwandquote TER<sub>KGAST</sub> deckt sämtliche Kosten mit Ausnahme der Transaktionskosten und der transaktionsbezogenen steuerlichen Abgaben ab

### Indexierte Wertentwicklung und Performances



	1M	3M	1J	3J	5J	p.a. seit
				p.a.	p.a.	14.12.10
Performance Anlagegruppe (in %)	0.95	1.28	0.58			4.81
Performance Benchmark (in %)	0.69	1.02	0.30			3.81
	YTD	2012	2011	2010	2009	2008
Performance Anlagegruppe (in %)	-1.47	12.61	5.16			
Performance Benchmark (in %)	-1.24	10.30	3.88			

### Monatliche Performance



### Statistische Angaben (annualisiert)

	1J	3J	5J	seit
			14.12.10	
Volatilität Anlagegruppe (in %)	4.91			4.98
Volatilität Benchmark (in %)	4.11			4.19
Tracking Error (in %)	1.05			1.28
Sharpe Ratio	0.11			0.93
Korrelation	0.99			0.98

### Kennzahlen

	31.12.2012	30.09.2013
Vermögen in Mio. CHF	302.8	363.9
Nettoinventarwert pro Anspruch in CHF	115.94	114.23

# Anlagestiftung Swiss Life

## Obl. Global Unternehmen PM (CHF hedged)

### Portefeuillestruktur nach Schuldnerkategorien

	Anlagegruppe	Benchmark
Industrie	54.6%	47.6%
Versorgungsbetriebe	10.4%	10.0%
Banken, Finanzgesellschaften	30.2%	42.4%
Übrige	0.9%	0.0%
Liquide Mittel	2.3%	-
Währungsabsicherung	1.6%	-
Total	100.0%	100.0%

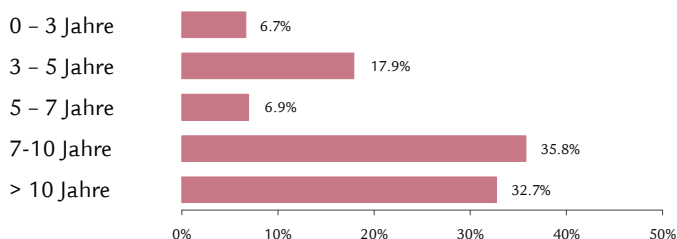
### Portefeuillestruktur nach Währungen und Duration

	Anlagegruppe		Benchmark	
	Anteil	Duration	Anteil	Duration
USD	66.8%	6.3	59.4%	6.2
EUR	24.2%	6.6	24.4%	4.3
JPY	0.0%	0.0	3.3%	3.4
GBP	8.5%	7.4	7.5%	7.7
Übrige	0.5%	0.0	5.4%	0.2
Total	100.0%		100.0%	

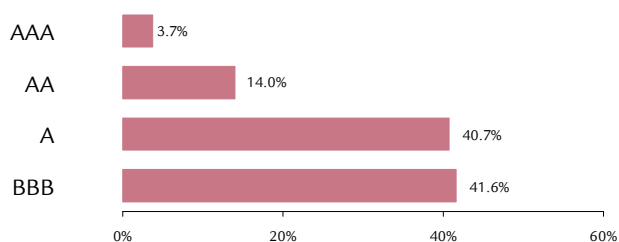
Modified Duration <sup>1)</sup>	6.5	5.7
Theoretische Rendite auf Verfall <sup>1)</sup>	3.8%	2.9%

<sup>1)</sup> vor Währungsabsicherung, unter Berücksichtigung der Derivate

### Fälligkeitsstruktur der Anlagen



### Anlagen nach Rating<sup>2)</sup>



<sup>2)</sup> Rating nach Verfügbarkeit in der Reihenfolge S&P, Moody's, Swiss Life AM

### Grösste Schuldner und Rating<sup>3)</sup>

Schuldner	Anteil	Rating
Microsoft Corp	1.8%	AAA
Statoil	1.7%	AA-
Apple Inc	1.6%	AA+
Zurich Fin US	1.5%	A
Wells Fargo	1.5%	A+

<sup>3)</sup> Rating nach Verfügbarkeit in der Reihenfolge S&P, Moody's, Swiss Life AM

### Portefeuillestruktur nach Ländern/Regionen

	Anlagegruppe	Benchmark
USA / Kanada	48.1%	52.3%
Japan	0.6%	4.1%
Deutschland	8.2%	4.7%
United Kingdom	7.8%	10.0%
Schweiz	5.1%	1.7%
Norwegen	3.2%	0.3%
Niederlande	2.9%	3.9%
Schweden	2.2%	1.5%
PIIGS	0.0%	4.6%
Übriges Europa	2.3%	8.2%
Übrige	15.7%	8.7%
Absicherung/Liquide Mittel	3.9%	-
Total	100.0%	100.0%

### Disclaimer

Die vorliegende Publikation begründet weder eine Aufforderung noch eine Empfehlung zum Erwerb oder Verkauf von Anlageinstrumenten sondern dient lediglich zu Informationszwecken. Sämtliche Dokumente, welche die rechtliche Grundlage für eine allfällige Investition bilden, können kostenlos bei der Anlagestiftung Swiss Life, Postfach, 8022 Zürich, Tel. 043 284 79 79 bezogen werden. Der Kreis der Anleger ist auf in der Schweiz domizilierte steuerbefreite Einrichtungen der 2. Säule und der Säule 3a sowie patronale Wohlfahrtsfonds beschränkt, welche ein Vermögensverwaltungsvertrag mit Swiss Life Asset Management AG abgeschlossen haben.

Die vergangene Performance stellt keinen Indikator für die laufende und zukünftige Entwicklung dar. Die Performancedaten lassen die bei der Ausgabe und Rücknahme der Anteile allenfalls erhobenen Kommissionen und Kosten unberücksichtigt.

## Anlagestrategie

- Anlagen in Beteiligungspapiere von Gesellschaften, die im Swiss Performance Index (SPI) vertreten sind
- Large Caps werden passiv abgedeckt, Small & Mid Caps werden aktiv verwaltet (Core-Satellite)
- Gesellschaftsbegrenzung: 10% (Ausnahme: sofern in der Benchmark mit min. 8,3% vertreten, max. 120% der Benchmarkgewichtung)
- Umsetzung mittels Einsatz der Swiss Life iFunds (CH) Equity Switzerland (CHF) und Equity Switzerland Small & Mid Cap (CHF)

## Produkteinformationen

Valorenummer	3026057
ISIN	CH0030260571
Bloomberg Ticker	SLACHPM SW
Benchmark	Swiss Performance Index
Währung	CHF
Lancierungsdatum	31.05.2007
Lancierungspreis	100.00
Jahresabschluss	30.09.
Ausgabe/Rücknahme	täglich
Annahmeschluss *	14.30 Uhr

Asset Manager gemäss

Swiss Life Best Select Invest Plus® \*\*

Large Caps (passiv)

Pictet Asset Management AG

Small&Mid Caps (aktiv)

Privatbank Von Graffenried AG

Externe Beratung

PPCmetrics erbringt folgende Dienst-

leistungen: Beratung betreffend geeigneter

Mandatsstrukturen (Core-Satellite),

Unterstützung bei der Selektion geeigneter

Asset Manager sowie Unterstützung bei der

laufenden Überwachung der Asset Manager

und Beurteilung der Anlageresultate

Kurspublikationen Bloomberg: ASSL

[www.swisslife.ch/anlagestiftung](http://www.swisslife.ch/anlagestiftung)

Betriebsaufwandquote TER<sub>KGAST</sub> \*\*\*

- ex ante 0.28%

- ex post per 30.09.2013 0.28%

Ausgabe-/Rücknahmekommission keine

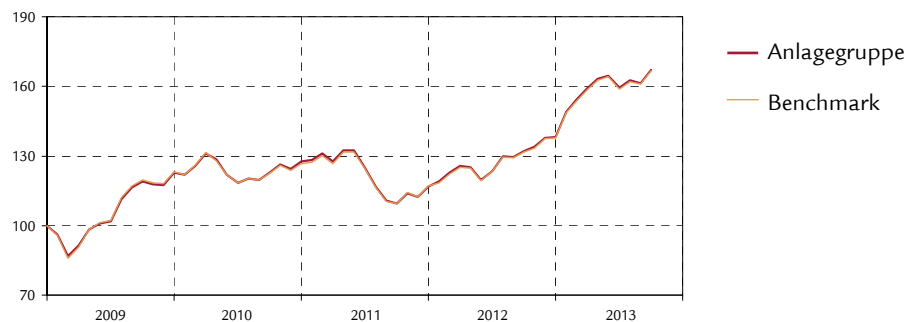
Ausschüttungspraxis Thesaurierung

\* Erwerb dieser Tranche nur im Rahmen eines Vermögensverwaltungsmandates bei Swiss Life Asset Management AG möglich

\*\* Die Auswahl der Manager, deren permanente Überwachung und die gesamte Prozessbegleitung erfolgen nach objektiven Kriterien und bester institutioneller Praxis durch Swiss Life Asset Management AG

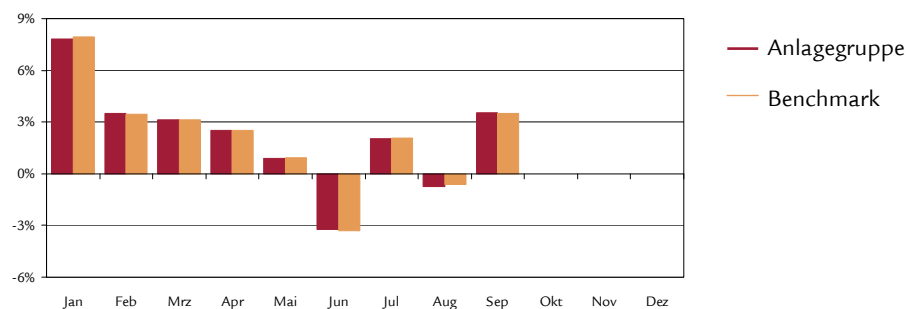
\*\*\* Die Betriebsaufwandquote TER<sub>KGAST</sub> deckt sämtliche Kosten mit Ausnahme der Transaktionskosten und der transaktionsbezogenen steuerlichen Abgaben ab

## Indexierte Wertentwicklung und Performances



	1M	3M	1J	3J	5J	p.a. seit
				p.a.	p.a.	31.05.07
Performance Anlagegruppe (in %)	3.53	4.87	26.54	10.82	6.34	-0.60
Performance Benchmark (in %)	3.50	5.02	26.62	10.81	6.47	-0.15
	YTD	2012	2011	2010	2009	2008
Performance Anlagegruppe (in %)	20.85	18.22	-8.33	3.80	22.87	-35.83
Performance Benchmark (in %)	21.00	17.72	-7.72	2.92	23.18	-34.05

## Monatliche Performance



## Statistische Angaben (annualisiert)

	1J	3J	5J	seit
				31.05.07
Volatilität Anlagegruppe (in %)	9.34	11.10	13.77	14.35
Volatilität Benchmark (in %)	9.45	11.05	13.86	14.31
Tracking Error (in %)	0.27	0.45	0.78	1.01
Sharpe Ratio	2.52	0.92	0.43	-0.10
Korrelation	1.00	1.00	1.00	1.00

## Kennzahlen

	31.12.2012	30.09.2013
Vermögen in Mio. CHF	130.1	152.3
Nettoinventarwert pro Anspruch in CHF	79.66	96.27

### Portefeuillestruktur nach Unternehmensgrösse<sup>1)</sup>

	Anlagegruppe		Benchmark	
	Anteil	Anzahl	Anteil	Anzahl
Grosse Unternehmen	85.0%	20	85.1%	20
Mittlere Unternehmen	12.5%	40	13.5%	79
Kleine Unternehmen	1.4%	8	1.4%	112
Liquide Mittel	1.1%	-	-	-
Total	100.0%	68	100.0%	211

<sup>1)</sup> unter Berücksichtigung der Derivate und Kollektivanlagen

### Portefeuillestruktur nach Branchen<sup>2)</sup>

	Anlagegruppe	Benchmark
Gesundheitswesen	32.5%	32.7%
Nahrungsmittel & Getränke	18.5%	19.3%
Banken	10.2%	11.3%
Industrie, Energie & Ressourcen	11.1%	9.8%
Versicherungen	6.5%	6.5%
Chemie, Öl & Gas	6.5%	6.7%
Güter & Dienstleistungen	6.6%	6.5%
Technologie, Medien, Telekom	1.8%	1.5%
Übrige	5.2%	5.7%
Liquide Mittel	1.1%	-
Total	100.0%	100.0%

<sup>2)</sup> unter Berücksichtigung der Derivate und Kollektivanlagen

### Grösste Aktienpositionen<sup>3)</sup>

	Anlagegruppe	Benchmark
Nestlé	17.7%	17.7%
Novartis	16.3%	16.3%
Roche GS	14.9%	14.9%
UBS	5.8%	5.8%
ABB	4.3%	4.3%
Cie Fin Richemont	4.1%	4.1%
Credit Suisse Group	3.6%	3.6%
Zurich Insurance Group	3.0%	3.0%
Syngenta	3.0%	3.0%
Swiss Re Reg.	2.2%	2.2%

<sup>3)</sup> unter Berücksichtigung der Derivate und Kollektivanlagen

#### Disclaimer

Die vorliegende Publikation begründet weder eine Aufforderung noch eine Empfehlung zum Erwerb oder Verkauf von Anlageinstrumenten sondern dient lediglich zu Informationszwecken. Sämtliche Dokumente, welche die rechtliche Grundlage für eine allfällige Investition bilden, können kostenlos bei der Anlagestiftung Swiss Life, Postfach, 8022 Zürich, Tel. 043 284 79 79 bezogen werden. Der Kreis der Anleger ist auf in der Schweiz domizilierte steuerbefreite Einrichtungen der 2. Säule und der Säule 3a sowie patronale Wohlfahrtsfonds beschränkt, welche ein Vermögensverwaltungsvertrag mit Swiss Life Asset Management AG abgeschlossen haben. Die vergangene Performance stellt keinen Indikator für die laufende und zukünftige Entwicklung dar. Die Performancedaten lassen die bei der Ausgabe und Rücknahme der Anteile allenfalls erhobenen Kommissionen und Kosten unberücksichtigt.

### Anlagestrategie

- Indexierte Anlagen mit ergänzender, regelbasierter Absicherungsstrategie
- Anlageuniversum besteht aus Gesellschaften des Swiss Market Index
- Investitionen können in Form von Beteiligungspapieren, kollektiven Anlagen oder derivativen Instrumenten erfolgen
- Gesellschaftsbegrenzung: 10% (Ausnahme: sofern im Index mit min. 8,3% vertreten, max. 120% der Indexgewichtung)
- Der ergänzende Einsatz einer Absicherungsstrategie bestehend aus liquiden Optionen bewirkt bei stark sinkenden Märkten eine Verminderung der Kursverluste und bei stark steigenden Märkten eine Limitierung des Aufwärtspotentials („Put Spread Collar“)
- Liquide Mittel, die aufgrund von eingesetzten derivativen Instrumenten gehalten werden, können am Geldmarkt angelegt werden

### Produkteinformationen

Valorenummer	13016963
ISIN	CH0130169631
Bloomberg Ticker	SWLASPM SW
Benchmark	-
Währung	CHF
Lancierungsdatum	30.06.2011
Lancierungspreis	100.00
Jahresabschluss	30.09.
Ausgabe/Rücknahme	täglich
Annahmeschluss *	14.30 Uhr
Asset Manager	

Swiss Life Asset Management AG

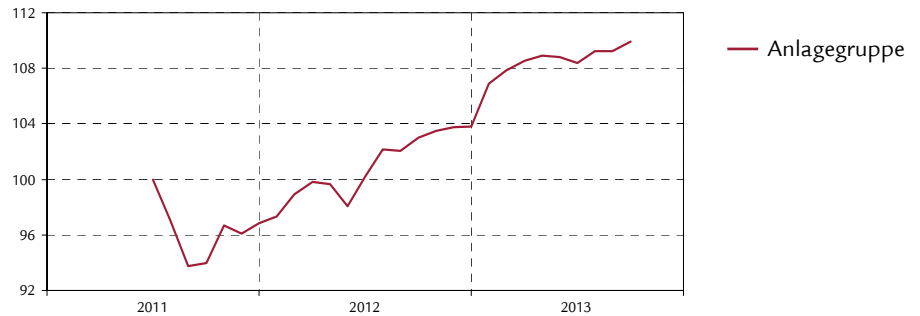
Kurspublikationen Bloomberg: ASSL  
www.swisslife.ch/anlagestiftung

Betriebsaufwandquote TER <sub>KGAST</sub> **	
- ex ante	0.16%
- ex post per 30.09.2013	0.16%
Ausgabe-/Rücknahmekommission	keine
Ausschüttungspraxis	Thesaurierung

\* Erwerb dieser Tranche nur im Rahmen eines Vermögensverwaltungsmandates bei Swiss Life Asset Management AG möglich

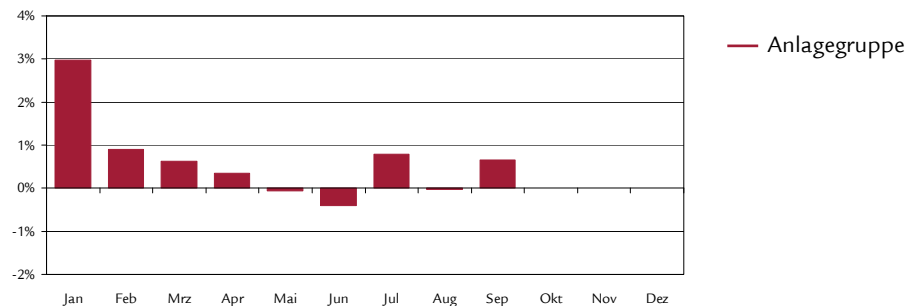
\*\* Die Betriebsaufwandquote TER<sub>KGAST</sub> deckt sämtliche Kosten mit Ausnahme der Transaktionskosten und der transaktionsbezogenen steuerlichen Abgaben ab

### Indexierte Wertentwicklung und Performances



	1M	3M	1J	3J	5J	p.a. seit
	YTD	2012	2011	2010	2009	30.06.11
Performance Anlagegruppe (in %)	0.65	1.42	6.72			4.30
Performance Anlagegruppe (in %)	5.90	7.20				

### Monatliche Performance



### Statistische Angaben (annualisiert)

	1J	3J	5J	seit
				30.06.11
Volatilität Anlagegruppe (in %)	2.97			4.96
Sharpe Ratio	2.19			0.84

### Kennzahlen

	31.12.2012	30.09.2013
Vermögen in Mio. CHF	117.1	113.7
Nettoinventarwert pro Anspruch in CHF	103.81	109.93

30. September 2013

# Anlagestiftung Swiss Life Aktien Schweiz Protect PM



---

## Details zum Wert der Absicherungsstrategie

---

	Anlagegruppe
Long Put auf SMI bei 6'283.47	0.09%
Short Put auf SMI bei 5'260.10	-0.02%
Short Call auf SMI bei 7'047.58	-15.09%
Total	-15.02%

---

## Portefeuillestruktur

---

	Anlagegruppe
SMI (Exposure via synthetische Futures)	115.0%
Absicherungsstrategie (Put Spread Collar)	-15.0%
Liquide Mittel	0.0%
Total	100.0%

---

## Details zur Anlage der liquiden Mittel

---

	Anlagegruppe
Margen-Konto bei Börse	0.0%
Bank-/Postkontoguthaben / Margen-Konto bei Banken	100.0%
Total	100.0%

### Disclaimer

Die vorliegende Publikation begründet weder eine Aufforderung noch eine Empfehlung zum Erwerb oder Verkauf von Anlageinstrumenten sondern dient lediglich zu Informationszwecken. Sämtliche Dokumente, welche die rechtliche Grundlage für eine allfällige Investition bilden, können kostenlos bei der Anlagestiftung Swiss Life, Postfach, 8022 Zürich, Tel. 043 284 79 79 bezogen werden. Der Kreis der Anleger ist auf in der Schweiz domizilierte steuerbefreite Einrichtungen der 2. Säule und der Säule 3a sowie patronale Wohlfahrtsfonds beschränkt, welche ein Vermögensverwaltungsvertrag mit Swiss Life Asset Management AG abgeschlossen haben.

Die vergangene Performance stellt keinen Indikator für die laufende und zukünftige Entwicklung dar. Die Performancedaten lassen die bei der Ausgabe und Rücknahme der Anteile allenfalls erhobenen Kommissionen und Kosten unberücksichtigt.

### Anlagestrategie

- Anlagen in Beteiligungspapiere von Gesellschaften mit Domizil im Ausland
- Large & Mid Caps werden passiv abgedeckt, Small Caps sowie der Bereich Emerging Markets werden aktiv verwaltet (Core-Satellite)
- Gesellschaftsbegrenzung: 10% (Ausnahme: sofern in der Benchmark mit min. 8,3% vertreten, max. 120% der Benchmarkgewichtung)
- Umsetzung mittels Swiss Life iFunds (CH) Equity Global ex Switzerland (CHF), Invesco Global Small Cap Equity Fund und Kollektivanlagen von Emerging Markets

### Produkteinformationen

Valorennummer	3026051
ISIN	CH0030260514
Bloomberg Ticker	SLAAUPM SW
Benchmark *	80% MSCI World, ex CH, in CHF 15% MSCI World Small Cap, in CHF 5% MSCI World Emerging Markets, in CHF
Währung	CHF
Lancierungsdatum	31.05.2007
Lancierungspreis	100.00
Jahresabschluss	30.09.
Ausgabe/Rücknahme	täglich
Annahmeschluss **	14.30 Uhr
Asset Manager gemäss	Swiss Life Best Select Invest Plus® ***
Large & Mid Caps (passiv)	UBS AG
Small Caps (aktiv)	Invesco
EmMa (aktiv auf quantitativer Basis)	Swiss Life Management AG

### Externe Beratung

PPCmetrics erbringt folgende Dienstleistungen: Beratung betreffend geeigneter Mandatsstrukturen (Core-Satellite), Unterstützung bei der Selektion geeigneter Asset Manager sowie Unterstützung bei der laufenden Überwachung der Asset Manager und Beurteilung der Anlageresultate

Kurspublikationen Bloomberg: ASSL  
www.swisslife.ch/anlagestiftung

Betriebsaufwandquote TER <sub>KGAST</sub> ****	
- ex ante	0.43%
- ex post per 30.09.2013	0.43%
Ausgabe-/Rücknahmekommission	keine
Ausschüttungspraxis	Thesaurierung

\* bis 31.12.2009 100% MSCI World, ex CH, in CHF

\*\* Erwerb dieser Tranche nur im Rahmen eines Vermögensverwaltungsmandates bei Swiss Life Asset Management AG möglich

\*\*\* Die Auswahl der Manager, deren permanente Überwachung und die gesamte Prozessbegleitung erfolgen nach objektiven Kriterien und bester institutioneller Praxis durch Swiss Life Asset Management AG

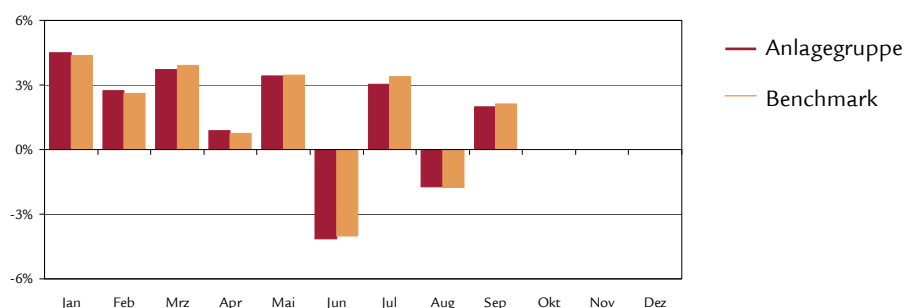
\*\*\*\* Die Betriebsaufwandquote TER<sub>KGAST</sub> deckt sämtliche Kosten mit Ausnahme der Transaktionskosten und der transaktionsbezogenen steuerlichen Abgaben ab

### Indexierte Wertentwicklung und Performances



	1M	3M	1J	3J	5J	p.a. seit
				p.a.	p.a.	31.05.07
Performance Anlagegruppe (in %)	2.00	3.27	15.41	8.09	3.27	-3.82
Performance Benchmark (in %)	2.13	3.72	15.42	8.74	3.76	-3.21
	YTD	2012	2011	2010	2009	2008
Performance Anlagegruppe (in %)	14.95	14.08	-7.64	2.43	25.39	-45.15
Performance Benchmark (in %)	15.45	13.64	-6.37	2.96	26.44	-44.31

### Monatliche Performance



### Statistische Angaben (annualisiert)

	1J	3J	5J	seit
				31.05.07
Volatilität Anlagegruppe (in %)	8.93	10.85	16.25	17.62
Volatilität Benchmark (in %)	9.01	10.73	16.33	17.66
Tracking Error (in %)	0.60	0.97	1.31	1.28
Sharpe Ratio	1.60	0.71	0.18	-0.27
Korrelation	1.00	1.00	1.00	1.00

### Kennzahlen

	31.12.2012	30.09.2013
Vermögen in Mio. CHF	129.6	163.3
Nettoinventarwert pro Anspruch in CHF	67.96	78.12

### Portefeuillestruktur nach Regionen/Ländern<sup>1)</sup>

	Anlagegruppe	Benchmark		Anlagegruppe	Benchmark
Nordamerika	52.7%	56.4%	USA	49.2%	52.2%
Europa	25.2%	23.0%	Grossbritannien	9.0%	8.8%
Asien	14.7%	15.4%	Frankreich	4.4%	3.7%
Übrige	5.9%	5.2%	Deutschland	3.3%	3.4%
Liquide Mittel	1.5%	-	Japan	8.5%	9.0%
Total	100.0%	100.0%			

<sup>1)</sup> unter Berücksichtigung der Derivate und Kollektivanlagen

### Portefeuillestruktur nach Branchen<sup>2)</sup>

	Anlagegruppe	Benchmark
Finanz	20.6%	21.7%
Konsumgüter	21.5%	21.4%
Informationstechnologie	12.6%	12.7%
Industrie	12.6%	11.0%
Energie	9.2%	10.1%
Gesundheit	9.6%	8.9%
Basismaterial	5.9%	6.5%
Telekommunikation	3.5%	4.3%
Versorgung	3.0%	3.4%
Liquide Mittel	1.5%	-
Total	100.0%	100.0%

<sup>2)</sup> unter Berücksichtigung der Derivate und Kollektivanlagen

### Grösste Aktienpositionen<sup>3)</sup>

	Anlagegruppe	Benchmark
Apple Inc.	1.3%	1.3%
Exxon Mobil Corp.	1.1%	1.1%
Microsoft Corp.	0.7%	0.7%
General Electric	0.7%	0.7%
Johnson & Johnson	0.7%	0.7%
Google	0.7%	0.7%
Chevron Corp.	0.7%	0.7%
Royal Dutch Shell	0.6%	0.6%
Wells Fargo & Co.	0.6%	0.6%
Procter & Gamble	0.6%	0.6%

<sup>3)</sup> unter Berücksichtigung der Derivate und Kollektivanlagen

#### Disclaimer

Die vorliegende Publikation begründet weder eine Aufforderung noch eine Empfehlung zum Erwerb oder Verkauf von Anlageinstrumenten sondern dient lediglich zu Informationszwecken. Sämtliche Dokumente, welche die rechtliche Grundlage für eine allfällige Investition bilden, können kostenlos bei der Anlagestiftung Swiss Life, Postfach, 8022 Zürich, Tel. 043 284 79 79 bezogen werden. Der Kreis der Anleger ist auf in der Schweiz domizillierte steuerbefreite Einrichtungen der 2. Säule und der Säule 3a sowie patronale Wohlfahrtsfonds beschränkt, welche ein Vermögensverwaltungsvertrag mit Swiss Life Asset Management AG abgeschlossen haben.

Die vergangene Performance stellt keinen Indikator für die laufende und zukünftige Entwicklung dar. Die Performancedaten lassen die bei der Ausgabe und Rücknahme der Anteile allenfalls erhobenen Kommissionen und Kosten unberücksichtigt.



# Anlagestiftung Swiss Life

## Aktien Ausland Protect PM (CHF hedged)



### Anlagestrategie

- Indexierte Anlagen mit ergänzender, regelbasierter Absicherungsstrategie
- Anlageuniversum besteht aus Gesellschaften der wichtigsten ausländischen Börsenindices (S&P500, Eurostoxx50, FTSE100 und Nikkei225; Gewichtung gemäss Marktkapitalisierung), wobei die Fremdwährungsrisiken zu mindestens 90% gegen Schweizerfranken abgesichert werden
- Investitionen können in Form von Beteiligungspapieren, kollektiven Anlagen oder derivativen Instrumenten erfolgen
- Gesellschaftsbegrenzung: 10% (Ausnahme: sofern im Index mit min. 8,3% vertreten, max. 120% der Indexgewichtung)
- Der ergänzende Einsatz einer Absicherungsstrategie bestehend aus liquiden Optionen bewirkt bei stark sinkenden Märkten eine Verminderung der Kursverluste und bei stark steigenden Märkten eine Limitierung des Aufwärtspotentials („Put Spread Collar“)
- Liquide Mittel, die aufgrund von eingesetzten derivativen Instrumenten gehalten werden, können am Geldmarkt angelegt werden

### Produkteinformationen

Valorenummer	13016965
ISIN	CH0130169656
Bloomberg Ticker	SWLAUPM SW
Benchmark	-
Währung *	CHF
Lancierungsdatum	30.06.2011
Lancierungspreis	100.00
Jahresabschluss	30.09.
Ausgabe/Rücknahme	täglich
Annahmeschluss **	14.30 Uhr
Asset Manager	Swiss Life Asset Management AG
Kurspublikationen	Bloomberg: ASSL www.swisslife.ch/anlagestiftung
Betriebsaufwandquote TER <sub>KGAST</sub> ***	
- ex ante	0.22%
- ex post per 30.09.2013	0.22%
Ausgabe-/Rücknahmekommission	keine
Ausschüttungspraxis	Thesaurierung

\* bis 31.12.2012 (unhedged)

\*\* Erwerb dieser Tranche nur im Rahmen eines Vermögensverwaltungsmandates bei Swiss Life Asset Management AG möglich

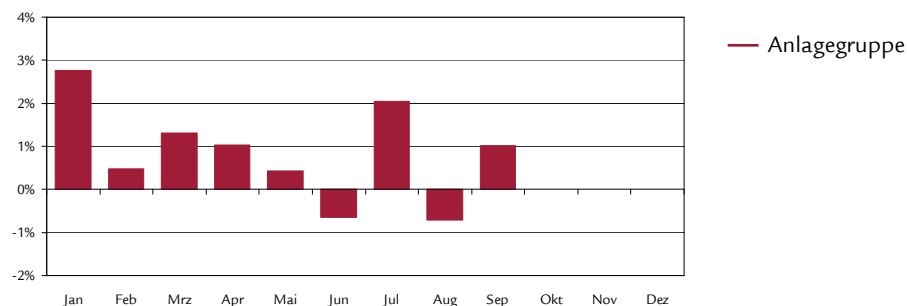
\*\*\* Die Betriebsaufwandquote TER<sub>KGAST</sub> deckt sämtliche Kosten mit Ausnahme der Transaktionskosten und der transaktionsbezogenen steuerlichen Abgaben ab

### Indexierte Wertentwicklung und Performances



	1M	3M	1J	3J	5J	p.a. seit
				p.a.	p.a.	30.06.11
Performance Anlagegruppe (in %)	1.01	2.34	6.78			9.50
	YTD	2012	2011	2010	2009	2008
Performance Anlagegruppe (in %)	7.90	7.27				

### Monatliche Performance



### Statistische Angaben (annualisiert)

	1J	3J	5J	seit
			30.06.11	
Volatilität Anlagegruppe (in %)	4.04			8.36
Sharpe Ratio	1.62			1.08

### Kennzahlen

	31.12.2012	30.09.2013
Vermögen in Mio. CHF	152.0	147.0
Nettoinventarwert pro Anspruch in CHF	113.67	122.65

# Anlagestiftung Swiss Life

## Aktien Ausland Protect PM (CHF hedged)

---

### Details zum Wert der Absicherungsstrategie

---

	Anlagegruppe
Long Put auf S&P500 bei 1'327.78	0.12%
Short Put auf S&P500 bei 1'113.85	-0.01%
Short Call auf S&P500 bei 1'518.32	-7.52%
Long Put auf Eurostoxx50 bei 2'399.69	0.04%
Short Put auf Eurostoxx50 bei 2'006.73	-0.01%
Short Call auf Eurostoxx50 bei 2'799.20	-0.72%
Long Put auf FTSE100 bei 5'425.99	0.03%
Short Put auf FTSE100 bei 4'541.31	-0.01%
Short Call auf FTSE100 bei 6'145.52	-0.81%
Long Put auf Nikkei225 bei 9'719.49	0.01%
Short Put auf Nikkei225 bei 8'160.22	-0.01%
Short Call auf Nikkei225 bei 11'551.64	-2.73%
Total	-11.61%

---

### Portefeuillestruktur

---

	Anlagegruppe
S&P500 (Exposure via synthetische Futures)	72.5%
Eurostoxx50 (Exposure via synthetische Futures)	13.2%
FTSE100 (Exposure via synthetische Futures)	13.2%
Nikkei225 (Exposure via synthetische Futures)	12.7%
Absicherungsstrategie (Put Spread Collar)	-11.6%
Währungsfutures	0.0%
Liquide Mittel	0.0%
Total	100.0%

---

### Details zur Anlage der liquiden Mittel

---

	Anlagegruppe
Margen-Konto bei Börsen	0.2%
Bank-/Postkontoguthaben / Margen-Konto bei Banken	99.8%
Total	100.0%

#### Disclaimer

Die vorliegende Publikation begründet weder eine Aufforderung noch eine Empfehlung zum Erwerb oder Verkauf von Anlageinstrumenten sondern dient lediglich zu Informationszwecken. Sämtliche Dokumente, welche die rechtliche Grundlage für eine allfällige Investition bilden, können kostenlos bei der Anlagestiftung Swiss Life, Postfach, 8022 Zürich, Tel. 043 284 79 79 bezogen werden. Der Kreis der Anleger ist auf in der Schweiz domizilierte steuerbefreite Einrichtungen der 2. Säule und der Säule 3a sowie patronale Wohlfahrtsfonds beschränkt, welche ein Vermögensverwaltungsvertrag mit Swiss Life Asset Management AG abgeschlossen haben.

Die vergangene Performance stellt keinen Indikator für die laufende und zukünftige Entwicklung dar. Die Performancedaten lassen die bei der Ausgabe und Rücknahme der Anteile allenfalls erhobenen Kommissionen und Kosten unberücksichtigt.

# Anlagestiftung Swiss Life Immobilienfonds Schweiz PM



## Anlagestrategie

- Die Anlagegruppe investiert in Immobilien-Anlagefonds, die schweizerischen Rechts sind, auf CHF lauten und ausschliesslich in schweizerischen Liegenschaften anlegen
- Aktive Selektion der Immobilien-Anlagefonds
- Umsetzung mittels Einsatz des Swiss Life Funds (CH) Real Estate Switzerland Fund of Funds

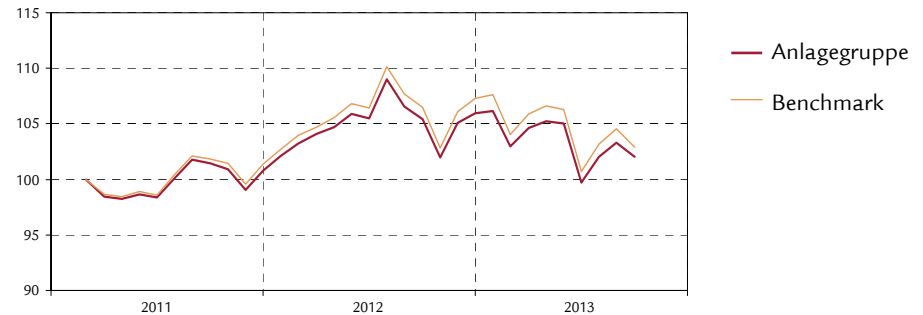
## Produkteinformationen

Valorennummer	12468565
ISIN	CH0124685659
Bloomberg Ticker	SWLIMPM SW
Benchmark	SXI Swiss Real Estate® Funds
Währung	CHF
Lancierungsdatum	1.03.2011
Lancierungspreis	100.00
Jahresabschluss	30.09.
Ausgabe/Rücknahme	täglich
Annahmeschluss *	14.30 Uhr
Asset Manager	Swiss Life Asset Management AG
Kurspublikationen	Bloomberg: ASSL www.swisslife.ch/anlagestiftung
Betriebsaufwandquote TER <sub>KGAST</sub> **	
- ex ante	0.92%
- ex post per 30.09.2013	0.92%
Ausgabe-/Rücknahmekommission	keine
Ausschüttungspraxis	Thesaurierung

\* Erwerb dieser Tranche nur im Rahmen eines Vermögensverwaltungsmandates bei Swiss Life Asset Management AG möglich

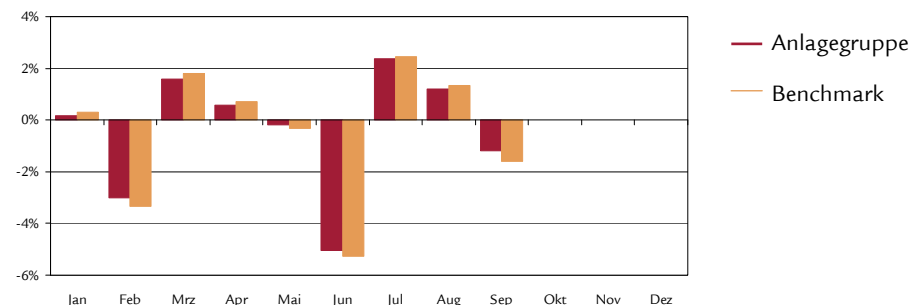
\*\* Die Betriebsaufwandquote TER<sub>KGAST</sub> deckt sämtliche Kosten mit Ausnahme der Transaktionskosten und der transaktionsbezogenen steuerlichen Abgaben ab

## Indexierte Wertentwicklung und Performances



	1M	3M	1J	3J p.a.	5J p.a.	p.a. seit 1.03.11
Performance Anlagegruppe (in %)	-1.20	2.35	-3.22			0.78
Performance Benchmark (in %)	-1.59	2.18	-3.36			1.11
	YTD	2012	2011	2010	2009	2008
Performance Anlagegruppe (in %)	-3.74	5.20				
Performance Benchmark (in %)	-4.09	5.81				

## Monatliche Performance



## Statistische Angaben (annualisiert)

	1J	3J	5J	seit 1.03.11
Volatilität Anlagegruppe (in %)	8.54			6.50
Volatilität Benchmark (in %)	9.05			6.79
Tracking Error (in %)	0.74			0.51
Sharpe Ratio	-0.39			0.11
Korrelation	1.00			1.00

## Kennzahlen

	31.12.2012	30.09.2013
Vermögen in Mio. CHF	68.4	45.4
Nettoinventarwert pro Anspruch in CHF	105.99	102.03

# Anlagestiftung Swiss Life

## Immobilienfonds Schweiz PM



### Liegenschaften nach Nutzungsart<sup>1)</sup>

	Anlagegruppe	Benchmark
Wohnen	51.3%	50.0%
Kommerziell	40.8%	42.0%
Gemischt	6.0%	6.3%
Bauland/Projekte	1.9%	1.7%
Total	100.0%	100.0%

<sup>1)</sup> gemäss letzt verfügbaren Daten

### Geografische Verteilung der Liegenschaften<sup>2)</sup>

	Anlagegruppe	Benchmark
Zürich	34.3%	35.9%
Bern	10.0%	9.8%
Innerschweiz	7.8%	7.6%
Westschweiz	2.8%	2.9%
Nordwestschweiz	23.4%	21.8%
Ostschweiz	8.6%	8.3%
Südschweiz	1.8%	1.9%
Genfersee	11.3%	11.8%
Total	100.0%	100.0%

<sup>2)</sup> gemäss letzt verfügbaren Daten

### Grösste Positionen

	Anlagegruppe	Benchmark
UBS SIMA	18.8%	29.4%
UBS Anfos	16.1%	10.0%
CS REF LivingPlus	12.1%	12.1%
CS REF Siat	10.2%	11.0%
UBS Swissreal	9.2%	6.4%

#### Disclaimer

Die vorliegende Publikation begründet weder eine Aufforderung noch eine Empfehlung zum Erwerb oder Verkauf von Anlageinstrumenten sondern dient lediglich zu Informationszwecken. Sämtliche Dokumente, welche die rechtliche Grundlage für eine allfällige Investition bilden, können kostenlos bei der Anlagestiftung Swiss Life, Postfach, 8022 Zürich, Tel. 043 284 79 79 bezogen werden. Der Kreis der Anleger ist auf in der Schweiz domizilierte steuerbefreite Einrichtungen der 2. Säule und der Säule 3a sowie patronale Wohlfahrtsfonds beschränkt, welche ein Vermögensverwaltungsvertrag mit Swiss Life Asset Management AG abgeschlossen haben.

Die vergangene Performance stellt keinen Indikator für die laufende und zukünftige Entwicklung dar. Die Performancedaten lassen die bei der Ausgabe und Rücknahme der Anteile allenfalls erhobenen Kommissionen und Kosten unberücksichtigt.

# Anlagestiftung Swiss Life BVG-Mix 25 P



## Anlagestrategie

- Die Anlagegruppe BVG-Mix 25 P investiert im Durchschnitt ca. 25% in Aktien. Etwas über die Hälfte des Aktienanteils wird in schweizerische Dividendenpapiere angelegt, der Rest entfällt auf ausländische Gesellschaften. Durchschnittlich sind rund 58% des Vermögens in Obligationen investiert.
- Es gelten folgende Höchstgrenzen: 35% Aktien, 30% Fremdwährungen.
- BVG-Mix 25 P eignet sich für Anleger, die bereit sind, Kursschwankungen in Kauf zu nehmen. Wir empfehlen einen Anlagehorizont von über fünf Jahren.

## Produkteinformationen

Valorennummer	1436904
ISIN	CH0014369042
Bloomberg Ticker	SLVOR25 SW
Benchmark	customized
Währung	CHF
Lancierungsdatum	1.10.2002
Lancierungspreis	100.00
Jahresabschluss	30.09.
Ausgabe/Rücknahme	täglich
Annahmeschluss	14.00 Uhr
Asset Manager *	
- Taktische Asset Allocation:	Swiss Life Asset Management AG
- Eingesetzte artreine Anlagegruppen:	Diverse gemäss Swiss Life Best Select Invest Plus®

### Externe Beratung

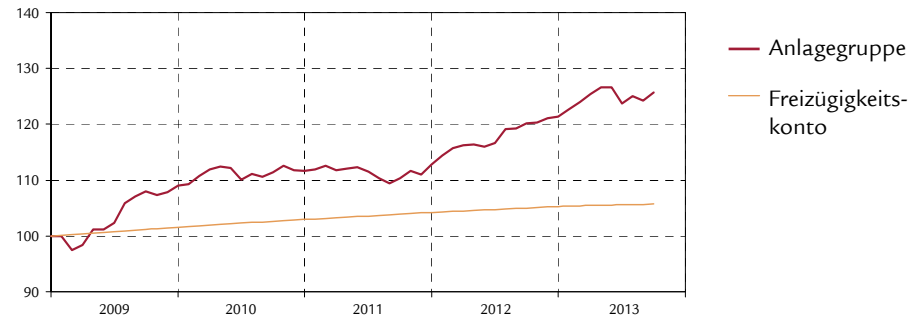
PPCmetrics erbringt innerhalb der artreinen Anlagegruppen folgende Dienstleistungen: Beratung betreffend geeigneter Mandatsstruktur, Unterstützung bei der Selektion geeigneter Asset Manager sowie Unterstützung bei der laufenden Überwachung des Asset Managers und Beurteilung der Anlageresultate

Kurspublikationen	Bloomberg: ASSL www.swisslife.ch/anlagestiftung
Betriebsaufwandquote TER <sub>KGAST</sub> **	
- ex ante	1.35%
- ex post per 30.09.2013	1.35%
Ausgabe-/Rücknahmekommission	keine
Ausschüttungspraxis	Thesaurierung

\* Die Auswahl der Manager, deren permanente Überwachung und die gesamte Prozessbegleitung erfolgen nach objektiven Kriterien und bester institutioneller Praxis durch Swiss Life Asset Management AG

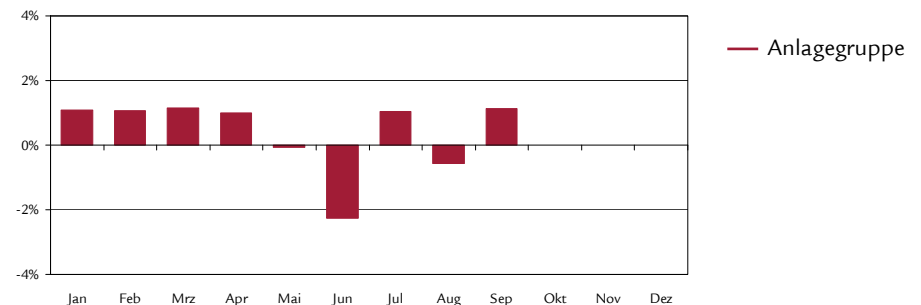
\*\* Die Betriebsaufwandquote TER<sub>KGAST</sub> deckt sämtliche Kosten mit Ausnahme der Transaktionskosten und der transaktionsbezogenen steuerlichen Abgaben ab

## Indexierte Wertentwicklung und Performances



	1M	3M	1J	3J	5J	seit 1.10.02
Performance Anlagegruppe (in %)	1.14	1.61	4.60	12.91	21.19	34.76
	YTD	2012	2011	2010	2009	2008
Performance Anlagegruppe (in %)	3.60	7.58	1.05	2.33	9.09	-9.29

## Monatliche Performance 2013



## Statistische Angaben (annualisiert)

	1J	3J	5J	seit 1.10.02
Volatilität Anlagegruppe (in %)	3.49	3.08	4.30	4.04
Volatilität Benchmark (in %)	3.05	2.78	4.19	3.93
Tracking Error (in %)	0.50	0.49	0.59	0.64
Sharpe Ratio	1.28	1.29	0.83	0.47
Korrelation	1.00	0.99	0.99	0.99

## Kennzahlen

	31.12.2012	30.09.2013
Vermögen in Mio. CHF	134.9	190.6
Nettoinventarwert pro Anspruch in CHF	130.08	134.76

---

**Portfeuillestruktur nach Anlagekategorien**

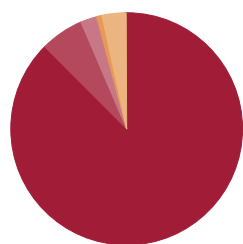

---

	Anlagegruppe	Benchmark
Liquide Mittel	4.9%	2%
Obligationen CHF Inland	19.9%	24%
Obligationen CHF Ausland	13.4%	13%
Obligationen Global (CHF hedged)	20.1%	21%
Aktien Schweiz	13.5%	13%
Aktien Ausland	12.4%	12%
Immobilien Schweiz	15.8%	15%
Total	100.0%	100%
<hr/>		
Total Aktien (In- und Ausland)	25.9%	25%
Total Fremdwährungen	12.4%	12%

---

**Portfeuillestruktur nach Währungen**


---



■ CHF	87.6%
■ USD	6.1%
■ EUR	2.0%
■ JPY	1.0%
■ Übrige	3.3%

---

**Grösste Aktienpositionen**


---

	Anlagegruppe
Nestlé	2.4%
Novartis	2.2%
Roche GS	2.0%
UBS	0.8%
ABB	0.6%
Cie Fin Richemont	0.6%
Credit Suisse Group	0.5%
Zurich Insurance Group	0.4%
Syngenta	0.4%
Swiss Re Reg.	0.3%

**Disclaimer**

Die vorliegende Publikation begründet weder eine Aufforderung noch eine Empfehlung zum Erwerb oder Verkauf von Anlageinstrumenten sondern dient lediglich zu Informationszwecken. Sämtliche Dokumente, welche die rechtliche Grundlage für eine allfällige Investition bilden, können kostenlos bei der Anlagestiftung Swiss Life, Postfach, 8022 Zürich, Tel. 043 284 79 79, der Freizügigkeitsstiftung Swiss Life, c/o bank zweiplus ag, Postfach, 8048 Zürich, Tel. 0848 708 708 oder der Vorsorgestiftung 3a Swiss Life, c/o bank zweiplus ag, Postfach, 8048 Zürich, Tel. 0848 708 708 bezogen werden. Der Kreis der Anleger ist auf in der Schweiz domizilierte steuerbefreite Einrichtungen der 2. Säule und der Säule 3a sowie patronale Wohlfahrtsfonds beschränkt.

Die vergangene Performance stellt keinen Indikator für die laufende und zukünftige Entwicklung dar. Die Performancedaten lassen die bei der Ausgabe und Rücknahme der Anteile allenfalls erhobenen Kommissionen und Kosten unberücksichtigt.

# Anlagestiftung Swiss Life BVG-Mix 35 P



## Anlagestrategie

- Die Anlagegruppe BVG-Mix 35 P investiert im Durchschnitt ca. 35% in Aktien. Etwas über die Hälfte des Aktienanteils wird in schweizerische Dividendenpapiere angelegt, der Rest entfällt auf ausländische Gesellschaften. Durchschnittlich sind rund 50% des Vermögens in Obligationen investiert.
- Es gelten folgende Höchstgrenzen: 45% Aktien, 30% Fremdwährungen.
- BVG-Mix 35 P eignet sich für Anleger, die bereit sind, mittlere Kursschwankungen in Kauf zu nehmen. Wir empfehlen einen Anlagehorizont von über sieben Jahren.

## Produkteinformationen

Valorennummer	1436916
ISIN	CH0014369166
Bloomberg Ticker	SLVOR35 SW
Benchmark	customized
Währung	CHF
Lancierungsdatum	1.10.2002
Lancierungspreis	100.00
Jahresabschluss	30.09.
Ausgabe/Rücknahme	täglich
Annahmeschluss	14.00 Uhr
Asset Manager *	
- Taktische Asset Allocation:	Swiss Life Asset Management AG
- Eingesetzte artreine Anlagegruppen:	Diverse gemäss Swiss Life Best Select Invest Plus®

### Externe Beratung

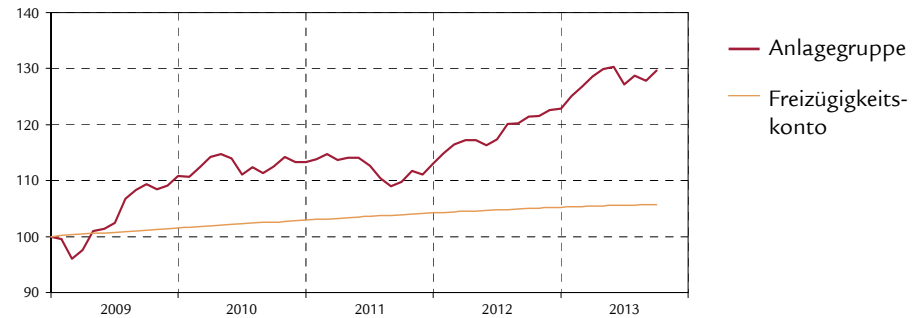
PPCmetrics erbringt innerhalb der artreinen Anlagegruppen folgende Dienstleistungen: Beratung betreffend geeigneter Mandatsstruktur, Unterstützung bei der Selektion geeigneter Asset Manager sowie Unterstützung bei der laufenden Überwachung des Asset Managers und Beurteilung der Anlageresultate

Kurspublikationen	Bloomberg: ASSL www.swisslife.ch/anlagestiftung
Betriebsaufwandquote TER <sub>KGAST</sub> **	
- ex ante	1.37%
- ex post per 30.09.2013	1.38%
Ausgabe-/Rücknahmekommission	keine
Ausschüttungspraxis	Thesaurierung

\* Die Auswahl der Manager, deren permanente Überwachung und die gesamte Prozessbegleitung erfolgen nach objektiven Kriterien und bester institutioneller Praxis durch Swiss Life Asset Management AG

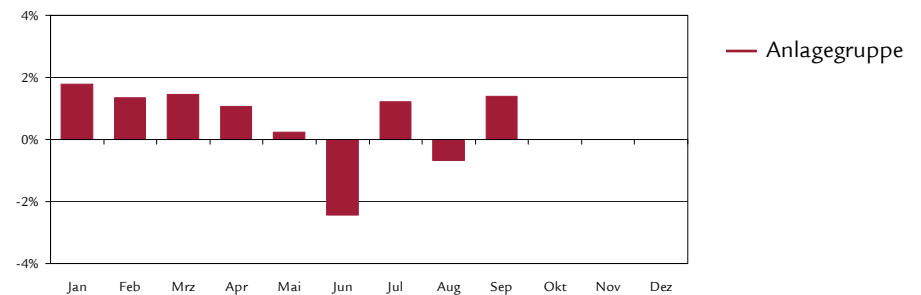
\*\* Die Betriebsaufwandquote TER<sub>KGAST</sub> deckt sämtliche Kosten mit Ausnahme der Transaktionskosten und der transaktionsbezogenen steuerlichen Abgaben ab

## Indexierte Wertentwicklung und Performances



	1M	3M	1J	3J	5J	seit 1.10.02
Performance Anlagegruppe (in %)	1.40	1.94	6.77	15.14	21.92	37.92
	YTD	2012	2011	2010	2009	2008
Performance Anlagegruppe (in %)	5.48	8.67	-0.24	2.28	10.81	-14.26

## Monatliche Performance 2013



## Statistische Angaben (annualisiert)

	1J	3J	5J	seit 1.10.02
Volatilität Anlagegruppe (in %)	4.08	3.91	5.44	5.24
Volatilität Benchmark (in %)	3.68	3.64	5.37	5.12
Tracking Error (in %)	0.44	0.46	0.58	0.71
Sharpe Ratio	1.60	1.18	0.68	0.40
Korrelation	1.00	1.00	0.99	0.99

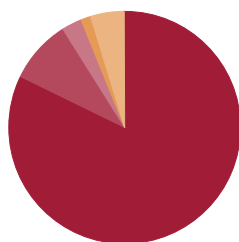
## Kennzahlen

	31.12.2012	30.09.2013
Vermögen in Mio. CHF	50.2	71.8
Nettoinventarwert pro Anspruch in CHF	130.75	137.92

## Portfeuillestruktur nach Anlagekategorien

	Anlagegruppe	Benchmark
Liquide Mittel	5.0%	2%
Obligationen CHF Inland	16.1%	20%
Obligationen CHF Ausland	12.0%	12%
Obligationen Global (CHF hedged)	16.9%	18%
Aktien Schweiz	18.4%	18%
Aktien Ausland	17.8%	17%
Immobilien Schweiz	13.8%	13%
<b>Total</b>	<b>100.0%</b>	<b>100%</b>
<hr/>		
Total Aktien (In- und Ausland)	36.2%	35%
Total Fremdwährungen	17.8%	17%

## Portfeuillestruktur nach Währungen



CHF	82.2%
USD	8.8%
EUR	2.9%
JPY	1.5%
Übrige	4.6%

## Grösste Aktienpositionen

	Anlagegruppe
Nestlé	3.3%
Novartis	3.0%
Roche GS	2.7%
UBS	1.1%
ABB	0.8%
Cie Fin Richemont	0.8%
Credit Suisse Group	0.7%
Zurich Insurance Group	0.6%
Syngenta	0.5%
Swiss Re Reg.	0.4%

### Disclaimer

Die vorliegende Publikation begründet weder eine Aufforderung noch eine Empfehlung zum Erwerb oder Verkauf von Anlageinstrumenten sondern dient lediglich zu Informationszwecken. Sämtliche Dokumente, welche die rechtliche Grundlage für eine allfällige Investition bilden, können kostenlos bei der Anlagestiftung Swiss Life, Postfach, 8022 Zürich, Tel. 043 284 79 79, der Freizügigkeitsstiftung Swiss Life, c/o bank zweiplus ag, Postfach, 8048 Zürich, Tel. 0848 708 708 oder der Vorsorgestiftung 3a Swiss Life, c/o bank zweiplus ag, Postfach, 8048 Zürich, Tel. 0848 708 708 bezogen werden. Der Kreis der Anleger ist auf in der Schweiz domizilierte steuerbefreite Einrichtungen der 2. Säule und der Säule 3a sowie patronale Wohlfahrtsfonds beschränkt.

Die vergangene Performance stellt keinen Indikator für die laufende und zukünftige Entwicklung dar. Die Performancedaten lassen die bei der Ausgabe und Rücknahme der Anteile allenfalls erhobenen Kommissionen und Kosten unberücksichtigt.



# Anlagestiftung Swiss Life BVG-Mix 45 P



## Anlagestrategie

- Die Anlagegruppe BVG-Mix 45 P investiert im Durchschnitt ca. 45% in Aktien. Etwas über die Hälfte des Aktienanteils wird in schweizerische Dividendenpapiere angelegt, der Rest entfällt auf ausländische Gesellschaften. Durchschnittlich sind rund 42% des Vermögens in Obligationen investiert.
- Es gelten folgende Höchstgrenzen: 50% Aktien, 30% Fremdwährungen.
- BVG-Mix 45 P eignet sich für Anleger, die bereit sind, grössere Kursschwankungen in Kauf zu nehmen. Wir empfehlen einen Anlagehorizont von über zehn Jahren.

## Produkteinformationen

Valorennummer	1436925
ISIN	CH0014369257
Bloomberg Ticker	SLVOR45 SW
Benchmark	customized
Währung	CHF
Lancierungsdatum	1.10.2002
Lancierungspreis	100.00
Jahresabschluss	30.09.
Ausgabe/Rücknahme	täglich
Annahmeschluss	14.00 Uhr
Asset Manager *	
- Taktische Asset Allocation:	Swiss Life Asset Management AG
- Eingesetzte artreine Anlagegruppen:	Diverse gemäss Swiss Life Best Select Invest Plus®

### Externe Beratung

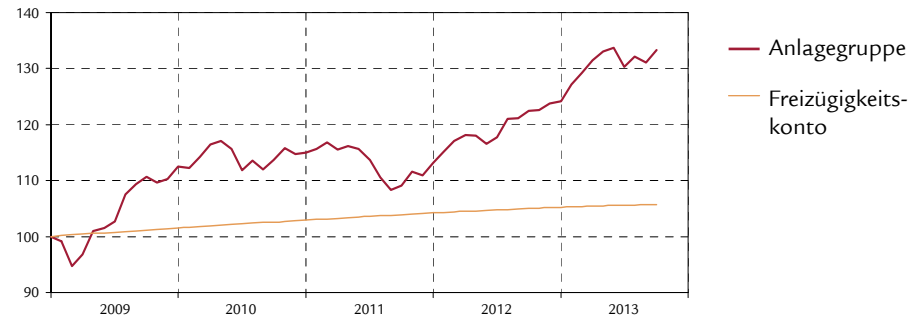
PPCmetrics erbringt innerhalb der artreinen Anlagegruppen folgende Dienstleistungen: Beratung betreffend geeigneter Mandatsstruktur, Unterstützung bei der Selektion geeigneter Asset Manager sowie Unterstützung bei der laufenden Überwachung des Asset Managers und Beurteilung der Anlageresultate

Kurspublikationen	Bloomberg: ASSL www.swisslife.ch/anlagestiftung
Betriebsaufwandquote TER <sub>KGAST</sub> **	
- ex ante	1.39%
- ex post per 30.09.2013	1.40%
Ausgabe-/Rücknahmekommission	keine
Ausschüttungspraxis	Thesaurierung

\* Die Auswahl der Manager, deren permanente Überwachung und die gesamte Prozessbegleitung erfolgen nach objektiven Kriterien und bester institutioneller Praxis durch Swiss Life Asset Management AG

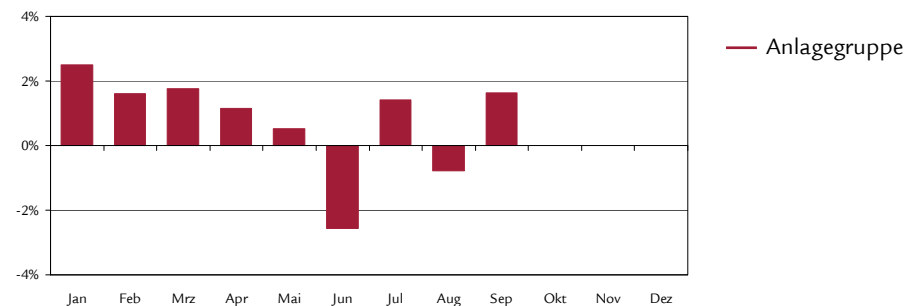
\*\* Die Betriebsaufwandquote TER<sub>KGAST</sub> deckt sämtliche Kosten mit Ausnahme der Transaktionskosten und der transaktionsbezogenen steuerlichen Abgaben ab

## Indexierte Wertentwicklung und Performances



	1M	3M	1J	3J	5J	seit 1.10.02
Performance Anlagegruppe (in %)	1.63	2.25	8.87	17.21	22.24	40.58
	YTD	2012	2011	2010	2009	2008
Performance Anlagegruppe (in %)	7.37	9.70	-1.62	2.21	12.52	-18.89

## Monatliche Performance 2013



## Statistische Angaben (annualisiert)

	1J	3J	5J	seit 1.10.02
Volatilität Anlagegruppe (in %)	4.69	4.85	6.69	6.50
Volatilität Benchmark (in %)	4.38	4.60	6.67	6.43
Tracking Error (in %)	0.35	0.44	0.59	0.76
Sharpe Ratio	1.81	1.07	0.56	0.35
Korrelation	1.00	1.00	1.00	0.99

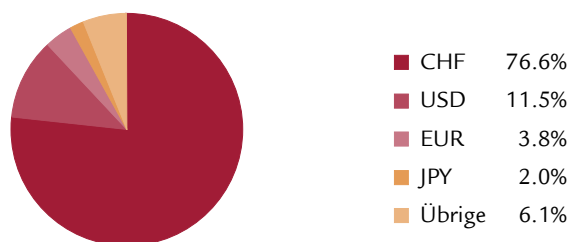
## Kennzahlen

	31.12.2012	30.09.2013
Vermögen in Mio. CHF	55.1	60.1
Nettoinventarwert pro Anspruch in CHF	130.93	140.58

### Portefeuillestruktur nach Anlagekategorien

	Anlagegruppe	Benchmark
Liquide Mittel	5.0%	2%
Obligationen CHF Inland	11.6%	16%
Obligationen CHF Ausland	11.0%	11%
Obligationen Global (CHF hedged)	13.4%	15%
Aktien Schweiz	23.4%	23%
Aktien Ausland	23.4%	22%
Immobilien Schweiz	12.2%	11%
<b>Total</b>	<b>100.0%</b>	<b>100%</b>
<hr/>		
Total Aktien (In- und Ausland)	46.8%	45%
Total Fremdwährungen	23.4%	22%

### Portefeuillestruktur nach Währungen



### Grösste Aktienpositionen

	Anlagegruppe
Nestlé	4.1%
Novartis	3.8%
Roche GS	3.5%
UBS	1.3%
ABB	1.0%
Cie Fin Richemont	1.0%
Credit Suisse Group	0.8%
Zurich Insurance Group	0.7%
Syngenta	0.7%
Swiss Re Reg.	0.5%

#### Disclaimer

Die vorliegende Publikation begründet weder eine Aufforderung noch eine Empfehlung zum Erwerb oder Verkauf von Anlageinstrumenten sondern dient lediglich zu Informationszwecken. Sämtliche Dokumente, welche die rechtliche Grundlage für eine allfällige Investition bilden, können kostenlos bei der Anlagestiftung Swiss Life, Postfach, 8022 Zürich, Tel. 043 284 79 79, der Freizügigkeitsstiftung Swiss Life, c/o bank zweiplus ag, Postfach, 8048 Zürich, Tel. 0848 708 708 oder der Vorsorgestiftung 3a Swiss Life, c/o bank zweiplus ag, Postfach, 8048 Zürich, Tel. 0848 708 708 bezogen werden. Der Kreis der Anleger ist auf in der Schweiz domizilierte steuerbefreite Einrichtungen der 2. Säule und der Säule 3a sowie patronale Wohlfahrtsfonds beschränkt.

Die vergangene Performance stellt keinen Indikator für die laufende und zukünftige Entwicklung dar. Die Performancedaten lassen die bei der Ausgabe und Rücknahme der Anteile allenfalls erhobenen Kommissionen und Kosten unberücksichtigt.