

Fondation de placement Swiss Life

Actions Global Protect Flex (couvertes en CHF)



Stratégie d'investissement

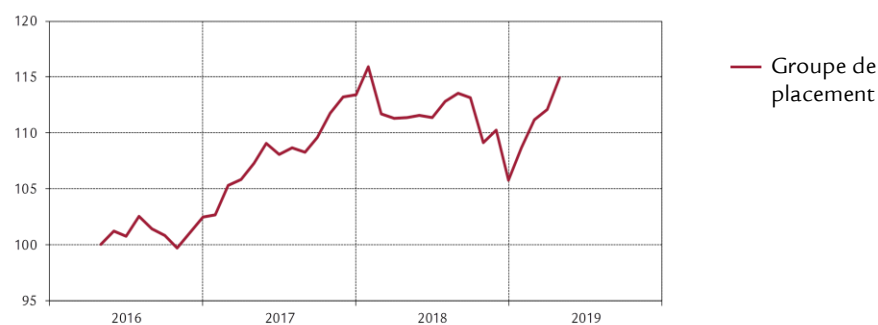
- Stratégie d'actions active basée sur des règles avec stratégie de couverture complémentaire
- L'univers de placement du groupe de placement se compose de sociétés des indices boursiers étrangers les plus importants (notamment S&P 500, Euro Stoxx 50, FTSE 100 et Nikkei 225) ainsi que du SMI; pondération en fonction de la capitalisation ou d'un schéma de pondération alternatif (p. ex. pondération identique ou volatilité minimum).
- Les risques de change sont couverts à raison de 90 % au moins par rapport au franc suisse
- Possibilité d'effectuer des investissements sous forme de titres de participation, de placements collectifs ou d'instruments dérivés
- Mise en place d'une stratégie de couverture complémentaire composée d'options sous forme de liquidités permet, en cas de fortes baisses des marchés, de réduire les pertes de cours, et, en cas de fortes hausses, de limiter le potentiel haussier (Put Spread Collar)
- Selon les estimations du marché, il est possible de renoncer à la vente d'options put et/ou d'option call
- Réalisation au moyen du Swiss Life Funds (CH) Equity Global Protect Enhanced (CHF hedged)

Informations sur le produit

Numéro de valeur	31952442
ISIN	CH0319524424
LEI	254900LUAQC3MC0MWL48
Bloomberg Ticker	SLAGPCH SW
Benchmark	-
Monnaie	CHF
Date de création	29.04.2016
Valeur de lancement	100.00
Clôture de l'exercice	30.09.
Souscription/Rachat	journalier
Délai final d'acceptation	14h30
Asset Manager	Swiss Life Asset Management AG
Publication de cours	Bloomberg: ASSL www.swisslife.ch/fondationdeplacement
Taux des charges d'exploitation TER _{KGAST} *	
- ex ante	0.59%
- ex post au 30.09.2018	0.59%
Commission de souscription/rachat	aucune
Pratique de distribution	Capitalisation

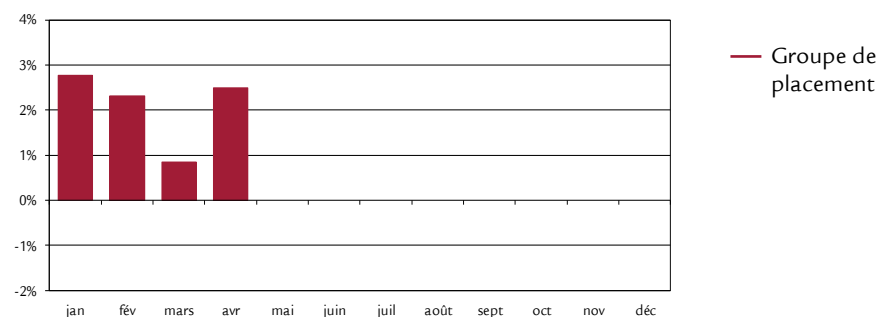
* Le taux des charges d'exploitation TER_{KGAST} couvre tous les coûts à l'exception des frais de transaction et des prélèvements fiscaux sur les transactions

Evolution du cours indexée et performance



Performance	1M	3M	1A	3A	5Ap.a. depuis
				p.a.	p.a. 29.04.16
Groupe de placement (en %)	2.50	5.75	3.17	4.74	4.74
	YTD	2018	2017	2016	2015
Groupe de placement (en %)	8.67	-6.75	10.68		2014

Performance mensuelle



Données statistiques (annualisées)

	1A	3A	depuis
			5A 29.04.16
Volatilité Groupe de placement (en %)	7.50	5.73	5.73
Sharpe Ratio	0.51	0.94	0.94
Maximum Drawdown (en %)	-8.06	-10.68	-10.68
Recovery Period (ans)	0.28	-	-

Chiffres caractéristiques

	31.12.2018	30.04.2019
Fortune en mio. CHF	486.6	686.8
Valeur nette d'inventaire par part en CHF	105.74	114.91

30 avril 2019

Fondation de placement Swiss Life

Actions Global Protect Flex (couvertes en CHF)



Les positions principales

	Groupe de placement
Fast Retailing Co Ltd	0.9%
Walt Disney Co	0.8%
Alphabet Inc-Cl C	0.7%
Waste Connections Inc	0.6%
Exxon Mobil Corp.	0.6%
Home Depot Inc	0.6%
Starbucks Corp	0.6%
Verizon Communications Inc	0.6%
Fidelity National Info Serv	0.6%
Mondelez International Inc A	0.6%

Disclaimer

La présente publication ne constitue ni une incitation ni une recommandation pour la vente ou l'achat d'instruments de placement, et son but est uniquement d'informer. Tous les documents constituant la base légale dans le cadre d'un éventuel placement peuvent être obtenus gratuitement auprès de la Fondation de placement Swiss Life, case postale, 8022 Zurich, tél. 043 284 79 79. Le cercle des investisseurs est limité aux institutions du 2e pilier et du pilier 3a, ainsi que les autres institutions de prévoyance professionnelle exonérées d'impôts avec siège en Suisse et aux personnes qui gèrent des placements collectifs pour les institutions selon l'al. 1, let. a, qui sont soumises à la surveillance de l'Autorité fédérale de surveillance des marchés financiers et qui ne placent dans la fondation que des fonds destinés à ces institutions.

La performance passée ne saurait présumer de l'évolution en cours ou à venir. Les données relatives aux performances ne tiennent pas compte des commissions et frais éventuellement prélevés au moment de l'émission ou du rachat des parts.