

# Fondation de placement Swiss Life

## Obligations suisses en CHF



### Stratégie d'investissement

- Placement dans des titres de créance libellés en francs suisses, émis par des débiteurs domiciliés en Suisse
- Sélection active des titres, contrôle de la durée et positionnement sur la courbe des taux
- Limitation des débiteurs: 10% (exceptions: centrales d'émission des lettres de gages: 25%, Confédération: pas de limitation)
- Note moyenne: A+ au minimum
- Réalisation au moyen du Swiss Life iFunds (CH) Bond Swiss Francs Domestic (CHF)

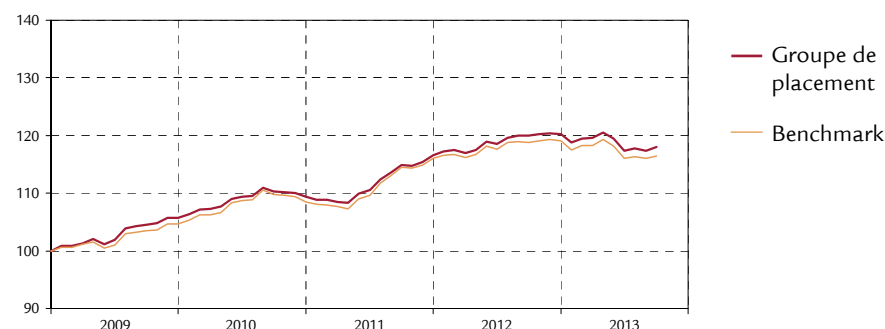
### Informations sur le produit

Numéro de valeur	1239071
ISIN	CH0012390719
Bloomberg Ticker	SWAOBIN SW
Benchmark	SBI Domestic AAA - BBB TR
Monnaie	CHF
Date de création	1.10.2001
Valeur de lancement	100.00
Clôture de l'exercice	30.09.
Souscription/Rachat	journalier
Délai final d'acceptation	14h30
Asset Manager selon Swiss Life Best Select Invest Plus® *	Swiss Life Asset Management SA
Surveillance du gestionnaire de fortune: PPCmetrics apporte un soutien dans le cadre de la surveillance continue du gestionnaire de fortune et de l'évaluation des résultats des placements	
Publication de cours	Bloomberg: ASSL <a href="http://www.swisslife.ch/fondationdeplacement">www.swisslife.ch/fondationdeplacement</a>
Taux des charges d'exploitation TER <sub>KGAST</sub> **	
- au préalable	0.27%
- a posteriori au 30.09.2013	0.27%
Commission de souscription/rachat	aucune
Pratique de distribution	Capitalisation

\* La sélection des gestionnaires, leur surveillance continue et le suivi complet du processus sont effectués par Swiss Life Asset Management SA selon des critères objectifs, conformément à une excellente pratique institutionnelle

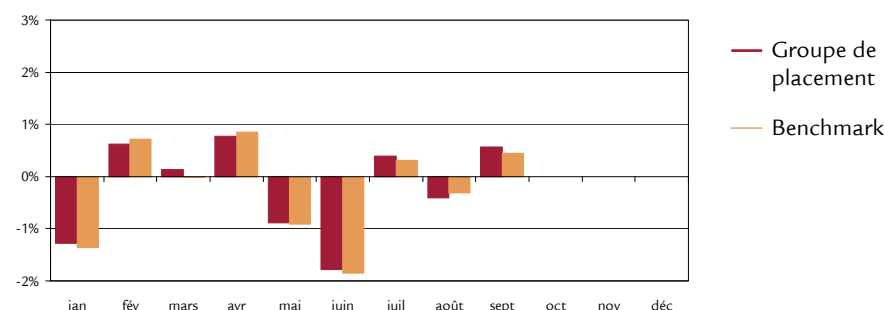
\*\* Le taux des charges d'exploitation TER<sub>KGAST</sub> couvre tous les coûts à l'exception des frais de transaction et des prélèvements fiscaux sur les transactions

### Evolution du cours indexée et performance



	1M	3M	1A	3A	5A	Ap.a. depuis 1.10.01
Performance du groupe de placement (en %)	0.57	0.54	-1.64	2.29	4.06	3.47
Performance Benchmark (en %)	0.44	0.44	-1.92	2.02	3.85	3.56
	YTD	2012	2011	2010	2009	2008
Performance du groupe de placement (en %)	-1.90	3.20	6.51	3.53	5.68	7.17
Performance Benchmark (en %)	-2.16	2.65	6.90	3.64	4.69	8.08

### Performance mensuelle



### Données statistiques (annualisées)

	1A	3A	5A	depuis le 1.10.01
Volatilité du groupe de placement (en %)	2.78	2.57	2.96	2.89
Volatilité Benchmark (en %)	2.88	2.76	3.15	3.04
Tracking Error (en %)	0.33	0.36	0.49	0.51
Sharpe Ratio	-0.60	0.85	1.25	0.87
Corrélation	0.99	0.99	0.99	0.99

### Chiffres caractéristiques

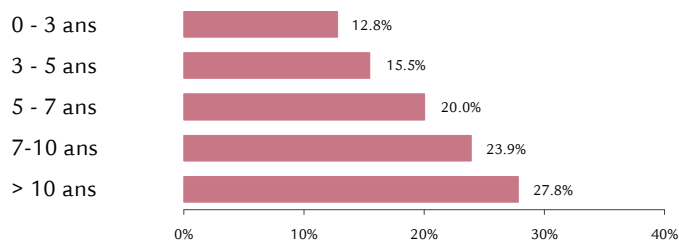
	31.12.2012	30.09.2013
Fortune en mio. CHF	391.0	326.0
Valeur nette d'inventaire par part en CHF	153.58	150.66

### Structure du portefeuille selon les catégories de débiteurs et données sur la durée et les rendements à terme

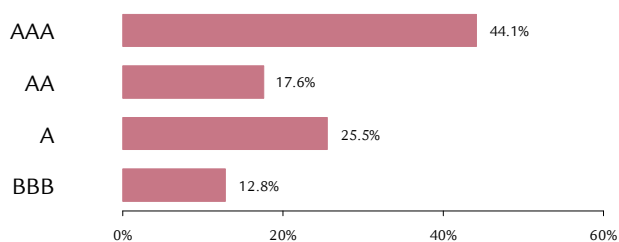
	Groupe de placement	Benchmark
Confédération	17.7%	33.4%
Cantons, villes	12.6%	9.6%
Centrales de lettres de gage	19.7%	27.9%
Banques, sociétés financières	18.3%	14.6%
Institutions supranationales	0.0%	2.0%
Industrie, énergie, autres	32.0%	12.5%
Liquidités	-0.3%	-
Total	100.0%	100.0%
<hr/>		
Modified Duration <sup>1)</sup>	7.1	7.2
Rendement à l'échéance théorique <sup>1)</sup>	1.5%	1.3%

<sup>1)</sup> Compte tenu des dérivés

### Structure de l'échéance des titres



### Investissement par notes<sup>2)</sup>



<sup>2)</sup> Notation selon disponibilité dans l'ordre suivant: S&P, Moody's, Swiss Life AM

### Débiteurs les plus importants et note<sup>3)</sup>

Confédération	17.7%	AAA
Banque de lettres de gage	10.9%	AAA
Centrale de lettres de gage	8.8%	AAA
Ville de Zurich	2.2%	AA
Aargauische Kantonalbank	2.1%	AAA

<sup>3)</sup> Notation selon disponibilité dans l'ordre suivant: S&P, Moody's, Swiss Life AM

### Disclaimer

La présente publication ne constitue ni une incitation ni une recommandation pour la vente ou l'achat d'instruments de placement, et son but est uniquement d'informer. Tous les documents constituant la base légale dans le cadre d'un éventuel placement peuvent être obtenus gratuitement auprès de la Fondation de placement Swiss Life, case postale, 8022 Zurich, tél. 043 284 79 79. Le cercle des investisseurs est limité aux institutions exonérées d'impôts du 2e et du pilier 3a domiciliées en Suisse ainsi qu'aux fonds de prévoyance patronaux.

La performance passée ne saurait présumer de l'évolution en cours ou à venir. Les données relatives aux performances ne tiennent pas compte des commissions et frais éventuellement prélevés au moment de l'émission ou du rachat des parts.

### Stratégie d'investissement

- Placement dans des titres de créance libellés en francs suisses et émis par des débiteurs essentiellement domiciliés à l'étranger
- Sélection active des titres, contrôle de la durée et positionnement sur la courbe des taux
- Limite par débiteur: 20% (exception: débiteurs représentés au min. à 16,6% dans le benchmark, et position au max. 120% de la pondération dans le benchmark)
- Note moyenne: A+ au minimum
- Réalisation au moyen du Swiss Life iFunds (CH) Bond Swiss Francs Foreign (CHF)

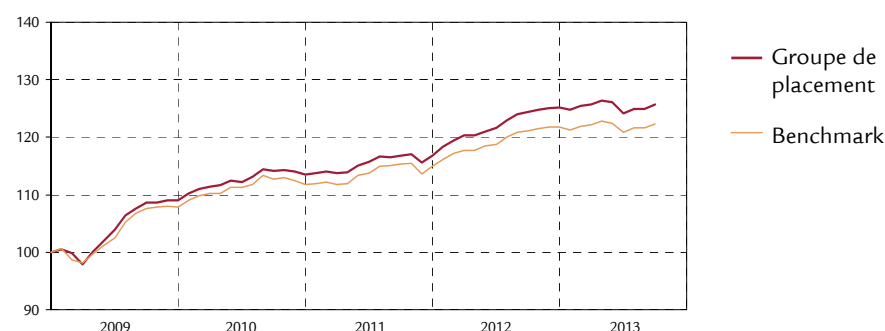
### Informations sur le produit

Numéro de valeur	1245477
ISIN	CH0012454770
Bloomberg Ticker	SWAOBAU SW
Benchmark	SBI Foreign AAA - BBB TR
Monnaie	CHF
Date de création	1.10.2001
Valeur de lancement	100.00
Clôture de l'exercice	30.09.
Souscription/Rachat	journalier
Délai final d'acceptation	14h30
Asset Manager selon	Swiss Life Best Select Invest Plus® *
	Swiss Life Asset Management SA
Surveillance du gestionnaire de fortune:	PPCmetrics apporte un soutien dans le cadre de la surveillance continue du gestionnaire de fortune et de l'évaluation des résultats des placements
Publication de cours	Bloomberg: ASSL www.swisslife.ch/fondationdeplacement
Taux des charges d'exploitation TER <sub>KGAST</sub> **	
- au préalable	0.27%
- a posteriori au 30.09.2013	0.27%
Commission de souscription/rachat	aucune
Pratique de distribution	Capitalisation

\* La sélection des gestionnaires, leur surveillance continue et le suivi complet du processus sont effectués par Swiss Life Asset Management SA selon des critères objectifs, conformément à une excellente pratique institutionnelle

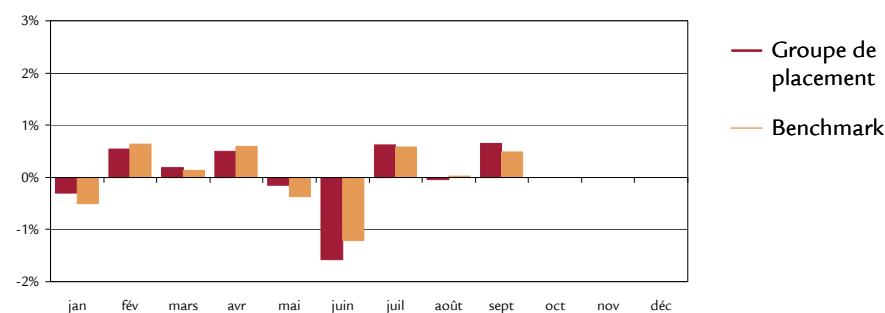
\*\* Le taux des charges d'exploitation TER<sub>KGAST</sub> couvre tous les coûts à l'exception des frais de transaction et des prélèvements fiscaux sur les transactions

### Evolution du cours indexée et performance



	1M	3M	1A	3A	5A p.a.	depuis le 1.10.01
Performance du groupe de placement (en %)	0.65	1.24	1.06	3.26	4.75	2.88
Performance Benchmark (en %)	0.48	1.10	0.93	2.72	4.56	3.09
	YTD	2012	2011	2010	2009	2008
Performance du groupe de placement (en %)	0.42	7.22	2.79	4.17	9.01	-1.88
Performance Benchmark (en %)	0.36	6.01	2.73	3.67	7.88	1.10

### Performance mensuelle



### Données statistiques (annualisées)

	1A	3A	5A	depuis le 1.10.01
Volatilité du groupe de placement (en %)	2.11	2.08	3.71	3.12
Volatilité Benchmark (en %)	1.90	2.11	3.33	2.97
Tracking Error (en %)	0.56	0.57	1.61	1.14
Sharpe Ratio	0.49	1.50	1.18	0.63
Corrélation	0.97	0.96	0.90	0.93

### Chiffres caractéristiques

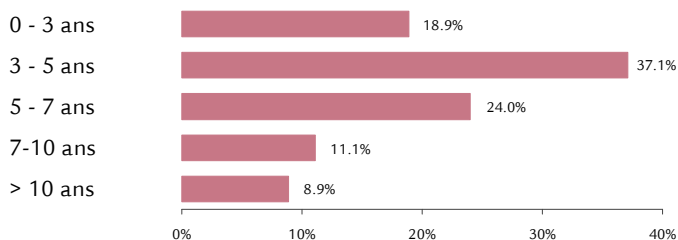
	31.12.2012	30.09.2013
Fortune en mio. CHF	287.1	183.9
Valeur nette d'inventaire par part en CHF	140.06	140.65

### Structure du portefeuille par catégories de débiteurs Données sur la durée et les rendements à terme

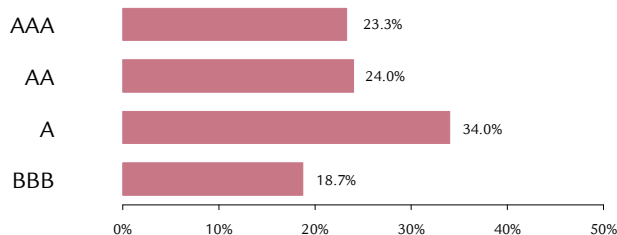
	Groupe de placement	Benchmark
Banques, sociétés financières	63.3%	61.2%
Etats, provinces	8.1%	16.2%
Institutions supranationales	7.3%	6.5%
Industrie, énergie, autres	23.0%	16.1%
Liquidités	-1.7%	-
<b>Total</b>	<b>100.0%</b>	<b>100.0%</b>
Modified Duration <sup>1)</sup>	4.9	4.5
Rendement à l'échéance théorique <sup>1)</sup>	1.4%	1.3%

<sup>1)</sup> Compte tenu des dérivés

### Structure de l'échéance des titres



### Investissement par notes<sup>2)</sup>



<sup>2)</sup> Notation selon disponibilité dans l'ordre suivant: S&P, Moody's, Swiss Life AM

### Débiteurs les plus importants et note<sup>3)</sup>

Débitrice	Pourcentage	Note
European Investment Bank	3.6%	AAA
General Electric	2.9%	AA+
Bank Nederlandse Gemeenten	2.6%	AAA
Österreichische Kontrollbank	2.5%	AA+
Petroleos Mexico	2.1%	BBB

<sup>3)</sup> Notation selon disponibilité dans l'ordre suivant: S&P, Moody's, Swiss Life AM

### Structure du portefeuille selon les pays/régions

	Groupe de placement	Benchmark
Etats-Unis / Canada	16.5%	11.1%
Japon	0.0%	0.3%
Pays-Bas	8.5%	11.6%
Suède	7.9%	4.5%
France	7.4%	14.5%
Allemagne	6.6%	8.7%
Autriche	6.2%	10.3%
Royaume-Uni	4.8%	2.5%
PIIGS	0.0%	3.5%
Autres pays européens	9.0%	13.3%
Autres	27.0%	13.1%
Institutions supranationales	7.8%	6.6%
Liquidités	-1.7%	-
<b>Total</b>	<b>100.0%</b>	<b>100.0%</b>

#### Disclaimer

La présente publication ne constitue ni une incitation ni une recommandation pour la vente ou l'achat d'instruments de placement, et son but est uniquement d'informer. Tous les documents constituant la base légale dans le cadre d'un éventuel placement peuvent être obtenus gratuitement auprès de la Fondation de placement Swiss Life, case postale, 8022 Zurich, tél. 043 284 79 79. Le cercle des investisseurs est limité aux institutions exonérées d'impôts du 2e et du pilier 3a domiciliées en Suisse ainsi qu'aux fonds de prévoyance patronaux.

La performance passée ne saurait présumer de l'évolution en cours ou à venir. Les données relatives aux performances ne tiennent pas compte des commissions et frais éventuellement prélevés au moment de l'émission ou du rachat des parts.

# Fondation de placement Swiss Life

## Obligations Global (couvertes en CHF)



### Stratégie d'investissement

- Placement dans des titres de créance libellés en monnaies étrangères, émis par des débiteurs domiciliés en Suisse ou à l'étranger (dès le 1.1.2011 couvertes en CHF)
- Sélection active des titres, contrôle de la duration et positionnement sur la courbe des taux
- Limite par débiteur: 15% (exception: débiteurs représentés au min. à 12,5% dans le benchmark, et position au max. 120% de la pondération dans le benchmark)
- Note moyenne: A au minimum
- Mise en œuvre via Swiss Life iFunds (CH) Bond Global Government+ (CHF hedged) et Swiss Life iFunds (CH) Bond Global Corporates (CHF hedged)

### Informations sur le produit

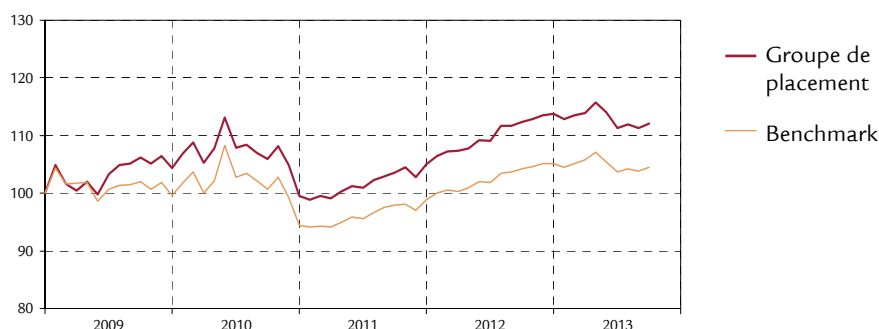
Numéro de valeur	1245479
ISIN	CH0012454796
Bloomberg Ticker	SWAOBFG SW
Benchmark *	40% Barclays Gl. Agg. Corp. 60% Barclays Gl. Agg. Treas. ex CH (Indices couvertes en CHF)
Monnaie	CHF
Date de création	1.10.2001
Valeur de lancement	100.00
Clôture de l'exercice	30.09
Souscription/Rachat	journalier
Délai final d'acceptation	14h30
Asset Manager selon	Swiss Life Best Select Invest Plus® **
	Swiss Life Asset Management SA
Surveillance du gestionnaire de fortune:	PPCmetrics apporte un soutien dans le cadre de la surveillance continue du gestionnaire de fortune et de l'évaluation des résultats des placements
Publication de cours	Bloomberg: ASSL <a href="http://www.swisslife.ch/fondationdeplacement">www.swisslife.ch/fondationdeplacement</a>
Taux des charges d'exploitation TER <sub>KGAST</sub> ***	
- au préalable	0.46%
- a posteriori au 30.09.2013	0.46%
Commission de souscription/rachat	aucune
Pratique de distribution	Capitalisation

\* jusqu'au 30.06.12 60% Citigroup WGBl, ex CH (couv. en CHF)

\*\* La sélection des gestionnaires, leur surveillance continue et le suivi complet du processus sont effectués par Swiss Life Asset Management SA selon des critères objectifs, conformément à une excellente pratique institutionnelle

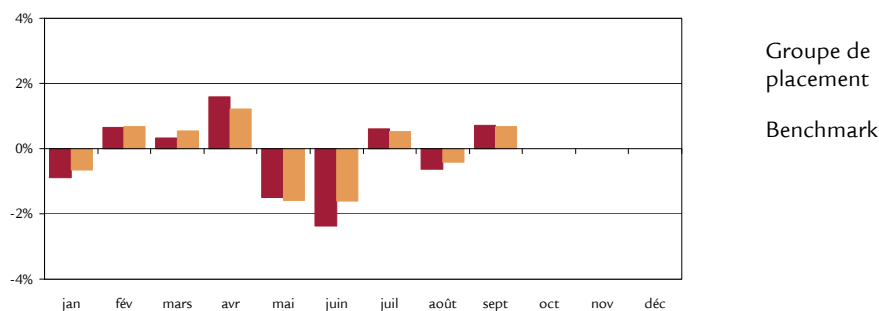
\*\*\* Le taux des charges d'exploitation TER<sub>KGAST</sub> couvre tous les coûts à l'exception des frais de transaction et des prélèvements fiscaux sur les transactions

### Evolution du cours indexée et performance



	1M	3M	1A	3A	5Ap.a. depuis	
				p.a.	p.a.	1.10.01
Performance du groupe de placement (en %)	0.72	0.70	-0.23	1.91	2.45	1.34
Performance Benchmark (en %)	0.67	0.79	0.30	1.22	1.53	1.41
	YTD	2012	2011	2010	2009	2008
Performance du groupe de placement (en %)	-1.54	8.42	5.53	-4.71	4.39	-1.38
Performance Benchmark (en %)	-0.69	6.47	4.65	-5.20	-0.41	4.22

### Performance mensuelle



### Données statistiques (annualisées)

	1A	3A	5A	depuis le
				1.10.01
Volatilité du groupe de placement (en %)	3.86	5.16	8.08	6.36
Volatilité Benchmark (en %)	3.15	4.69	7.92	6.57
Tracking Error (en %)	1.01	1.08	2.05	1.88
Sharpe Ratio	-0.07	0.35	0.27	0.07
Corrélation	0.98	0.98	0.97	0.96

### Chiffres caractéristiques

	31.12.2012	30.09.2013
Fortune en mio. CHF	105.9	96.0
Valeur nette d'inventaire par part en CHF	119.17	117.34

30 septembre 2013

# Fondation de placement Swiss Life

## Obligations Global (couvertes en CHF)



### Structure du portefeuille par catégories de débiteurs

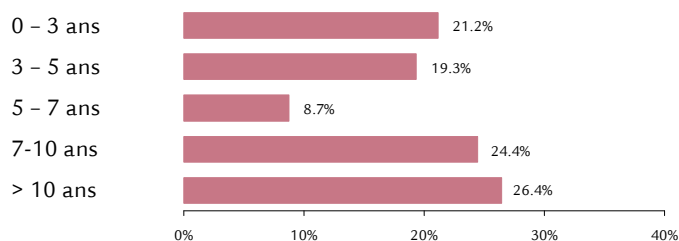
	Groupe de placement	Benchmark
Industrie	25.4%	19.0%
Utilities	4.8%	4.0%
Banques, sociétés financières	14.2%	17.0%
Etats/provinces/agencies	42.5%	60.0%
Institutions supranationales	2.5%	0.0%
Liquidités	9.2%	-
Couverture de change	1.4%	-
Total	100.0%	100.0%

### Données sur la durée et les rendements à terme

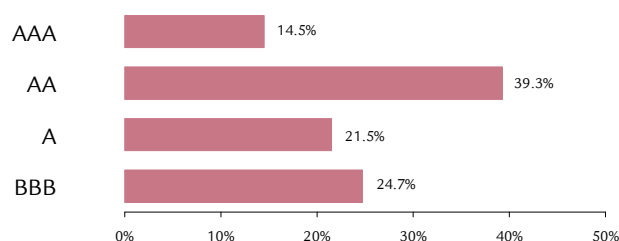
	Groupe de placement		Benchmark	
	Particip.	Duration	Particip.	Duration
USD	47.1%	5.6	39.5%	5.2
EUR	27.6%	6.6	26.8%	6.5
JPY	15.3%	4.3	18.5%	7.2
GBP	8.9%	7.4	7.6%	8.7
Autres	1.1%	0.0	7.6%	0.4
Total	100.0%		100.0%	
Modified Duration <sup>1)</sup>		6.5		6.2
Rendement à l'échéance théorique <sup>1)</sup>		2.5%		2.1%

<sup>1)</sup> avant couverture de change, en tenant compte des dérivés

### Structure de l'échéance des titres



### Investissement par notes<sup>2)</sup>



<sup>2)</sup> Notation selon disponibilité dans l'ordre suivant: S&P, Moody's, Swiss Life AM

### Débiteurs les plus importants et note<sup>3)</sup>

Débiteur	Pourcentage	Note
Japan Government	9.9%	AA+
United States Treasury Note/Bond	8.6%	AA-
United Kingdom Gilt	2.8%	AA+
Bundesrepublik Deutschland	2.4%	AAA
France	1.9%	AA+

<sup>3)</sup> Notation selon disponibilité dans l'ordre suivant: S&P, Moody's, Swiss Life AM

### Structure du portefeuille selon les pays/régions

	Groupe de placement	Benchmark
Etats-Unis / Canada	32.1%	37.7%
Japon	10.2%	18.8%
Allemagne	7.1%	5.4%
Royaume-Uni	6.8%	8.6%
Pays-Bas	2.9%	2.6%
France	2.8%	6.8%
Suisse	2.4%	0.7%
Suède	2.0%	0.8%
PIIGS	4.3%	8.2%
Autres pays européens	8.5%	3.7%
Autres	8.2%	6.7%
Institutions supranationales	2.1%	-
Couverture/liquidités	10.6%	-
Total	100.0%	100.0%

### Disclaimer

La présente publication ne constitue ni une incitation ni une recommandation pour la vente ou l'achat d'instruments de placement, et son but est uniquement d'informer. Tous les documents constituant la base légale dans le cadre d'un éventuel placement peuvent être obtenus gratuitement auprès de la Fondation de placement Swiss Life, case postale, 8022 Zurich, tél. 043 284 79 79. Le cercle des investisseurs est limité aux institutions exonérées d'impôts du 2e et du pilier 3a domiciliées en Suisse ainsi qu'aux fonds de prévoyance patronaux.

La performance passée ne saurait présumer de l'évolution en cours ou à venir. Les données relatives aux performances ne tiennent pas compte des commissions et frais éventuellement prélevés au moment de l'émission ou du rachat des parts.

# Fondation de placement Swiss Life

## Obligations Global Etats+ (couvertes en CHF)



### Stratégie d'investissement

- Placement dans titres de créance libellés en monnaies étrangères d'Etats et d'institutions gouvernementales
- Sélection active des titres, contrôle de la durée et positionnement sur la courbe des taux
- Limite par débiteur: 20% (exception: débiteurs représentés au min. à 16,6% dans le benchmark, et position au max. 120% de la pondération dans le benchmark)
- Note moyenne: AA- au minimum
- Risques de change par rapport au franc suisse sont couverts à au moins 90%
- Réalisation au moyen du Swiss Life iFunds (CH) Bond Global Government+ (CHF hedged)

### Informations sur le produit

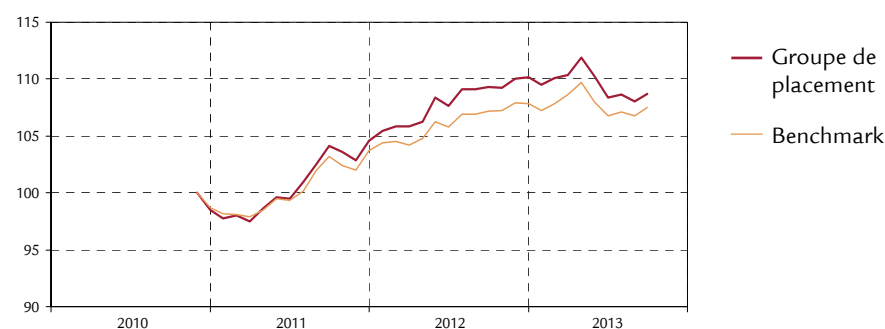
Numéro de valeur	11955694
ISIN	CH0119556949
Bloomberg Ticker	SWLGSTP SW
Benchmark *	Barclays Gl. Agg Treas ex CH (couv en CHF)
Monnaie	CHF
Date de création	14.12.2010
Valeur de lancement	100.00
Clôture de l'exercice	30.09.
Souscription/Rachat	journalier
Délai final d'acceptation	14h30
Asset Manager selon	Swiss Life Best Select Invest Plus® **
	Swiss Life Asset Management SA
Surveillance du gestionnaire de fortune:	PPCmetrics apporte un soutien dans le cadre de la surveillance continue du gestionnaire de fortune et de l'évaluation des résultats des placements
Publication de cours	Bloomberg: ASSL www.swisslife.ch/fondationdeplacement
Taux des charges d'exploitation TER <sub>KGAST</sub> ***	
- au préalable	0.42%
- a posteriori au 30.09.2013	0.42%
Commission de souscription/rachat	aucune
Pratique de distribution	Capitalisation

\* jusqu'au 30.06.12 Citigroup WGBI, ex CH (couv. en CHF)

\*\* La sélection des gestionnaires, leur surveillance continue et le suivi complet du processus sont effectués par Swiss Life Asset Management SA selon des critères objectifs, conformément à une excellente pratique institutionnelle

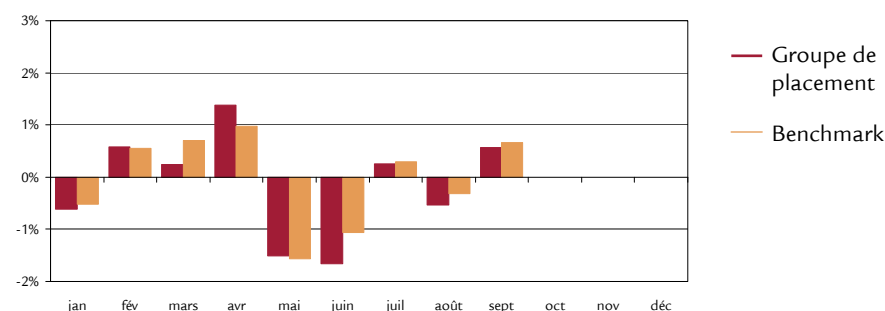
\*\*\* Le taux des charges d'exploitation TER<sub>KGAST</sub> couvre tous les coûts à l'exception des frais de transaction et des prélèvements fiscaux sur les transactions

### Evolution du cours indexée et performance



	1M	3M	1A	3A	5Ap.a. depuis	
				p.a.	p.a.	14.12.10
Performance du groupe de placement (en %)	0.56	0.29	-0.59			2.98
Performance Benchmark (en %)	0.66	0.63	0.28			2.58
	YTD	2012	2011	2010	2009	2008
Performance du groupe de placement (en %)	-1.33	5.31	6.21			
Performance Benchmark (en %)	-0.32	3.97	5.12			

### Performance mensuelle



### Données statistiques (annualisées)

	1A	3A	depuis le
			5A 14.12.10
Volatilité du groupe de placement (en %)	3.12		3.32
Volatilité Benchmark (en %)	2.69		2.80
Tracking Error (en %)	0.94		1.05
Sharpe Ratio	-0.20		0.86
Corrélation	0.96		0.96

### Chiffres caractéristiques

	31.12.2012	30.09.2013
Fortune en mio. CHF	85.7	220.0
Valeur nette d'inventaire par part en CHF	110.15	108.68

# Fondation de placement Swiss Life

## Obligations Global Etats+ (couvertes en CHF)

### Structure du portefeuille par catégories de débiteurs

	Groupe de placement	Benchmark
Etats/provinces	70.8%	100.0%
Agencies	9.2%	0.0%
Institutions supranationales	4.0%	0.0%
Autres	0.0%	0.0%
Liquidités	14.8%	-
Couverture de change	1.2%	-
Total	100.0%	100.0%

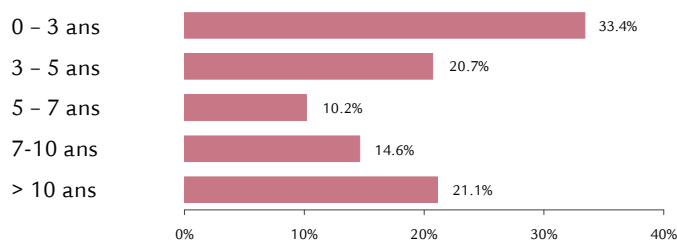
### Données sur la durée et les rendements à terme

	Groupe de placement		Benchmark	
	Particip.	Duration	Particip.	Duration
USD	29.9%	5.1	26.2%	4.9
EUR	30.8%	6.6	28.4%	6.3
JPY	28.9%	8.0	28.7%	7.8
GBP	9.4%	7.5	7.7%	9.2
Autres	1.0%	0.0	9.0%	0.5
Total	100.0%		100.0%	

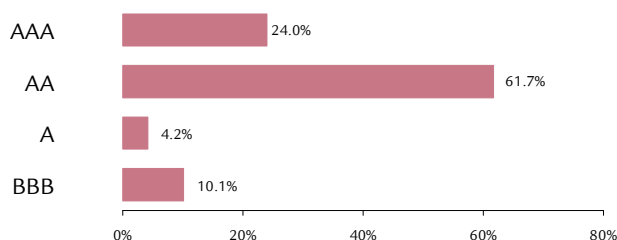
Modified Duration <sup>1)</sup>	6.6	6.5
Rendement à l'échéance théorique <sup>1)</sup>	1.5%	1.5%

<sup>1)</sup> avant couverture de change, en tenant compte des dérivés

### Structure de l'échéance des titres



### Investissement par notes<sup>2)</sup>



<sup>2)</sup> Notation selon disponibilité dans l'ordre suivant: S&P, Moody's, Swiss Life AM

### Débiteurs les plus importants et note<sup>3)</sup>

Débiteur	Pourcentage	Note
Japan Government	18.6%	AA+
United States Treasury Note/Bond	16.1%	AA-
United Kingdom Gilt	5.2%	AA+
Bundesrepublik Deutschland	4.4%	AAA
France	3.6%	AA+

<sup>3)</sup> Notation selon disponibilité dans l'ordre suivant: S&P, Moody's, Swiss Life AM

### Structure du portefeuille selon les pays/régions

	Groupe de placement	Benchmark
Japon	18.6%	28.7%
Etats-Unis / Canada	18.7%	27.9%
Allemagne	6.1%	5.8%
Royaume-Uni	5.9%	7.7%
France	4.1%	6.7%
Belgique	3.5%	1.8%
Pays-Bas	3.0%	1.8%
Autriche	2.3%	1.1%
PIIGS	8.0%	10.5%
Autres pays européens	8.3%	2.6%
Autres	1.6%	5.4%
Institutions supranationales	3.9%	-
Couverture/liquidités	16.0%	-
Total	100.0%	100.0%

#### Disclaimer

La présente publication ne constitue ni une incitation ni une recommandation pour la vente ou l'achat d'instruments de placement, et son but est uniquement d'informer. Tous les documents constituant la base légale dans le cadre d'un éventuel placement peuvent être obtenus gratuitement auprès de la Fondation de placement Swiss Life, case postale, 8022 Zurich, tél. 043 284 79 79. Le cercle des investisseurs est limité aux institutions exonérées d'impôts du 2e et du pilier 3a domiciliées en Suisse ainsi qu'aux fonds de prévoyance patronaux.

La performance passée ne saurait présumer de l'évolution en cours ou à venir. Les données relatives aux performances ne tiennent pas compte des commissions et frais éventuellement prélevés au moment de l'émission ou du rachat des parts.



# Fondation de placement Swiss Life

## Obl. Global Entreprises (couvertes en CHF)



### Stratégie d'investissement

- Placement dans titres de créance libellés en monnaies étrangères émis par des entreprises (y compris ceux d'agences et d'entreprises supranationales)
- Une part en titres de créance d'Etats peut également être détenue: max. 10%
- Sélection active des titres, contrôle de la duration et positionnement sur la courbe des taux
- Limite par débiteur: 10% (exception: débiteurs représentés au min. à 8,3% dans le benchmark, et position au max. 120% de la pondération dans le benchmark)
- Note moyenne: BBB+ au minimum
- Risques de change par rapport au franc suisse sont couverts à au moins 90%
- Réalisation au moyen du Swiss Life iFunds (CH) Bond Global Corporates (CHF hedged)

### Informations sur le produit

Numéro de valeur	11955702
ISIN	CH0119557020
Bloomberg Ticker	SWLGUNT SW
Benchmark	Barclays Gl. Agg. Corp. (couv. en CHF)
Monnaie	CHF
Date de création	14.12.2010
Valeur de lancement	100.00
Clôture de l'exercice	30.09.
Souscription/Rachat	journalier
Délaï final d'acceptation	14h30
Asset Manager selon	Swiss Life Best Select Invest Plus® *
	Swiss Life Asset Management SA
Surveillance du gestionnaire de fortune:	PPCmetrics apporte un soutien dans le cadre de la surveillance continue du gestionnaire de fortune et de l'évaluation des résultats des placements
Publication de cours	Bloomberg: ASSL www.swisslife.ch/fondationdeplacement
Taux des charges d'exploitation TER <sub>KGAST</sub> **	
- au préalable	0.53%
- a posteriori au 30.09.2013	0.53%
Commission de souscription/rachat	aucune
Pratique de distribution	Capitalisation

\* La sélection des gestionnaires, leur surveillance continue et le suivi complet du processus sont effectués par Swiss Life Asset Management SA selon des critères objectifs, conformément à une excellente pratique institutionnelle

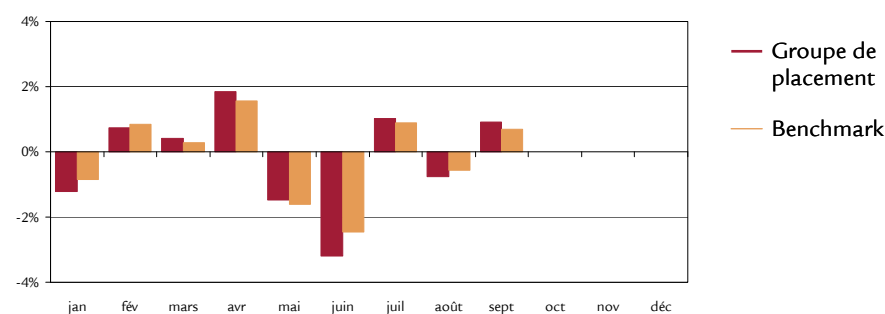
\*\* Le taux des charges d'exploitation TER<sub>KGAST</sub> couvre tous les coûts à l'exception des frais de transaction et des prélèvements fiscaux sur les transactions

### Evolution du cours indexée et performance



	1M	3M	1A	3A	5Ap.a. depuis	
				p.a.	p.a. 14.12.10	
Performance du groupe de placement (en %)	0.91	1.17	0.16		4.37	
Performance Benchmark (en %)	0.69	1.02	0.30		3.81	
	YTD	2012	2011	2010	2009	2008
Performance du groupe de placement (en %)	-1.78	12.13	4.71			
Performance Benchmark (en %)	-1.24	10.30	3.88			

### Performance mensuelle



### Données statistiques (annualisées)

	1A	3A	depuis le
			5A 14.12.10
Volatilité du groupe de placement (en %)	4.91		4.98
Volatilité Benchmark (en %)	4.11		4.19
Tracking Error (en %)	1.05		1.28
Sharpe Ratio	0.03		0.84
Corrélation	0.99		0.98

### Chiffres caractéristiques

	31.12.2012	30.09.2013
Fortune en mio. CHF	302.8	363.9
Valeur nette d'inventaire par part en CHF	114.93	112.88

### Structure du portefeuille par catégories de débiteurs

	Groupe de placement	Benchmark
Industrie	54.6%	47.6%
Utilities	10.4%	10.0%
Banques, sociétés financières	30.2%	42.4%
Autres	0.9%	0.0%
Liquidités	2.3%	-
Couverture de change	1.6%	-
Total	100.0%	100.0%

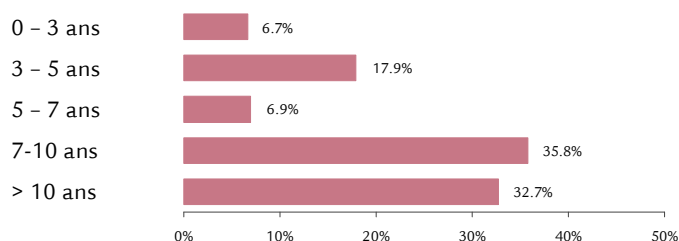
### Structure du portefeuille par monnaies et durations

	Groupe de placement		Benchmark	
	Particip.	Duration	Particip.	Duration
USD	66.8%	6.3	59.4%	6.2
EUR	24.2%	6.6	24.4%	4.3
JPY	0.0%	0.0	3.3%	3.4
GBP	8.5%	7.4	7.5%	7.7
Autres	0.5%	0.0	5.4%	0.2
Total	100.0%		100.0%	

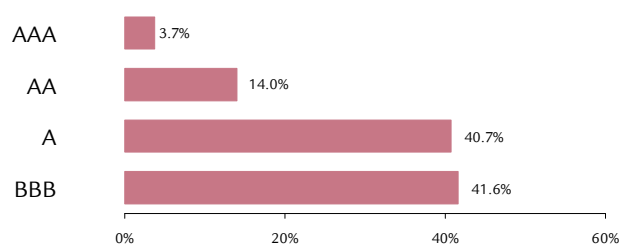
Modified Duration <sup>1)</sup>	6.5	5.7
Rendement à l'échéance théorique <sup>1)</sup>	3.8%	2.9%

<sup>1)</sup> avant couverture de change, en tenant compte des dérivés

### Structure de l'échéance des titres



### Investissement par notes<sup>2)</sup>



<sup>2)</sup> Notation selon disponibilité dans l'ordre suivant: S&P, Moody's, Swiss Life AM

### Débiteurs les plus importants et note<sup>3)</sup>

Débiteur	Pourcentage	Note
Microsoft Corp	1.8%	AAA
Statoil	1.7%	AA-
Apple Inc	1.6%	AA+
Zurich Fin US	1.5%	A
Wells Fargo	1.5%	A+

<sup>3)</sup> Notation selon disponibilité dans l'ordre suivant: S&P, Moody's, Swiss Life AM

### Structure du portefeuille selon les pays/régions

	Groupe de placement	Benchmark
Etats-Unis / Canada	48.1%	52.3%
Japon	0.6%	4.1%
Allemagne	8.2%	4.7%
Royaume-Uni	7.8%	10.0%
Suisse	5.1%	1.7%
Norvège	3.2%	0.3%
Pays-Bas	2.9%	3.9%
Suède	2.2%	1.5%
PIIGS	0.0%	4.6%
Autres pays européens	2.3%	8.2%
Autres	15.7%	8.7%
Couverture/liquidités	3.9%	-
Total	100.0%	100.0%

#### Disclaimer

La présente publication ne constitue ni une incitation ni une recommandation pour la vente ou l'achat d'instruments de placement, et son but est uniquement d'informer. Tous les documents constituant la base légale dans le cadre d'un éventuel placement peuvent être obtenus gratuitement auprès de la Fondation de placement Swiss Life, case postale, 8022 Zurich, tél. 043 284 79 79. Le cercle des investisseurs est limité aux institutions exonérées d'impôts du 2e et du pilier 3a domiciliées en Suisse ainsi qu'aux fonds de prévoyance patronaux.

La performance passée ne saurait présumer de l'évolution en cours ou à venir. Les données relatives aux performances ne tiennent pas compte des commissions et frais éventuellement prélevés au moment de l'émission ou du rachat des parts.

### Stratégie d'investissement

- Placement dans des titres de participation de sociétés représentées dans le Swiss Performance Index (SPI)
- Les grosses capitalisations sont couvertes passivement, les petites et moyennes capitalisations sont gérées activement («core-satellite»)
- Limitation des sociétés: 10% (exception: débiteurs représentés au min. à 8,3% dans le benchmark, et position au max. 120% de la pondération dans le benchmark)
- Mise en œuvre via Swiss Life iFunds (CH) Equity Switzerland (CHF) et Equity Switzerland Small & Mid Cap (CHF)

### Informations sur le produit

Numéro de valeur	1245481
ISIN	CH0012454812
Bloomberg Ticker	SWAAKCH SW
Benchmark	Swiss Performance Index
Monnaie	CHF
Date de création	1.10.2001
Valeur de lancement	100.00
Clôture de l'exercice	30.09.
Souscription/Rachat	journalier
Délai final d'acceptation	14h30

Asset Manager selon  
Swiss Life Best Select Invest Plus® \*  
Large Caps (passive)  
Pictet Asset Management SA  
Small&Mid Caps (active)  
Privatbank Von Graffenried AG

Conseil externe  
PPCmetrics fournit les prestations suivantes:  
conseil concernant les bonnes structures de mandat («core-satellite»), aide à la sélection de gestionnaires de fortune adéquats et soutien dans le cadre de la surveillance continue des gestionnaires de fortune, ainsi qu'évaluation des résultats des placements  
Publication de cours Bloomberg: ASSL  
[www.swisslife.ch/fondationdeplacement](http://www.swisslife.ch/fondationdeplacement)

Taux des charges d'exploitation TER <sub>KGAST</sub> **	
- au préalable	0.52%
- a posteriori au 30.09.2013	0.52%
Commission de souscription/rachat	aucune
Pratique de distribution	Capitalisation

\* La sélection des gestionnaires, leur surveillance continue et le suivi complet du processus sont effectués par Swiss Life Asset Management SA selon des critères objectifs, conformément à une excellente pratique institutionnelle

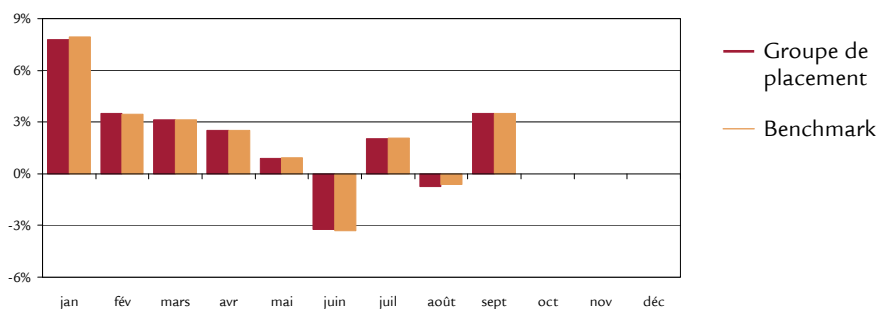
\*\* Le taux des charges d'exploitation TER<sub>KGAST</sub> couvre tous les coûts à l'exception des frais de transaction et des prélèvements fiscaux sur les transactions

### Evolution du cours indexée et performance



	1M	3M	1A	3A	5Ap.a. depuis	
				p.a.	p.a.	1.10.01
Performance du groupe de placement (en %)	3.51	4.81	26.24	10.56	6.03	4.69
Performance Benchmark (en %)	3.50	5.02	26.62	10.81	6.47	5.32
	YTD	2012	2011	2010	2009	2008
Performance du groupe de placement (en %)	20.63	17.95	-8.54	3.55	22.33	-36.08
Performance Benchmark (en %)	21.00	17.72	-7.72	2.92	23.18	-34.05

### Performance mensuelle



### Données statistiques (annualisées)

	1A	3A	5A	depuis le
				1.10.01
Volatilité du groupe de placement (en %)	9.33	11.09	13.76	13.70
Volatilité Benchmark (en %)	9.45	11.05	13.86	14.23
Tracking Error (en %)	0.29	0.45	0.79	1.63
Sharpe Ratio	2.49	0.90	0.41	0.27
Corrélation	1.00	1.00	1.00	0.99

### Chiffres caractéristiques

	31.12.2012	30.09.2013
Fortune en mio. CHF	130.1	152.3
Valeur nette d'inventaire par part en CHF	143.67	173.31

30 septembre 2013

# Fondation de placement Swiss Life

## Actions Suisse



### Structure du portefeuille en fonction de la taille de l'entreprise<sup>1)</sup>

	Groupe de placement		Benchmark	
	Particip.	Nombre	Particip.	Nombre
Grandes entreprises	85.0%	20	85.1%	20
Moyennes entreprises	12.5%	40	13.5%	79
Petites entreprises	1.4%	8	1.4%	112
Liquidités	1.1%	-	-	-
Total	100.0%	68	100.0%	211

<sup>1)</sup> Compte tenu des dérivés et des placements collectifs

### Structure du portefeuille par branches<sup>2)</sup>

	Groupe de placement	Benchmark
Santé	32.5%	32.7%
Alimentaire	18.5%	19.3%
Banques	10.2%	11.3%
Services ind. & Matière première	11.1%	9.8%
Assurances	6.5%	6.5%
Chimie, pétrole et gaz	6.5%	6.7%
Biens & services industriels	6.6%	6.5%
Technologie, Médias, Télécom	1.8%	1.5%
Autres	5.2%	5.7%
Liquidités	1.1%	-
Total	100.0%	100.0%

<sup>2)</sup> Compte tenu des dérivés et des placements collectifs

### Les positions principales<sup>3)</sup>

	Groupe de placement	Benchmark
Nestlé	17.7%	17.7%
Novartis	16.3%	16.3%
Roche BJ	14.9%	14.9%
UBS	5.8%	5.8%
ABB	4.3%	4.3%
Cie Fin Richemont	4.1%	4.1%
Credit Suisse Group	3.6%	3.6%
Zurich Insurance Group	3.0%	3.0%
Syngenta	3.0%	3.0%
Swiss Re Reg.	2.2%	2.2%

<sup>3)</sup> Compte tenu des dérivés et des placements collectifs

#### Disclaimer

La présente publication ne constitue ni une incitation ni une recommandation pour la vente ou l'achat d'instruments de placement, et son but est uniquement d'informer. Tous les documents constituant la base légale dans le cadre d'un éventuel placement peuvent être obtenus gratuitement auprès de la Fondation de placement Swiss Life, case postale, 8022 Zurich, tél. 043 284 79 79. Le cercle des investisseurs est limité aux institutions exonérées d'impôts du 2e et du pilier 3a domiciliées en Suisse ainsi qu'aux fonds de prévoyance patronaux.

La performance passée ne saurait présumer de l'évolution en cours ou à venir. Les données relatives aux performances ne tiennent pas compte des commissions et frais éventuellement prélevés au moment de l'émission ou du rachat des parts.

### Stratégie d'investissement

- Placement indexé avec stratégie de couverture complémentaire et basée sur des règles précises
- Univers de placement composé de sociétés faisant partie du Swiss Market Index
- Possibilité d'effectuer des investissements sous forme de titres de participation, de placements collectifs ou d'instruments dérivés
- Limitations relatives aux sociétés: 10% (exception: débiteurs représentés au min. à 8,3% dans l'indice, et position au max. 120% de la pondération dans l'indice)
- Mise en place complémentaire d'une stratégie de couverture complémentaire composée d'options sous forme de liquidités permettant, en cas de fortes baisses des marchés, de réduire les pertes de cours, et, en cas de fortes hausses, de limiter le potentiel haussier (Put Spread Collar)
- Possibilité de placer sur le marché les liquidités pouvant être conservées grâce à l'utilisation d'instruments dérivés

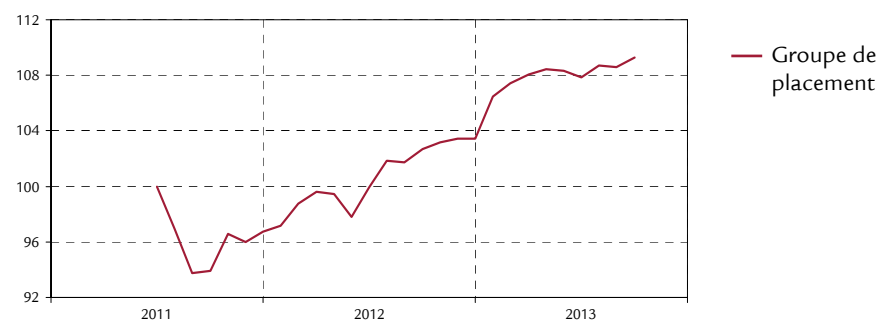
### Informations sur le produit

Numéro de valeur	13016962
ISIN	CH0130169623
Bloomberg Ticker	SWLASPR SW
Benchmark	-
Monnaie	CHF
Date de création	30.06.2011
Valeur de lancement	100.00
Clôture de l'exercice	30.09.
Souscription/Rachat	journalier
Délai final d'acceptation	14h30
Asset Manager	Swiss Life Asset Management SA

Publication de cours	Bloomberg: ASSL	
	<a href="http://www.swisslife.ch/fondationdeplacement">www.swisslife.ch/fondationdeplacement</a>	
Taux des charges d'exploitation TER <sub>KGAST</sub> *		
- au préalable	0.43%	
- a posteriori au 30.09.2013	0.43%	
Commission de souscription/rachat	aucune	
Pratique de distribution	Capitalisation	

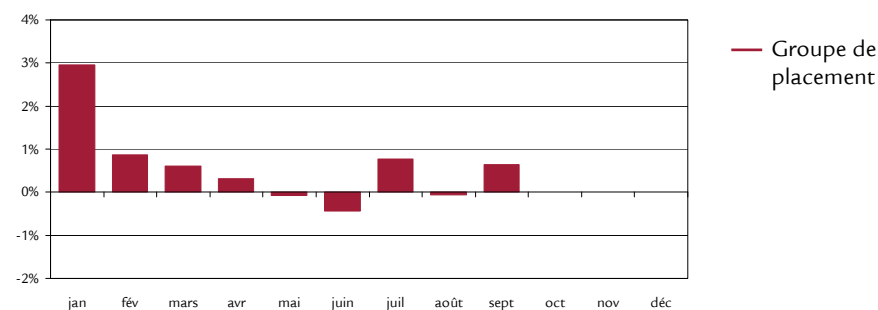
\* Le taux des charges d'exploitation TER<sub>KGAST</sub> couvre tous les coûts à l'exception des frais de transaction et des prélèvements fiscaux sur les transactions

### Evolution du cours indexée et performance



	1M	3M	1A	3A	5Ap.a. depuis
				p.a.	p.a. 30.06.11
Performance du groupe de placement (en %)	0.64	1.35	6.43		4.04
	YTD	2012	2011	2010	2009
Performance du groupe de placement (en %)	5.69	6.95			

### Performance mensuelle



### Données statistiques (annualisées)

	1A	3A	depuis le
			5A 30.06.11
Volatilité du groupe de placement (en %)	2.97		4.97
Sharpe Ratio	2.09		0.79

### Chiffres caractéristiques

	31.12.2012	30.09.2013
Fortune en mio. CHF	117.1	113.7
Valeur nette d'inventaire par part en CHF	103.43	109.31

30 septembre 2013

# Fondation de placement Swiss Life Actions Suisse Protect



---

## Détails de la valeur de la stratégie de couverture

---

	Groupe de placement
Long Put sur le SMI à 6'283.47	0.09%
Short Put sur le SMI à 5'260.10	-0.02%
Short Call sur le SMI à 7'047.58	-15.09%
Total	-15.02%

---

## Structure de portefeuille

---

	Groupe de placement
SMI (exposition via futures synthétiques)	115.0%
Stratégie de couverture (Put Spread Collar)	-15.0%
Liquidités	0.0%
Total	100.0%

---

## Détails relatifs aux placements des liquidités

---

	Groupe de placement
Compte sur marge auprès des bourses	0.0%
Avoirs bancaires/postales / compte sur marge auprès des banques	100.0%
Total	100.0%

### Disclaimer

La présente publication ne constitue ni une incitation ni une recommandation pour la vente ou l'achat d'instruments de placement, et son but est uniquement d'informer. Tous les documents constituant la base légale dans le cadre d'un éventuel placement peuvent être obtenus gratuitement auprès de la Fondation de placement Swiss Life, case postale, 8022 Zurich, tél. 043 284 79 79. Le cercle des investisseurs est limité aux institutions exonérées d'impôts du 2e et du pilier 3a domiciliées en Suisse ainsi qu'aux fonds de prévoyance patronaux.

La performance passée ne saurait présumer de l'évolution en cours ou à venir. Les données relatives aux performances ne tiennent pas compte des commissions et frais éventuellement prélevés au moment de l'émission ou du rachat des parts.

### Stratégie d'investissement

- Placement dans des titres de participation émis par des sociétés domiciliées à l'étranger
- Les grosses & moyennes capitalisations sont couvertes passivement, les petites capitalisations ainsi que le secteur des marchés émergents sont gérés activement («core-satellite»)
- Limitation des sociétés: 10% (exception: débiteurs représentés au min. à 8,3% dans le benchmark, et position au max. 120% de la pondération dans le benchmark)
- Mise en œuvre via Swiss Life iFunds (CH) Equity Global ex Switzerland (CHF), Invesco Global Small Cap Equity Fund et des placements collectifs des marchés émergents

### Informations sur le produit

Numéro de valeur	1245539
ISIN	CH0012455397
Bloomberg Ticker	SWAAKAU SW
Benchmark *	80% MSCI World, ex CH, en CHF 15% MSCI World Small Cap, en CHF 5% MSCI World Emerging Markets, en CHF
Monnaie	CHF
Date de création	1.10.2001
Valeur de lancement	100.00
Clôture de l'exercice	30.09.
Souscription/Rachat	journalier
Délai final d'acceptation	14h30
Asset Manager selon	Swiss Life Best Select Invest Plus® **
Large & Mid Caps (passive)	UBS SA
Small Caps (active)	Invesco
EmMa (actifs sur une base quantitative)	Swiss Life Management SA

#### Conseil externe

PPCmetrics fournit les prestations suivantes: conseil concernant les bonnes structures de mandat («core-satellite»), aide à la sélection de gestionnaires de fortune adéquats et soutien dans le cadre de la surveillance continue des gestionnaires de fortune, ainsi qu'évaluation des résultats des placements

Publication de cours Bloomberg: ASSL  
www.swisslife.ch/fondationdeplacement

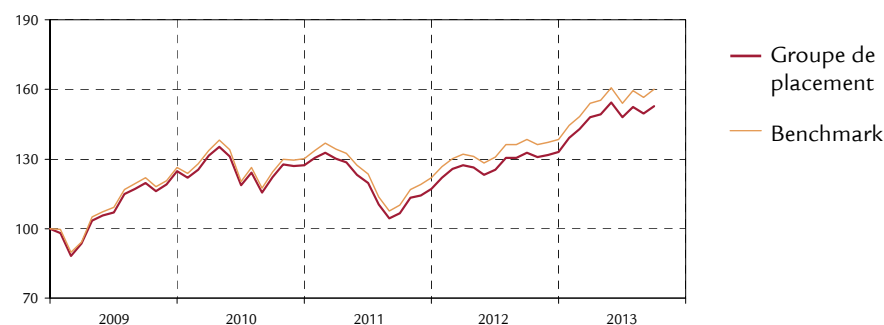
Taux des charges d'exploitation TER <sub>KGAST</sub> ***	
- au préalable	0.79%
- a posteriori au 30.09.2013	0.79%
Commission de souscription/rachat	aucune
Pratique de distribution	Capitalisation

\* bis 31.12.2009 100% MSCI World, ex CH, in CHF

\*\* La sélection des gestionnaires, leur surveillance continue et le suivi complet du processus sont effectués par Swiss Life Asset Management SA selon des critères objectifs, conformément à une excellente pratique institutionnelle

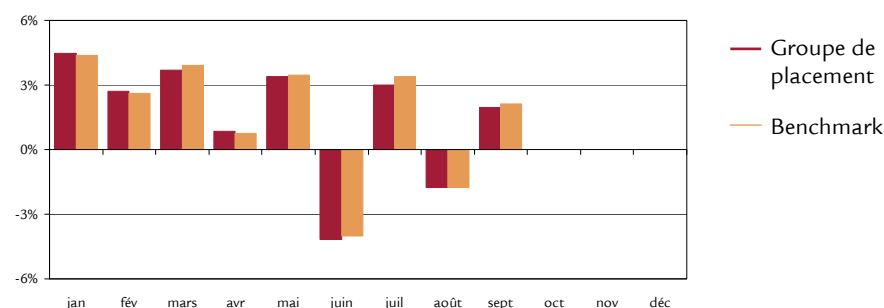
\*\*\* Le taux des charges d'exploitation TER<sub>KGAST</sub> couvre tous les coûts à l'exception des frais de transaction et des prélèvements fiscaux sur les transactions

### Evolution du cours indexée et performance



	1M	3M	1A	3A	5Ap.a. depuis	
				p.a.	p.a.	1.10.01
Performance du groupe de placement (en %)	1.96	3.17	14.99	7.71	2.85	-0.11
Performance Benchmark (en %)	2.13	3.72	15.42	8.74	3.76	1.36
	YTD	2012	2011	2010	2009	2008
Performance du groupe de placement (en %)	14.65	13.69	-7.97	2.06	24.65	-45.50
Performance Benchmark (en %)	15.45	13.64	-6.37	2.96	26.44	-44.31

### Performance mensuelle



### Données statistiques (annualisées)

	1A	3A	5A	depuis
				1.10.01
Volatilité du groupe de placement (en %)	8.91	10.76	16.21	16.15
Volatilité Benchmark (en %)	9.01	10.73	16.33	16.60
Tracking Error (en %)	0.60	0.85	1.26	1.81
Sharpe Ratio	1.56	0.68	0.16	-0.06
Corrélation	1.00	1.00	1.00	0.99

### Chiffres caractéristiques

	31.12.2012	30.09.2013
Fortune en mio. CHF	129.6	163.3
Valeur nette d'inventaire par part en CHF	86.03	98.63

### Structure du portefeuille selon les régions/pays<sup>1)</sup>

	Groupe de placement	Benchmark		Groupe de placement	Benchmark
Amérique du Nord	52.7%	56.4%	Etats-Unis	49.2%	52.2%
Europe	25.2%	23.0%	Grande-Bretagne	9.0%	8.8%
Asie	14.7%	15.4%	France	4.4%	3.7%
Autres	5.9%	5.2%	Allemagne	3.3%	3.4%
Liquidités	1.5%	-	Japon	8.5%	9.0%
Total	100.0%	100.0%			

<sup>1)</sup> Compte tenu des dérivés et des placements collectifs

### Structure du portefeuille par branches<sup>2)</sup>

	Groupe de placement	Benchmark
Finances	20.6%	21.7%
Biens de consommation	21.5%	21.4%
Technologie de l'information	12.6%	12.7%
Industrie	12.6%	11.0%
Energie	9.2%	10.1%
Santé	9.6%	8.9%
Matière première	5.9%	6.5%
Télécommunication	3.5%	4.3%
Logistique	3.0%	3.4%
Liquidités	1.5%	-
Total	100.0%	100.0%

<sup>2)</sup> Compte tenu des dérivés et des placements collectifs

### Les positions principales<sup>3)</sup>

	Groupe de placement	Benchmark
Apple Inc.	1.3%	1.3%
Exxon Mobil Corp.	1.1%	1.1%
Microsoft Corp.	0.7%	0.7%
General Electric	0.7%	0.7%
Johnson & Johnson	0.7%	0.7%
Google	0.7%	0.7%
Chevron Corp.	0.7%	0.7%
Royal Dutch Shell	0.6%	0.6%
Wells Fargo & Co.	0.6%	0.6%
Procter & Gamble	0.6%	0.6%

<sup>3)</sup> Compte tenu des dérivés et des placements collectifs

#### Disclaimer

La présente publication ne constitue ni une incitation ni une recommandation pour la vente ou l'achat d'instruments de placement, et son but est uniquement d'informer. Tous les documents constituant la base légale dans le cadre d'un éventuel placement peuvent être obtenus gratuitement auprès de la Fondation de placement Swiss Life, case postale, 8022 Zurich, tél. 043 284 79 79. Le cercle des investisseurs est limité aux institutions exonérées d'impôts du 2e et du pilier 3a domiciliées en Suisse ainsi qu'aux fonds de prévoyance patronaux.

La performance passée ne saurait présumer de l'évolution en cours ou à venir. Les données relatives aux performances ne tiennent pas compte des commissions et frais éventuellement prélevés au moment de l'émission ou du rachat des parts.



# Fondation de placement Swiss Life

## Actions Etranger Protect (couvertes en CHF)



### Stratégie d'investissement

- Placement indexé avec stratégie de couverture complémentaire et basée sur des règles précises
- Univers de placement composé de sociétés faisant partie des principaux indices boursiers étrangers (S&P500, Eurostoxx50, FTSE100 et Nikkei225; pondération selon la capitalisation du marché) en couvrant les risques de change par rapport au franc suisse au moins 90%
- Possibilité d'effectuer des investissements sous forme de titres de participation, de placements collectifs ou d'instruments dérivés
- Limitations relatives aux sociétés: 10% (exception: débiteurs représentés au min. à 8,3% dans l'indice, et position au max. 120% de la pondération dans l'indice)
- Mise en place complémentaire d'une stratégie de couverture complémentaire composée d'options sous forme de liquidités permettant, en cas de fortes baisses des marchés, de réduire les pertes de cours, et, en cas de fortes hausses, de limiter le potentiel haussier (Put Spread Collar)
- Possibilité de placer sur le marché les liquidités pouvant être conservées grâce à l'utilisation d'instruments dérivés

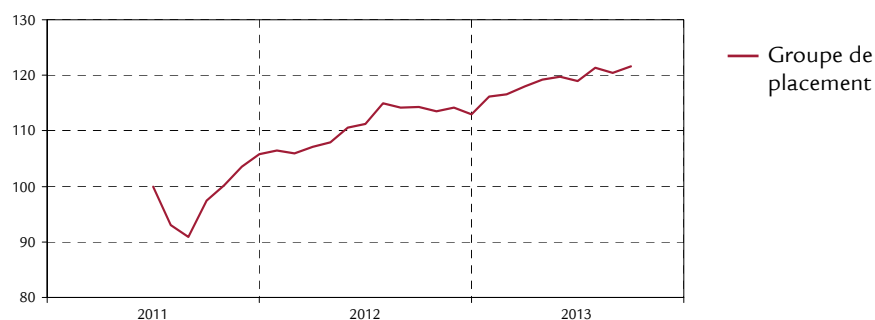
### Informations sur le produit

Numéro de valeur	13016964
ISIN	CH0130169649
Bloomberg Ticker	SWLAUSP SW
Benchmark	-
Monnaie *	CHF
Date de création	30.06.2011
Valeur de lancement	100.00
Clôture de l'exercice	30.09.
Souscription/Rachat	journalier
Délai final d'acceptation	14h30
Asset Manager	Swiss Life Asset Management SA
Publication de cours	Bloomberg: ASSL www.swisslife.ch/fondationdeplacement
Taux des charges d'exploitation TER <sub>KGAST</sub> **	
- au préalable	0.59%
- a posteriori au 30.09.2013	0.59%
Commission de souscription/rachat	aucune
Pratique de distribution	Capitalisation

\* jusqu'au 31.12.2012 (découvert)

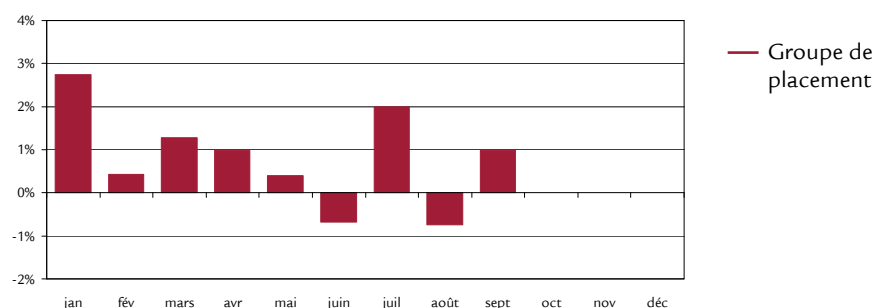
\*\* Le taux des charges d'exploitation TER<sub>KGAST</sub> couvre tous les coûts à l'exception des frais de transaction et des prélèvements fiscaux sur les transactions

### Evolution du cours indexée et performance



	1M	3M	1A	3A	5Ap.a. depuis
				p.a.	p.a. 30.06.11
Performance du groupe de placement (en %)	0.98	2.24	6.35		9.07
	YTD	2012	2011	2010	2009
Performance du groupe de placement (en %)	7.57	6.86			

### Performance mensuelle



### Données statistiques (annualisées)

	1A	3A	5A	depuis le
				30.06.11
Volatilité du groupe de placement (en %)	4.04			8.36
Sharpe Ratio	1.52			1.03

### Chiffres caractéristiques

	31.12.2012	30.09.2013
Fortune en mio. CHF	152.0	147.0
Valeur nette d'inventaire par part en CHF	113.01	121.57

30 septembre 2013

# Fondation de placement Swiss Life

## Actions Etranger Protect (couvertes en CHF)



### Détails de la valeur de la stratégie de couverture

	Groupe de placement
Long Put sur S&P500 à 1'327.78	0.12%
Short Put sur SMI à 1'113.85	-0.01%
Short Call sur S&P500 à 1'518.32	-7.52%
Long Put sur Eurostoxx50 à 2'399.69	0.04%
Short Put sur Eurostoxx50 à 2'006.73	-0.01%
Short Call sur Eurostoxx50 à 2'799.20	-0.72%
Long Put sur FTSE100 à 5'425.99	0.03%
Short Put sur FTSE100 à 4'541.31	-0.01%
Short Call sur FTSE100 à 6'145.52	-0.81%
Long Put sur Nikkei225 à 9'719.49	0.01%
Short Put sur Nikkei225 à 8'160.22	-0.01%
Short Call sur Nikkei225 à 11'551.64	-2.73%
Total	-11.61%

### Structure de portefeuille

	Groupe de placement
S&P500 (exposition via futures synthétiques)	72.5%
Eurostoxx50 (exposition via futures synthétiques)	13.2%
FTSE100 (exposition via futures synthétiques)	13.2%
TotalNikkei225 (exposition via futures synthétiques)	12.7%
Stratégie de couverture (Put Spread Collar)	-11.6%
Contrats à terme normalisés sur devises	0.0%
Liquidités	0.0%
Total	100.0%

### Détails relatifs aux placements des liquidités

	Groupe de placement
Compte sur marge auprès des bourses	0.2%
Avoirs bancaires/postales / compte sur marge auprès des banques	99.8%
Total	100.0%

#### Disclaimer

La présente publication ne constitue ni une incitation ni une recommandation pour la vente ou l'achat d'instruments de placement, et son but est uniquement d'informer. Tous les documents constituant la base légale dans le cadre d'un éventuel placement peuvent être obtenus gratuitement auprès de la Fondation de placement Swiss Life, case postale, 8022 Zurich, tél. 043 284 79 79. Le cercle des investisseurs est limité aux institutions exonérées d'impôts du 2e et du pilier 3a domiciliées en Suisse ainsi qu'aux fonds de prévoyance patronaux.

La performance passée ne saurait présumer de l'évolution en cours ou à venir. Les données relatives aux performances ne tiennent pas compte des commissions et frais éventuellement prélevés au moment de l'émission ou du rachat des parts.

## Stratégie d'investissement

- Investissements dans des immeubles en détention directe
- Gestion active du portefeuille immobilier
- Diversification en termes de situation géographique, de type de utilisation, de taille et d'âge
  - Habitation 50-75%
  - Usage commercial 25-50%
  - Développement de projets 0-20%
- Degré de financement tiers visé: 0-20%

## Informations sur le produit

Numéro de valeur	10615013
ISIN	CH0106150136
Bloomberg Ticker	SWLIMMS SW
Benchmark (ab1.1.2010)	KGAST Immo-Index
Monnaie	CHF
Date de création	1.12.2009
Valeur de lancement	100.00
Clôture de l'exercice	30.09.
Souscription	actuellement impossibles
Rachat	actuellement journalier *
Délai final d'acceptation	14h30
Asset Manager	Swiss Life Property Asset Management AG
Publication de cours	Bloomberg: ASSL <a href="http://www.swisslife.ch/fondationdeplacement">www.swisslife.ch/fondationdeplacement</a>
Management Fee p.a. **	0.50%
Gestion immobilière	en % du produit net des loyers max. 4.50%
Commission de transaction pour les acquisitions et les désinvestissements	en % du prix d'achat/de vente max. 2.00%
Honoraires de construction et de rénovation	en % des frais de construction 2.00%
Frais annexes, tels que droits de mutation, estimations, etc. selon le travail effectif	
Taux des charges d'exploitation TER <sub>ISA</sub> ***	
- au préalable	0.88%
- a posteriori au 30.09.2013	0.88%
Commission de rachat ****	1.50%
Pratique de distribution	Capitalisation

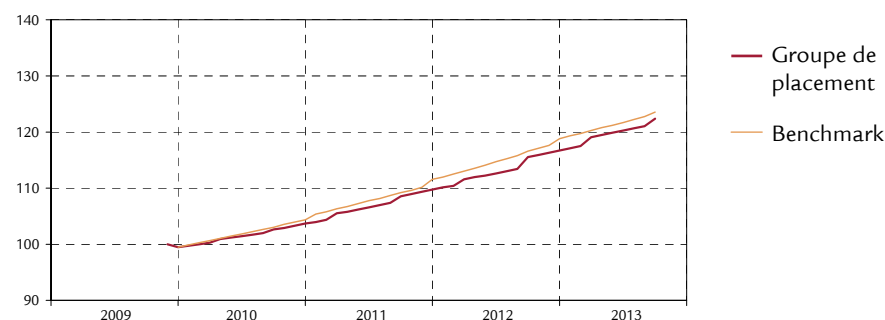
\* En raison des possibilités de remplacement actuelles (en particulier à la fin du trimestre, moyennant le respect d'un délai de résiliation de 3 mois)

\*\* Compte tenu des frais pour la gestion du portefeuille, l'administration, la comptabilité, le calcul de la VNI, la révision ord., la surveillance et l'établissement de rapports

\*\*\* Le taux des charges d'exploitation TER<sub>ISA</sub> couvre tous les coûts à l'exception des frais de transaction et des prélèvements fiscaux sur les transactions

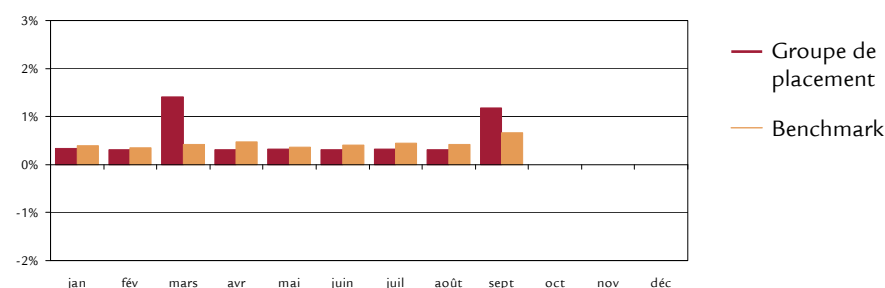
\*\*\*\* Si des parts peuvent être remplacées à la même date de valeur, aucune commission de rachat n'est facturée

## Evolution du cours indexée et performance



	1M	3M	1A	3A	5Ap.a. depuis
				p.a.	p.a. 1.01.10
Performance du groupe de placement (en %)	1.18	1.83	5.97	6.06	5.69
Performance Benchmark (en %)	0.67	1.54	6.07	6.24	5.96
	YTD	2012	2011	2010	2009
Performance du groupe de placement (en %)	4.91	6.39	5.81	4.19	
Performance Benchmark (en %)	4.00	6.52	6.89	4.91	

## Performance mensuelle



## Données statistiques (annualisées)

	1A	3A	5A	depuis le
			1.01.10	
Volatilité du groupe de placement (en %)	1.33	1.31		1.29
Volatilité Benchmark (en %)	0.67	0.69		0.63
Tracking Error (en %)	1.43	1.41		1.36
Sharpe Ratio	4.36	4.43		4.21
Corrélation	0.10	0.11		0.12

## Chiffres caractéristiques

	31.12.2012	30.09.2013
Fortune en mio. CHF	612.2	642.3
Valeur nette d'inventaire par part en CHF	116.70	122.43

## Rendement du bien immobilier selon le type d'utilisation

Habitation	69.5%
Bureau	12.9%
Vente	8.7%
Parking	6.8%
Usages annexes	2.1%
Total	100.0%
Développements du projet <sup>1)</sup>	0.0%

<sup>1)</sup> En % de la valeur de marché

## Chiffres-clés des immeubles

Valeur vénale en mio. CHF	725.6
Nombre des immeubles	96
Engagements en mio. CHF	76.6
Degré de financement tiers	10.6%
Liquidités en mio. CHF	2.8
Taux de location	96.2%

## Répartition géographique des immeubles<sup>2)</sup>

Zurich	17.4%
Berne	13.1%
Suisse centrale	5.5%
Suisse romande	8.3%
Suisse du Nord-Ouest	16.8%
Suisse orientale	11.7%
Suisse méridionale	15.1%
Lac Léman	12.1%
Total	100.0%

<sup>2)</sup> Selon les régions de monitoring de Wüest & Partner SA

## Structure d'âge des immeubles

2010-2012	5.8%
2000-2009	8.5%
1990-1999	12.4%
1980-1989	19.5%
1970-1979	17.6%
1960-1969	8.1%
avant 1960	28.1%

### Disclaimer

La présente publication ne constitue ni une incitation ni une recommandation pour la vente ou l'achat d'instruments de placement, et son but est uniquement d'informer. Tous les documents constituant la base légale dans le cadre d'un éventuel placement peuvent être obtenus gratuitement auprès de la Fondation de placement Swiss Life, case postale, 8022 Zurich, tél. 043 284 79 79. Le cercle des investisseurs est limité aux institutions exonérées d'impôts du 2e et du pilier 3a domiciliées en Suisse ainsi qu'aux fonds de prévoyance patronaux.

La performance passée ne saurait présumer de l'évolution en cours ou à venir. Les données relatives aux performances ne tiennent pas compte des commissions et frais éventuellement prélevés au moment de l'émission ou du rachat des parts.

### Stratégie d'investissement

- Investissements dans des immeubles en détention directe
- Gestion active du portefeuille immobilier
- Diversification en termes de situation géographique, de type de utilisation, de taille et d'âge
  - Usage commercial 60-90%
  - Habitation 10-30%
  - Développement de projets 0-20%
- Degré de financement tiers visé: 10-30%

### Informations sur le produit

Numéro de valeur	13683758
ISIN	CH0136837587
Bloomberg Ticker	SWLGSCCH SW
Benchmark (ab1.1.2012)	KGAST Immo-Index
Monnaie	CHF
Date de création	1.11.2011
Valeur de lancement	100.00
Clôture de l'exercice	30.09.
Souscription	actuellement impossibles
Rachat	actuellement journalier *
Délai final d'acceptation	14h30

#### Asset Manager

Swiss Life Property Asset Management AG  
 Publication de cours Bloomberg: ASSL  
[www.swisslife.ch/fondationdeplacement](http://www.swisslife.ch/fondationdeplacement)

Management Fee p.a. \*\* 0.50%

#### Gestion immobilière

en % du produit net des loyers max. 4.50%

Commission de transaction pour les acquisitions et les désinvestissements en % du prix d'achat/de vente max. 2.00%

Honoraires de construction et de rénovation en % des frais de construction 3.00%

Frais annexes, tels que droits de mutation, estimations, etc. selon le travail effectif

Taux des charges d'exploitation TER<sub>ISA</sub> \*\*\*

- au préalable 0.88%

- a posteriori au 30.09.2013 0.88%

Commission de rachat \*\*\*\* 1.50%

Pratique de distribution Capitalisation

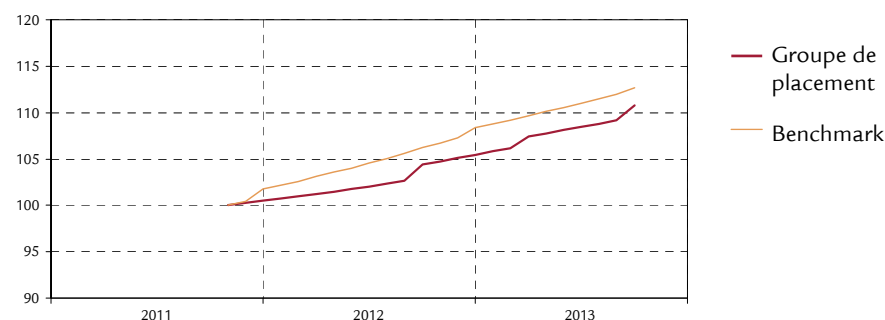
\* En raison des possibilités de remplacement actuelles (en particulier à la fin du trimestre, moyennant le respect d'un délai de résiliation de 3 mois)

\*\* Compte tenu des frais pour la gestion du portefeuille, l'administration, la comptabilité, le calcul de la VNI, la révision ord., la surveillance et l'établissement de rapports

\*\*\* Le taux des charges d'exploitation TER<sub>ISA</sub> couvre tous les coûts à l'exception des frais de transaction et des prélèvements fiscaux sur les transactions

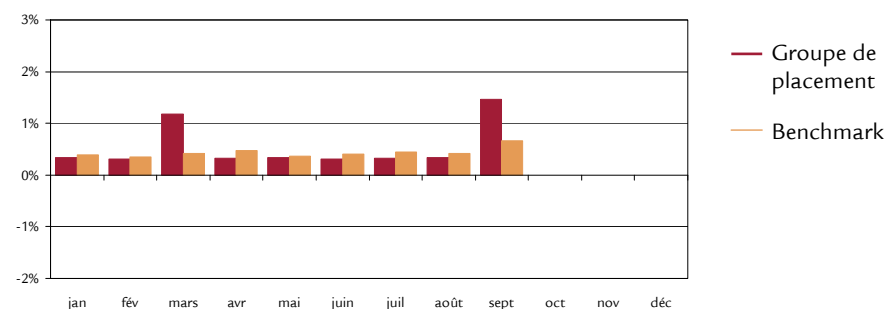
\*\*\*\* Si des parts peuvent être replacées à la même date de valeur, aucune commission de rachat n'est facturée

### Evolution du cours indexée et performance



	1M	3M	1A	3A	5Ap.a. depuis
				p.a.	p.a. 1.11.11
Performance du groupe de placement (en %)	1.47	2.14	6.12		5.48
Performance Benchmark (en %)	0.67	1.54	6.07		6.44
	YTD	2012	2011	2010	2009
Performance du groupe de placement (en %)	5.04	4.94			
Performance Benchmark (en %)	4.00	6.52			

### Performance mensuelle



### Données statistiques (annualisées)

	1A	3A	5A	depuis le
				1.11.11
Volatilité du groupe de placement (en %)	1.35			1.41
Volatilité Benchmark (en %)	0.67			0.00
Tracking Error (en %)	1.40			1.53
Sharpe Ratio	4.38			3.74
Corrélation	0.17			0.11

### Chiffres caractéristiques

	31.12.2012	30.09.2013
Fortune en mio. CHF	527.3	582.9
Valeur nette d'inventaire par part en CHF	105.46	110.77

30 septembre 2013

# Fondation de placement Swiss Life Immeubles commerciaux Suisse



## Rendement du bien immobilier selon le type d'utilisation

Habitation	12.9%
Bureau	42.8%
Vente	31.6%
Parking	6.7%
Usages annexes	6.0%
Total	100.0%

Développements du projet<sup>1)</sup> 0.0%

<sup>1)</sup> En % de la valeur de marché

## Chiffres-clés des immeubles

Valeur vénale en mio. CHF	662.1
Nombre des immeubles	46
Engagements en mio. CHF	72.7
Degré de financement tiers	11.0%
Liquidités en mio. CHF	0.1
Taux de location	95.0%

## Répartition géographique des immeubles<sup>2)</sup>

Zurich	38.6%
Berne	6.0%
Suisse centrale	7.1%
Suisse romande	9.5%
Suisse du Nord-Ouest	5.8%
Suisse orientale	11.2%
Suisse méridionale	1.7%
Lac Léman	20.1%
Total	100.0%

<sup>2)</sup> Selon les régions de monitoring de Wüest & Partner SA

## Structure d'âge des immeubles

2010-2012	0.0%
2000-2009	0.6%
1990-1999	34.6%
1980-1989	24.6%
1970-1979	16.4%
1960-1969	6.4%
avant 1960	17.4%

### Disclaimer

La présente publication ne constitue ni une incitation ni une recommandation pour la vente ou l'achat d'instruments de placement, et son but est uniquement d'informer. Tous les documents constituant la base légale dans le cadre d'un éventuel placement peuvent être obtenus gratuitement auprès de la Fondation de placement Swiss Life, case postale, 8022 Zurich, tél. 043 284 79 79. Le cercle des investisseurs est limité aux institutions exonérées d'impôts du 2e et du pilier 3a domiciliées en Suisse ainsi qu'aux fonds de prévoyance patronaux.

La performance passée ne saurait présumer de l'évolution en cours ou à venir. Les données relatives aux performances ne tiennent pas compte des commissions et frais éventuellement prélevés au moment de l'émission ou du rachat des parts.

### Stratégie d'investissement

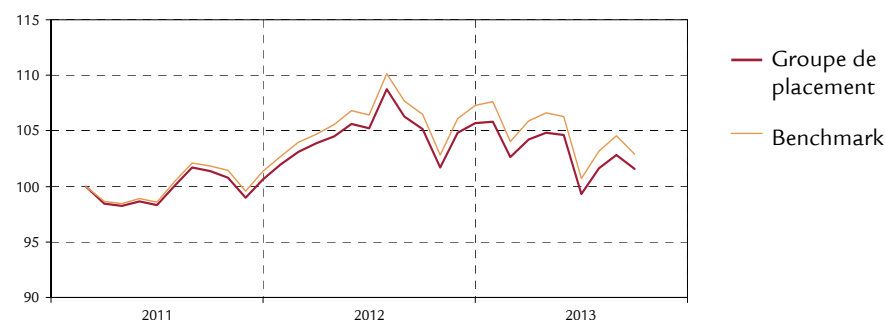
- Le groupe de placement investit dans des fonds immobiliers de droit suisse libellés en francs et investissant exclusivement dans des biens immobiliers suisses
- Sélection active des fonds immobiliers
- Réalisation au moyen du Swiss Life Funds (CH) Real Estate Switzerland Fund of Funds

### Informations sur le produit

Numéro de valeur	12468379
ISIN	CH0124683795
Bloomberg Ticker	SWLIMSC SW
Benchmark	SXI Swiss Real Estate® Funds
Monnaie	CHF
Date de création	1.03.2011
Valeur de lancement	100.00
Clôture de l'exercice	30.09.
Souscription/Rachat	journalier
Délai final d'acceptation	14h30
Asset Manager	Swiss Life Asset Management SA
Publication de cours	Bloomberg: ASSL www.swisslife.ch/fondationdeplacement
Taux des charges d'exploitation TER <sub>KGAST</sub> *	
- au préalable	1.08%
- a posteriori au 30.09.2013	1.08%
Commission de souscription/rachat	keine
Pratique de distribution	Capitalisation

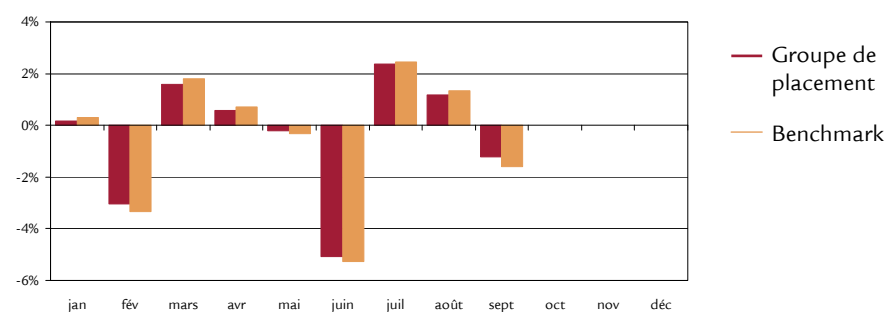
\* Le taux des charges d'exploitation TER<sub>KGAST</sub> couvre tous les coûts à l'exception des frais de transaction et des prélèvements fiscaux sur les transactions

### Evolution du cours indexée et performance



	1M	3M	1A	3A	5Ap.a. depuis
				p.a.	p.a. 1.03.11
Performance du groupe de placement (en %)	-1.22	2.31	-3.39		0.62
Performance Benchmark (en %)	-1.59	2.18	-3.36		1.11
	YTD	2012	2011	2010	2009
Performance du groupe de placement (en %)	-3.85	5.02			
Performance Benchmark (en %)	-4.09	5.81			

### Performance mensuelle



### Données statistiques (annualisées)

	1A	3A	5A	depuis le
				1.03.11
Volatilité du groupe de placement (en %)	8.53			6.50
Volatilité Benchmark (en %)	9.05			6.79
Tracking Error (en %)	0.75			0.51
Sharpe Ratio	-0.41			0.08
Corrélation	1.00			1.00

### Chiffres caractéristiques

	31.12.2012	30.09.2013
Fortune en mio. CHF	68.4	45.4
Valeur nette d'inventaire par part en CHF	105.67	101.60

30 septembre 2013

# Fondation de placement Swiss Life

## Fonds immobiliers Suisse



### Immeubles en fonction du type d'utilisation<sup>1)</sup>

	Groupe de placement	Benchmark
Habitation	51.3%	50.0%
Commerce	40.8%	42.0%
Mixte	6.0%	6.3%
Terrain à bâtir/projets	1.9%	1.7%
Total	100.0%	100.0%

<sup>1)</sup> Selon les dernières données disponibles

### Répartition géographique des immeubles<sup>2)</sup>

	Groupe de placement	Benchmark
Zurich	34.3%	35.9%
Berne	10.0%	9.8%
Suisse centrale	7.8%	7.6%
Suisse romande	2.8%	2.9%
Suisse du Nord-Ouest	23.4%	21.8%
Suisse orientale	8.6%	8.3%
Suisse méridionale	1.8%	1.9%
Lac Léman	11.3%	11.8%
Total	100.0%	100.0%

<sup>2)</sup> Selon les dernières données disponibles

### Les positions principales

	Groupe de placement	Benchmark
UBS SIMA	18.8%	29.4%
UBS Anfos	16.1%	10.0%
CS REF LivingPlus	12.1%	12.1%
CS REF Siat	10.2%	11.0%
UBS Swissreal	9.2%	6.4%

#### Disclaimer

La présente publication ne constitue ni une incitation ni une recommandation pour la vente ou l'achat d'instruments de placement, et son but est uniquement d'informer. Tous les documents constituant la base légale dans le cadre d'un éventuel placement peuvent être obtenus gratuitement auprès de la Fondation de placement Swiss Life, case postale, 8022 Zurich, tél. 043 284 79 79. Le cercle des investisseurs est limité aux institutions exonérées d'impôts du 2e et du pilier 3a domiciliées en Suisse ainsi qu'aux fonds de prévoyance patronaux.

La performance passée ne saurait présumer de l'évolution en cours ou à venir. Les données relatives aux performances ne tiennent pas compte des commissions et frais éventuellement prélevés au moment de l'émission ou du rachat des parts.



### Stratégie d'investissement

- Placement dans toutes les catégories autorisées selon la LPP (part d'actions stratégique: 15%)
- Allocation active d'actifs
- Limitation pour titres de participation: 20%, limitation pour monnaies étrangères: 25%
- Note moyenne des obligations: A au minimum
- Réalisation au moyen de groupes de placement de même nature
- Réserves de fluctuation recommandées: env. 6,5%

### Informations sur le produit

Numéro de valeur	1564965
ISIN	CH0015649657
Bloomberg Ticker	SWABM15 SW
Benchmark	customized
Monnaie	CHF
Date de création	1.07.2003
Valeur de lancement	100.00
Clôture de l'exercice	30.09.
Souscription/Rachat	journalier
Délai final d'acceptation	14h00

#### Asset Manager \*

- Allocation d'actifs tactique:  
Swiss Life Asset Management SA
- Groupes de placement de même nature utilisés: Divers selon Swiss Life Best Select Invest Plus®

#### Conseil externe

Au sein des groupes de placement de même nature, PPCmetrics fournit les prestations suivantes: conseil concernant la bonne structure de mandat, aide à la sélection de gestionnaires de fortune adéquats et soutien dans le cadre de la surveillance continue du gestionnaire de fortune, ainsi qu'évaluation des résultats des placements

Publication de cours Bloomberg: ASSL  
www.swisslife.ch/fondationdeplacement

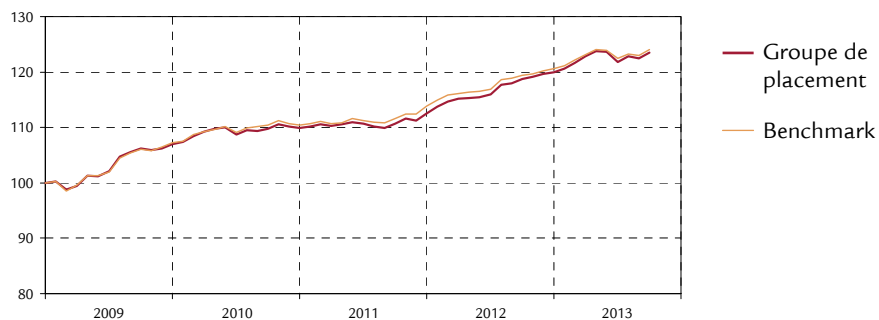
Taux des charges d'exploitation TER<sub>KGAST</sub> \*\*  
- au préalable 0.51%  
- a posteriori au 30.09.2013 0.51%

Commission de souscription/rachat aucune  
Pratique de distribution Capitalisation

\* La sélection des gestionnaires, leur surveillance continue et le suivi complet du processus sont effectués par Swiss Life Asset Management SA selon des critères objectifs, conformément à une excellente pratique institutionnelle

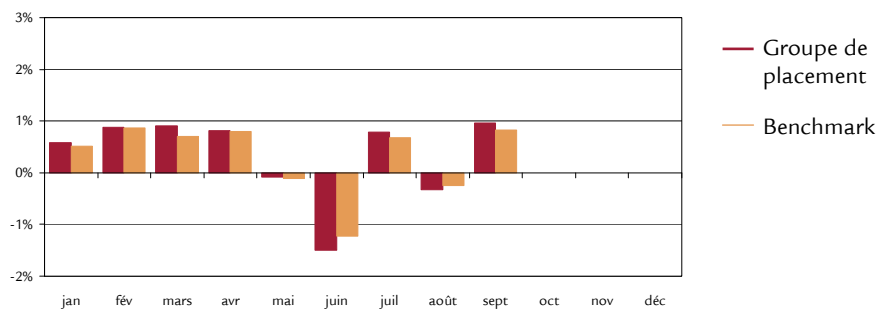
\*\* Le taux des charges d'exploitation TER<sub>KGAST</sub> couvre tous les coûts à l'exception des frais de transaction et des prélèvements fiscaux sur les transactions

### Evolution du cours indexée et performance



	1M	3M	1A	3A	5Ap.a. depuis	
				p.a.	p.a.	1.07.03
Performance du groupe de placement (en %)	0.96	1.41	4.00	4.02	4.14	3.02
Performance Benchmark (en %)	0.83	1.27	3.87	3.94	4.24	3.48
	YTD	2012	2011	2010	2009	2008
Performance du groupe de placement (en %)	3.02	6.59	2.38	2.73	7.00	-3.12
Performance Benchmark (en %)	2.84	5.85	3.14	3.01	7.20	-1.84

### Performance mensuelle



### Données statistiques (annualisées)

	1A	3A	5A	depuis le
				1.07.03
Volatilité du groupe de placement (en %)	2.46	2.06	2.88	2.67
Volatilité Benchmark (en %)	2.10	1.84	2.83	2.62
Tracking Error (en %)	0.42	0.44	0.52	0.49
Sharpe Ratio	1.58	1.88	1.31	0.79
Corrélation	1.00	0.98	0.98	0.98

### Chiffres caractéristiques

	31.12.2012	30.09.2013
Fortune en mio. CHF	22.4	25.8
Valeur nette d'inventaire par part en CHF	131.62	135.60

30 septembre 2013

# Fondation de placement Swiss Life

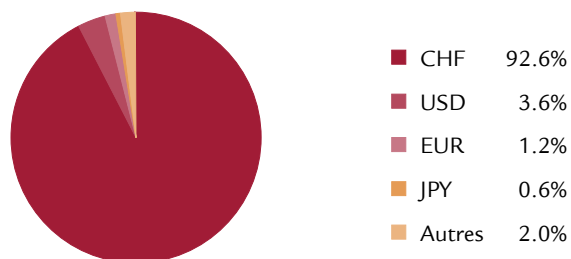
## LPP-Mix 15



### Structure de portefeuille par groupes de placement

	Groupe de placement	Benchmark	OPP2
Liquidités	4.4%	2%	
Hypothèques Suisse	21.2%	20%	
Obligations suisses en CHF	13.8%	18%	
Obligations étrangères en CHF	10.1%	10%	
Obligations Global (couvertes en CHF)	16.0%	17%	
Actions Suisse	8.2%	8%	
Actions Etranger	7.4%	7%	
Immobilier Suisse	18.9%	18%	30%
Total	100.0%	100%	
<hr/>			
Total actions (Suisse et Etranger)	15.6%	15%	50%
Total monnaies étrangères	7.4%	7%	30%

### Structure du portefeuille selon les monnaies



### Composition du benchmark

Citigroup CHF 1 M Euro Depo	2.00%
CSF Hypothèques Suisse	20.00%
SBI Domestic AAA - BBB	18.00%
SBI Foreign AAA - BBB	10.00%
Barclays Gl. Agg Treas ex CH (couv en CHF)	10.20%
Barclays Gl. Agg. Corp. (couv. en CHF)	6.80%
Swiss Performance Index	8.00%
MSCI World, ex CH, en CHF	5.60%
MSCI World Small Cap, en CHF	1.05%
MSCI World Emerging Markets, en CHF	0.35%
KGAST Immo-Index	18.00%

#### Disclaimer

La présente publication ne constitue ni une incitation ni une recommandation pour la vente ou l'achat d'instruments de placement, et son but est uniquement d'informer. Tous les documents constituant la base légale dans le cadre d'un éventuel placement peuvent être obtenus gratuitement auprès de la Fondation de placement Swiss Life, case postale, 8022 Zurich, tél. 043 284 79 79. Le cercle des investisseurs est limité aux institutions exonérées d'impôts du 2e et du pilier 3a domiciliées en Suisse ainsi qu'aux fonds de prévoyance patronaux.

La performance passée ne saurait présumer de l'évolution en cours ou à venir. Les données relatives aux performances ne tiennent pas compte des commissions et frais éventuellement prélevés au moment de l'émission ou du rachat des parts.

### Stratégie d'investissement

- Placement dans toutes les catégories autorisées selon la LPP (part d'actions stratégique: 25%)
- Allocation active d'actifs
- Limitation pour titres de participation: 35%, limitation pour monnaies étrangères: 30%
- Note moyenne des obligations: A au minimum
- Réalisation au moyen de groupes de placement de même nature
- Réserves de fluctuation recommandées: plus de 10%

### Informations sur le produit

Numéro de valeur	1245601
ISIN	CH0012456015
Bloomberg Ticker	SWABM25 SW
Benchmark	customized
Monnaie	CHF
Date de création	1.10.2001
Valeur de lancement	100.00
Clôture de l'exercice	30.09.
Souscription/Rachat	journalier
Délai final d'acceptation	14h00

#### Asset Manager \*

- Allocation d'actifs tactique: Swiss Life Asset Management SA
- Groupes de placement de même nature utilisés: Divers selon Swiss Life Best Select Invest Plus®

#### Conseil externe

Au sein des groupes de placement de même nature, PPCmetrics fournit les prestations suivantes: conseil concernant la bonne structure de mandat, aide à la sélection de gestionnaires de fortune adéquats et soutien dans le cadre de la surveillance continue du gestionnaire de fortune, ainsi qu'évaluation des résultats des placements

Publication de cours Bloomberg: ASSL  
[www.swisslife.ch/fondationdeplacement](http://www.swisslife.ch/fondationdeplacement)

Taux des charges d'exploitation TER <sub>KGAST</sub> **	
- au préalable	0.52%
- a posteriori au 30.09.2013	0.52%

Commission de souscription/rachat aucune  
 Pratique de distribution Capitalisation

\* La sélection des gestionnaires, leur surveillance continue et le suivi complet du processus sont effectués par Swiss Life Asset Management SA selon des critères objectifs, conformément à une excellente pratique institutionnelle

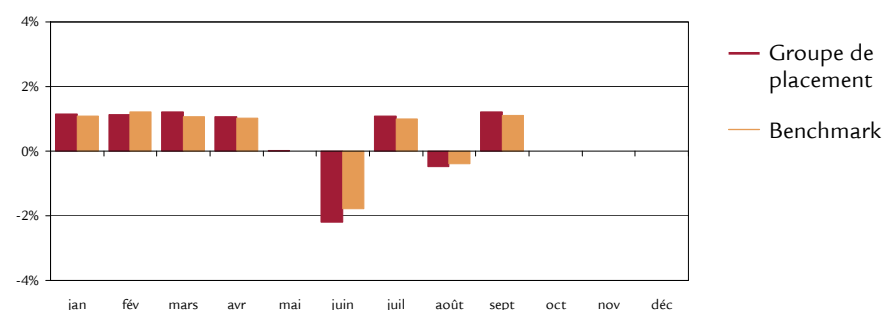
\*\* Le taux des charges d'exploitation TER<sub>KGAST</sub> couvre tous les coûts à l'exception des frais de transaction et des prélèvements fiscaux sur les transactions

### Evolution du cours indexée et performance



	1M	3M	1A	3A	5Ap.a. depuis	
				p.a.	p.a.	1.10.01
Performance du groupe de placement (en %)	1.21	1.82	5.47	4.92	4.68	3.14
Performance Benchmark (en %)	1.12	1.74	5.65	4.92	4.84	3.78
	YTD	2012	2011	2010	2009	2008
Performance du groupe de placement (en %)	4.25	8.47	1.71	2.98	9.84	-8.51
Performance Benchmark (en %)	4.36	7.64	2.54	3.34	9.82	-6.72

### Performance mensuelle



### Données statistiques (annualisées)

	1A	3A	5A	depuis le
				1.10.01
Volatilité du groupe de placement (en %)	3.48	3.07	4.30	4.05
Volatilité Benchmark (en %)	3.05	2.78	4.19	3.93
Tracking Error (en %)	0.49	0.49	0.60	0.63
Sharpe Ratio	1.52	1.54	1.00	0.54
Corrélation	1.00	0.99	0.99	0.99

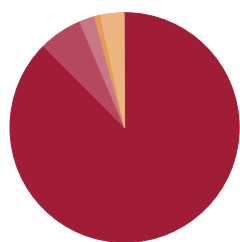
### Chiffres caractéristiques

	31.12.2012	30.09.2013
Fortune en mio. CHF	134.9	190.6
Valeur nette d'inventaire par part en CHF	139.02	144.93

### Structure de portefeuille par groupes de placement

	Groupe de placement	Benchmark	OPP2
Liquidités	4.9%	2%	
Obligations suisses en CHF	19.9%	24%	
Obligations étrangères en CHF	13.4%	13%	
Obligations Global (couvertes en CHF)	20.1%	21%	
Actions Suisse	13.5%	13%	
Actions Etranger	12.4%	12%	
Immobilier Suisse	15.8%	15%	30%
<b>Total</b>	<b>100.0%</b>	<b>100%</b>	
<hr/>			
Total actions (Suisse et Etranger)	25.9%	25%	50%
Total monnaies étrangères	12.4%	12%	30%

### Structure du portefeuille selon les monnaies



■ CHF	87.6%
■ USD	6.1%
■ EUR	2.0%
■ JPY	1.0%
■ Autres	3.3%

### Composition du benchmark

Citigroup CHF 1 M Euro Depo	2.0%
SBI Domestic AAA - BBB	24.0%
SBI Foreign AAA - BBB	13.0%
Barclays Gl. Agg Treas ex CH (couv en CHF)	12.6%
Barclays Gl. Agg. Corp. (couv. en CHF)	8.4%
Swiss Performance Index	13.0%
MSCI World, ex CH, en CHF	9.6%
MSCI World Small Cap, en CHF	1.8%
MSCI World Emerging Markets, en CHF	0.6%
KGAST Immo-Index	15.0%

#### Disclaimer

La présente publication ne constitue ni une incitation ni une recommandation pour la vente ou l'achat d'instruments de placement, et son but est uniquement d'informer. Tous les documents constituant la base légale dans le cadre d'un éventuel placement peuvent être obtenus gratuitement auprès de la Fondation de placement Swiss Life, case postale, 8022 Zurich, tél. 043 284 79 79. Le cercle des investisseurs est limité aux institutions exonérées d'impôts du 2e et du pilier 3a domiciliées en Suisse ainsi qu'aux fonds de prévoyance patronaux.

La performance passée ne saurait présumer de l'évolution en cours ou à venir. Les données relatives aux performances ne tiennent pas compte des commissions et frais éventuellement prélevés au moment de l'émission ou du rachat des parts.

### Stratégie d'investissement

- Placement dans toutes les catégories autorisées selon la LPP (part d'actions stratégique: 35%)
- Allocation active d'actifs
- Limitation pour titres de participation: 45%, limitation pour monnaies étrangères: 30%
- Note moyenne des obligations: A au minimum
- Réalisation au moyen de groupes de placement de même nature
- Réserves de fluctuation recommandées: plus de 15%

### Informations sur le produit

Numéro de valeur	1245606
ISIN	CH0012456064
Bloomberg Ticker	SWABM35 SW
Benchmark	customized
Monnaie	CHF
Date de création	1.10.2001
Valeur de lancement	100.00
Clôture de l'exercice	30.09.
Souscription/Rachat	journalier
Délai final d'acceptation	14h00

#### Asset Manager \*

- Allocation d'actifs tactique: Swiss Life Asset Management SA
- Groupes de placement de même nature utilisés: Divers selon Swiss Life Best Select Invest Plus®

#### Conseil externe

Au sein des groupes de placement de même nature, PPCmetrics fournit les prestations suivantes: conseil concernant la bonne structure de mandat, aide à la sélection de gestionnaires de fortune adéquats et soutien dans le cadre de la surveillance continue du gestionnaire de fortune, ainsi qu'évaluation des résultats des placements

Publication de cours Bloomberg: ASSL  
[www.swisslife.ch/fondationdeplacement](http://www.swisslife.ch/fondationdeplacement)

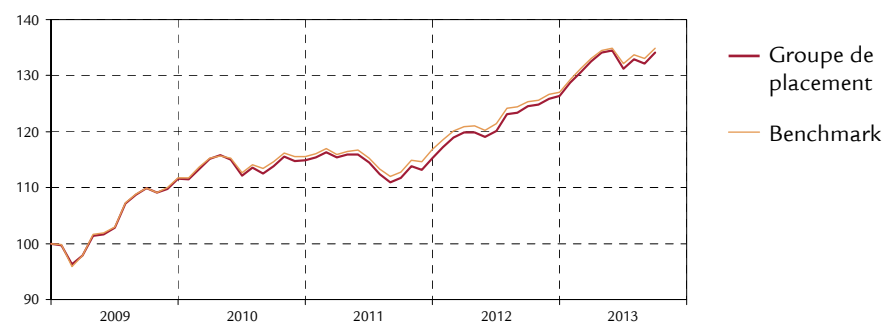
Taux des charges d'exploitation TER <sub>KGAST</sub> **	
- au préalable	0.54%
- a posteriori au 30.09.2013	0.55%

Commission de souscription/rachat	aucune
Pratique de distribution	Capitalisation

\* La sélection des gestionnaires, leur surveillance continue et le suivi complet du processus sont effectués par Swiss Life Asset Management SA selon des critères objectifs, conformément à une excellente pratique institutionnelle

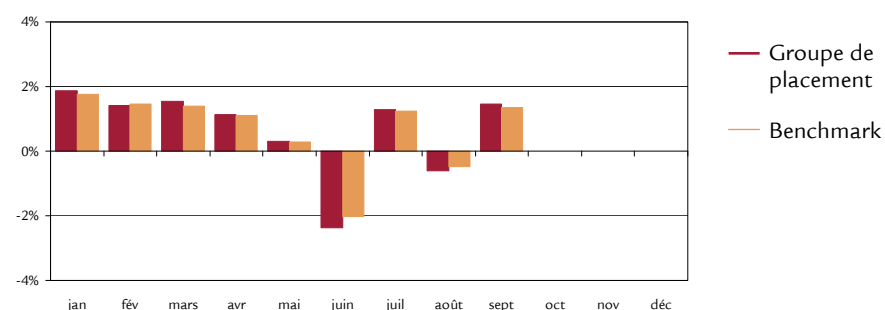
\*\* Le taux des charges d'exploitation TER<sub>KGAST</sub> couvre tous les coûts à l'exception des frais de transaction et des prélèvements fiscaux sur les transactions

### Evolution du cours indexée et performance



	1M	3M	1A	3A	5Ap.a. depuis	
				p.a.	p.a.	1.10.01
Performance du groupe de placement (en %)	1.46	2.15	7.66	5.61	4.80	3.13
Performance Benchmark (en %)	1.34	2.10	7.63	5.58	4.94	3.81
	YTD	2012	2011	2010	2009	2008
Performance du groupe de placement (en %)	6.14	9.58	0.40	2.94	11.56	-13.51
Performance Benchmark (en %)	6.16	8.71	1.23	3.30	11.79	-11.66

### Performance mensuelle



### Données statistiques (annualisées)

	1A	3A	5A	depuis le
				1.10.01
Volatilité du groupe de placement (en %)	4.08	3.91	5.43	5.30
Volatilité Benchmark (en %)	3.68	3.64	5.37	5.19
Tracking Error (en %)	0.44	0.47	0.58	0.67
Sharpe Ratio	1.80	1.37	0.81	0.41
Corrélation	1.00	0.99	0.99	0.99

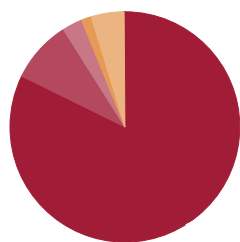
### Chiffres caractéristiques

	31.12.2012	30.09.2013
Fortune en mio. CHF	50.2	71.8
Valeur nette d'inventaire par part en CHF	136.31	144.68

### Structure de portefeuille par groupes de placement

	Groupe de placement	Benchmark	OPP2
Liquidités	5.0%	2%	
Obligations suisses en CHF	16.1%	20%	
Obligations étrangères en CHF	12.0%	12%	
Obligations Global (couvertes en CHF)	16.9%	18%	
Actions Suisse	18.4%	18%	
Actions Etranger	17.8%	17%	
Immobilier Suisse	13.8%	13%	30%
<b>Total</b>	<b>100.0%</b>	<b>100%</b>	
<hr/>			
Total actions (Suisse et Etranger)	36.2%	35%	50%
Total monnaies étrangères	17.8%	17%	30%

### Structure du portefeuille selon les monnaies



CHF	82.2%
USD	8.8%
EUR	2.9%
JPY	1.5%
Autres	4.6%

### Composition du benchmark

Citigroup CHF 1 M Euro Depo	2.00%
SBI Domestic AAA - BBB	20.00%
SBI Foreign AAA - BBB	12.00%
Barclays Gl. Agg Treas ex CH (couv en CHF)	10.80%
Barclays Gl. Agg. Corp. (couv. en CHF)	7.20%
Swiss Performance Index	18.00%
MSCI World, ex CH, en CHF	13.60%
MSCI World Small Cap, en CHF	2.55%
MSCI World Emerging Markets, en CHF	0.85%
KGAST Immo-Index	13.00%

#### Disclaimer

La présente publication ne constitue ni une incitation ni une recommandation pour la vente ou l'achat d'instruments de placement, et son but est uniquement d'informer. Tous les documents constituant la base légale dans le cadre d'un éventuel placement peuvent être obtenus gratuitement auprès de la Fondation de placement Swiss Life, case postale, 8022 Zurich, tél. 043 284 79 79. Le cercle des investisseurs est limité aux institutions exonérées d'impôts du 2e et du pilier 3a domiciliées en Suisse ainsi qu'aux fonds de prévoyance patronaux.

La performance passée ne saurait présager de l'évolution en cours ou à venir. Les données relatives aux performances ne tiennent pas compte des commissions et frais éventuellement prélevés au moment de l'émission ou du rachat des parts.

### Stratégie d'investissement

- Placement dans toutes les catégories autorisées selon la LPP (part d'actions stratégique: 45%)
- Allocation active d'actifs
- Limitation pour titres de participation: 50%, limitation pour monnaies étrangères: 30%
- Note moyenne des obligations: A au minimum
- Réalisation au moyen de groupes de placement de même nature
- Réserves de fluctuation recommandées: plus de 20%

### Informations sur le produit

Numéro de valeur	1245607
ISIN	CH0012456072
Bloomberg Ticker	SWABM45 SW
Benchmark	customized
Monnaie	CHF
Date de création	1.10.2001
Valeur de lancement	100.00
Clôture de l'exercice	30.09.
Souscription/Rachat	journalier
Délai final d'acceptation	14h00
Asset Manager *	

- Allocation d'actifs tactique:

Swiss Life Asset Management SA

- Groupes de placement de même nature utilisés: Divers selon Swiss Life Best Select Invest Plus®

Conseil externe

Au sein des groupes de placement de même nature, PPCmetrics fournit les prestations suivantes: conseil concernant la bonne structure de mandat, aide à la sélection de gestionnaires de fortune adéquats et soutien dans le cadre de la surveillance continue du gestionnaire de fortune, ainsi qu'évaluation des résultats des placements

Publication de cours Bloomberg: ASSL  
[www.swisslife.ch/fondationdeplacement](http://www.swisslife.ch/fondationdeplacement)

Taux des charges d'exploitation TER <sub>KGAST</sub> **	
- au préalable	0.56%
- a posteriori au 30.09.2013	0.57%
Commission de souscription/rachat	aucune
Pratique de distribution	Capitalisation

\* La sélection des gestionnaires, leur surveillance continue et le suivi complet du processus sont effectués par Swiss Life Asset Management SA selon des critères objectifs, conformément à une excellente pratique institutionnelle

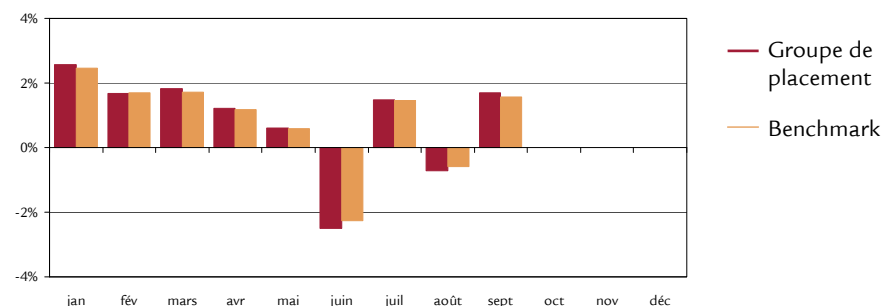
\*\* Le taux des charges d'exploitation TER<sub>KGAST</sub> couvre tous les coûts à l'exception des frais de transaction et des prélèvements fiscaux sur les transactions

### Evolution du cours indexée et performance



	1M	3M	1A	3A	5Ap.a. depuis p.a.	1.10.01
Performance du groupe de placement (en %)	1.70	2.47	9.78	6.24	4.83	3.01
Performance Benchmark (en %)	1.57	2.45	9.64	6.23	5.02	3.81
	YTD	2012	2011	2010	2009	2008
Performance du groupe de placement (en %)	8.05	10.62	-0.97	2.86	13.24	-18.35
Performance Benchmark (en %)	7.99	9.79	-0.09	3.24	13.79	-16.47

### Performance mensuelle



### Données statistiques (annualisées)

	1A	3A	5A	depuis le 1.10.01
Volatilité du groupe de placement (en %)	4.69	4.85	6.69	6.65
Volatilité Benchmark (en %)	4.38	4.60	6.67	6.58
Tracking Error (en %)	0.35	0.45	0.60	0.74
Sharpe Ratio	1.99	1.23	0.66	0.31
Corrélation	1.00	1.00	1.00	0.99

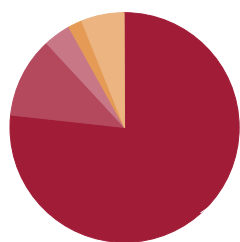
### Chiffres caractéristiques

	31.12.2012	30.09.2013
Fortune en mio. CHF	55.1	60.1
Valeur nette d'inventaire par part en CHF	132.09	142.72

### Structure de portefeuille par groupes de placement

	Groupe de placement	Benchmark	OPP2
Liquidités	5.0%	2%	
Obligations suisses en CHF	11.6%	16%	
Obligations étrangères en CHF	11.0%	11%	
Obligations Global (couvertes en CHF)	13.4%	15%	
Actions Suisse	23.4%	23%	
Actions Etranger	23.4%	22%	
Immobilier Suisse	12.2%	11%	30%
<b>Total</b>	<b>100.0%</b>	<b>100%</b>	
<hr/>			
Total actions (Suisse et Etranger)	46.8%	45%	50%
Total monnaies étrangères	23.4%	22%	30%

### Structure du portefeuille selon les monnaies



■ CHF	76.6%
■ USD	11.5%
■ EUR	3.8%
■ JPY	2.0%
■ Autres	6.1%

### Composition du benchmark

Citigroup CHF 1 M Euro Depo	2.0%
SBI Domestic AAA - BBB	16.0%
SBI Foreign AAA - BBB	11.0%
Barclays Gl. Agg Treas ex CH (couv en CHF)	9.0%
Barclays Gl. Agg. Corp. (couv. en CHF)	6.0%
Swiss Performance Index	23.0%
MSCI World, ex CH, en CHF	17.6%
MSCI World Small Cap, en CHF	3.3%
MSCI World Emerging Markets, en CHF	1.1%
KGAST Immo-Index	11.0%

#### Disclaimer

La présente publication ne constitue ni une incitation ni une recommandation pour la vente ou l'achat d'instruments de placement, et son but est uniquement d'informer. Tous les documents constituant la base légale dans le cadre d'un éventuel placement peuvent être obtenus gratuitement auprès de la Fondation de placement Swiss Life, case postale, 8022 Zurich, tél. 043 284 79 79. Le cercle des investisseurs est limité aux institutions exonérées d'impôts du 2e et du pilier 3a domiciliées en Suisse ainsi qu'aux fonds de prévoyance patronaux.

La performance passée ne saurait présumer de l'évolution en cours ou à venir. Les données relatives aux performances ne tiennent pas compte des commissions et frais éventuellement prélevés au moment de l'émission ou du rachat des parts.



# Fondation de placement Swiss Life

## Obligations suisses en CHF PM



### Stratégie d'investissement

- Placement dans des titres de créance libellés en francs suisses, émis par des débiteurs domiciliés en Suisse
- Sélection active des titres, contrôle de la durée et positionnement sur la courbe des taux
- Limitation des débiteurs: 10% (exceptions: centrales d'émission des lettres de gages: 25%, Confédération: pas de limitation)
- Note moyenne: A+ au minimum
- Réalisation au moyen du Swiss Life iFunds (CH) Bond Swiss Francs Domestic (CHF)

### Informations sur le produit

Numéro de valeur	3026053
ISIN	CH0030260530
Bloomberg Ticker	SLOCIPM SW
Benchmark	SBI Domestic AAA - BBB TR
Monnaie	CHF
Date de création	31.05.2007
Valeur de lancement	100.00
Clôture de l'exercice	30.09.
Souscription/Rachat	journalier
Délai final d'acceptation *	14h30

Asset Manager selon

Swiss Life Best Select Invest Plus® \*\*

Swiss Life Asset Management SA

Surveillance du gestionnaire de fortune:

PPCmetrics apporte un soutien dans le cadre de la surveillance continue du gestionnaire de fortune et de l'évaluation des résultats des placements

Publication de cours Bloomberg: ASSL  
www.swisslife.ch/fondationdeplacement

Taux des charges d'exploitation TER<sub>KGAST</sub> \*\*\*

- au préalable 0.08%

- a posteriori au 30.09.2013 0.08%

Commission de souscription/rachat aucune

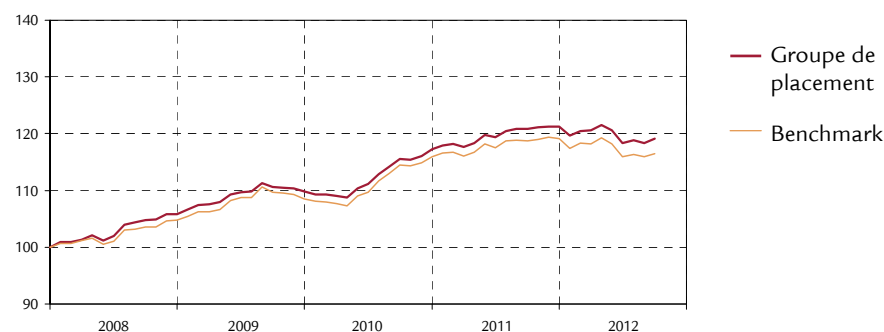
Pratique de distribution Capitalisation

\* L'achat de cette tranche uniquement dans le cadre d'un mandat de gestion de fortune auprès de Swiss Life Asset Management SA

\*\* La sélection des gestionnaires, leur surveillance continue et le suivi complet du processus sont effectués par Swiss Life Asset Management SA selon des critères objectifs, conformément à une excellente pratique institutionnelle

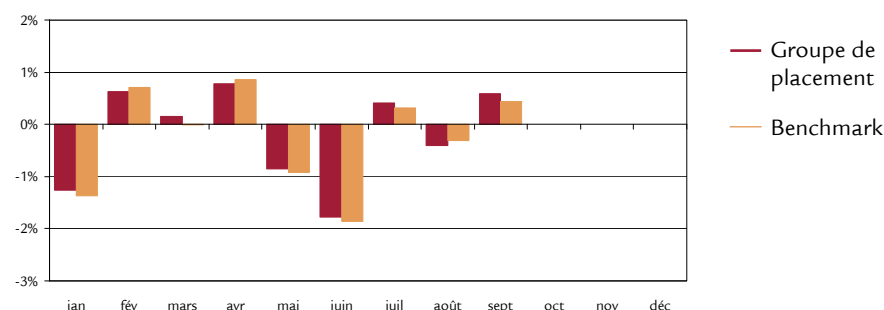
\*\*\* Le taux des charges d'exploitation TER<sub>KGAST</sub> couvre tous les coûts à l'exception des frais de transaction et des prélèvements fiscaux sur les transactions

### Evolution du cours indexée et performance



	1M	3M	1A	3A	5A	p.a. depuis 31.05.07
Performance du groupe de placement (en %)	0.58	0.59	-1.45	2.49	4.26	4.21
Performance Benchmark (en %)	0.44	0.44	-1.92	2.02	3.85	3.96
	YTD	2012	2011	2010	2009	2008
Performance du groupe de placement (en %)	-1.76	3.40	6.72	3.74	5.88	7.37
Performance Benchmark (en %)	-2.16	2.65	6.90	3.64	4.69	8.08

### Performance mensuelle



### Données statistiques (annualisées)

	1A	3A	5A	depuis le 31.05.07
Volatilité du groupe de placement (en %)	2.78	2.57	2.97	2.89
Volatilité Benchmark (en %)	2.88	2.76	3.15	3.08
Tracking Error (en %)	0.34	0.36	0.49	0.54
Sharpe Ratio	-0.53	0.92	1.32	1.16
Corrélation	0.99	0.99	0.99	0.99

### Chiffres caractéristiques

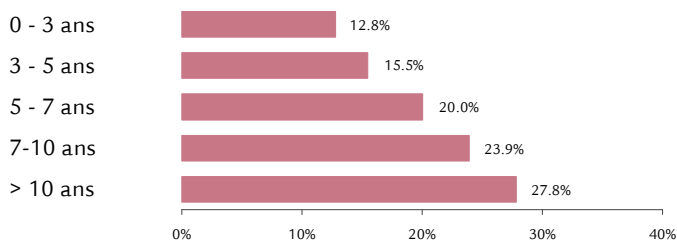
	31.12.2012	30.09.2013
Fortune en mio. CHF	391.0	326.0
Valeur nette d'inventaire par part en CHF	132.19	129.86

### Structure du portefeuille selon les catégories de débiteurs et données sur la durée et les rendements à terme

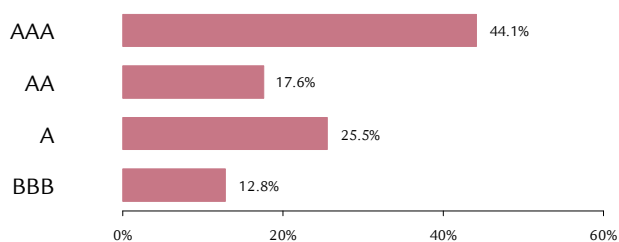
	Groupe de placement	Benchmark
Confédération	17.7%	33.4%
Cantons, villes	12.6%	9.6%
Centrales de lettres de gage	19.7%	27.9%
Banques, sociétés financières	18.3%	14.6%
Institutions supranationales	0.0%	2.0%
Industrie, énergie, autres	32.0%	12.5%
Liquidités	-0.3%	-
Total	100.0%	100.0%
Modified Duration <sup>1)</sup>	7.1	7.2
Rendement à l'échéance théorique <sup>1)</sup>	1.5%	1.3%

<sup>1)</sup> Compte tenu des dérivés

### Structure de l'échéance des titres



### Investissement par notes<sup>2)</sup>



<sup>2)</sup> Notation selon disponibilité dans l'ordre suivant: S&P, Moody's, Swiss Life AM

### Débiteurs les plus importants et note<sup>3)</sup>

Confédération	17.7%	AAA
Banque de lettres de gage	10.9%	AAA
Centrale de lettres de gage	8.8%	AAA
Ville de Zurich	2.2%	AA
Aargauische Kantonalbank	2.1%	AAA

<sup>3)</sup> Notation selon disponibilité dans l'ordre suivant: S&P, Moody's, Swiss Life AM

### Disclaimer

La présente publication ne constitue ni une incitation ni une recommandation pour la vente ou l'achat d'instruments de placement, et son but est uniquement d'informer. Tous les documents constituant la base légale dans le cadre d'un éventuel placement peuvent être obtenus gratuitement auprès de la Fondation de placement Swiss Life, case postale, 8022 Zurich, tél. 043 284 79 79. Le cercle des investisseurs est limité aux institutions exonérées d'impôts du 2e et du pilier 3a domiciliées en Suisse ainsi qu'aux fonds de prévoyance patronaux qui ont passé un contrat de gestion de fortune avec Swiss Life Asset Management SA.

La performance passée ne saurait présumer de l'évolution en cours ou à venir. Les données relatives aux performances ne tiennent pas compte des commissions et frais éventuellement prélevés au moment de l'émission ou du rachat des parts.

### Stratégie d'investissement

- Placement dans des titres de créance libellés en francs suisses et émis par des débiteurs essentiellement domiciliés à l'étranger
- Sélection active des titres, contrôle de la durée et positionnement sur la courbe des taux
- Limite par débiteur: 20% (exception: débiteurs représentés au min. à 16,6% dans le benchmark, et position au max. 120% de la pondération dans le benchmark)
- Note moyenne: A+ au minimum
- Réalisation au moyen du Swiss Life iFunds (CH) Bond Swiss Francs Foreign (CHF)

### Informations sur le produit

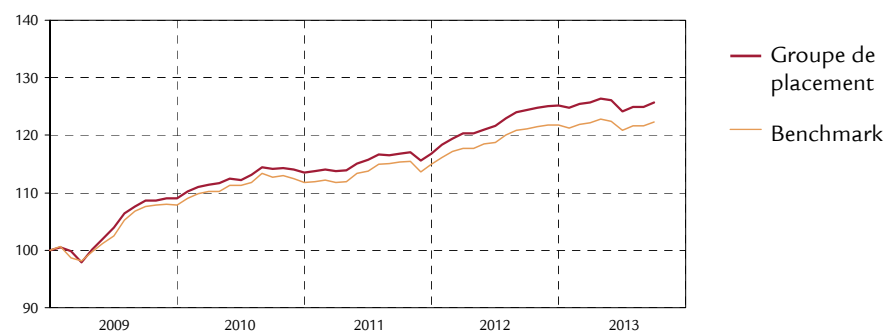
Numéro de valeur	3026054
ISIN	CH0030260548
Bloomberg Ticker	SLOCAPM SW
Benchmark	SBI Foreign AAA - BBB TR
Monnaie	CHF
Date de création	31.05.2007
Valeur de lancement	100.00
Clôture de l'exercice	30.09.
Souscription/Rachat	journalier
Délai final d'acceptation *	14h30
Asset Manager selon	Swiss Life Best Select Invest Plus® **
	Swiss Life Asset Management SA
Surveillance du gestionnaire de fortune:	PPCmetrics apporte un soutien dans le cadre de la surveillance continue du gestionnaire de fortune et de l'évaluation des résultats des placements
Publication de cours	Bloomberg: ASSL <a href="http://www.swisslife.ch/fondationdeplacement">www.swisslife.ch/fondationdeplacement</a>
Taux des charges d'exploitation TER <sub>KGAST</sub> ***	
- au préalable	0.08%
- a posteriori au 30.09.2013	0.08%
Commission de souscription/rachat	aucune
Pratique de distribution	Capitalisation

\* L'achat de cette tranche uniquement dans le cadre d'un mandat de gestion de fortune auprès de Swiss Life Asset Management SA

\*\* La sélection des gestionnaires, leur surveillance continue et le suivi complet du processus sont effectués par Swiss Life Asset Management SA selon des critères objectifs, conformément à une excellente pratique institutionnelle

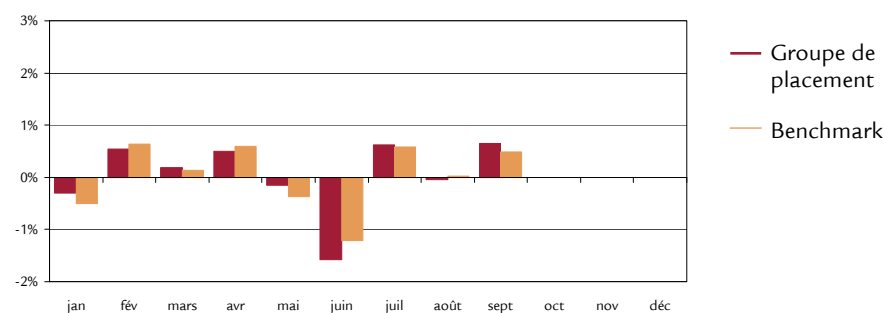
\*\*\* Le taux des charges d'exploitation TER<sub>KGAST</sub> couvre tous les coûts à l'exception des frais de transaction et des prélèvements fiscaux sur les transactions

### Evolution du cours indexée et performance



	1M	3M	1A	3A	5Ap.a. depuis	
				p.a.	p.a.	31.05.07
Performance du groupe de placement (en %)	0.67	1.29	1.27	3.46	4.95	3.57
Performance Benchmark (en %)	0.48	1.10	0.93	2.72	4.56	3.50
	YTD	2012	2011	2010	2009	2008
Performance du groupe de placement (en %)	0.56	7.43	2.99	4.37	9.22	-1.69
Performance Benchmark (en %)	0.36	6.01	2.73	3.67	7.88	1.10

### Performance mensuelle



### Données statistiques (annualisées)

	1A	3A	depuis le	
			5A	31.05.07
Volatilité du groupe de placement (en %)	2.11	2.08	3.71	3.73
Volatilité Benchmark (en %)	1.90	2.11	3.33	3.38
Tracking Error (en %)	0.56	0.57	1.61	1.52
Sharpe Ratio	0.59	1.59	1.23	0.73
Corrélation	0.97	0.96	0.90	0.91

### Chiffres caractéristiques

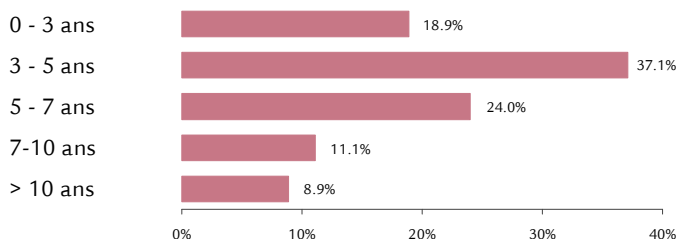
	31.12.2012	30.09.2013
Fortune en mio. CHF	287.1	183.9
Valeur nette d'inventaire par part en CHF	124.16	124.86

### Structure du portefeuille par catégories de débiteurs Données sur la durée et les rendements à terme

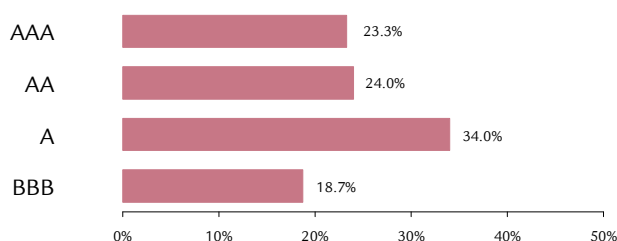
	Groupe de placement	Benchmark
Banques, sociétés financières	63.3%	61.2%
Etats, provinces	8.1%	16.2%
Institutions supranationales	7.3%	6.5%
Industrie, énergie, autres	23.0%	16.1%
Liquidités	-1.7%	-
<b>Total</b>	<b>100.0%</b>	<b>100.0%</b>
Modified Duration <sup>1)</sup>	4.9	4.5
Rendement à l'échéance théorique <sup>1)</sup>	1.4%	1.3%

<sup>1)</sup> Compte tenu des dérivés

### Structure de l'échéance des titres



### Investissement par notes<sup>2)</sup>



<sup>2)</sup> Notation selon disponibilité dans l'ordre suivant: S&P, Moody's, Swiss Life AM

### Débiteurs les plus importants et note<sup>3)</sup>

Débitrice	Pourcentage	Note
European Investment Bank	3.6%	AAA
General Electric	2.9%	AA+
Bank Nederlandse Gemeenten	2.6%	AAA
Österreichische Kontrollbank	2.5%	AA+
Petroleos Mexico	2.1%	BBB

<sup>3)</sup> Notation selon disponibilité dans l'ordre suivant: S&P, Moody's, Swiss Life AM

### Structure du portefeuille selon les pays/régions

	Groupe de placement	Benchmark
Etats-Unis / Canada	16.5%	11.1%
Japon	0.0%	0.3%
Pays-Bas	8.5%	11.6%
Suède	7.9%	4.5%
France	7.4%	14.5%
Allemagne	6.6%	8.7%
Autriche	6.2%	10.3%
Royaume-Uni	4.8%	2.5%
PIIGS	0.0%	3.5%
Autres pays européens	9.0%	13.3%
Autres	27.0%	13.1%
Institutions supranationales	7.8%	6.6%
Liquidités	-1.7%	-
<b>Total</b>	<b>100.0%</b>	<b>100.0%</b>

#### Disclaimer

La présente publication ne constitue ni une incitation ni une recommandation pour la vente ou l'achat d'instruments de placement, et son but est uniquement d'informer. Tous les documents constituant la base légale dans le cadre d'un éventuel placement peuvent être obtenus gratuitement auprès de la Fondation de placement Swiss Life, case postale, 8022 Zurich, tél. 043 284 79 79. Le cercle des investisseurs est limité aux institutions exonérées d'impôts du 2e et du pilier 3a domiciliées en Suisse ainsi qu'aux fonds de prévoyance patronaux qui ont passé un contrat de gestion de fortune avec Swiss Life Asset Management SA.

La performance passée ne saurait présumer de l'évolution en cours ou à venir. Les données relatives aux performances ne tiennent pas compte des commissions et frais éventuellement prélevés au moment de l'émission ou du rachat des parts.

# Fondation de placement Swiss Life

## Obligations Global PM (couvertes en CHF)



### Stratégie d'investissement

- Placement dans des titres de créance libellés en monnaies étrangères, émis par des débiteurs domiciliés en Suisse ou à l'étranger (dès le 1.1.2011 couvertes en CHF)
- Sélection active des titres, contrôle de la duration et positionnement sur la courbe des taux
- Limite par débiteur: 15% (exception: débiteurs représentés au min. à 12,5% dans le benchmark, et position au max. 120% de la pondération dans le benchmark)
- Note moyenne: A au minimum
- Mise en œuvre via Swiss Life iFunds (CH) Bond Global Government+ (CHF hedged) et Swiss Life iFunds (CH) Bond Global Corporates (CHF hedged)

### Informations sur le produit

Numéro de valeur	3026055
ISIN	CH0030260555
Bloomberg Ticker	SLOFGPM SW
Benchmark *	40% Barclays Gl. Agg. Corp. 60% Barclays Gl. Agg. Treas. ex CH (Indices couvertes en CHF)
Monnaie	CHF
Date de création	31.05.2007
Valeur de lancement	100.00
Clôture de l'exercice	30.09.
Souscription/Rachat	journalier
Délai final d'acceptation **	14h30
Asset Manager selon	Swiss Life Best Select Invest Plus® *** Swiss Life Asset Management SA
Surveillance du gestionnaire de fortune:	PPCmetrics apporte un soutien dans le cadre de la surveillance continue du gestionnaire de fortune et de l'évaluation des résultats des placements
Publication de cours	Bloomberg: ASSL <a href="http://www.swisslife.ch/fondationdeplacement">www.swisslife.ch/fondationdeplacement</a>
Taux des charges d'exploitation TER <sub>KGAST</sub> ****	
- au préalable	0.15%
- a posteriori au 30.09.2013	0.15%
Commission de souscription/rachat	aucune
Pratique de distribution	Capitalisation

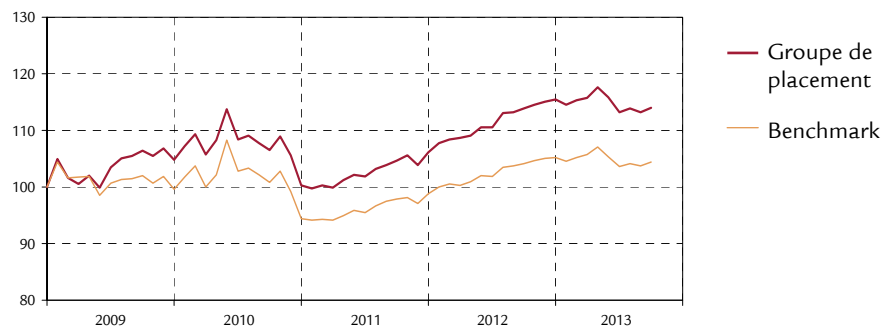
\* jusqu'au 30.06.12 60% Citigroup WGBI, ex CH (couv. en CHF)

\*\* L'achat de cette tranche uniquement dans le cadre d'un mandat de gestion de fortune auprès de Swiss Life Asset Management SA

\*\*\* La sélection des gestionnaires, leur surveillance continue et le suivi complet du processus sont effectués par Swiss Life Asset Management SA selon des critères objectifs, conformément à une excellente pratique institutionnelle

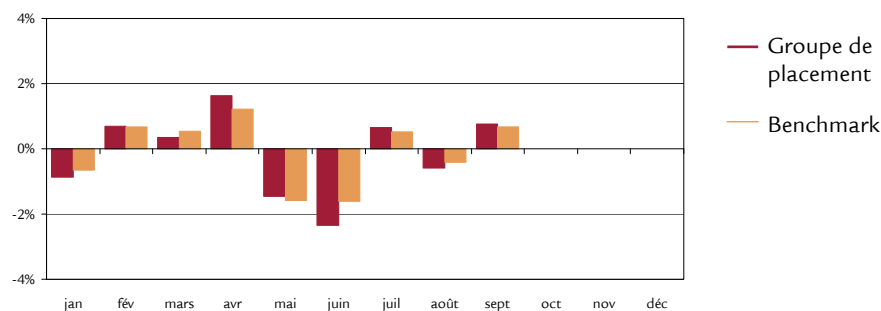
\*\*\*\* Le taux des charges d'exploitation TER<sub>KGAST</sub> couvre tous les coûts à l'exception des frais de transaction et des prélèvements fiscaux sur les transactions

### Evolution du cours indexée et performance



	1M	3M	1A	3A	5Ap.a. depuis	
				p.a.	p.a.	31.05.07
Performance du groupe de placement (en %)	0.75	0.80	0.14	2.29	2.83	2.10
Performance Benchmark (en %)	0.67	0.79	0.30	1.22	1.53	1.72
	YTD	2012	2011	2010	2009	2008
Performance du groupe de placement (en %)	-1.27	8.82	5.91	-4.37	4.79	-1.01
Performance Benchmark (en %)	-0.69	6.47	4.65	-5.20	-0.41	4.22

### Performance mensuelle



### Données statistiques (annualisées)

	1A	3A	5A	depuis le
				31.05.07
Volatilité du groupe de placement (en %)	3.87	5.17	8.09	7.56
Volatilité Benchmark (en %)	3.15	4.69	7.92	7.48
Tracking Error (en %)	1.02	1.09	2.06	2.17
Sharpe Ratio	0.03	0.42	0.31	0.17
Corrélation	0.98	0.98	0.97	0.96

### Chiffres caractéristiques

	31.12.2012	30.09.2013
Fortune en mio. CHF	105.9	96.0
Valeur nette d'inventaire par part en CHF	115.56	114.09

# Fondation de placement Swiss Life

## Obligations Global PM (couvertes en CHF)

### Structure du portefeuille par catégories de débiteurs

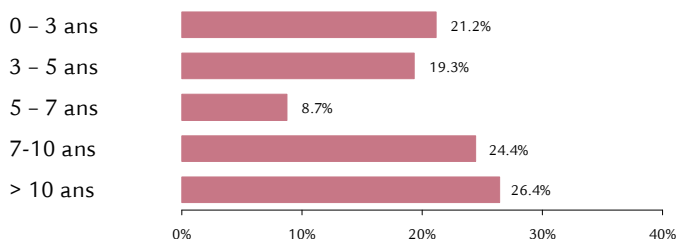
	Groupe de placement	Benchmark
Industrie	25.4%	19.0%
Utilities	4.8%	4.0%
Banques, sociétés financières	14.2%	17.0%
Etats/provinces/agencies	42.5%	60.0%
Institutions supranationales	2.5%	0.0%
Liquidités	9.2%	-
Couverture de change	1.4%	-
Total	100.0%	100.0%

### Données sur la durée et les rendements à terme

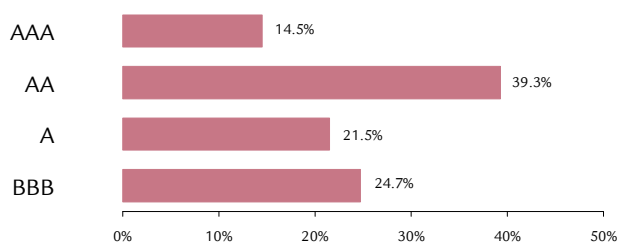
	Groupe de placement		Benchmark	
	Particip.	Duration	Particip.	Duration
USD	47.1%	5.6	39.5%	5.2
EUR	27.6%	6.6	26.8%	6.5
JPY	15.3%	4.3	18.5%	7.2
GBP	8.9%	7.4	7.6%	8.7
Autres	1.1%	0.0	7.6%	0.4
Total	100.0%		100.0%	
Modified Duration <sup>1)</sup>		6.5		6.2
Rendement à l'échéance théorique <sup>1)</sup>		2.5%		2.1%

<sup>1)</sup> avant couverture de change, en tenant compte des dérivés

### Structure de l'échéance des titres



### Investissement par notes<sup>2)</sup>



<sup>2)</sup> Notation selon disponibilité dans l'ordre suivant: S&P, Moody's, Swiss Life AM

### Débiteurs les plus importants et note<sup>3)</sup>

Débiteur	Pourcentage	Note
Japan Government	9.9%	AA+
United States Treasury Note/Bond	8.6%	AA-
United Kingdom Gilt	2.8%	AA+
Bundesrepublik Deutschland	2.4%	AAA
France	1.9%	AA+

<sup>3)</sup> Notation selon disponibilité dans l'ordre suivant: S&P, Moody's, Swiss Life AM

### Structure du portefeuille selon les pays/régions

	Groupe de placement	Benchmark
Etats-Unis / Canada	32.1%	37.7%
Japon	10.2%	18.8%
Allemagne	7.1%	5.4%
Royaume-Uni	6.8%	8.6%
Pays-Bas	2.9%	2.6%
France	2.8%	6.8%
Suisse	2.4%	0.7%
Suède	2.0%	0.8%
PIIGS	4.3%	8.2%
Autres pays européens	8.5%	3.7%
Autres	8.2%	6.7%
Institutions supranationales	2.1%	-
Couverture/liquidités	10.6%	-
Total	100.0%	100.0%

#### Disclaimer

La présente publication ne constitue ni une incitation ni une recommandation pour la vente ou l'achat d'instruments de placement, et son but est uniquement d'informer. Tous les documents constituant la base légale dans le cadre d'un éventuel placement peuvent être obtenus gratuitement auprès de la Fondation de placement Swiss Life, case postale, 8022 Zurich, tél. 043 284 79 79. Le cercle des investisseurs est limité aux institutions exonérées d'impôts du 2e et du pilier 3a domiciliées en Suisse ainsi qu'aux fonds de prévoyance patronaux qui ont passé un contrat de gestion de fortune avec Swiss Life Asset Management SA.

La performance passée ne saurait présumer de l'évolution en cours ou à venir. Les données relatives aux performances ne tiennent pas compte des commissions et frais éventuellement prélevés au moment de l'émission ou du rachat des parts.

# Fondation de placement Swiss Life

## Obligations Global Etats+ PM



### Stratégie d'investissement

- Placement dans titres de créance libellés en monnaies étrangères d'Etats et d'institutions gouvernementales
- Sélection active des titres, contrôle de la durée et positionnement sur la courbe des taux
- Limite par débiteur: 20% (exception: débiteurs représentés au min. à 16,6% dans le benchmark, et position au max. 120% de la pondération dans le benchmark)
- Note moyenne: AA- au minimum
- Risques de change par rapport au franc suisse sont couverts à au moins 90%
- Réalisation au moyen du Swiss Life iFunds (CH) Bond Global Government+ (CHF hedged)

### Informations sur le produit

Numéro de valeur	11956107
ISIN	CH0119561071
Bloomberg Ticker	SWLGSPM SW
Benchmark *	
Barclays Gl. Agg Treas ex CH (couv en CHF)	
Monnaie	CHF
Date de création	14.12.2010
Valeur de lancement	100.00
Clôture de l'exercice	30.09.
Souscription/Rachat	journalier
Délai final d'acceptation **	14h30

Asset Manager selon

Swiss Life Best Select Invest Plus® \*\*\*

Swiss Life Asset Management SA

Surveillance du gestionnaire de fortune: PPCmetrics apporte un soutien dans le cadre de la surveillance continue du gestionnaire de fortune et de l'évaluation des résultats des placements

Publication de cours Bloomberg: ASSL  
www.swisslife.ch/fondationdeplacement

Taux des charges d'exploitation TER<sub>KGAST</sub> \*\*\*

- au préalable 0.15%

- a posteriori au 30.09.2013 0.15%

Commission de souscription/rachat aucune

Pratique de distribution Capitalisation

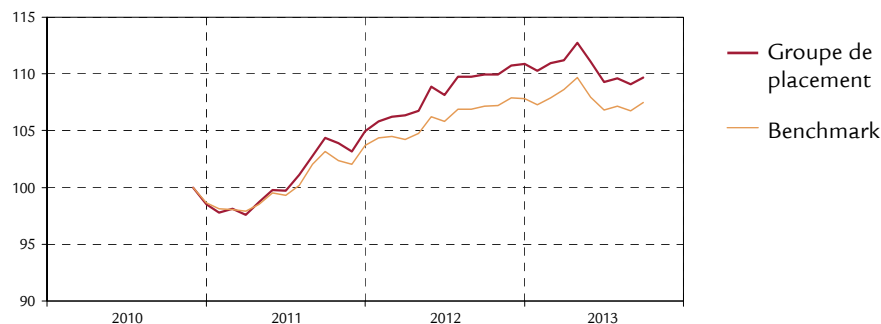
\* jusqu'au 30.06.12 Citigroup WGBI, ex CH (couv. en CHF)

\*\* L'achat de cette tranche uniquement dans le cadre d'un mandat de gestion de fortune auprès de Swiss Life Asset Management SA

\*\*\* La sélection des gestionnaires, leur surveillance continue et le suivi complet du processus sont effectués par Swiss Life Asset Management SA selon des critères objectifs, conformément à une excellente pratique institutionnelle

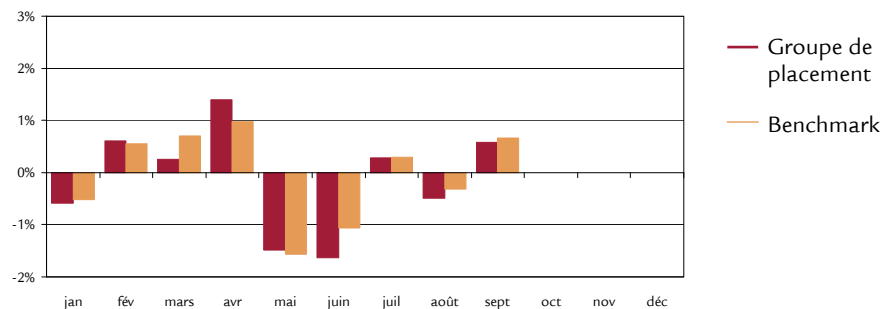
\*\*\*\* Le taux des charges d'exploitation TER<sub>KGAST</sub> couvre tous les coûts à l'exception des frais de transaction et des prélèvements fiscaux sur les transactions

### Evolution du cours indexée et performance



	1M	3M	1A	3A	5A p.a. depuis 14.12.10	
Performance du groupe de placement (en %)	0.58	0.37	-0.26		3.31	
Performance Benchmark (en %)	0.66	0.63	0.28		2.58	
	YTD	2012	2011	2010	2009	2008
Performance du groupe de placement (en %)	-1.10	5.65	6.57			
Performance Benchmark (en %)	-0.32	3.97	5.12			

### Performance mensuelle



### Données statistiques (annualisées)

	1A	3A	depuis le 5A 14.12.10
Volatilité du groupe de placement (en %)	3.11		3.32
Volatilité Benchmark (en %)	2.69		2.80
Tracking Error (en %)	0.93		1.05
Sharpe Ratio	-0.09		0.96
Corrélation	0.96		0.96

### Chiffres caractéristiques

	31.12.2012	30.09.2013
Fortune en mio. CHF	85.7	220.0
Valeur nette d'inventaire par part en CHF	110.90	109.68

### Structure du portefeuille par catégories de débiteurs

	Groupe de placement	Benchmark
Etats/provinces	70.8%	100.0%
Agencies	9.2%	0.0%
Institutions supranationales	4.0%	0.0%
Autres	0.0%	0.0%
Liquidités	14.8%	-
Couverture de change	1.2%	-
Total	100.0%	100.0%

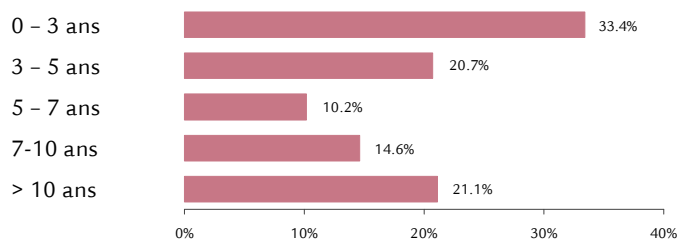
### Données sur la durée et les rendements à terme

	Groupe de placement		Benchmark	
	Particip.	Duration	Particip.	Duration
USD	29.9%	5.1	26.2%	4.9
EUR	30.8%	6.6	28.4%	6.3
JPY	28.9%	8.0	28.7%	7.8
GBP	9.4%	7.5	7.7%	9.2
Autres	1.0%	0.0	9.0%	0.5
Total	100.0%		100.0%	

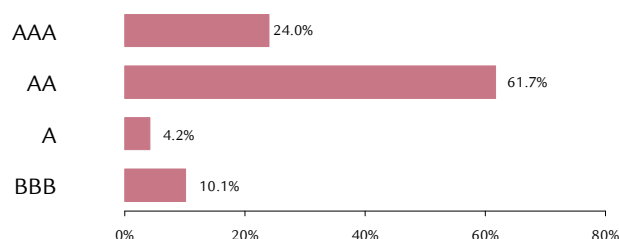
Modified Duration <sup>1)</sup>	6.6	6.5
Rendement à l'échéance théorique <sup>1)</sup>	1.5%	1.5%

<sup>1)</sup> avant couverture de change, en tenant compte des dérivés

### Structure de l'échéance des titres



### Investissement par notes<sup>2)</sup>



<sup>2)</sup> Notation selon disponibilité dans l'ordre suivant: S&P, Moody's, Swiss Life AM

### Débiteurs les plus importants et note<sup>3)</sup>

Débiteur	Pourcentage	Note
Japan Government	18.6%	AA+
United States Treasury Note/Bond	16.1%	AA-
United Kingdom Gilt	5.2%	AA+
Bundesrepublik Deutschland	4.4%	AAA
France	3.6%	AA+

<sup>3)</sup> Notation selon disponibilité dans l'ordre suivant: S&P, Moody's, Swiss Life AM

### Structure du portefeuille selon les pays/régions

	Groupe de placement	Benchmark
Japon	18.6%	28.7%
Etats-Unis / Canada	18.7%	27.9%
Allemagne	6.1%	5.8%
Royaume-Uni	5.9%	7.7%
France	4.1%	6.7%
Belgique	3.5%	1.8%
Pays-Bas	3.0%	1.8%
Autriche	2.3%	1.1%
PIIGS	8.0%	10.5%
Autres pays européens	8.3%	2.6%
Autres	1.6%	5.4%
Institutions supranationales	3.9%	-
Couverture/liquidités	16.0%	-
Total	100.0%	100.0%

### Disclaimer

La présente publication ne constitue ni une incitation ni une recommandation pour la vente ou l'achat d'instruments de placement, et son but est uniquement d'informer. Tous les documents constituant la base légale dans le cadre d'un éventuel placement peuvent être obtenus gratuitement auprès de la Fondation de placement Swiss Life, case postale, 8022 Zurich, tél. 043 284 79 79. Le cercle des investisseurs est limité aux institutions exonérées d'impôts du 2e et du pilier 3a domiciliées en Suisse ainsi qu'aux fonds de prévoyance patronaux qui ont passé un contrat de gestion de fortune avec Swiss Life Asset Management SA.

La performance passée ne saurait présumer de l'évolution en cours ou à venir. Les données relatives aux performances ne tiennent pas compte des commissions et frais éventuellement prélevés au moment de l'émission ou du rachat des parts.



# Fondation de placement Swiss Life

## Obl. Global Entreprises PM (couvertes en CHF)



### Stratégie d'investissement

- Placement dans titres de créance libellés en monnaies étrangères émis par des entreprises (y compris ceux d'agences et d'entreprises supranationales)
- Une part en titres de créance d'Etats peut également être détenue: max. 10%
- Sélection active des titres, contrôle de la duration et positionnement sur la courbe des taux
- Limite par débiteur: 10% (exception: débiteurs représentés au min. à 8,3% dans le benchmark, et position au max. 120% de la pondération dans le benchmark)
- Note moyenne: BBB+ au minimum
- Risques de change par rapport au franc suisse sont couverts à au moins 90%
- Réalisation au moyen du Swiss Life iFunds (CH) Bond Global Corporates (CHF hedged)

### Informations sur le produit

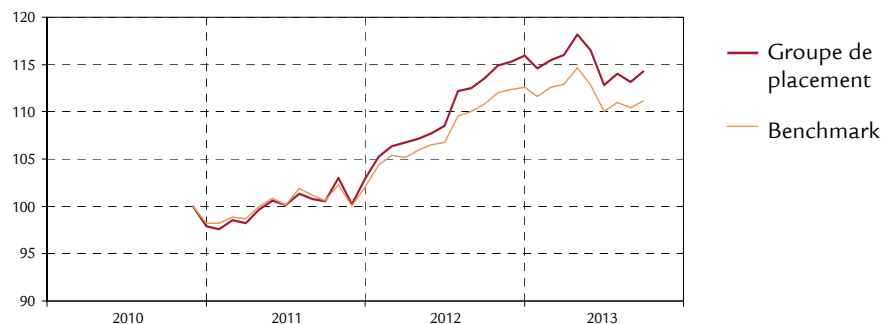
Numéro de valeur	11956108
ISIN	CH0119561089
Bloomberg Ticker	SWLGUPM SW
Benchmark	Barclays Gl. Agg. Corp. (cov. en CHF)
Monnaie	CHF
Date de création	14.12.2010
Valeur de lancement	100.00
Clôture de l'exercice	30.09.
Souscription/Rachat	journalier
Délai final d'acceptation *	14h30
Asset Manager selon	Swiss Life Best Select Invest Plus® **
	Swiss Life Asset Management SA
Surveillance du gestionnaire de fortune:	PPCmetrics apporte un soutien dans le cadre de la surveillance continue du gestionnaire de fortune et de l'évaluation des résultats des placements
Publication de cours	Bloomberg: ASSL www.swisslife.ch/fondationdeplacement
Taux des charges d'exploitation TER <sub>KGAST</sub> ***	
- au préalable	0.15%
- a posteriori au 30.09.2013	0.15%
Commission de souscription/rachat	aucune
Pratique de distribution	Capitalisation

\* L'achat de cette tranche uniquement dans le cadre d'un mandat de gestion de fortune auprès de Swiss Life Asset Management SA

\*\* La sélection des gestionnaires, leur surveillance continue et le suivi complet du processus sont effectués par Swiss Life Asset Management SA selon des critères objectifs, conformément à une excellente pratique institutionnelle

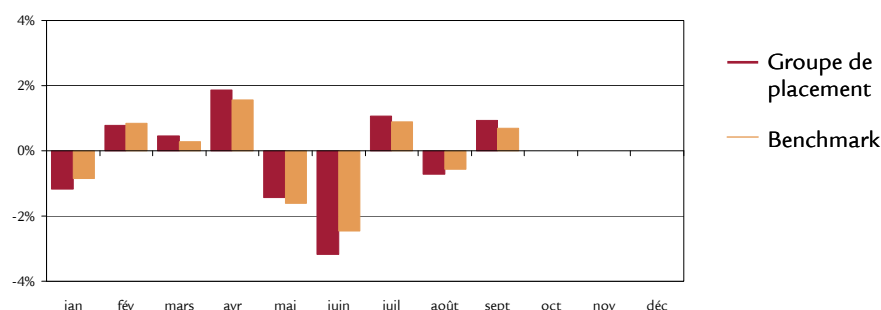
\*\*\* Le taux des charges d'exploitation TER<sub>KGAST</sub> couvre tous les coûts à l'exception des frais de transaction et des prélèvements fiscaux sur les transactions

### Evolution du cours indexée et performance



	1M	3M	1A	3A	5A p.a. depuis 14.12.10	
Performance du groupe de placement (en %)	0.95	1.28	0.58		4.81	
Performance Benchmark (en %)	0.69	1.02	0.30		3.81	
	YTD	2012	2011	2010	2009	2008
Performance du groupe de placement (en %)	-1.47	12.61	5.16			
Performance Benchmark (en %)	-1.24	10.30	3.88			

### Performance mensuelle



### Données statistiques (annualisées)

	1A	3A	5A	depuis le 14.12.10
Volatilité du groupe de placement (en %)	4.91			4.98
Volatilité Benchmark (en %)	4.11			4.19
Tracking Error (en %)	1.05			1.28
Sharpe Ratio	0.11			0.93
Corrélation	0.99			0.98

### Chiffres caractéristiques

	31.12.2012	30.09.2013
Fortune en mio. CHF	302.8	363.9
Valeur nette d'inventaire par part en CHF	115.94	114.23

### Structure du portefeuille par catégories de débiteurs

	Groupe de placement	Benchmark
Industrie	54.6%	47.6%
Utilities	10.4%	10.0%
Banques, sociétés financières	30.2%	42.4%
Autres	0.9%	0.0%
Liquidités	2.3%	-
Couverture de change	1.6%	-
Total	100.0%	100.0%

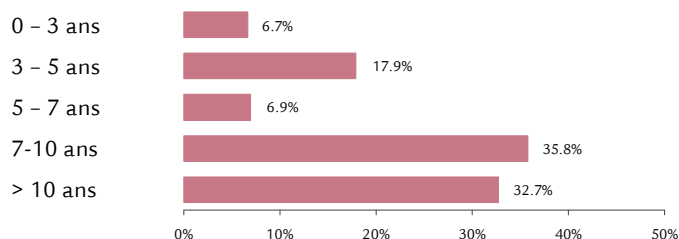
### Structure du portefeuille par monnaies et durations

	Groupe de placement		Benchmark	
	Particip.	Duration	Particip.	Duration
USD	66.8%	6.3	59.4%	6.2
EUR	24.2%	6.6	24.4%	4.3
JPY	0.0%	0.0	3.3%	3.4
GBP	8.5%	7.4	7.5%	7.7
Autres	0.5%	0.0	5.4%	0.2
Total	100.0%		100.0%	

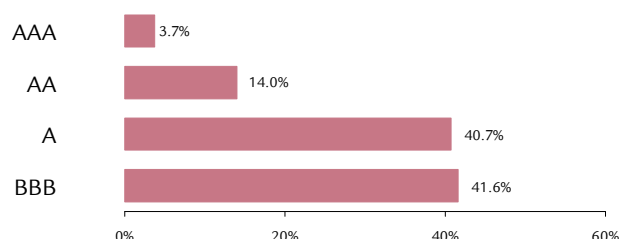
Modified Duration <sup>1)</sup>	6.5	5.7
Rendement à l'échéance théorique <sup>1)</sup>	3.8%	2.9%

<sup>1)</sup> avant couverture de change, en tenant compte des dérivés

### Structure de l'échéance des titres



### Investissement par notes<sup>2)</sup>



<sup>2)</sup> Notation selon disponibilité dans l'ordre suivant: S&P, Moody's, Swiss Life AM

### Débiteurs les plus importants et note<sup>3)</sup>

Débitrice	Pourcentage	Note
Microsoft Corp	1.8%	AAA
Statoil	1.7%	AA-
Apple Inc	1.6%	AA+
Zurich Fin US	1.5%	A
Wells Fargo	1.5%	A+

<sup>3)</sup> Notation selon disponibilité dans l'ordre suivant: S&P, Moody's, Swiss Life AM

### Structure du portefeuille selon les pays/régions

	Groupe de placement	Benchmark
Etats-Unis / Canada	48.1%	52.3%
Japon	0.6%	4.1%
Allemagne	8.2%	4.7%
Royaume-Uni	7.8%	10.0%
Suisse	5.1%	1.7%
Norvège	3.2%	0.3%
Pays-Bas	2.9%	3.9%
Suède	2.2%	1.5%
PIIGS	0.0%	4.6%
Autres pays européens	2.3%	8.2%
Autres	15.7%	8.7%
Couverture/liquidités	3.9%	-
Total	100.0%	100.0%

#### Disclaimer

La présente publication ne constitue ni une incitation ni une recommandation pour la vente ou l'achat d'instruments de placement, et son but est uniquement d'informer. Tous les documents constituant la base légale dans le cadre d'un éventuel placement peuvent être obtenus gratuitement auprès de la Fondation de placement Swiss Life, case postale, 8022 Zurich, tél. 043 284 79 79. Le cercle des investisseurs est limité aux institutions exonérées d'impôts du 2e et du pilier 3a domiciliées en Suisse ainsi qu'aux fonds de prévoyance patronaux qui ont passé un contrat de gestion de fortune avec Swiss Life Asset Management SA.

La performance passée ne saurait présumer de l'évolution en cours ou à venir. Les données relatives aux performances ne tiennent pas compte des commissions et frais éventuellement prélevés au moment de l'émission ou du rachat des parts.

### Stratégie d'investissement

- Placement dans des titres de participation de sociétés représentées dans le Swiss Performance Index (SPI)
- Les grosses capitalisations sont couvertes passivement, les petites et moyennes capitalisations sont gérées activement («core-satellite»)
- Limitation des sociétés: 10% (exception: débiteurs représentés au min. à 8,3% dans le benchmark, et position au max. 120% de la pondération dans le benchmark)
- Mise en œuvre via Swiss Life iFunds (CH) Equity Switzerland (CHF) et Equity Switzerland Small & Mid Cap (CHF)

### Informations sur le produit

Numéro de valeur	3026057
ISIN	CH0030260571
Bloomberg Ticker	SLACHPM SW
Benchmark	Swiss Performance Index
Monnaie	CHF
Date de création	31.05.2007
Valeur de lancement	100.00
Clôture de l'exercice	30.09.
Souscription/Rachat	journalier
Délai final d'acceptation *	14h30

Asset Manager selon  
Swiss Life Best Select Invest Plus® \*\*  
Large Caps (passive)  
Pictet Asset Management SA  
Small&Mid Caps (active)  
Privatbank Von Graffenried AG

Conseil externe  
PPCmetrics fournit les prestations suivantes:  
conseil concernant les bonnes structures de mandat («core-satellite»), aide à la sélection de gestionnaires de fortune adéquats et soutien dans le cadre de la surveillance continue des gestionnaires de fortune, ainsi qu'évaluation des résultats des placements  
Publication de cours Bloomberg: ASSL  
[www.swisslife.ch/fondationdeplacement](http://www.swisslife.ch/fondationdeplacement)

Taux des charges d'exploitation TER <sub>KGAST</sub> ***	
- au préalable	0.28%
- a posteriori au 30.09.2013	0.28%
Commission de souscription/rachat	aucune
Pratique de distribution	Capitalisation

\* L'achat de cette tranche uniquement dans le cadre d'un mandat de gestion de fortune auprès de Swiss Life Asset Management SA

\*\* La sélection des gestionnaires, leur surveillance continue et le suivi complet du processus sont effectués par Swiss Life Asset Management SA selon des critères objectifs, conformément à une excellente pratique institutionnelle

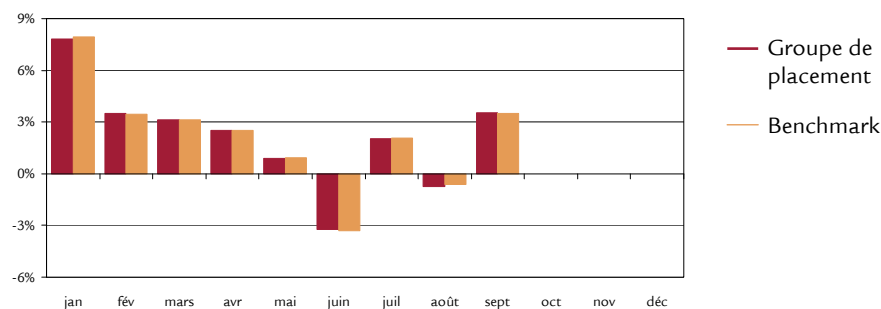
\*\*\* Le taux des charges d'exploitation TER<sub>KGAST</sub> couvre tous les coûts à l'exception des frais de transaction et des prélèvements fiscaux sur les transactions

### Evolution du cours indexée et performance



	1M	3M	1A	3A	5Ap.a. depuis	
				p.a.	p.a.	31.05.07
Performance du groupe de placement (en %)	3.53	4.87	26.54	10.82	6.34	-0.60
Performance Benchmark (en %)	3.50	5.02	26.62	10.81	6.47	-0.15
	YTD	2012	2011	2010	2009	2008
Performance du groupe de placement (en %)	20.85	18.22	-8.33	3.80	22.87	-35.83
Performance Benchmark (en %)	21.00	17.72	-7.72	2.92	23.18	-34.05

### Performance mensuelle



### Données statistiques (annualisées)

	1A	3A	5A	depuis le
				31.05.07
Volatilité du groupe de placement (en %)	9.34	11.10	13.77	14.35
Volatilité Benchmark (en %)	9.45	11.05	13.86	14.31
Tracking Error (en %)	0.27	0.45	0.78	1.01
Sharpe Ratio	2.52	0.92	0.43	-0.10
Corrélation	1.00	1.00	1.00	1.00

### Chiffres caractéristiques

	31.12.2012	30.09.2013
Fortune en mio. CHF	130.1	152.3
Valeur nette d'inventaire par part en CHF	79.66	96.27

30 septembre 2013

# Fondation de placement Swiss Life

## Actions Suisse PM



### Structure du portefeuille en fonction de la taille de l'entreprise<sup>1)</sup>

	Groupe de placement		Benchmark	
	Particip.	Nombre	Particip.	Nombre
Grandes entreprises	85.0%	20	85.1%	20
Moyennes entreprises	12.5%	40	13.5%	79
Petites entreprises	1.4%	8	1.4%	112
Liquidités	1.1%	-	-	-
Total	100.0%	68	100.0%	211

<sup>1)</sup> Compte tenu des dérivés et des placements collectifs

### Structure du portefeuille par branches<sup>2)</sup>

	Groupe de placement	Benchmark
Santé	32.5%	32.7%
Alimentaire	18.5%	19.3%
Banques	10.2%	11.3%
Services ind. & Matière première	11.1%	9.8%
Assurances	6.5%	6.5%
Chimie, pétrole et gaz	6.5%	6.7%
Biens & services industriels	6.6%	6.5%
Technologie, Médias, Télécom	1.8%	1.5%
Autres	5.2%	5.7%
Liquidités	1.1%	-
Total	100.0%	100.0%

<sup>2)</sup> Compte tenu des dérivés et des placements collectifs

### Les principales positions en actions<sup>3)</sup>

	Groupe de placement	Benchmark
Nestlé	17.7%	17.7%
Novartis	16.3%	16.3%
Roche BJ	14.9%	14.9%
UBS	5.8%	5.8%
ABB	4.3%	4.3%
Cie Fin Richemont	4.1%	4.1%
Credit Suisse Group	3.6%	3.6%
Zurich Insurance Group	3.0%	3.0%
Syngenta	3.0%	3.0%
Swiss Re Reg.	2.2%	2.2%

<sup>3)</sup> Compte tenu des dérivés et des placements collectifs

#### Disclaimer

La présente publication ne constitue ni une incitation ni une recommandation pour la vente ou l'achat d'instruments de placement, et son but est uniquement d'informer. Tous les documents constituant la base légale dans le cadre d'un éventuel placement peuvent être obtenus gratuitement auprès de la Fondation de placement Swiss Life, case postale, 8022 Zurich, tél. 043 284 79 79. Le cercle des investisseurs est limité aux institutions exonérées d'impôts du 2e et du pilier 3a domiciliées en Suisse ainsi qu'aux fonds de prévoyance patronaux qui ont passé un contrat de gestion de fortune avec Swiss Life Asset Management SA.

La performance passée ne saurait présumer de l'évolution en cours ou à venir. Les données relatives aux performances ne tiennent pas compte des commissions et frais éventuellement prélevés au moment de l'émission ou du rachat des parts.

### Stratégie d'investissement

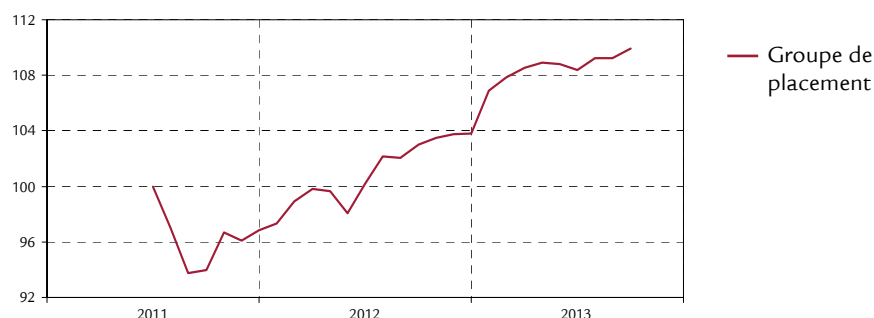
- Placement indexé avec stratégie de couverture complémentaire et basée sur des règles précises
- Univers de placement composé de sociétés faisant partie du Swiss Market Index
- Possibilité d'effectuer des investissements sous forme de titres de participation, de placements collectifs ou d'instruments dérivés
- Limitations relatives aux sociétés: 10% (exception: débiteurs représentés au min. à 8,3% dans l'indice, et position au max. 120% de la pondération dans l'indice)
- Mise en place complémentaire d'une stratégie de couverture complémentaire composée d'options sous forme de liquidités permettant, en cas de fortes baisses des marchés, de réduire les pertes de cours, et, en cas de fortes hausses, de limiter le potentiel haussier (Put Spread Collar)
- Possibilité de placer sur le marché les liquidités pouvant être conservées grâce à l'utilisation d'instruments dérivés

### Informations sur le produit

Numéro de valeur	13016963
ISIN	CH0130169631
Bloomberg Ticker	SWLASPM SW
Benchmark	-
Monnaie	CHF
Date de création	30.06.2011
Valeur de lancement	100.00
Clôture de l'exercice	30.09.
Souscription/Rachat	journalier
Délai final d'acceptation *	14h30
Asset Manager	Swiss Life Asset Management SA
Publication de cours	Bloomberg: ASSL www.swisslife.ch/fondationdeplacement
Taux des charges d'exploitation TER <sub>KGAST</sub> **	
- au préalable p.a.	0.16%
- a posteriori au 30.09.2013	0.16%
Commission de souscription/rachat	aucune
Pratique de distribution	Capitalisation

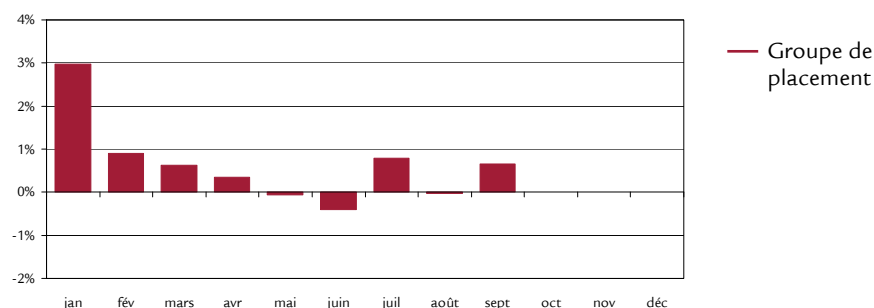
- \* L'achat de cette tranche uniquement dans le cadre d'un mandat de gestion de fortune auprès de Swiss Life Asset Management SA
- \*\* Le taux des charges d'exploitation TER<sub>KGAST</sub> couvre tous les coûts à l'exception des frais de transaction et des prélèvements fiscaux sur les transactions

### Evolution du cours indexée et performance



	1M	3M	1A	3A	5A p.a. depuis 30.06.11
	YTD	2012	2011	2010	2009
Performance du groupe de placement (en %)	0.65	1.42	6.72		4.30
Performance du groupe de placement (en %)	5.90	7.20			

### Performance mensuelle



### Données statistiques (annualisées)

	1A	3A	5A depuis le 30.06.11
Volatilité du groupe de placement (en %)	2.97		4.96
Sharpe Ratio	2.19		0.84

### Chiffres caractéristiques

	31.12.2012	30.09.2013
Fortune en mio. CHF	117.1	113.7
Valeur nette d'inventaire par part en CHF	103.81	109.93

30 septembre 2013

# Fondation de placement Swiss Life

## Actions Suisse Protect PM



---

### Détails de la valeur de la stratégie de couverture

---

	Groupe de placement
Long Put sur le SMI à 6'283.47	0.09%
Short Put sur le SMI à 5'260.10	-0.02%
Short Call sur le SMI à 7'047.58	-15.09%
Total	-15.02%

---

### Structure de portefeuille

---

	Groupe de placement
SMI (exposition via futures synthétiques)	115.0%
Stratégie de couverture (Put Spread Collar)	-15.0%
Liquidités	0.0%
Total	100.0%

---

### Détails relatifs aux placements des liquidités

---

	Groupe de placement
Compte sur marge auprès des bourses	0.0%
Avoirs bancaires/postales / compte sur marge auprès des banques	100.0%
Total	100.0%

#### Disclaimer

La présente publication ne constitue ni une incitation ni une recommandation pour la vente ou l'achat d'instruments de placement, et son but est uniquement d'informer. Tous les documents constituant la base légale dans le cadre d'un éventuel placement peuvent être obtenus gratuitement auprès de la Fondation de placement Swiss Life, case postale, 8022 Zurich, tél. 043 284 79 79. Le cercle des investisseurs est limité aux institutions exonérées d'impôts du 2e et du pilier 3a domiciliées en Suisse ainsi qu'aux fonds de prévoyance patronaux qui ont passé un contrat de gestion de fortune avec Swiss Life Asset Management SA.

La performance passée ne saurait présumer de l'évolution en cours ou à venir. Les données relatives aux performances ne tiennent pas compte des commissions et frais éventuellement prélevés au moment de l'émission ou du rachat des parts.

### Stratégie d'investissement

- Placement dans des titres de participation émis par des sociétés domiciliées à l'étranger
- Les grosses & moyennes capitalisations sont couvertes passivement, les petites capitalisations ainsi que le secteur des marchés émergents sont gérés activement («core-satellite»)
- Limitation des sociétés: 10% (exception: débiteurs représentés au min. à 8,3% dans le benchmark, et position au max. 120% de la pondération dans le benchmark)
- Mise en œuvre via Swiss Life iFunds (CH) Equity Global ex Switzerland (CHF), Invesco Global Small Cap Equity Fund et des placements collectifs des marchés émergents

### Informations sur le produit

Numéro de valeur	3026051
ISIN	CH0030260514
Bloomberg Ticker	SLAUPM SW
Benchmark *	80% MSCI World, ex CH, en CHF 15% MSCI World Small Cap, en CHF 5% MSCI World Emerging Markets, en CHF
Monnaie	CHF
Date de création	31.05.2007
Valeur de lancement	100.00
Clôture de l'exercice	30.09.
Souscription/Rachat	journalier
Délai final d'acceptation **	14h30
Asset Manager selon	Swiss Life Best Select Invest Plus® ***
Large & Mid Caps (passive)	UBS SA
Small Caps (active)	Invesco
EmMa (actifs sur une base quantitative)	Swiss Life Management SA

#### Conseil externe

PPCmetrics fournit les prestations suivantes: conseil concernant les bonnes structures de mandat («core-satellite»), aide à la sélection de gestionnaires de fortune adéquats et soutien dans le cadre de la surveillance continue des gestionnaires de fortune, ainsi qu'évaluation des résultats des placements

Publication de cours Bloomberg: ASSL  
[www.swisslife.ch/fondationdeplacement](http://www.swisslife.ch/fondationdeplacement)

Taux des charges d'exploitation TER<sub>KGAST</sub> \*\*\*\*

- au préalable 0.43%

- a posteriori au 30.09.2013 0.43%

Commission de souscription/rachat aucune

Pratique de distribution Capitalisation

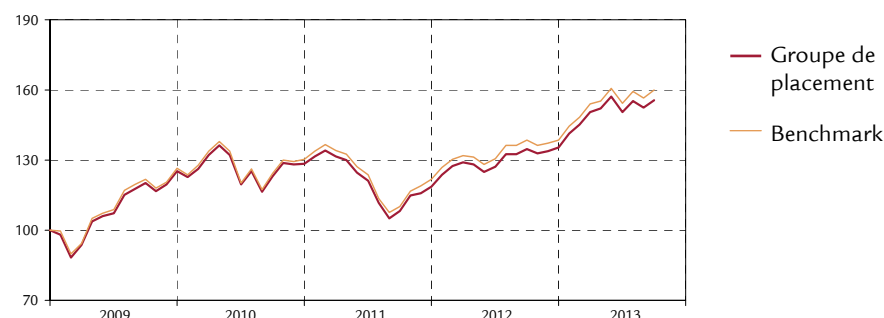
\* bis 31.12.2009 100% MSCI World, ex CH, in CHF

\*\* L'achat de cette tranche uniquement dans le cadre d'un mandat de gestion de fortune auprès de Swiss Life Asset Management SA

\*\*\* La sélection des gestionnaires, leur surveillance continue et le suivi complet du processus sont effectués par Swiss Life Asset Management SA selon des critères objectifs, conformément à une excellente pratique institutionnelle

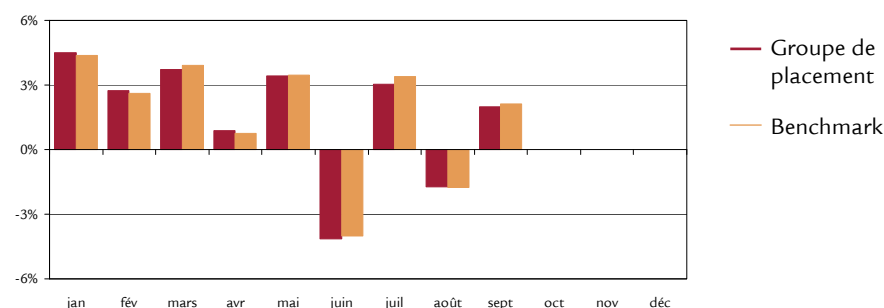
\*\*\*\* Le taux des charges d'exploitation TER<sub>KGAST</sub> couvre tous les coûts à l'exception des frais de transaction et des prélèvements fiscaux sur les transactions

### Evolution du cours indexée et performance



	1M	3M	1A	3A	5A	p.a. depuis 31.05.07
Performance du groupe de placement (en %)	2.00	3.27	15.41	8.09	3.27	-3.82
Performance Benchmark (en %)	2.13	3.72	15.42	8.74	3.76	-3.21
	YTD	2012	2011	2010	2009	2008
Performance du groupe de placement (en %)	14.95	14.08	-7.64	2.43	25.39	-45.15
Performance Benchmark (en %)	15.45	13.64	-6.37	2.96	26.44	-44.31

### Performance mensuelle



### Données statistiques (annualisées)

	1A	3A	5A	depuis le 31.05.07
Volatilité du groupe de placement (en %)	8.93	10.85	16.25	17.62
Volatilité Benchmark (en %)	9.01	10.73	16.33	17.66
Tracking Error (en %)	0.60	0.97	1.31	1.28
Sharpe Ratio	1.60	0.71	0.18	-0.27
Corrélation	1.00	1.00	1.00	1.00

### Chiffres caractéristiques

	31.12.2012	30.09.2013
Fortune en mio. CHF	129.6	163.3
Valeur nette d'inventaire par part en CHF	67.96	78.12

### Structure du portefeuille selon les régions/pays<sup>1)</sup>

	Groupe de placement	Benchmark		Groupe de placement	Benchmark
Amérique du Nord	52.7%	56.4%	Etats-Unis	49.2%	52.2%
Europe	25.2%	23.0%	Grande-Bretagne	9.0%	8.8%
Asie	14.7%	15.4%	France	4.4%	3.7%
Autres	5.9%	5.2%	Allemagne	3.3%	3.4%
Liquidités	1.5%	-	Japon	8.5%	9.0%
Total	100.0%	100.0%			

<sup>1)</sup> Compte tenu des dérivés et des placements collectifs

### Structure du portefeuille par branches<sup>2)</sup>

	Groupe de placement	Benchmark
Finances	20.6%	21.7%
Biens de consommation	21.5%	21.4%
Technologie de l'information	12.6%	12.7%
Industrie	12.6%	11.0%
Energie	9.2%	10.1%
Santé	9.6%	8.9%
Matière première	5.9%	6.5%
Télécommunication	3.5%	4.3%
Logistique	3.0%	3.4%
Liquidités	1.5%	-
Total	100.0%	100.0%

<sup>2)</sup> Compte tenu des dérivés et des placements collectifs

### Les principales positions en actions<sup>3)</sup>

	Groupe de placement	Benchmark
Apple Inc.	1.3%	1.3%
Exxon Mobil Corp.	1.1%	1.1%
Microsoft Corp.	0.7%	0.7%
General Electric	0.7%	0.7%
Johnson & Johnson	0.7%	0.7%
Google	0.7%	0.7%
Chevron Corp.	0.7%	0.7%
Royal Dutch Shell	0.6%	0.6%
Wells Fargo & Co.	0.6%	0.6%
Procter & Gamble	0.6%	0.6%

<sup>3)</sup> Compte tenu des dérivés et des placements collectifs

#### Disclaimer

La présente publication ne constitue ni une incitation ni une recommandation pour la vente ou l'achat d'instruments de placement, et son but est uniquement d'informer. Tous les documents constituant la base légale dans le cadre d'un éventuel placement peuvent être obtenus gratuitement auprès de la Fondation de placement Swiss Life, case postale, 8022 Zurich, tél. 043 284 79 79. Le cercle des investisseurs est limité aux institutions exonérées d'impôts du 2e et du pilier 3a domiciliées en Suisse ainsi qu'aux fonds de prévoyance patronaux qui ont passé un contrat de gestion de fortune avec Swiss Life Asset Management SA.

La performance passée ne saurait présumer de l'évolution en cours ou à venir. Les données relatives aux performances ne tiennent pas compte des commissions et frais éventuellement prélevés au moment de l'émission ou du rachat des parts.



# Fondation de placement Swiss Life

## Actions Etranger Protect PM (couvertes en CHF)



### Stratégie d'investissement

- Placement indexé avec stratégie de couverture complémentaire et basée sur des règles précises
- Univers de placement composé de sociétés faisant partie des principaux indices boursiers étrangers (S&P500, Eurostoxx50, FTSE100 et Nikkei225; pondération selon la capitalisation du marché) en couvrant les risques de change par rapport au franc suisse au moins 90%
- Possibilité d'effectuer des investissements sous forme de titres de participation, de placements collectifs ou d'instruments dérivés
- Limitations relatives aux sociétés: 10% (exception: débiteurs représentés au min. à 8,3% dans l'indice, et position au max. 120% de la pondération dans l'indice)
- Mise en place complémentaire d'une stratégie de couverture complémentaire composée d'options sous forme de liquidités permettant, en cas de fortes baisses des marchés, de réduire les pertes de cours, et, en cas de fortes hausses, de limiter le potentiel haussier (Put Spread Collar)
- Possibilité de placer sur le marché les liquidités pouvant être conservées grâce à l'utilisation d'instruments dérivés

### Informations sur le produit

Numéro de valeur	13016965
ISIN	CH0130169656
Bloomberg Ticker	SWLAUPM SW
Benchmark	-
Monnaie	CHF
Date de création *	30.06.2011
Valeur de lancement	100.00
Clôture de l'exercice	30.09.
Souscription/Rachat	journalier
Délai final d'acceptation **	14h30
Asset Manager	Swiss Life Asset Management SA
Publication de cours	Bloomberg: ASSL www.swisslife.ch/fondationdeplacement
Taux des charges d'exploitation TER <sub>KGAST</sub> ***	
- au préalable	0.22%
- a posteriori au 30.09.2013	0.22%
Commission de souscription/rachat	aucune
Pratique de distribution	Capitalisation

\* jusqu'au 31.12.2012 (découvert)

\*\* L'achat de cette tranche uniquement dans le cadre d'un mandat de gestion de fortune auprès de Swiss Life Asset Management SA

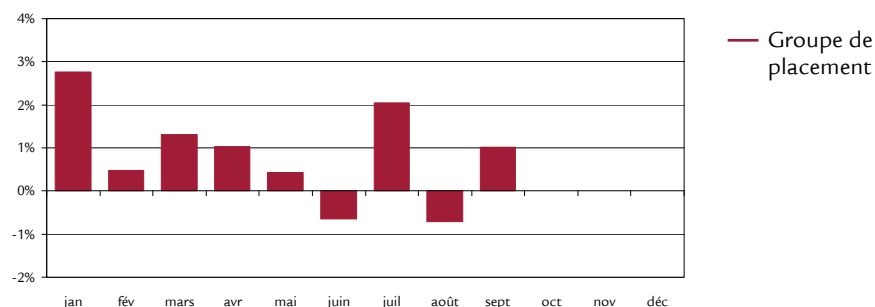
\*\*\* Le taux des charges d'exploitation TER<sub>KGAST</sub> couvre tous les coûts à l'exception des frais de transaction et des prélèvements fiscaux sur les transactions

### Evolution du cours indexée et performance



	1M	3M	1A	3A	5Ap.a. depuis	
				p.a.	p.a. 30.06.11	
Performance du groupe de placement (en %)	1.01	2.34	6.78		9.50	
	YTD	2012	2011	2010	2009	2008
Performance du groupe de placement (en %)	7.90	7.27				

### Performance mensuelle



### Données statistiques (annualisées)

	1A	3A	depuis le
			5A 30.06.11
Volatilité du groupe de placement (en %)	4.04		8.36
Sharpe Ratio	1.62		1.08

### Chiffres caractéristiques

	31.12.2012	30.09.2013
Fortune en mio. CHF	152.0	147.0
Valeur nette d'inventaire par part en CHF	113.67	122.65

# Fondation de placement Swiss Life

## Actions Etranger Protect PM (couvertes en CHF)



### Détails de la valeur de la stratégie de couverture

	Groupe de placement
Long Put sur S&P500 à 1'327.78	0.12%
Short Put sur SMI à 1'113.85	-0.01%
Short Call sur S&P500 à 1'518.32	-7.52%
Long Put sur Eurostoxx50 à 2'399.69	0.04%
Short Put sur Eurostoxx50 à 2'006.73	-0.01%
Short Call sur Eurostoxx50 à 2'799.20	-0.72%
Long Put sur FTSE100 à 5'425.99	0.03%
Short Put sur FTSE100 à 4'541.31	-0.01%
Short Call sur FTSE100 à 6'145.52	-0.81%
Long Put sur Nikkei225 à 9'719.49	0.01%
Short Put sur Nikkei225 à 8'160.22	-0.01%
Short Call sur Nikkei225 à 11'551.64	-2.73%
Total	-11.61%

### Structure de portefeuille

	Groupe de placement
S&P500 (exposition via futures synthétiques)	72.5%
Eurostoxx50 (exposition via futures synthétiques)	13.2%
FTSE100 (exposition via futures synthétiques)	13.2%
Nikkei225 (exposition via futures synthétiques)	12.7%
Stratégie de couverture (Put Spread Collar)	-11.6%
Contrats à terme normalisés sur devises	0.0%
Liquidités	0.0%
Total	100.0%

### Détails relatifs aux placements des liquidités

	Groupe de placement
Compte sur marge auprès des bourses	0.2%
Avoirs bancaires/postales / compte sur marge auprès des banques	99.8%
Total	100.0%

#### Disclaimer

La présente publication ne constitue ni une incitation ni une recommandation pour la vente ou l'achat d'instruments de placement, et son but est uniquement d'informer. Tous les documents constituant la base légale dans le cadre d'un éventuel placement peuvent être obtenus gratuitement auprès de la Fondation de placement Swiss Life, case postale, 8022 Zurich, tél. 043 284 79 79. Le cercle des investisseurs est limité aux institutions exonérées d'impôts du 2e et du pilier 3a domiciliées en Suisse ainsi qu'aux fonds de prévoyance patronaux qui ont passé un contrat de gestion de fortune avec Swiss Life Asset Management SA.

La performance passée ne saurait présumer de l'évolution en cours ou à venir. Les données relatives aux performances ne tiennent pas compte des commissions et frais éventuellement prélevés au moment de l'émission ou du rachat des parts.

### Stratégie d'investissement

- Le groupe de placement investit dans des fonds immobiliers de droit suisse libellés en francs et investissant exclusivement dans des biens immobiliers suisses
- Sélection active des fonds immobiliers
- Réalisation au moyen du Swiss Life Funds (CH) Real Estate Switzerland Fund of Funds

### Informations sur le produit

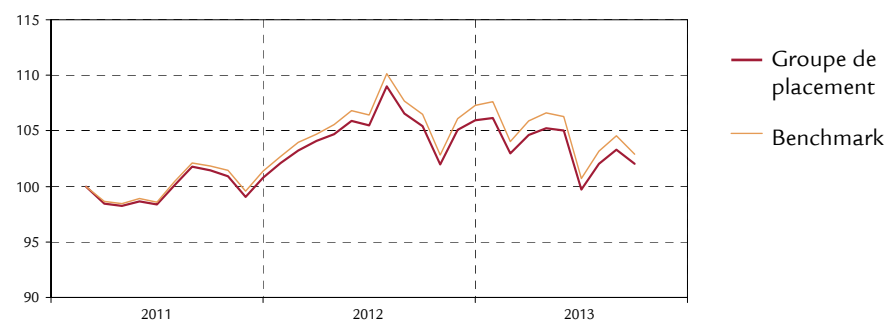
Numéro de valeur	12468565
ISIN	CH0124685659
Bloomberg Ticker	SWLIMPM SW
Benchmark	SXI Swiss Real Estate® Funds
Monnaie	CHF
Date de création	1.03.2011
Valeur de lancement	100.00
Clôture de l'exercice	30.09.
Souscription/Rachat	journalier
Délai final d'acceptation *	14h30
Asset Manager	

	Swiss Life Asset Management SA
Publication de cours	Bloomberg: ASSL <a href="http://www.swisslife.ch/fondationdeplacement">www.swisslife.ch/fondationdeplacement</a>
Taux des charges d'exploitation TER <sub>KGAST</sub> **	
- au préalable	0.92%
- a posteriori au 30.09.2013	0.92%
Commission de souscription/rachat	keine
Pratique de distribution	Capitalisation

\* L'achat de cette tranche uniquement dans le cadre d'un mandat de gestion de fortune auprès de Swiss Life Asset Management SA

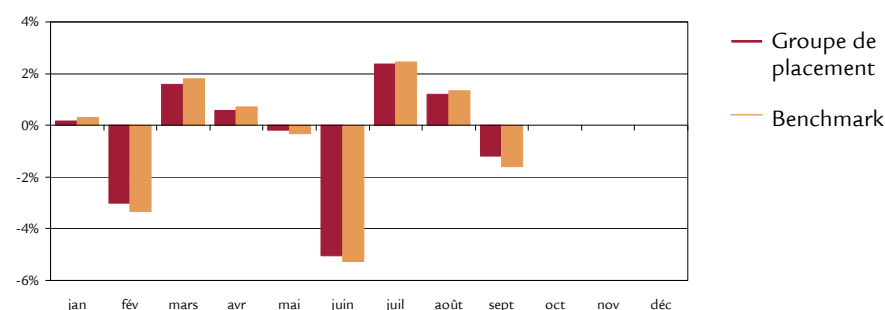
\*\* Le taux des charges d'exploitation TER<sub>KGAST</sub> couvre tous les coûts à l'exception des frais de transaction et des prélèvements fiscaux sur les transactions

### Evolution du cours indexée et performance



	1M	3M	1A	3A	5Ap.a. depuis p.a.	1.03.11
Performance du groupe de placement (en %)	-1.20	2.35	-3.22			0.78
Performance Benchmark (en %)	-1.59	2.18	-3.36			1.11
	YTD	2012	2011	2010	2009	2008
Performance du groupe de placement (en %)	-3.74	5.20				
Performance Benchmark (en %)	-4.09	5.81				

### Performance mensuelle



### Données statistiques (annualisées)

	1A	3A	5A	depuis le
Volatilité du groupe de placement (en %)	8.54			1.03.11
Volatilité Benchmark (en %)	9.05			6.50
Tracking Error (en %)	0.74			6.79
Sharpe Ratio	-0.39			0.51
Corrélation	1.00			0.11
				1.00

### Chiffres caractéristiques

	31.12.2012	30.09.2013
Fortune en mio. CHF	68.4	45.4
Valeur nette d'inventaire par part en CHF	105.99	102.03

30 septembre 2013

# Fondation de placement Swiss Life

## Fonds immobiliers Suisse PM



### Immeubles en fonction du type d'utilisation<sup>1)</sup>

	Groupe de placement	Benchmark
Habitation	51.3%	50.0%
Commerce	40.8%	42.0%
Mixte	6.0%	6.3%
Terrain à bâtir/projets	1.9%	1.7%
Total	100.0%	100.0%

<sup>1)</sup> Selon les dernières données disponibles

### Répartition géographique des immeubles<sup>2)</sup>

	Groupe de placement	Benchmark
Zurich	34.3%	35.9%
Berne	10.0%	9.8%
Suisse centrale	7.8%	7.6%
Suisse romande	2.8%	2.9%
Suisse du Nord-Ouest	23.4%	21.8%
Suisse orientale	8.6%	8.3%
Suisse méridionale	1.8%	1.9%
Lac Léman	11.3%	11.8%
Total	100.0%	100.0%

<sup>2)</sup> Selon les dernières données disponibles

### Les positions principales

	Groupe de placement	Benchmark
UBS SIMA	18.8%	29.4%
UBS Anfos	16.1%	10.0%
CS REF LivingPlus	12.1%	12.1%
CS REF Siat	10.2%	11.0%
UBS Swissreal	9.2%	6.4%

#### Disclaimer

La présente publication ne constitue ni une incitation ni une recommandation pour la vente ou l'achat d'instruments de placement, et son but est uniquement d'informer. Tous les documents constituant la base légale dans le cadre d'un éventuel placement peuvent être obtenus gratuitement auprès de la Fondation de placement Swiss Life, case postale, 8022 Zurich, tél. 043 284 79 79. Le cercle des investisseurs est limité aux institutions exonérées d'impôts du 2e et du pilier 3a domiciliées en Suisse ainsi qu'aux fonds de prévoyance patronaux qui ont passé un contrat de gestion de fortune avec Swiss Life Asset Management SA. La performance passée ne saurait présumer de l'évolution en cours ou à venir. Les données relatives aux performances ne tiennent pas compte des commissions et frais éventuellement prélevés au moment de l'émission ou du rachat des parts.

### Stratégie d'investissement

- Le groupe de placement LPP-Mix 25 P investit en moyenne environ 25% des avoirs dans des actions. Un peu plus de la moitié de cette part d'actions est placée dans des titres suisses générant un dividende, et le reste dans des sociétés étrangères. En moyenne, environ 58% de la fortune est investie dans des obligations.
- Les plafonds suivants s'appliquent: 35% d'actions, 30% de titres en monnaies étrangères.
- LPP-Mix 25 P convient aux investisseurs qui sont prêts à accepter des fluctuations de cours. Nous conseillons un horizon de placement supérieur à cinq ans.

### Informations sur le produit

Numéro de valeur	1436904
ISIN	CH0014369042
Bloomberg Ticker	SLVOR25 SW
Benchmark	customized
Monnaie	CHF
Date de création	1.10.2002
Valeur de lancement	100.00
Clôture de l'exercice	30.09.
Souscription/Rachat	journalier
Délai final d'acceptation	14h00
Asset Manager *	

- Allocation d'actifs tactique: Swiss Life Asset Management SA
- Groupes de placement de même nature utilisés: Divers selon Swiss Life Best Select Invest Plus®

#### Conseil externe

Au sein des groupes de placement de même nature, PPCmetrics fournit les prestations suivantes: conseil concernant la bonne structure de mandat, aide à la sélection de gestionnaires de fortune adéquats et soutien dans le cadre de la surveillance continue du gestionnaire de fortune, ainsi qu'évaluation des résultats des placements

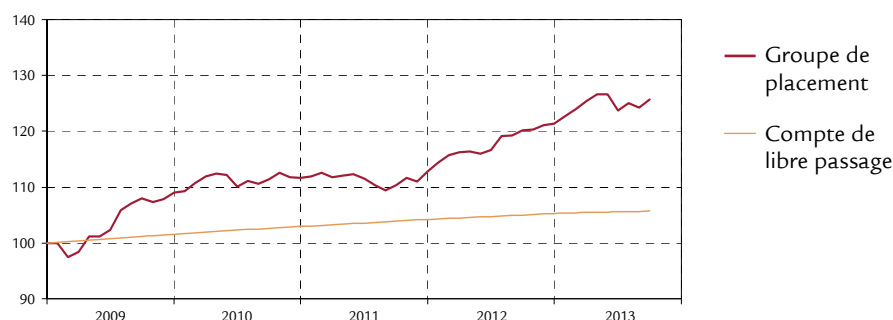
Publication de cours Bloomberg: ASSL  
[www.swisslife.ch/fondationdeplacement](http://www.swisslife.ch/fondationdeplacement)

Taux des charges d'exploitation TER <sub>KGAST</sub> **	
- au préalable	1.35%
- a posteriori au 30.09.2013	1.35%
Commission de souscription/rachat	aucune
Pratique de distribution	Capitalisation

\* La sélection des gestionnaires, leur surveillance continue et le suivi complet du processus sont effectués par Swiss Life Asset Management SA selon des critères objectifs, conformément à une excellente pratique institutionnelle

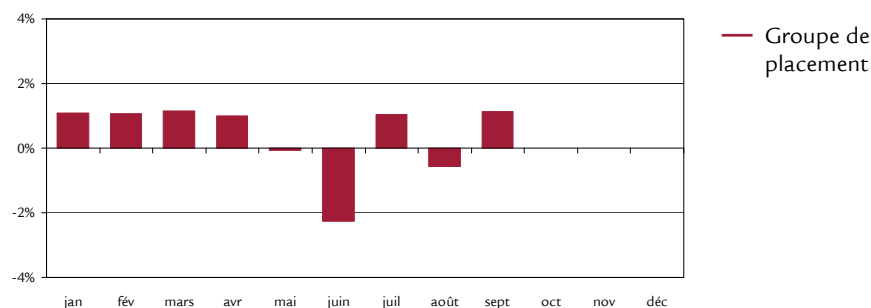
\*\* Le taux des charges d'exploitation TER<sub>KGAST</sub> couvre tous les coûts à l'exception des frais de transaction et des prélèvements fiscaux sur les transactions

### Evolution du cours indexée et performance



	1M	3M	1A	3A	5A	depuis le 1.10.02
Performance du groupe de placement (en %)	1.14	1.61	4.60	12.91	21.19	34.76
	YTD	2012	2011	2010	2009	2008
Performance du groupe de placement (en %)	3.60	7.58	1.05	2.33	9.09	-9.29

### Performance mensuelle 2013



### Données statistiques (annualisées)

	1A	3A	5A	depuis le 1.10.02
Volatilité du groupe de placement (en %)	3.49	3.08	4.30	4.04
Volatilité Benchmark (en %)	3.05	2.78	4.19	3.93
Tracking Error (en %)	0.50	0.49	0.59	0.64
Sharpe Ratio	1.28	1.29	0.83	0.47
Corrélation	1.00	0.99	0.99	0.99

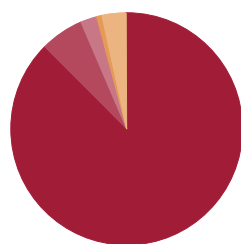
### Chiffres caractéristiques

	31.12.2012	30.09.2013
Fortune en mio. CHF	134.9	190.6
Valeur nette d'inventaire par part en CHF	130.08	134.76

### Structure de portefeuille par groupes de placement

	Groupe de placement	Benchmark
Liquidités	4.9%	2%
Obligations suisses en CHF	19.9%	24%
Obligations étrangères en CHF	13.4%	13%
Obligations Global (couvertes en CHF)	20.1%	21%
Actions Suisse	13.5%	13%
Actions Etranger	12.4%	12%
Immobilier Suisse	15.8%	15%
<b>Total</b>	<b>100.0%</b>	<b>100%</b>
<hr/>		
Total actions (Suisse et Etranger)	25.9%	25%
Total monnaies étrangères	12.4%	12%

### Structure du portefeuille selon les monnaies



■ CHF	87.6%
■ USD	6.1%
■ EUR	2.0%
■ JPY	1.0%
■ Autres	3.3%

### Les principales positions en actions

	Groupe de placement
Nestlé	2.4%
Novartis	2.2%
Roche BJ	2.0%
UBS	0.8%
ABB	0.6%
Cie Fin Richemont	0.6%
Credit Suisse Group	0.5%
Zurich Insurance Group	0.4%
Syngenta	0.4%
Swiss Re Reg.	0.3%

#### Disclaimer

La présente publication ne constitue ni une incitation ni une recommandation pour la vente ou l'achat d'instruments de placement, et son but est uniquement d'informer. Tous les documents constituant la base légale dans le cadre d'un éventuel placement peuvent être obtenus gratuitement auprès de la Fondation de placement Swiss Life, case postale, 8022 Zurich, tél. 043 284 79 79, de la Fondation de libre passage Swiss Life, c/o bank zweiplus ag, case postale, 8048 Zurich, tél. 0848 708 708 ou de la Fondation de prévoyance 3a Swiss Life, c/o bank zweiplus ag, case postale, 8048 Zurich, tél. 0848 708 708. Le cercle des investisseurs est limité aux institutions exonérées d'impôts du 2e et du pilier 3a domiciliées en Suisse ainsi qu'aux fonds de prévoyance patronaux.

La performance passée ne saurait présumer de l'évolution en cours ou à venir. Les données relatives aux performances ne tiennent pas compte des commissions et frais éventuellement prélevés au moment de l'émission ou du rachat des parts.

### Stratégie d'investissement

- Le groupe de placement LPP-Mix 35 P investit en moyenne environ 35% des avoirs dans des actions. Un peu plus de la moitié de cette part d'actions est placée dans des titres suisses générant un dividende, et le reste dans des sociétés étrangères. En moyenne, environ 50% de la fortune est investie dans des obligations.
- Les plafonds suivants s'appliquent: 45% d'actions, 30% de titres en monnaies étrangères.
- LPP-Mix 35 P convient aux investisseurs qui sont prêts à accepter des fluctuations de cours modérées. Nous conseillons un horizon de placement supérieur à sept ans.

### Informations sur le produit

Numéro de valeur	1436916
ISIN	CH0014369166
Bloomberg Ticker	SLVOR35 SW
Benchmark	customized
Monnaie	CHF
Date de création	1.10.2002
Valeur de lancement	100.00
Clôture de l'exercice	30.09.
Souscription/Rachat	journalier
Délai final d'acceptation	14h00

#### Asset Manager \*

- Allocation d'actifs tactique: Swiss Life Asset Management SA
- Groupes de placement de même nature utilisés: Divers selon Swiss Life Best Select Invest Plus®

#### Conseil externe

Au sein des groupes de placement de même nature, PPCmetrics fournit les prestations suivantes: conseil concernant la bonne structure de mandat, aide à la sélection de gestionnaires de fortune adéquats et soutien dans le cadre de la surveillance continue du gestionnaire de fortune, ainsi qu'évaluation des résultats des placements

Publication de cours Bloomberg: ASSL  
[www.swisslife.ch/fondationdeplacement](http://www.swisslife.ch/fondationdeplacement)

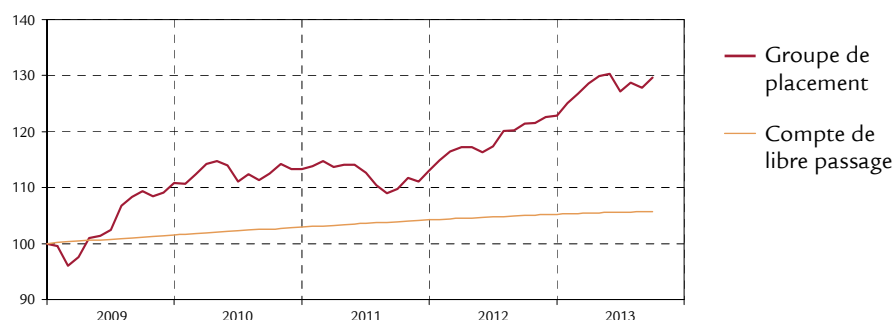
Taux des charges d'exploitation TER<sub>KGAST</sub> \*\*  
 - au préalable 1.37%  
 - a posteriori au 30.09.2013 1.38%

Commission de souscription/rachat aucune  
 Pratique de distribution Capitalisation

\* La sélection des gestionnaires, leur surveillance continue et le suivi complet du processus sont effectués par Swiss Life Asset Management SA selon des critères objectifs, conformément à une excellente pratique institutionnelle

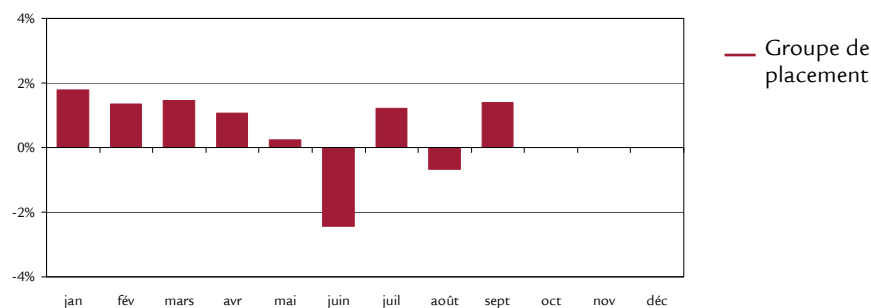
\*\* Le taux des charges d'exploitation TER<sub>KGAST</sub> couvre tous les coûts à l'exception des frais de transaction et des prélèvements fiscaux sur les transactions

### Evolution du cours indexée et performance



	1M	3M	1A	3A	5A	depuis le 1.10.02
Performance du groupe de placement (en %) YTD	1.40	1.94	6.77	15.14	21.92	37.92
Performance du groupe de placement (en %) 2012	5.48	8.67	-0.24	2.28	10.81	-14.26
Performance du groupe de placement (en %) 2011						
Performance du groupe de placement (en %) 2010						
Performance du groupe de placement (en %) 2009						
Performance du groupe de placement (en %) 2008						

### Performance mensuelle 2013



### Données statistiques (annualisées)

	1A	3A	5A	depuis le 1.10.02
Volatilité du groupe de placement (en %)	4.08	3.91	5.44	5.24
Volatilité Benchmark (en %)	3.68	3.64	5.37	5.12
Tracking Error (en %)	0.44	0.46	0.58	0.71
Sharpe Ratio	1.60	1.18	0.68	0.40
Corrélation	1.00	1.00	0.99	0.99

### Chiffres caractéristiques

	31.12.2012	30.09.2013
Fortune en mio. CHF	50.2	71.8
Valeur nette d'inventaire par part en CHF	130.75	137.92

30 septembre 2013

# Fondation de placement Swiss Life

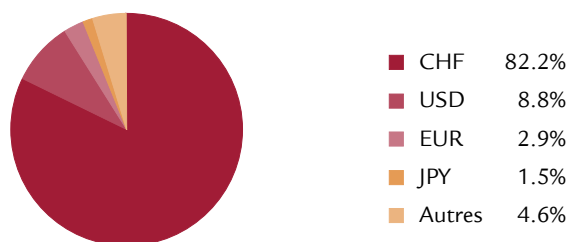
## LPP-Mix 35 P



### Structure de portefeuille par groupes de placement

	Groupe de placement	Benchmark
Liquidités	5.0%	2%
Obligations suisses en CHF	16.1%	20%
Obligations étrangères en CHF	12.0%	12%
Obligations Global (couvertes en CHF)	16.9%	18%
Actions Suisse	18.4%	18%
Actions Etranger	17.8%	17%
Immobilier Suisse	13.8%	13%
Total	100.0%	100%
<hr/>		
Total actions (Suisse et Etranger)	36.2%	35%
Total monnaies étrangères	17.8%	17%

### Structure du portefeuille selon les monnaies



### Les principales positions en actions

	Groupe de placement
Nestlé	3.3%
Novartis	3.0%
Roche BJ	2.7%
UBS	1.1%
ABB	0.8%
Cie Fin Richemont	0.8%
Credit Suisse Group	0.7%
Zurich Insurance Group	0.6%
Syngenta	0.5%
Swiss Re Reg.	0.4%

#### Disclaimer

La présente publication ne constitue ni une incitation ni une recommandation pour la vente ou l'achat d'instruments de placement, et son but est uniquement d'informer. Tous les documents constituant la base légale dans le cadre d'un éventuel placement peuvent être obtenus gratuitement auprès de la Fondation de placement Swiss Life, case postale, 8022 Zurich, tél. 043 284 79 79, de la Fondation de libre passage Swiss Life, c/o bank zweiplus ag, case postale, 8048 Zurich, tél. 0848 708 708 ou de la Fondation de prévoyance 3a Swiss Life, c/o bank zweiplus ag, case postale, 8048 Zurich, tél. 0848 708 708. Le cercle des investisseurs est limité aux institutions exonérées d'impôts du 2e et du pilier 3a domiciliées en Suisse ainsi qu'aux fonds de prévoyance patronaux.

La performance passée ne saurait présumer de l'évolution en cours ou à venir. Les données relatives aux performances ne tiennent pas compte des commissions et frais éventuellement prélevés au moment de l'émission ou du rachat des parts.



### Stratégie d'investissement

- Le groupe de placement LPP-Mix 45 P investit en moyenne environ 45% des avoirs dans des actions. Un peu plus de la moitié de cette part d'actions est placée dans des titres suisses générant un dividende, et le reste dans des sociétés étrangères. En moyenne, environ 42% de la fortune est investie dans des obligations.
- Les plafonds suivants s'appliquent: 50% d'actions, 30% de titres en monnaies étrangères.
- LPP-Mix 45 P convient aux investisseurs qui sont prêts à accepter des fluctuations de cours importantes. Nous conseillons un horizon de placement supérieur à dix ans.

### Informations sur le produit

Numéro de valeur	1436925
ISIN	CH0014369257
Bloomberg Ticker	SLVOR45 SW
Benchmark	customized
Monnaie	CHF
Date de création	1.10.2002
Valeur de lancement	100.00
Clôture de l'exercice	30.09.
Souscription/Rachat	journalier
Délai final d'acceptation	14h00
Asset Manager *	
- Allocation d'actifs tactique:	Swiss Life Asset Management SA
- Groupes de placement de même nature utilisés:	Divers selon Swiss Life Best Select Invest Plus®

#### Conseil externe

Au sein des groupes de placement de même nature, PPCmetrics fournit les prestations suivantes: conseil concernant la bonne structure de mandat, aide à la sélection de gestionnaires de fortune adéquats et soutien dans le cadre de la surveillance continue du gestionnaire de fortune, ainsi qu'évaluation des résultats des placements

Publication de cours Bloomberg: ASSL  
[www.swisslife.ch/fondationdeplacement](http://www.swisslife.ch/fondationdeplacement)

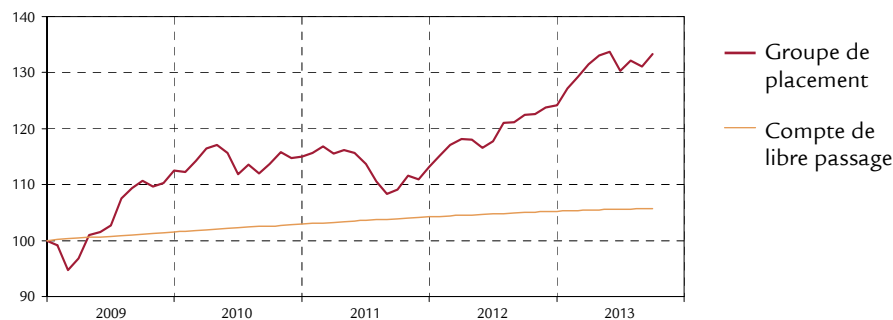
Taux des charges d'exploitation TER<sub>KGAST</sub> \*\*  
 - au préalable 1.39%  
 - a posteriori au 30.09.2013 1.40%

Commission de souscription/rachat aucune  
 Pratique de distribution Capitalisation

\* La sélection des gestionnaires, leur surveillance continue et le suivi complet du processus sont effectués par Swiss Life Asset Management SA selon des critères objectifs, conformément à une excellente pratique institutionnelle

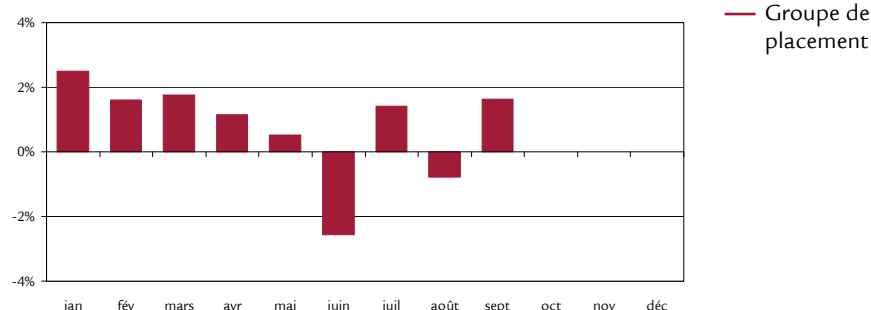
\*\* Le taux des charges d'exploitation TER<sub>KGAST</sub> couvre tous les coûts à l'exception des frais de transaction et des prélèvements fiscaux sur les transactions

### Evolution du cours indexée et performance



	1M	3M	1A	3A	5A	depuis le 1.10.02
Performance du groupe de placement (en %)	1.63	2.25	8.87	17.21	22.24	40.58
	YTD	2012	2011	2010	2009	2008
Performance du groupe de placement (en %)	7.37	9.70	-1.62	2.21	12.52	-18.89

### Performance mensuelle 2013



### Données statistiques (annualisées)

	1A	3A	5A	depuis le 1.10.02
Volatilité du groupe de placement (en %)	4.69	4.85	6.69	6.50
Volatilité Benchmark (en %)	4.38	4.60	6.67	6.43
Tracking Error (en %)	0.35	0.44	0.59	0.76
Sharpe Ratio	1.81	1.07	0.56	0.35
Corrélation	1.00	1.00	1.00	0.99

### Chiffres caractéristiques

	31.12.2012	30.09.2013
Fortune en mio. CHF	55.1	60.1
Valeur nette d'inventaire par part en CHF	130.93	140.58

30 septembre 2013

# Fondation de placement Swiss Life

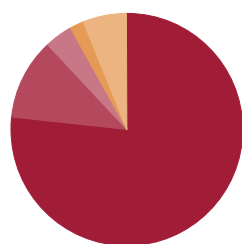
## LPP-Mix 45 P



### Structure de portefeuille par groupes de placement

	Groupe de placement	Benchmark
Liquidités	5.0%	2%
Obligations suisses en CHF	11.6%	16%
Obligations étrangères en CHF	11.0%	11%
Obligations Global (couvertes en CHF)	13.4%	15%
Actions Suisse	23.4%	23%
Actions Etranger	23.4%	22%
Immobilier Suisse	12.2%	11%
Total	100.0%	100%
<hr/>		
Total actions (Suisse et Etranger)	46.8%	45%
Total monnaies étrangères	23.4%	22%

### Structure du portefeuille selon les monnaies



■ CHF	76.6%
■ USD	11.5%
■ EUR	3.8%
■ JPY	2.0%
■ Autres	6.1%

### Les principales positions en actions

	Groupe de placement
Nestlé	4.1%
Novartis	3.8%
Roche BJ	3.5%
UBS	1.3%
ABB	1.0%
Cie Fin Richemont	1.0%
Credit Suisse Group	0.8%
Zurich Insurance Group	0.7%
Syngenta	0.7%
Swiss Re Reg.	0.5%

#### Disclaimer

La présente publication ne constitue ni une incitation ni une recommandation pour la vente ou l'achat d'instruments de placement, et son but est uniquement d'informer. Tous les documents constituant la base légale dans le cadre d'un éventuel placement peuvent être obtenus gratuitement auprès de la Fondation de placement Swiss Life, case postale, 8022 Zurich, tél. 043 284 79 79, de la Fondation de libre passage Swiss Life, c/o bank zweiplus ag, case postale, 8048 Zurich, tél. 0848 708 708 ou de la Fondation de prévoyance 3a Swiss Life, c/o bank zweiplus ag, case postale, 8048 Zurich, tél. 0848 708 708. Le cercle des investisseurs est limité aux institutions exonérées d'impôts du 2e et du pilier 3a domiciliées en Suisse ainsi qu'aux fonds de prévoyance patronaux.

La performance passée ne saurait présumer de l'évolution en cours ou à venir. Les données relatives aux performances ne tiennent pas compte des commissions et frais éventuellement prélevés au moment de l'émission ou du rachat des parts.