

### Strategia d'investimento

- Investimenti in titoli di partecipazione di società con domicilio all'estero
- La copertura per i Large & Mid Caps è passiva, gli Small Caps e il settore dei mercati emergenti (Emerging Markets) vengono gestiti attivamente (core satellite)
- Limitazione per società: 5%
- Società straniere al benchmark: max. 10%
- Realizzazione tramite Swiss Life iFunds (CH) Equity Global ex Switzerland (CHF), Invesco Global Small Cap Equity Fund, Dimensional Global Small Cap Equity Fund e fondo Candriam Equities L Emerging Markets

### Informazioni sul prodotto

Numero di valore	1245539
ISIN	CH0012455397
LEI	2549000B6X3SG0K4LZ68
Bloomberg Ticker	SWAAKAU SW
Benchmark *	80% MSCI World ex CH, in CHF 15% MSCI AC World Small Cap, in CHF 5% MSCI Emerging Markets, in CHF
Moneta	CHF
Data di lancio	30.09.2001
Prezzo di prima emissione	100.00
Chiusura d'esercizio	30.09.
Emissione/Riscatto	giornalmente
Termine di accettazione	14.30
Asset Manager in base al	Swiss Life Best Select Invest Plus® **
Large & Mid Caps (passivo)	UBS SA
Small Caps (attivo)	Invesco / Dimensional
EmMa (attiva)	Candriam Investors Group

### Consulenza esterna

PPCmetrics fornisce i seguenti servizi:  
consulenza sulle strutture idonee del mandato (core satellite), supporto nella selezione di asset manager adeguati nonché supporto nel controllo costante dell'asset manager e valutazione dei risultati d'investimento

Pubblicazioni di corsi Bloomberg: ASSL  
[www.swisslife.ch/fondazioneinvestimento](http://www.swisslife.ch/fondazioneinvestimento)

Quote spese operative TER<sub>KGAST</sub> \*\*\*  
- ex ante 0,74%  
- ex post all 30.09.2019 0,74%

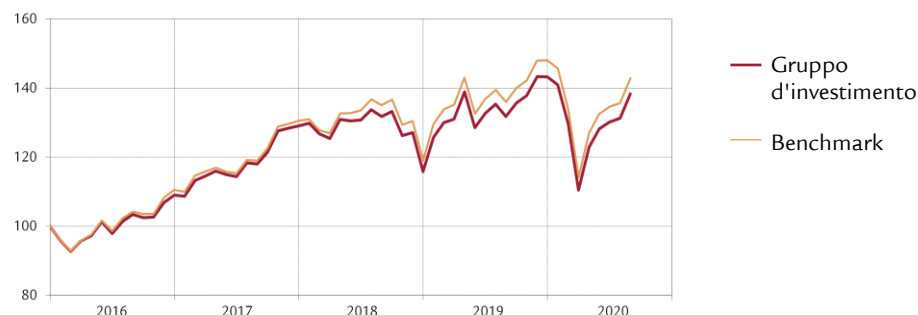
Commissione d'emissione/riscatto nessuna  
Prassi di distribuzione accumulazione

\* Fino al 31.12.09 100% MSCI World, ex CH, in CHF

\*\* La selezione dei manager, il controllo permanente di questi ultimi e l'intero accompagnamento nel processo vengono effettuati da Swiss Life Asset Management SA in base a criteri oggettivi e alla migliore prassi istituzionale

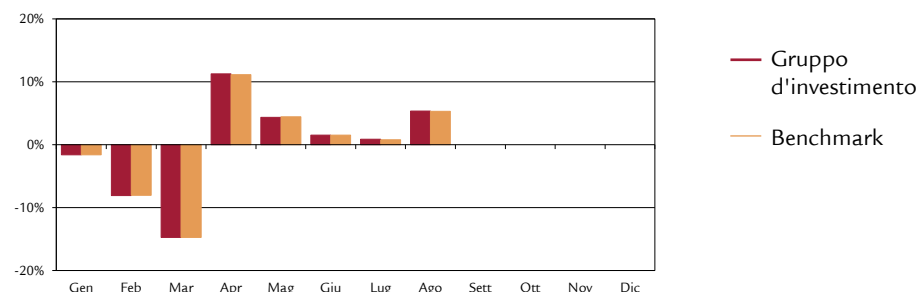
\*\*\* La quota spese operative TER<sub>KGAST</sub> copre tutti i costi, eccezione fatta per i costi di transazione e i tributi fiscali legati alla transazione

### Evoluzione del valore indicizzata e performance



Performance	1M	3M	1A	3A	5A	10A	p.a. dal
				p.a.	p.a.	p.a.	30.09.01
Gruppo d'investimento (in %)	5.36	7.89	4.97	5.43	7.66	8.21	2.66
Benchmark (in %)	5.31	7.77	5.05	6.27	8.41	9.06	3.88
	YTD	2019	2018	2017	2016	2015	2014
Gruppo d'investimento (in %)	-3.42	23.71	-10.32	18.39	9.06	-1.46	15.46
Benchmark (in %)	-3.53	24.41	-8.82	18.08	10.55	-0.80	16.54

### Performance mensile



### Dati statistici (annualizzati)

	1A	3A	5A	10A	dal
				30.09.01	
Volatilità Gruppo d'investimento (in %)	23.04	17.13	14.97	13.24	15.46
Volatilità Benchmark (in %)	22.96	17.07	14.90	13.20	15.74
Tracking Error ex post (in %)	0.28	0.61	0.63	0.75	1.50
Tracking Error ex ante (in %)	0.70				
Information Ratio	-0.28	-1.40	-1.19	-1.15	-0.82
Sharpe Ratio	0.24	0.35	0.54	0.62	0.15
Correlazione	1.00	1.00	1.00	1.00	1.00
Beta	1.00	1.00	1.00	1.00	0.98
Jensen-Alpha	-0.10	-0.82	-0.73	-0.80	-1.11
Maximum Drawdown (in %)	-34.66	-34.66	-34.66	-36.35	-60.40
Recovery Period (anni)	-	-	-	1.43	7.84

### Cifre salienti (in CHF)

	31.12.2019	31.08.2020
Patrimonio in milioni CHF	289.7	391.3
Valore d'inventario netto per quota in CHF	170.05	164.23

### Struttura del portafoglio secondo il paese/regione<sup>1)</sup>

	Gruppo d'investimento	Benchmark		Gruppo d'investimento	Benchmark
America del Nord	65.0%	66.3%	USA	61.9%	63.2%
Europe	16.9%	16.1%	Gran Bretagna	4.5%	4.3%
Asia	14.5%	14.4%	Francia	3.0%	2.9%
Altri	3.2%	3.2%	Germania	2.8%	2.7%
Liquidità	0.4%	-	Giappone	7.9%	7.9%
Totale	100.0%	100.0%			

<sup>1)</sup>prendendo in considerazione i derivati e gli investimenti collettivi

### Struttura del portafoglio per settore<sup>2)</sup>

	Gruppo d'investimento	Benchmark
Financials	12.6%	12.3%
Tecnologia dell'informazione	21.7%	21.4%
Beni voluttuari	13.1%	12.7%
Industrie	11.0%	11.0%
Salute	11.8%	12.2%
Beni di prima necessità	6.6%	7.0%
Energia	2.9%	3.0%
Materie prime	5.0%	4.8%
Servizi di telecomunicazione	8.4%	8.6%
Immobili	3.4%	3.9%
Servizi di pubblica utilità	3.1%	3.1%
Liquidità	0.4%	-
Totale	100.0%	100.0%

<sup>2)</sup>prendendo in considerazione i derivati e gli investimenti collettivi

### Le prime posizioni<sup>3)</sup>

	Gruppo d'investimento	Benchmark
Apple Inc.	4.0%	4.0%
Microsoft Corp.	2.9%	2.9%
Amazon.com, Inc.	2.6%	2.6%
Alphabet Inc	1.8%	1.8%
Facebook, Inc. Class A	1.2%	1.2%
Johnson & Johnson	0.7%	0.7%
Visa Inc	0.6%	0.6%
Tesla Inc	0.6%	0.7%
Procter & Gamble Company	0.6%	0.6%
Nvidia Corp	0.6%	0.6%

<sup>3)</sup>prendendo in considerazione i derivati e gli investimenti collettivi

### Ulteriori informazioni sui debitori

Numero di debitori	8'032
Numero di debitori non benchmark	4.0%

#### Disclaimer

La presente pubblicazione non rappresenta né un invito, né una raccomandazione ad acquistare o vendere strumenti d'investimento, ma funge meramente da veicolo informativo. È possibile richiedere gratuitamente tutti i documenti che costituiscono la base giuridica di un eventuale investimento presso la Fondazione d'investimento Swiss Life, 8022 Zurigo, telefono 043 284 79 79. La cerchia degli investitori è limitata alle istituzioni del secondo pilastro e del pilastro 3a, non-ché istituzioni esonerate dall'obbligo tributario, con sede in Svizzera e che secondo l'oggetto sociale perseguono la previdenza professionale e persone che gestiscono investimenti collettivi per queste istituzioni, sono sorvegliate dall'Autorità federale di vigilanza sui mercati finanziari e che investono presso la fondazione esclusivamente capitali per queste istituzioni.

La performance precedente non rappresenta un indicatore né per l'evoluzione attuale, né per quella futura. I dati relativi alla performance non prendono in considerazione le commissioni e le spese riscosse al momento dell'emissione e del riscatto delle quote.