

Fondazione d'investimento Swiss Life

Obbligazioni Global Stati+ (CHF hedged)



Strategia d'investimento

- Investimenti in titoli di credito in valute estere di debitori domiciliati in Svizzera o all'estero
- Selezione attiva di titoli, gestione della duration e posizionamento della curva dei tassi d'interesse
- Limitazione per debitore: 10% (eccezione: se rappresentati nel benchmark, max. 5%-punti in più della ponderazione del benchmark)
- Debitori esterni al benchmark: max. 10%
- Rating medio: almeno A+
- I rischi valutari vengono coperti al 90% almeno contro il franco
- Realizzazione tramite Swiss Life iFunds (CH) Bond Global Government+ (CHF hedged); fondo d'investimento di diritto svizzero della categoria "Altri fondi per investimenti tradizionali"

Informazioni sul prodotto

Numero di valore	11955694
ISIN	CH0119556949
LEI	254900H7WEVS3K9ANR90
Bloomberg Ticker	SWLGSTP SW
Benchmark *	Bloomberg Barclays Global Aggregat Treasuries ex CH TR (CHF hedged)
Moneta	CHF
Data di lancio	14.12.2010
Prezzo di prima emissione	100.00
Chiusura d'esercizio	30.09.
Emissione/Riscatto	giornalmente
Termine di accettazione	14.30
Asset Manager in base al	Swiss Life Best Select Invest Plus® **
	Swiss Life Asset Management SA

Controllo asset manager	PPCmetrics supporta il controllo costante dell'asset manager e la valutazione dei risultati d'investimento
Pubblicazioni di corsi	Bloomberg: ASSL www.swisslife.ch/fondazioneinvestimento
Quote spese operative TER _{KGAST} ***	
- ex ante	0.42%
- ex post all 30.09.2019	0.42%
Commissione d'emissione/riscatto	nessuna
Prassi di distribuzione	accumulazione

* Fino al 30.06.12 Citigroup WGBI, ex CH (CHF hedged)

** La selezione dei manager, il controllo permanente di questi ultimi e l'intero accompagnamento nel processo vengono effettuati da Swiss Life Asset Management SA in base a criteri oggettivi e alla migliore prassi istituzionale

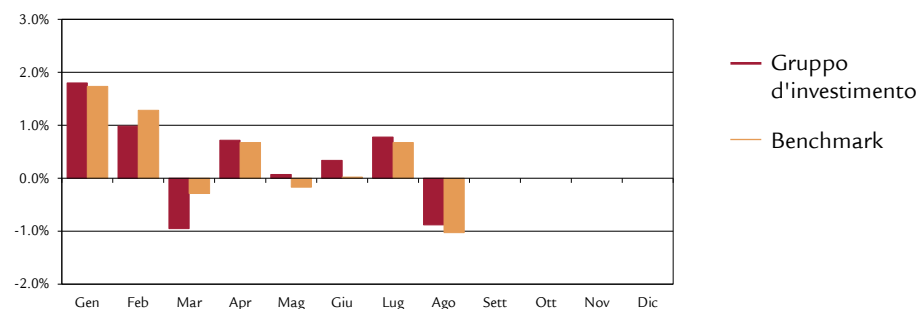
*** La quota spese operative TER_{KGAST} copre tutti i costi, eccezione fatta per i costi di transazione e i tributi fiscali legati alla transazione

Evoluzione del valore indicizzata e performance



Performance	1M	3M	1A	3A p.a.	5A p.a.	p.a. dal 14.12.10
Gruppo d'investimento (in %)	-0.88	0.22	-0.02	1.51	1.39	2.31
Benchmark (in %)	-1.03	-0.33	0.03	1.78	1.59	2.29
	YTD	2019	2018	2017	2016	2015
Gruppo d'investimento (in %)	2.86	3.14	-0.77	0.07	1.65	-0.92
Benchmark (in %)	2.92	3.66	-0.43	-0.31	1.70	-0.16

Performance mensile



Dati statistici (annualizzati)

	1A	3A	5A	dal 14.12.10
Volatilità Gruppo d'investimento (in %)	3.17	2.69	2.70	2.97
Volatilità Benchmark (in %)	3.09	2.86	2.92	2.86
Tracking Error ex post (in %)	0.89	0.62	0.62	0.76
Tracking Error ex ante (in %)	0.70			
Information Ratio	-0.06	-0.45	-0.32	0.04
Sharpe Ratio	0.22	0.83	0.78	0.91
Correlazione	0.96	0.98	0.98	0.97
Beta	0.98	0.92	0.91	1.00
Jensen-Alpha	-0.04	-0.07	0.02	0.01
Maximum Drawdown (in %)	-4.82	-4.82	-6.37	-6.37
Recovery Period (anni)	-	-	0.83	0.83

Cifre salienti (in CHF)

	31.12.2019	31.08.2020
Patrimonio in milioni CHF	623.4	443.4
Valore d'inventario netto per quota in CHF	121.50	124.98

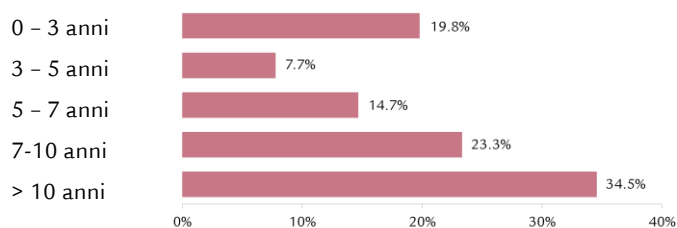
Fondazione d'investimento Swiss Life

Obbligazioni Global Stati+ (CHF hedged)

Struttura del portafoglio per categorie di debitor

	Gruppo d'investimento	Benchmark
Stati, province	71.6%	100.0%
Agencies	8.2%	0.0%
Enti sovranazionali	7.0%	0.0%
Altri	6.0%	0.0%
Liquidità	5.6%	-
Copertura del rischio di cambio	1.6%	-
Totale	100.0%	100.0%

Struttura della scadenza dei titoli



Principali debitori e rating

Giappone	A+	23.3%
US Treasury N/B	AA+	19.8%
Italia (BTPs)	BBB	6.4%
Regno di Spagna	BBB+	2.9%
Niedersachsen Invest GmbH	AAA	2.7%

Ulteriori informazioni sui debitori

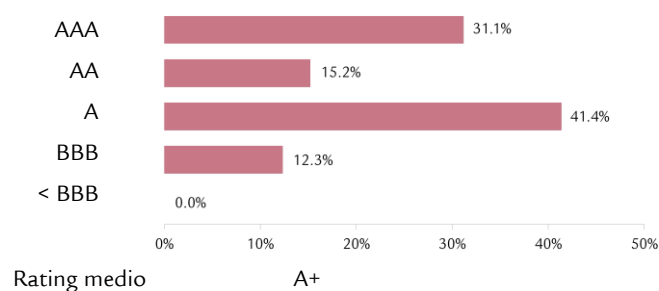
Numero di debitori	77
Numero di debitori non benchmark	5.6%

Duration e dati sul rendimento alla scadenza

	Gruppo d'investimento		Benchmark	
	Particip.	Duration	Particip.	Duration
USD	33.5%	6.6	27.0%	7.0
EUR	29.3%	8.4	26.7%	8.5
JPY	25.0%	10.5	25.6%	9.7
GBP	8.1%	11.6	6.8%	13.1
Altri	4.1%	2.2	13.9%	7.4
Total	100.0%		100.0%	
Modified Duration ¹⁾		8.5		8.6
Rendimento alla scadenza teorica ¹⁾		0.5%		0.7%

¹⁾ prima copertura del rischio di cambio, prendendo in considerazione i derivati

Investimento secondo il rating



Struttura del portafoglio secondo il paese/regione

	Gruppo d'investimento	Benchmark
USA/Canada	25.9%	28.4%
Giappone	24.5%	25.6%
Germania	8.1%	4.7%
Francia	4.3%	6.5%
Regno Unito	2.8%	6.8%
Belgio	2.1%	1.6%
Islanda	0.9%	0.0%
Lituania	0.6%	0.0%
PIIGS	10.7%	10.9%
Resto dell'Europa	1.4%	4.4%
Altri	4.5%	11.1%
Enti sovranazionali	7.0%	-
Liquidità, copertura	7.2%	-
Totale	100.0%	100.0%

Disclaimer

La presente pubblicazione non rappresenta né un invito, né una raccomandazione ad acquistare o vendere strumenti d'investimento, ma funge meramente da veicolo informativo. È possibile richiedere gratuitamente tutti i documenti che costituiscono la base giuridica di un eventuale investimento presso la Fondazione d'investimento Swiss Life, 8022 Zurigo, telefono 043 284 79 79. La cerchia degli investitori è limitata alle istituzioni del secondo pilastro e del pilastro 3a, nonché istituzioni esonerate dall'obbligo tributario, con sede in Svizzera e che secondo l'oggetto sociale perseguono la previdenza professionale e persone che gestiscono investimenti collettivi per queste istituzioni, sono sorvegliate dall'Autorità federale di vigilanza sui mercati finanziari e che investono presso la fondazione esclusivamente capitali per queste istituzioni.

La performance precedente non rappresenta un indicatore né per l'evoluzione attuale, né per quella futura. I dati relativi alla performance non prendono in considerazione le commissioni e le spese riscosse al momento dell'emissione e del riscatto delle quote.