

Strategia d'investimento

- Investimenti in titoli di partecipazione di società con domicilio all'estero
- La copertura per i Large & Mid Caps è passiva, gli Small Caps e il settore dei mercati emergenti (Emerging Markets) vengono gestiti attivamente (core satellite)
- Limitazione per società: 5%
- Società straniera al benchmark: max. 10%
- Realizzazione tramite Swiss Life iFunds (CH) Equity Global ex Switzerland (CHF), Invesco Global Small Cap Equity Fund, Dimensional Global Small Cap Equity Fund e fondo Candriam Equities L Emerging Markets

Informazioni sul prodotto

Numero di valore	3026051
ISIN	CH0030260514
LEI	2549000B6X3SG0K4LZ68
Bloomberg Ticker	SLAUPM SW
Benchmark *	80% MSCI World ex CH, in CHF 15% MSCI AC World Small Cap, in CHF 5% MSCI Emerging Markets, in CHF

Moneta	CHF
Data di lancio	31.05.2007
Prezzo di prima emissione	100.00
Chiusura d'esercizio	30.09.
Emissione/Riscatto	giornalmente
Termine di accettazione **	14.30
Asset Manager in base al	Swiss Life Select Invest Plus® ***
Large & Mid Caps (passivo)	UBS SA
Small Caps (attivo)	Invesco / Dimensional
EmMa (attiva)	Candriam Investors Group

Consulenza esterna
PPCmetrics fornisce i seguenti servizi:
consulenza sulle strutture idonee del mandato (core satellite), supporto nella selezione di asset manager adeguati nonché supporto nel controllo costante dell'asset manager e valutazione dei risultati d'investimento

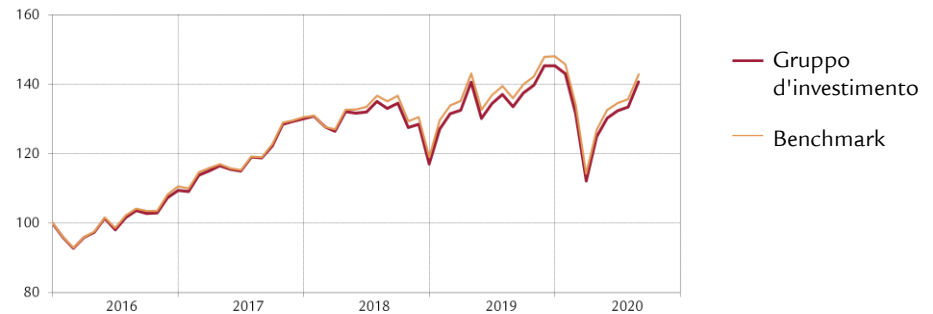
Publicazioni di corsi	Bloomberg: ASSL www.swisslife.ch/fondazioneinvestimento
Quote spese operative TER _{KGAST} ****	
- ex ante	0.38%
- ex post all 30.09.2019	0.38%
Commissione d'emissione/riscatto	nessuna
Prassi di distribuzione	accumulazione

* Fino al 31.12.09 100% MSCI World, ex CH, in CHF
** L'acquisto di questa tranche è possibile solo nell'ambito di un accordo speciale on Swiss Life Asset Managers

*** La selezione dei manager, il controllo permanente di questi ultimi e l'intero accompagnamento nel processo vengono effettuati da Swiss Life Asset Management SA in base a criteri oggettivi e alla migliore prassi istituzionale

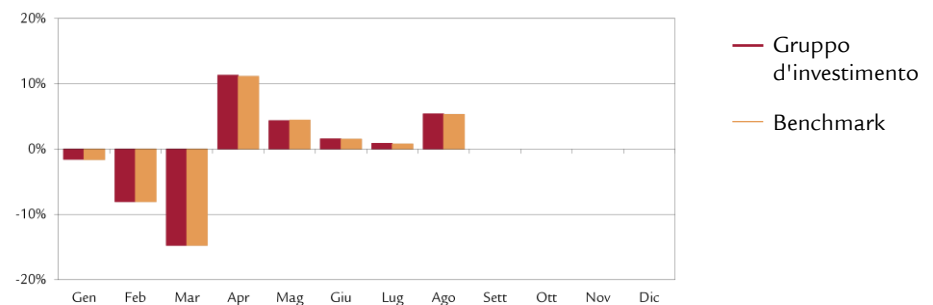
**** La quota spese operative TER_{KGAST} copre tutti i costi, eccezione fatta per i costi di transazione e i tributi fiscali legati alla transazione

Evoluzione del valore indicizzata e performance



Performance	1M	3M	1A	3A	5A	10A	p.a. dal
				p.a.	p.a.	p.a.	31.05.07
Gruppo d'investimento (in %)	5.40	7.99	5.35	5.81	8.05	8.59	2.20
Benchmark (in %)	5.31	7.77	5.05	6.27	8.41	9.06	2.70
	YTD	2019	2018	2017	2016	2015	2014
Gruppo d'investimento (in %)	-3.19	24.15	-10.00	18.82	9.45	-1.12	15.87
Benchmark (in %)	-3.53	24.41	-8.82	18.08	10.55	-0.80	16.54

Performance mensile



Dati statistici (annualizzati)

	1A	3A	5A	10A	dal
					31.05.07
Volatilità Gruppo d'investimento (in %)	23.05	17.14	14.98	13.27	15.96
Volatilità Benchmark (in %)	22.96	17.07	14.90	13.20	15.95
Tracking Error ex post (in %)	0.29	0.60	0.63	0.79	1.02
Tracking Error ex ante (in %)	0.70				
Information Ratio	1.03	-0.77	-0.58	-0.60	-0.49
Sharpe Ratio	0.26	0.37	0.57	0.65	0.13
Correlazione	1.00	1.00	1.00	1.00	1.00
Beta	1.00	1.00	1.00	1.00	1.00
Jensen-Alpha	0.26	-0.46	-0.38	-0.46	-0.49
Maximum Drawdown (in %)	-34.64	-34.64	-34.64	-36.24	-59.96
Recovery Period (anni)	-	-	-	1.43	7.74

Cifre salienti (in CHF)

	31.12.2019	31.08.2020
Patrimonio in milioni CHF	289.7	391.3
Valore d'inventario netto per quota in CHF	137.73	133.34

Struttura del portafoglio secondo il paese/regione¹⁾

	Gruppo d'investimento	Benchmark		Gruppo d'investimento	Benchmark
America del Nord	65.0%	66.3%	USA	61.9%	63.2%
Europe	16.9%	16.1%	Gran Bretagna	4.5%	4.3%
Asia	14.5%	14.4%	Francia	3.0%	2.9%
Altri	3.2%	3.2%	Germania	2.8%	2.7%
Liquidità	0.4%	-	Giappone	7.9%	7.9%
Totale	100.0%	100.0%			

¹⁾prendendo in considerazione i derivati e gli investimenti collettivi

Struttura del portafoglio per settore²⁾

	Gruppo d'investimento	Benchmark
Financials	12.6%	12.3%
Tecnologia dell'informazione	21.7%	21.4%
Beni voluttuari	13.1%	12.7%
Industrie	11.0%	11.0%
Salute	11.8%	12.2%
Beni di prima necessità	6.6%	7.0%
Energia	2.9%	3.0%
Materie prime	5.0%	4.8%
Servizi di telecomunicazione	8.4%	8.6%
Immobili	3.4%	3.9%
Servizi di pubblica utilità	3.1%	3.1%
Liquidità	0.4%	-
Totale	100.0%	100.0%

²⁾prendendo in considerazione i derivati e gli investimenti collettivi

Maggiori posizioni azionarie³⁾

	Gruppo d'investimento	Benchmark
Apple Inc.	4.0%	4.0%
Microsoft Corp.	2.9%	2.9%
Amazon.com, Inc.	2.6%	2.6%
Alphabet Inc	1.8%	1.8%
Facebook, Inc. Class A	1.2%	1.2%
Johnson & Johnson	0.7%	0.7%
Visa Inc	0.6%	0.6%
Tesla Inc	0.6%	0.7%
Procter & Gamble Company	0.6%	0.6%
Nvidia Corp	0.6%	0.6%

³⁾prendendo in considerazione i derivati e gli investimenti collettivi

Ulteriori informazioni sui debitori

Numero di debitori	8'032
Numero di debitori non benchmark	4.0%

Disclaimer

La presente pubblicazione non rappresenta né un invito, né una raccomandazione ad acquistare o vendere strumenti d'investimento, ma funge meramente da veicolo informativo. È possibile richiedere gratuitamente tutti i documenti che costituiscono la base giuridica di un eventuale investimento presso la Fondazione d'investimento Swiss Life, 8022 Zurigo, telefono 043 284 79 79. La cerchia degli investitori è limitata alle istituzioni del secondo pilastro e del pilastro 3a, nonché istituzioni esonerate dall'obbligo tributario, con sede in Svizzera e che secondo l'oggetto sociale perseguono la previdenza professionale e persone che gestiscono investimenti collettivi per queste istituzioni, sono sorvegliate dall'Autorità federale di vigilanza sui mercati finanziari e che investono presso la fondazione esclusivamente capitali per queste istituzioni che hanno concluso un accordo speciale on Swiss Life Asset Managers.

La performance precedente non rappresenta un indicatore né per l'evoluzione attuale, né per quella futura. I dati relativi alla performance non prendono in considerazione le commissioni e le spese riscosse al momento dell'emissione e del riscatto delle quote.