

# Fondazione d'investimento Swiss Life

## Obbligazioni Global Stati+ PM (CHF hedged)

### Strategia d'investimento

- Investimenti in titoli di credito espressi in valute estere di Stati e istituzioni vicine allo Stato.
- Selezione attiva di titoli, gestione della duration e posizionamento della curva dei tassi d'interesse
- Limitazione per debitore: 10% (eccezione: se rappresentati nel benchmark, max. 5%-punti in più della ponderazione del benchmark)
- Debitori esterni al benchmark: max. 10%
- Rating medio: almeno A+
- I rischi valutari vengono coperti al 90% almeno contro il franco
- Realizzazione tramite Swiss Life iFunds (CH) Bond Global Government+ (CHF hedged); fondo d'investimento di diritto svizzero della categoria "Altri fondi per investimenti tradizionali"

### Informazioni sul prodotto

Numero di valore	11956107
ISIN	CH0119561071
LEI	254900H7WEVS3K9ANR90
Bloomberg Ticker	SWLGS PM SW
Benchmark *	

Bloomberg Barclays Global Aggregate Treasuries ex CH TR (CHF hedged)

Moneta	CHF
Data di lancio	14.12.2010
Prezzo di prima emissione	100.00
Chiusura d'esercizio	30.09.
Emissione/Riscatto	giornalmente
Termine di accettazione **	14.30
Asset Manager in base al	
Swiss Life Best Select Invest Plus® ***	
Swiss Life Asset Management SA	

Controllo asset manager  
PPCmetrics supporta il controllo costante dell'asset manager e la valutazione dei risultati d'investimento

Pubblicazioni di corsi	Bloomberg: ASSL
<a href="http://www.swisslife.ch/fondazioneinvestimento">www.swisslife.ch/fondazioneinvestimento</a>	
Quote spese operative TER <sub>KGAST</sub> ****	
- ex ante	0.15%
- ex post all 30.09.2019	0.15%
Commissione d'emissione/riscatto	nessuna
Prassi di distribuzione	accumulazione

\* Fino al 30.06.12 Citigroup WGBI, ex CH (CHF hedged)

\*\* L'acquisto di questa tranche è possibile solo nell'ambito di un accordo speciale on Swiss Life Asset Managers

\*\*\* La selezione dei manager, il controllo permanente di questi ultimi e l'intero accompagnamento nel processo vengono effettuati da Swiss Life Asset Management SA in base a criteri oggettivi e alla migliore prassi istituzionale

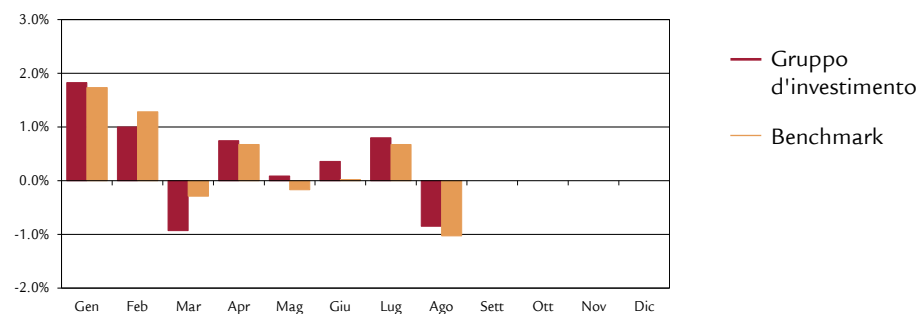
\*\*\*\* La quota spese operative TER<sub>KGAST</sub> copre tutti i costi, eccezione fatta per i costi di transazione e i tributi fiscali legati alla transazione

### Evoluzione del valore indicizzata e performance



Performance	1M	3M	1A	3A p.a.	5A p.a.	p.a. dal 14.12.10
Gruppo d'investimento (in %)	-0.85	0.30	0.26	1.78	1.66	2.61
Benchmark (in %)	-1.03	-0.33	0.03	1.78	1.59	2.29
	YTD	2019	2018	2017	2016	2015
Gruppo d'investimento (in %)	3.06	3.42	-0.50	0.35	1.92	-0.65
Benchmark (in %)	2.92	3.66	-0.43	-0.31	1.70	-0.16

### Performance mensile



### Dati statistici (annualizzati)

	1A	3A	5A	dal 14.12.10
Volatilità Gruppo d'investimento (in %)	3.16	2.68	2.70	2.97
Volatilità Benchmark (in %)	3.09	2.86	2.92	2.86
Tracking Error ex post (in %)	0.89	0.63	0.62	0.76
Tracking Error ex ante (in %)	0.70			
Information Ratio	0.25	0.00	0.12	0.42
Sharpe Ratio	0.31	0.93	0.88	1.00
Correlazione	0.96	0.98	0.98	0.97
Beta	0.98	0.92	0.90	1.00
Jensen-Alpha	0.24	0.21	0.29	0.30
Maximum Drawdown (in %)	-4.81	-4.81	-5.80	-5.80
Recovery Period (anni)	-	-	0.81	0.81

### Cifre salienti (in CHF)

	31.12.2019	31.08.2020
Patrimonio in milioni CHF	623.4	443.4
Valore d'inventario netto per quota in CHF	124.71	128.52

# Fondazione d'investimento Swiss Life

## Obbligazioni Global Stati+ PM (CHF hedged)



### Struttura del portafoglio per categorie di debitori

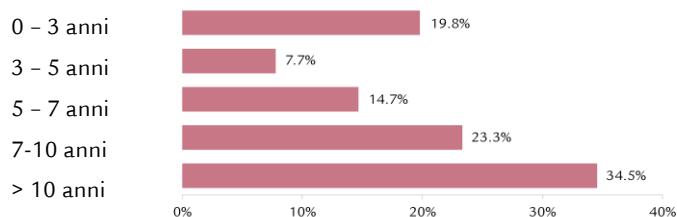
	Gruppo d'investimento	Benchmark
Stati, province	71.6%	100.0%
Agencies	8.2%	0.0%
Enti sovranazionali	7.0%	0.0%
Altri	6.0%	0.0%
Liquidità	5.6%	-
Copertura del rischio di cambio	1.6%	-
Totale	100.0%	100.0%

### Duration e dati sul rendimento alla scadenza

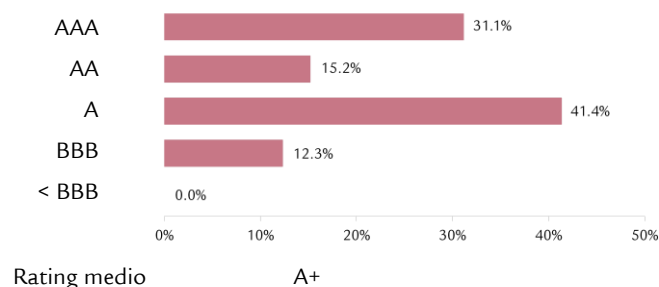
	Gruppo d'investimento		Benchmark	
	Particip.	Duration	Particip.	Duration
USD	33.5%	6.6	27.0%	7.0
EUR	29.3%	8.4	26.7%	8.5
JPY	25.0%	10.5	25.6%	9.7
GBP	8.1%	11.6	6.8%	13.1
Altri	4.1%	2.2	13.9%	7.4
Total	100.0%		100.0%	
Modified Duration <sup>1)</sup>		8.5		8.6
Rendimento alla scadenza teorica <sup>1)</sup>		0.5%		0.7%

<sup>1)</sup> prima copertura del rischio di cambio, prendendo in considerazione i derivati

### Struttura della scadenza dei titoli



### Investimento secondo il rating



### Principali debitori e rating

Debitore	Rating	Percentuale
Giappone	A+	23.3%
US Treasury N/B	AA+	19.8%
Italia (BTPs)	BBB	6.4%
Regno di Spagna	BBB+	2.9%
Niedersachsen Invest GmbH	AAA	2.7%

### Struttura del portafoglio secondo il paese/regione

	Gruppo d'investimento	Benchmark
USA/Canada	25.9%	28.4%
Giappone	24.5%	25.6%
Germania	8.1%	4.7%
Francia	4.3%	6.5%
Regno Unito	2.8%	6.8%
Belgio	2.1%	1.6%
Islanda	0.9%	0.0%
Lituania	0.6%	0.0%
PIIGS	10.7%	10.9%
Resto dell'Europa	1.4%	4.4%
Altri	4.5%	11.1%
Enti sovranazionali	7.0%	-
Liquidità, copertura	7.2%	-
Totale	100.0%	100.0%

### Ulteriori informazioni sui debitori

Numero di debitori	77
Numero di debitori non benchmark	5.6%

### Disclaimer

La presente pubblicazione non rappresenta né un invito, né una raccomandazione ad acquistare o vendere strumenti d'investimento, ma funge meramente da veicolo informativo. È possibile richiedere gratuitamente tutti i documenti che costituiscono la base giuridica di un eventuale investimento presso la Fondazione d'investimento Swiss Life, 8022 Zurigo, telefono 043 284 79 79. La cerchia degli investitori è limitata alle istituzioni del secondo pilastro e del pilastro 3a, nonché istituzioni esonerate dall'obbligo tributario, con sede in Svizzera e che secondo l'oggetto sociale perseguono la previdenza professionale e persone che gestiscono investimenti collettivi per queste istituzioni, sono sorvegliate dall'Autorità federale di vigilanza sui mercati finanziari e che investono presso la fondazione esclusivamente capitali per queste istituzioni che hanno concluso un accordo speciale on Swiss Life Asset Managers.

La performance precedente non rappresenta un indicatore né per l'evoluzione attuale, né per quella futura. I dati relativi alla performance non prendono in considerazione le commissioni e le spese riscosse al momento dell'emissione e del riscatto delle quote.